

**NORGES STATSBANER**  
**HOVEDSTYRET, OSLO**

Telegr.adr.: Jernbanestyret  
Postadr.: Storgt. 33  
Telefon: 42 68 80

Gjenpart  
Gk

*Likvoret også på kve.*

Bilag (antall)

Distriktsjefen

BERGEN

Deres ref. og datum

566/42 B/Sk 26.2.58

Eget saknr. og ref. (bes oppgitt ved svar og forespørsler)

756/58B S-H

Datum

17. MAR. 1958

Sak

OMLEGGING AV STAMVEGEN RIKSVEG 20 GJENNOM SOKNEDALEN I NORDERHOV

De av Vegvesenet utførte grunnundersøkelser, gjengitt i Veglaboratoriets utredning, oppdrag F 08, 14.2.58, er gjennomgått. Grunnforholdene synes stort sett å være gode.

Det viktigste poeng for stabiliteten er antakelig et forlengelsen av jernbanens stikkrenner føres u n d e r vegfyllingen på en betryggende måte. Forlengelsene må fundamenteres på fast naturlig grunn.

Med de forbehold og anvisninger som er gjort i distriktets brev av 7.2.1957 til Vegsjefen i Buskerud fylke og med den bekreftelse som er gitt i Vegsjefens brev av 22.2.58 til distriktet, kan de fremlagte planer for riksvegens ombygging mellom Væla og Gardhammer godkjennes.

For Generaldirektøren

M-1:100

Gk. 2485.  
Ombygning w. utveeg 20 g. gjennom Soknedalen  
i Vorderkhov. Sak. 756/58 B.

Km 102,943

124.60

PeL7292

Kote+120

Kote+120

Leire  
100  
200 sandbl. leire  
475 Grus

Fast leire  
100  
200  
400  
600  
800  
100  
105 stein  
100  
325 Grus

Kote+110

Kote+110

Km 102,962

Kote+120

Kote+120

94

Myr.  
800 sandbl. leire  
550  
575 Mo  
600

100 Leire  
200  
400  
775 Meget fast leire  
100 sandbl. leire  
200

Kote+110

Kote+110

Km 102,982

Kote+120

Kote+120

96

Leire  
Mo  
150

Leire  
100  
200 Grus  
400  
600  
725

Kote+110

Kote+110

Forslag til utforming av kontrafylling M-1:200

Km 102,982

7296

5m.

1:15

1:20

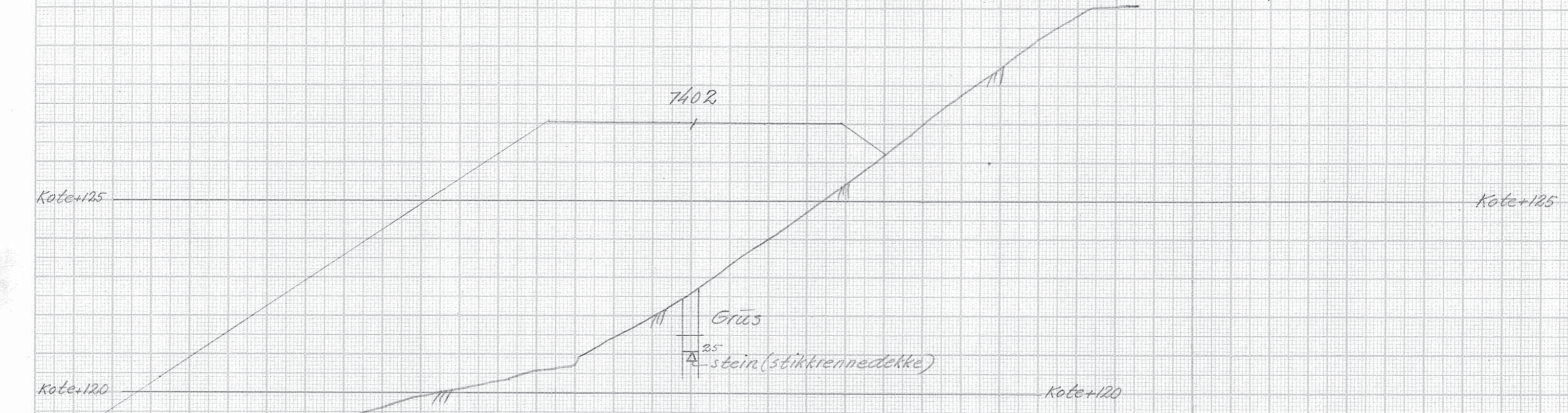
1:15

EA 2

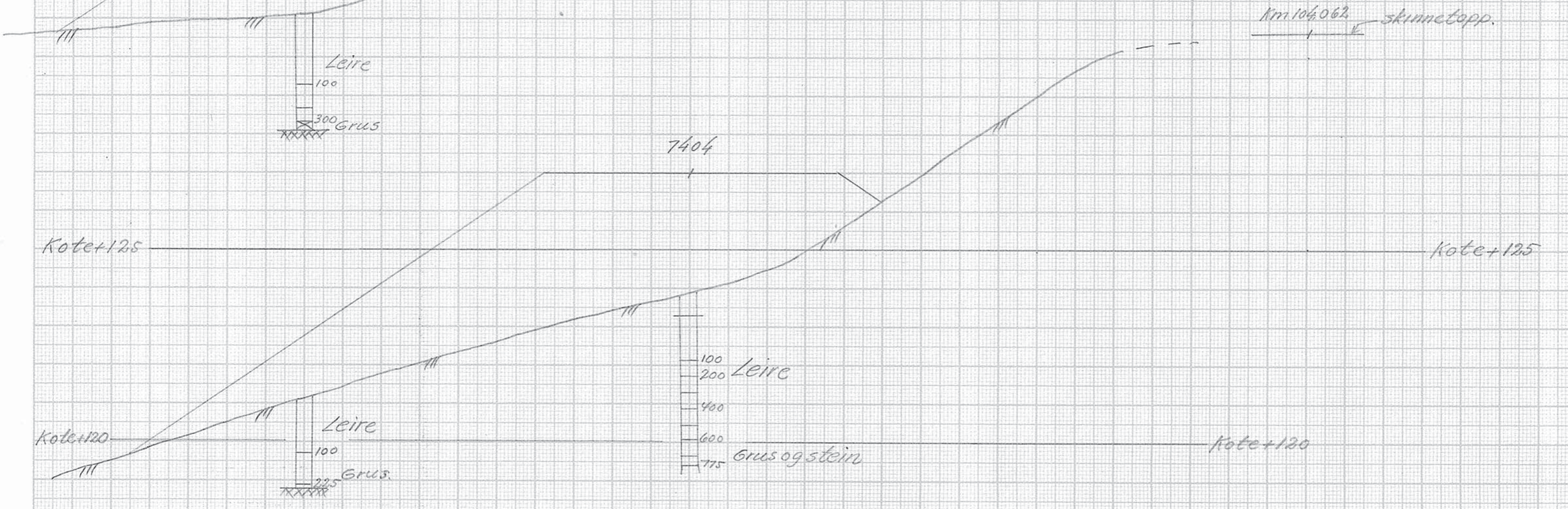
EA 2

M-1:100

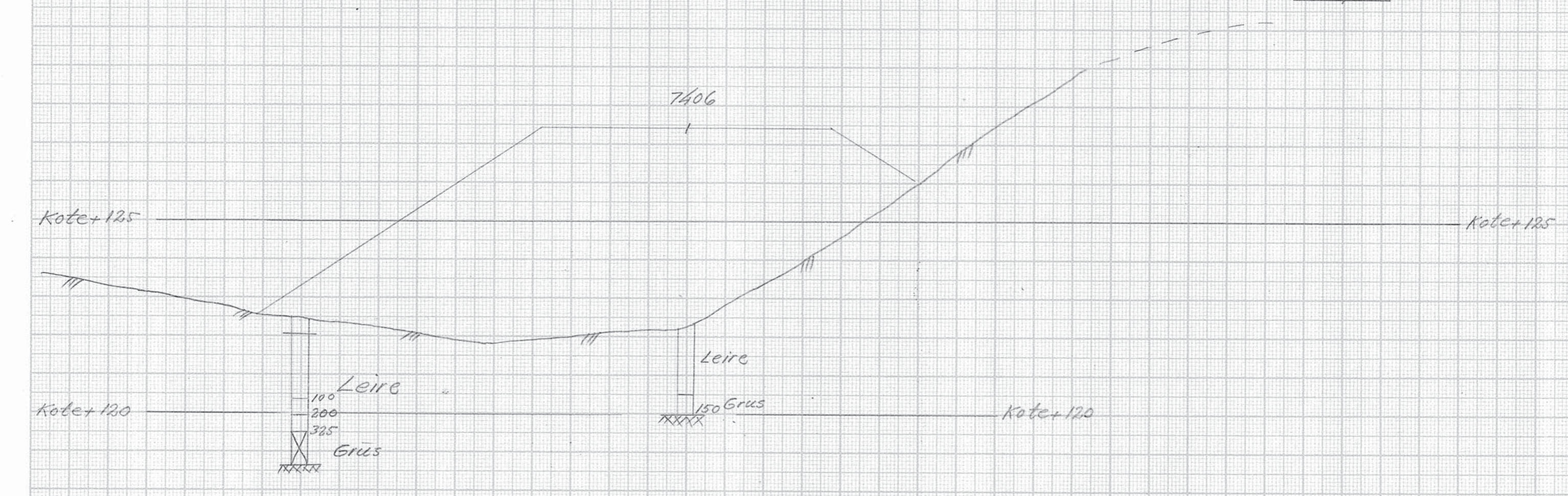
Km 104043 skinnetopp.



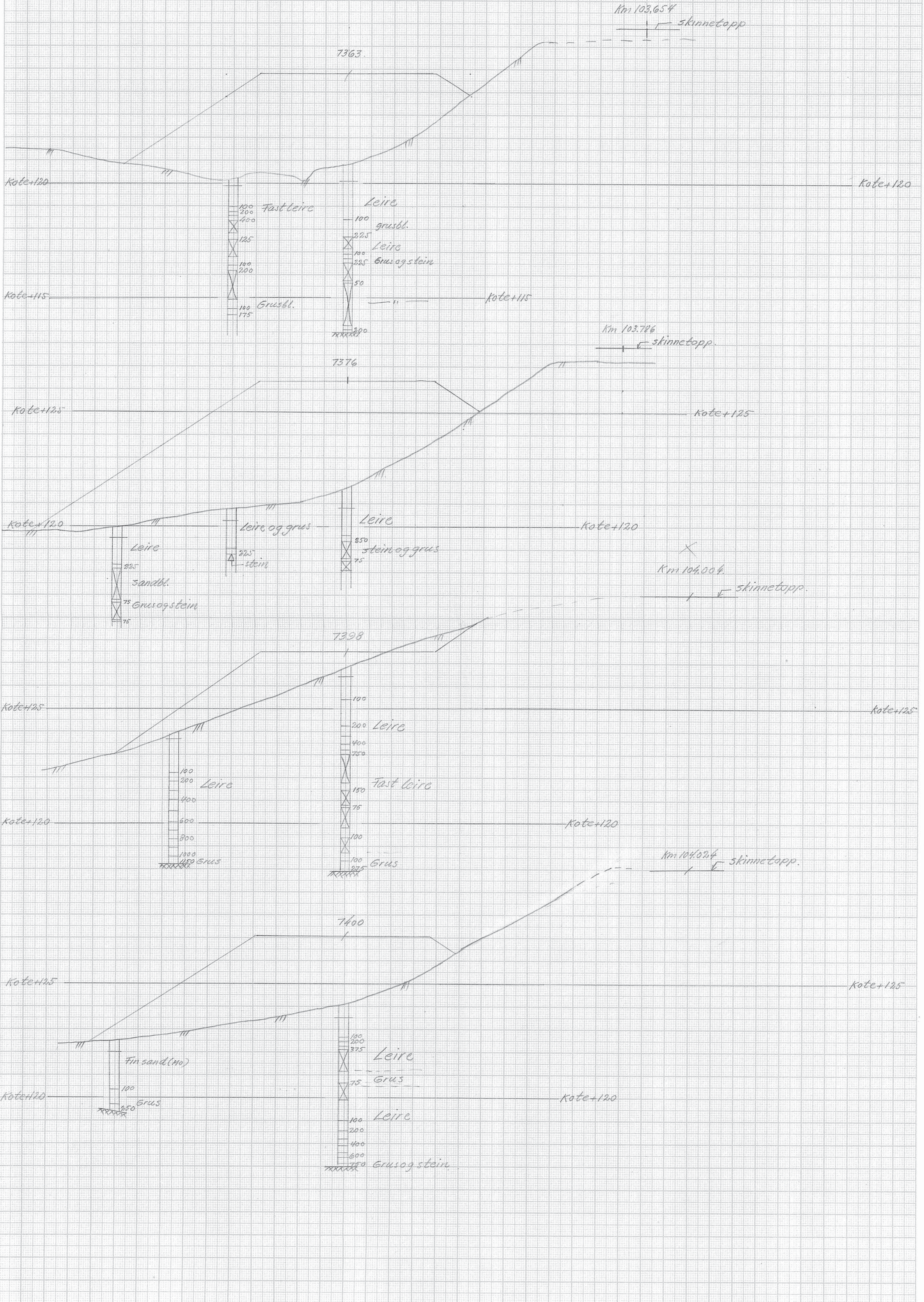
Km 104062 skinnetopp.



Km 104077 skinnetopp.



M=1:100



M=1:100

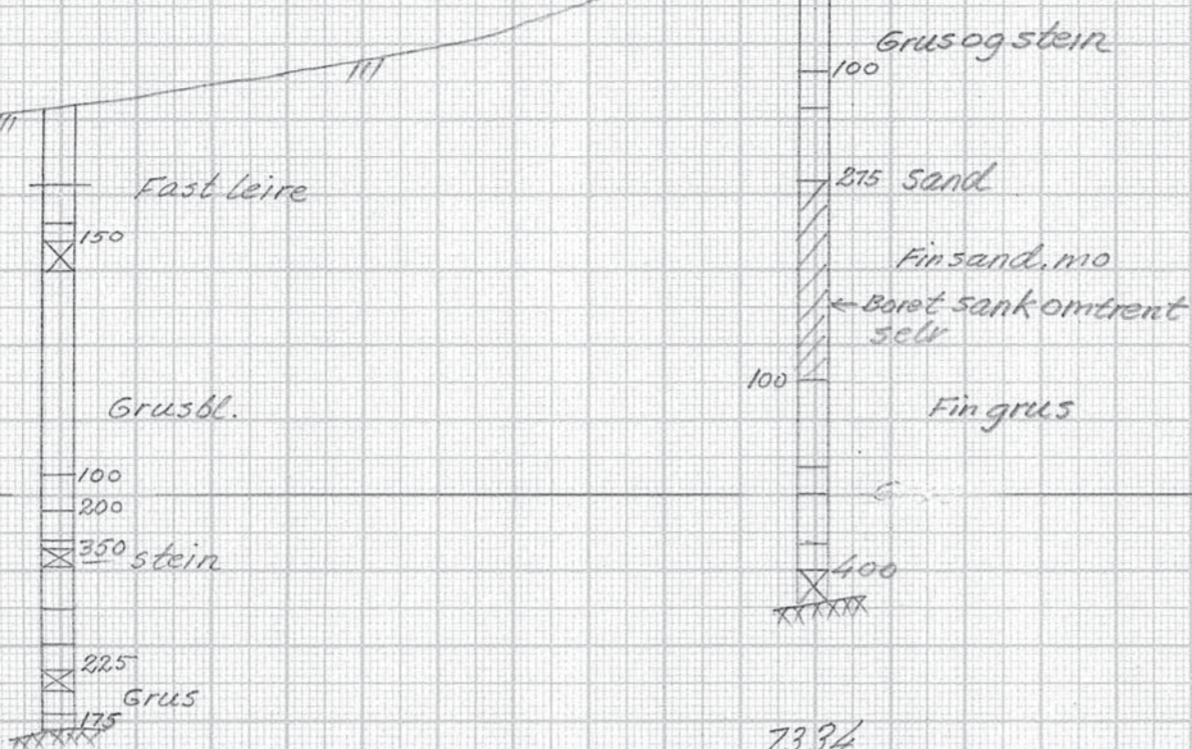
Km 103,003

skinnetopp.

PeL 7298

Kote+120

Kote+110

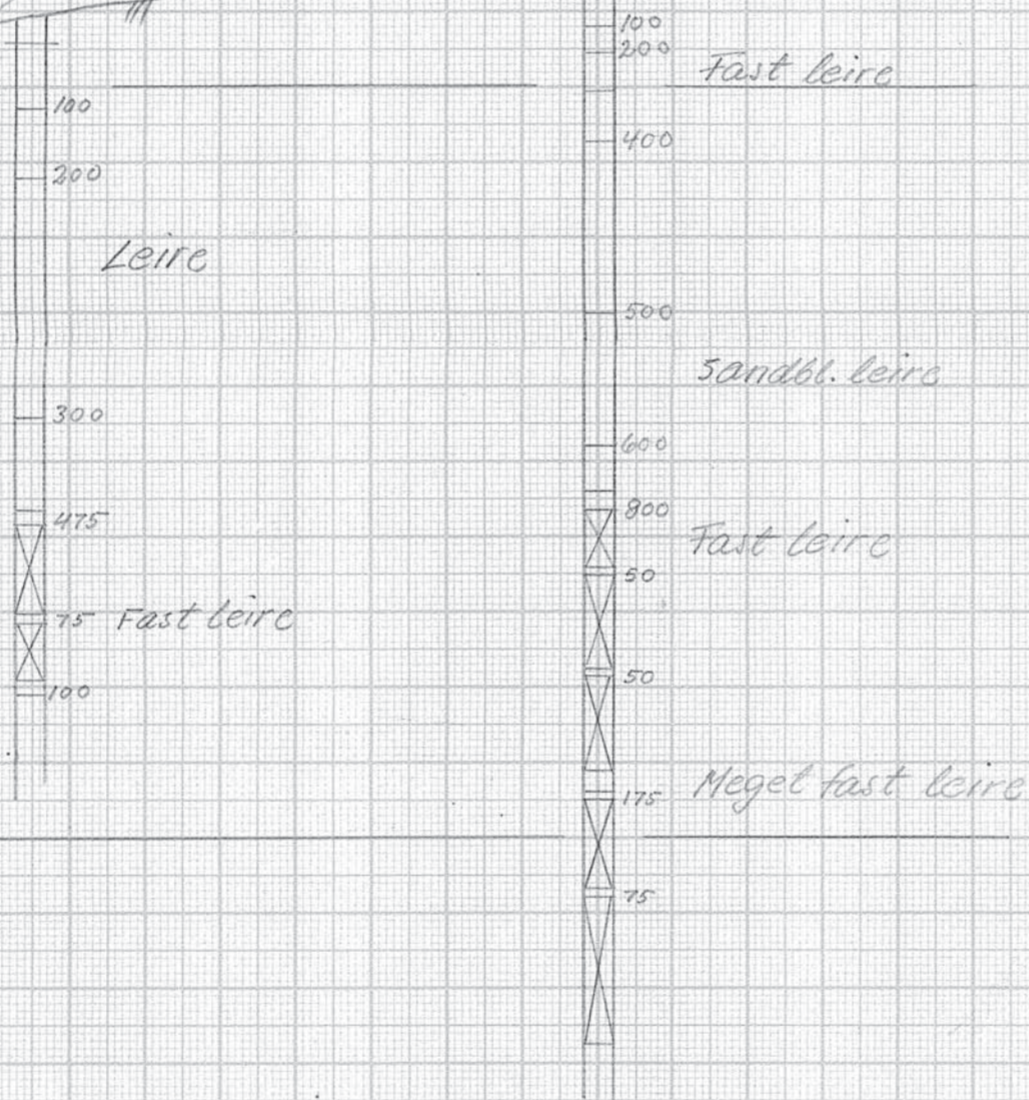


Km 103,360

skinnetopp.

7334

Kote+120



Kote+110

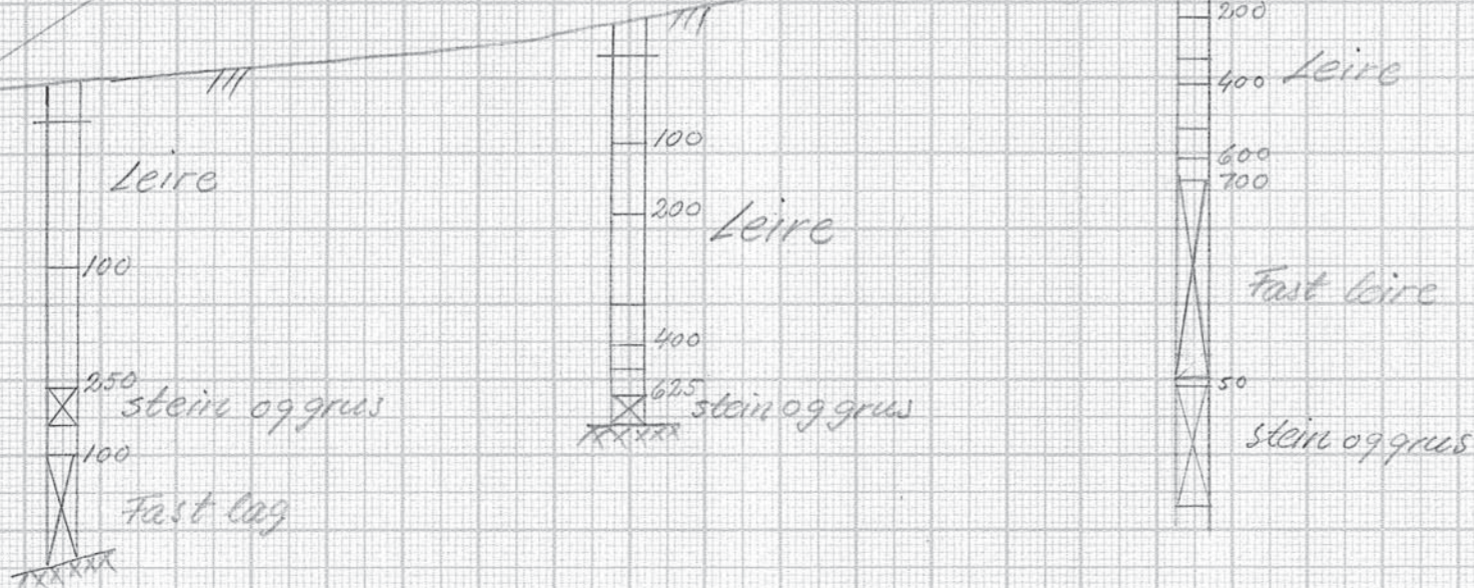
Km 103,475

skinnetopp.

7345+4

Kote+120

Kote+120



Kote+110

Kote+110