

*NO: B3 IV

641

Bennechesgt 183

140

Grunnboringskart for tomterne nr. 1 og 3 Benneches gate

M. 1:200

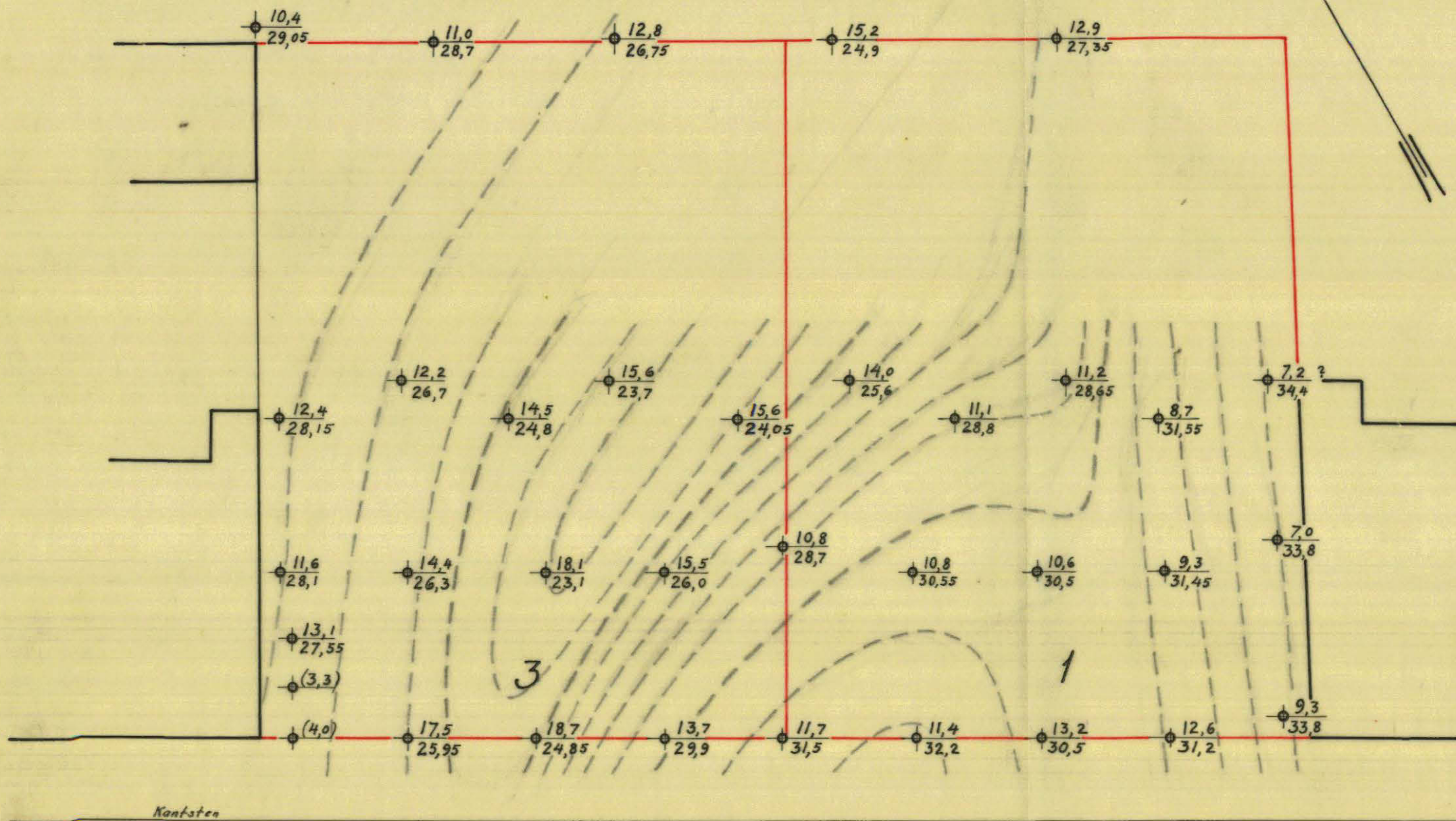
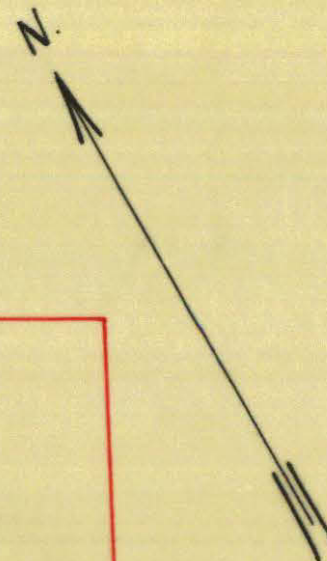
Bl. 64

Forklaring: \bullet 11,0 dybde i meter fra terreng til antatt fjeld
 \circ 28,7 kotehöide for ant. fjeld referert til byens F.M.

--- Supponerte fjeldkoter 1 m. ökv.

44 Koter for gatens nuverende höide

— Tomtegränser i h.t. målebrev



43,5

B E N N E C H E S G A T E

44

Oslo, januar 1928
Oscarberg.

P. G.