

\* NO: C1 IV

661

Möllergt. 12

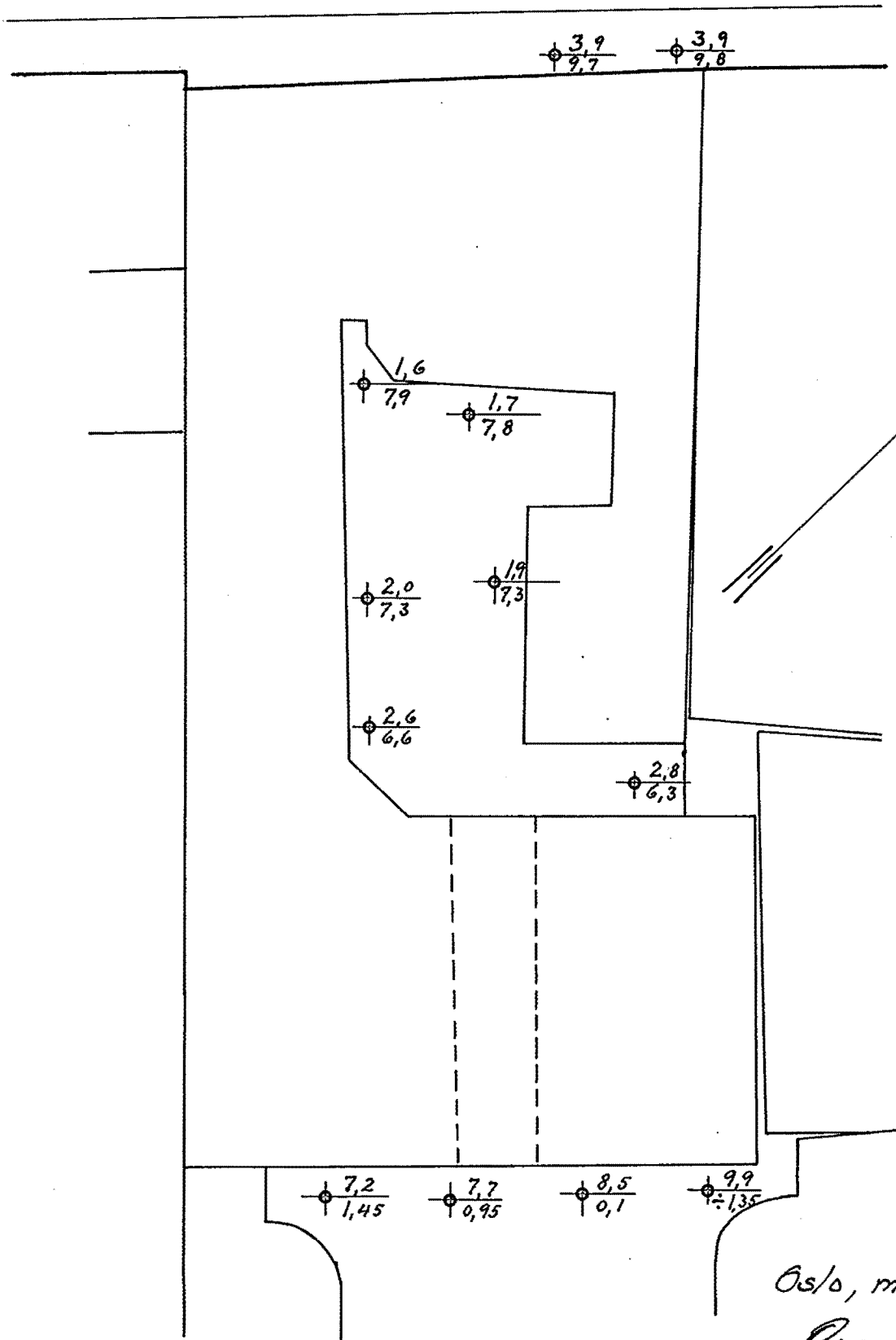
# Grundboringskart for Möllergaten 12.

B1.661  
↓

M. 1:200

Forklaring:  $\frac{3,9}{9,7}$  dybde i meter fra terrang til fjell  
 $\frac{9,7}{9,7}$  fjellets kotehoide referert til byens fastmerker

## M Ø L L E R G A T E N



Oslo, mai 1928

Oscarberg  
A.S.