

Haukelid

1390

St. Jørgensvei 1,3,5,7

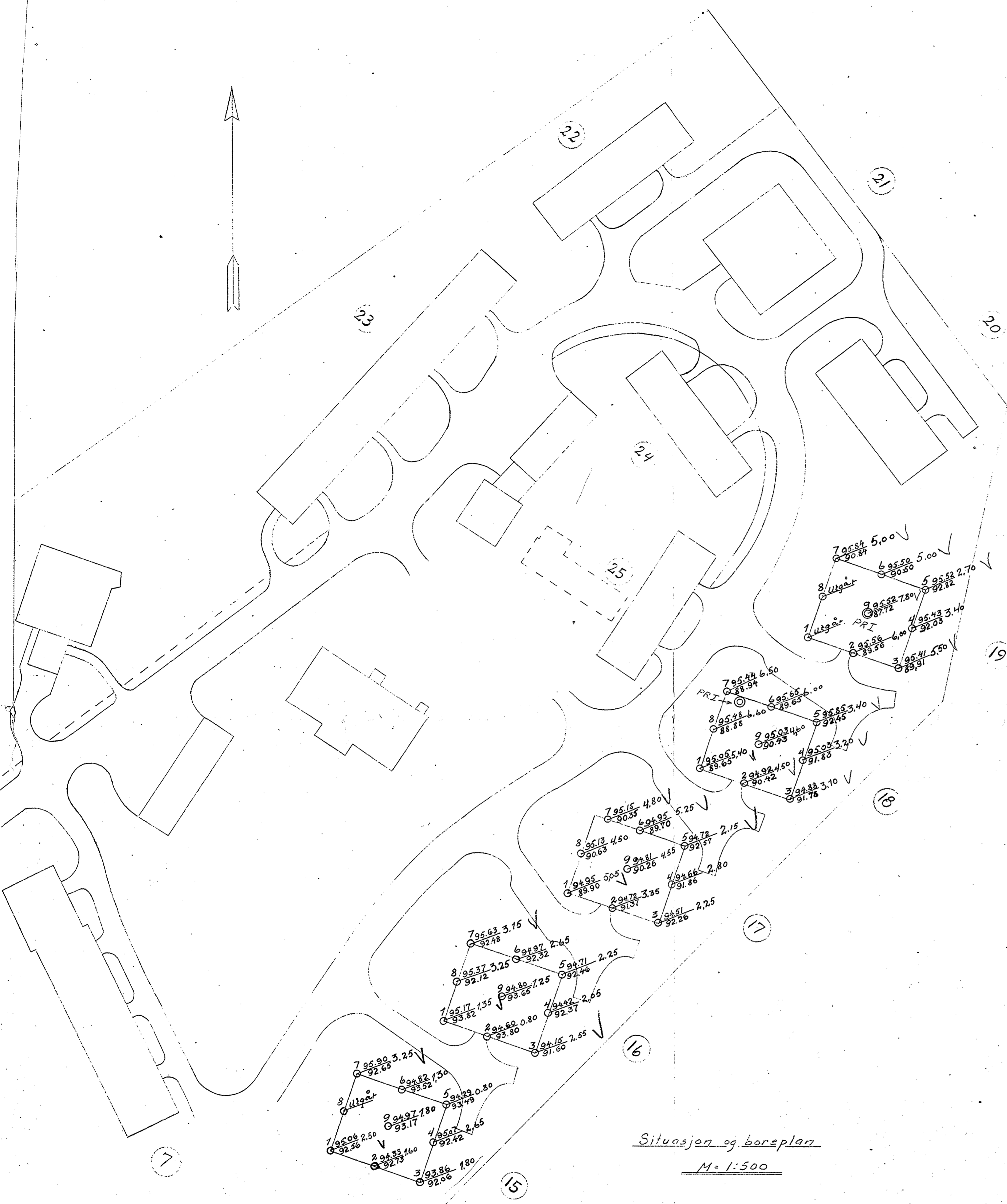
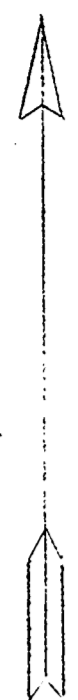
1827

St. Jørgensvei 57-65

overf. ano / nov 88

NO:F 2 I,III,IV





Situasjonen og boreplan
M = 1:500

Kfr. O.B.O.S. Tegn. nr. 72 - 701

Prøvehull I. Blokk 19.

Jordart	Dyp m.	Vannpst. av total tørr subst.	H ₂	H ₁	F	K	O	G	pH	μ
Stolpeleire /enkl. sand og gruskorn.	1	17.7	21.0	2200					>10	2.10
"/mosand og sand. litt grus.	2	18.9	23.3	1240					9.9	6.0 2.06
"/enkl. sand og gruskorn.	3	19.7	24.5	1470					>10	6.5 2.00
Mosand, sand, grus og stein. litt leire.	3.5	14.6	17.1							7.2 2.12

Prøvehull I. Blokk 18.

Jordart	Dyp m.	Vannpst. av total tørr subst.	H ₂	H ₁	F	K	O	G	pH	μ
Stolpeleire /litt mosand, sand og grus.	1	17.0	20.5	1140					9.8	6.4 2.06
"/litt sand og grus.	2	19.6	24.3	760					8.6	6.7 2.02
Sand og grus. litt leire.	3	12.1	13.7							7.3 2.20

Tilfølgelser den 27/6-53.
Kfr. vår tegn. nr. 1390 og 1286.

X = Borhull.
 X = Dybde til fjell eller meget fast lag
 Y = Kote terreng, eller sjøbunn
 Z = " " - fjell, eller meget fast lag
 O = Prøvehull.
 V_v = Vannpst. av totalvolum.
 H₂ = Rel. holdfasthet naturlig leira
 H₁ = " " " " omrørt " "
 F = " " " " finhetstall.
 K = Kohesjon i tonn/m²
 O = Organiske bestanddeler (Humuserte i pct. av totalsubst)
 G = Glødetap i pct.
 pH = Surhetsgrad. (Sur grunn når pH under 7.
 μ = Porevekt

HOVIN.	O.B.O.S.	MÅL	1/500	NETTET	
✓ Moderna Bygg		KONTR.		TEGNET	
INGENIØRFIRMA BJ. HAUKELID		UTFØRT		ERSTATNING-FOR:	
GRUNNUNDERSØKELSE-OPPMÅLING				TEGN. NR. 1827.A	
KR. AUGUSTST. 19 - TELE. 33 24 60				26/53 0301	
OSLO, den 1/6-53					