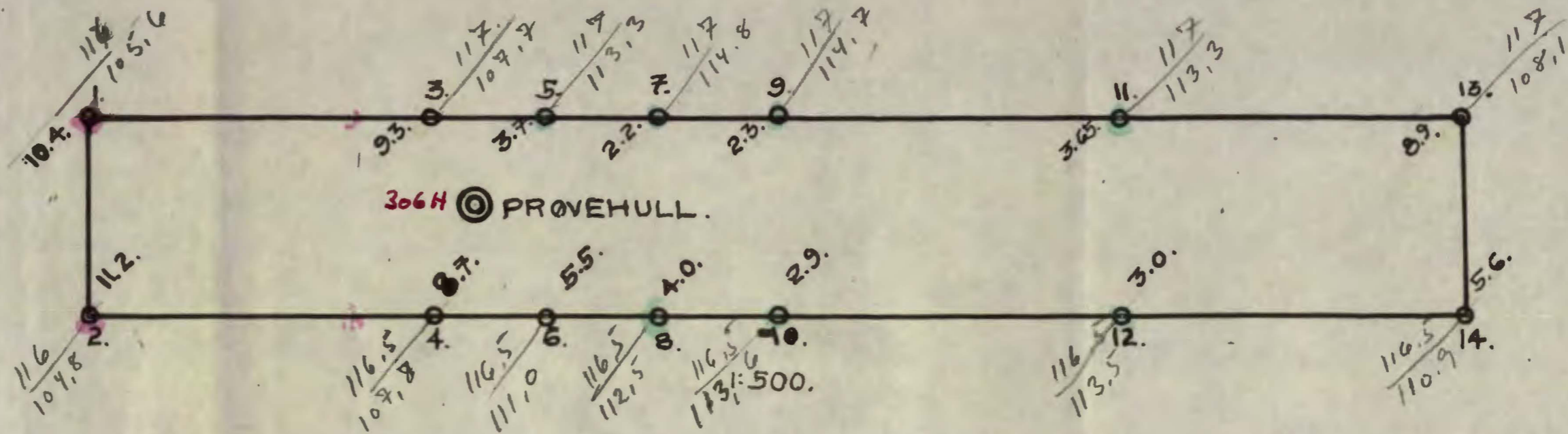


KORNMAGAZIN.



JORDART	Dyp m	Vannpct.		H ₃	K ton/m ²	Tillatt påk ^o ton/z /m
		tørr subst	total subst			
Brun stolpeleire	2			1750	10	40
Do. med sand og grus	4			1150	9,8	39
Grå-brun fast leire med sand og grus	5,5			500	7,2	29

~~Det er et annet kornmagasin
Trondheimsun. 197
Dårligt samsvær mellom denne tegning
og dagens situasjon.
ikke overført U-kart~~

GRUNNUNDERSØKELSE
FOR
POTETESKJELLER
PAA
GREFSEN
M:1:500. JUNI-1942.
Bj. H. H. H.

Nr 455

Dette må være Kornmagasinet
i 1942. så det er nyttet som
basis ved overføring til U-kart

Hvis dette hadde
vært Basis så
ville bringene
gitt til i friklespore
i Gropen v. v.

Kornmagasin

Store Ringvei

III
7
E

113
306H
113

113
115

Mast

117.5

115

76/14

105

106

108

108

11709

120