

Haukelid
3561 - 49/87
Nedregt. 5

NO: C 2
II. II. II.

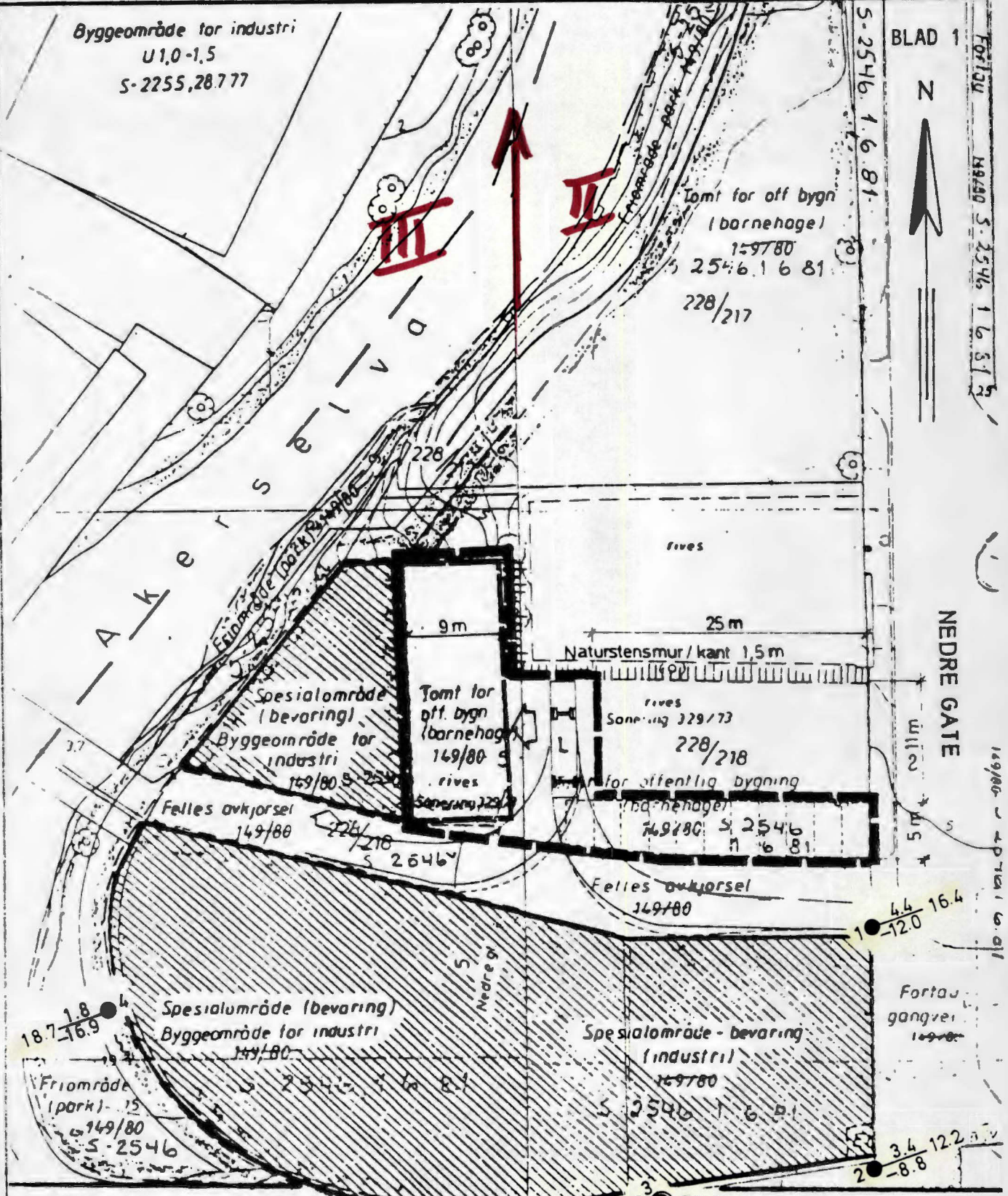
med 2000 86
K

Byggeområde for industri
U1,0-1,5
S-2255,28777

BLAD 1

FORLØB S. 2546 1 6 81

N



| | | | | | |
|--------------|----------------|------------|-----------|-------------------------|---------------|
| Dato | Konstr./Tegnet | Godkjent | Målestokk | BORPLAN NO:C2 | |
| 18.11.87. | O.M. | | 1 : 500 | | |
| NEDRE GATE 5 | | | | Erstatning for: | Erstattet av: |
| | | | | Ing. firma Haukelid 1/5 | |
| Henviisning: | 49/87 | Beregning: | | | |

NAUKELIS A.S. O.S.
 HØVINGEN

Oppdrag: **NEDRE GATE 5**

NO: C 2 I

Arb.nr: 40/87

Tegnet: 18.11.87 O.M.

| Vel | Spalt med: | Dyp i m. regnet fra: | Gravemåte: |
|-----|------------|----------------------|--------------------|
| I | 54 mm | terrang | Korr: 1.00 |
| | | | 0.70 m. u. terrang |

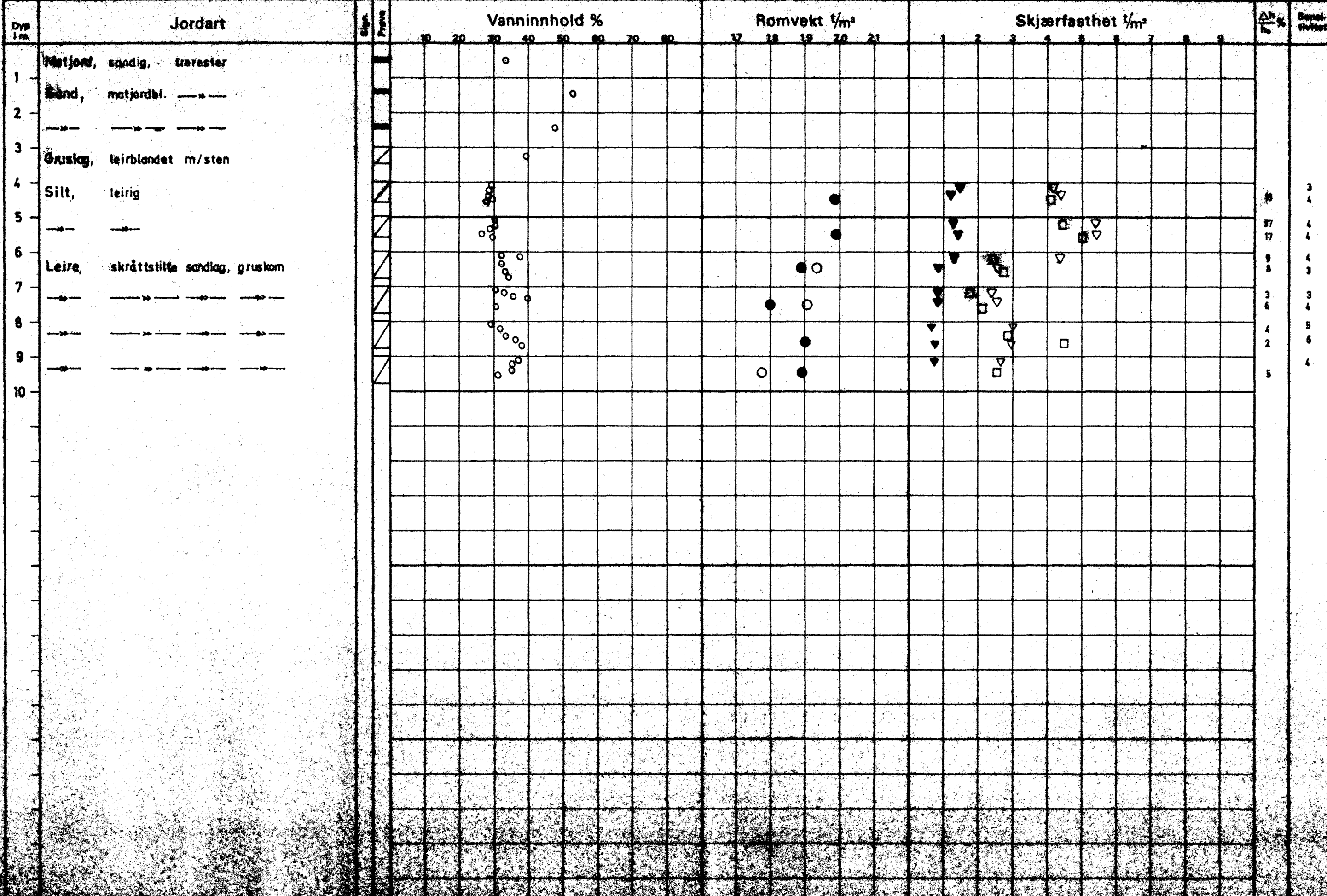
Legende:

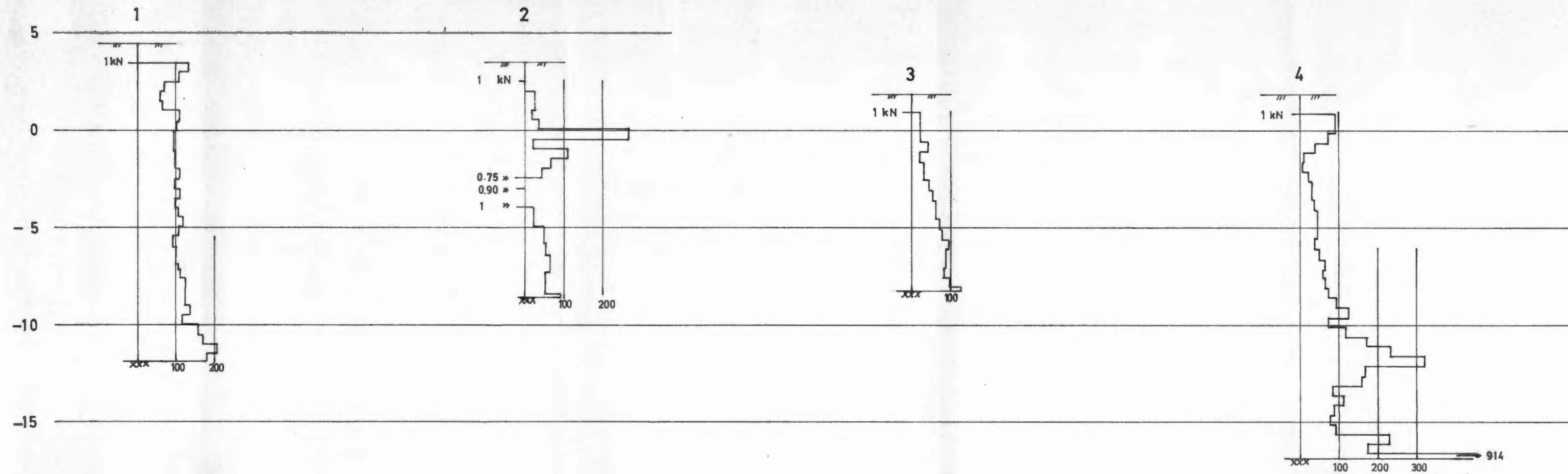
w = vanninnhold
 w_p = uttøringsgrense
 w_L = flyttingrens
 σ = skæringsstyrke

$\sigma_{1/2}$ = halv prøven
 $\sigma_{1/4}$ = kvart i prøven

Δh = trykkløst vann med trykkløst

\square = vanninnhold
 ∇ = vanninnhold
 \circ = vanninnhold
 \bullet = vanninnhold
 \oplus = vanninnhold





| | | | |
|--|----------------------|---|----------|
| REV. | INDEKS | | |
| NEDRE GATE 5 | | 17 11 87 | O M |
| OPPDRAAGSGIVER: | | DATE | SIGN. |
| Bordiagrammer | MÅLESTOKK 1 : 200 | TEGNET | GODKJENT |
| Ingeniørfirmaet HAUKELID A/S Rådgivende Ingeniører i geoteknikk Grindammen 10, 1343 Eikemark | | ERSTATNING FOR: TEGN. NR.: 3561-1 ARB. NR.: 49/87 | |