

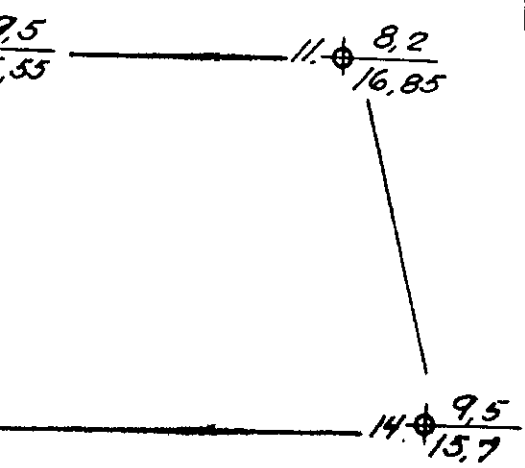
Jen

SERIE I +2495^m

Dyp i m.	V.	H ₃	H ₁	F.	O.	K.	pH.	Anm.
1 ^m								
2	41,4	526	107		1,0	7,4	6,5/7,0	Torrskorpe
3	45,3	493	95		0,9	7,1	7,5	"
4	51,3	120	20		0,9	3,0	8,0	Leire
5	46,0	104	8,0		0,6	2,6	8,0	"
6	47,2	79	2,0		0,6	2,0	8,0	"
7	49,8		0,3				8,0	Kvikkleir
8	49,7		0,3				8,0/9,0	
9	50,2		0,4				8,0/9,0	
10	50,8		1,0				8,0	
11								
12								

SERIE II

Dyp i m.	V.	H ₃
1 ^m		
2	39,8	130
3	44,7	56
4	45,7	43
5	45,3	10
6	46,6	61
7	47,3	61
8		
9	48,5	51
10		
11	50,0	46
12	52,5	53



BETEGNELSE:

14,5 Boret dybde
11,0 Antatt fjell.

- V = Vannvolum i %
- H₃ = Relativ fasthet i
- H₁ = " " " "
- F = Relativ finhet
- K = Skjærfasthet i
- O = Humusinnhold i
- pH = Jordbunnens sur