

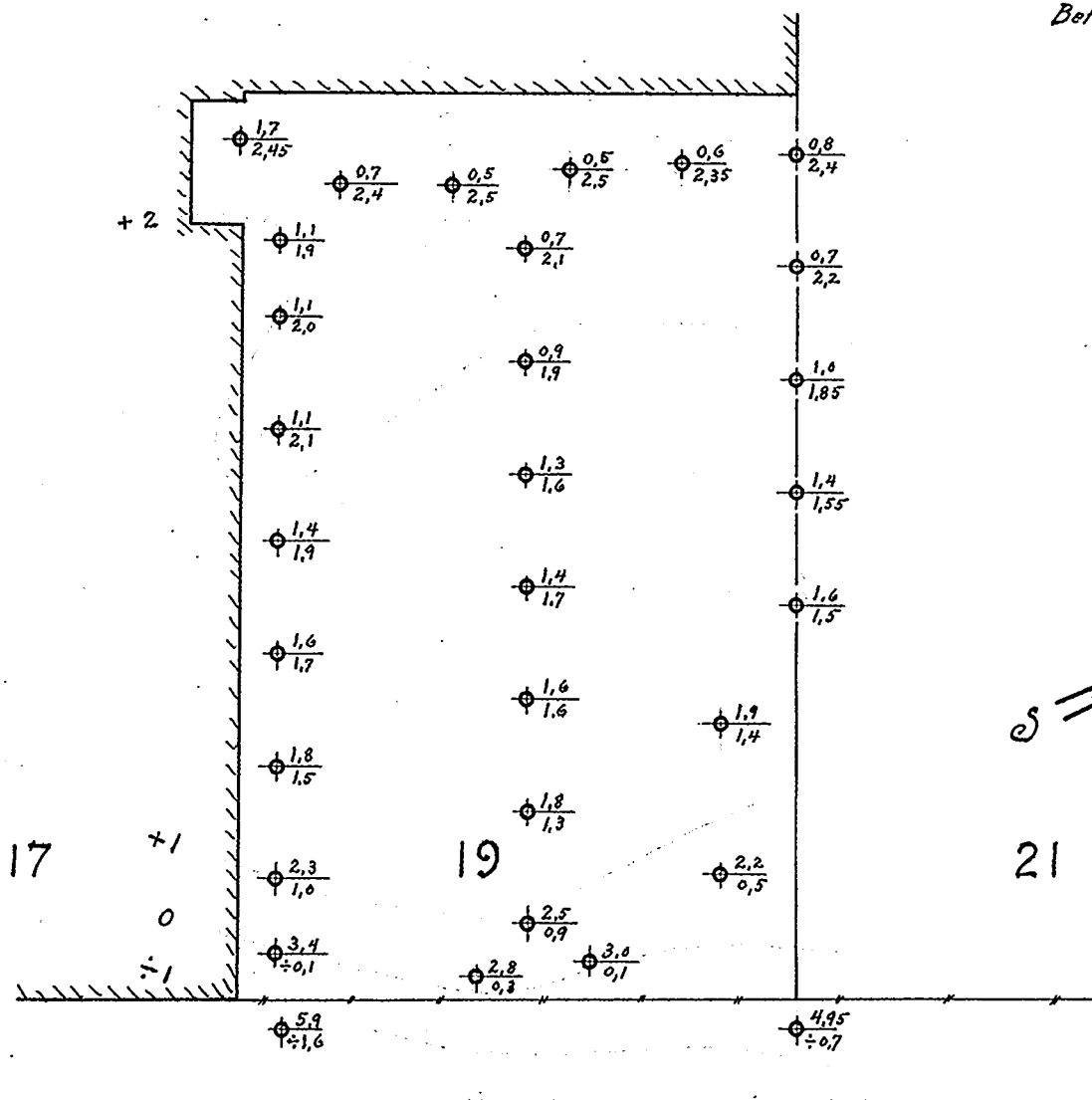
\* SO: B1 I

208

Dronningensgt. 19

## Grundboringskart for nr. 19 Dronningens gate

M. 1:200

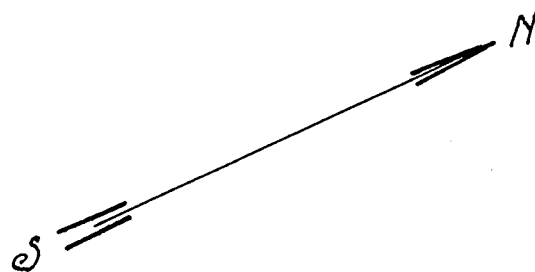


Betegnelser:

1,2 Dybde til fjeld  
 3,4 Fjeldets kotehøide

Supponerte fjeldkoter. 1 m. økv.

Høiderne refer. sig til byens f.m.



D R O N N I N G E N S G A T E

Kristiania, juni 1923

Oscarberg