

N O T E R Y

505

Vøiensvingen 2-4

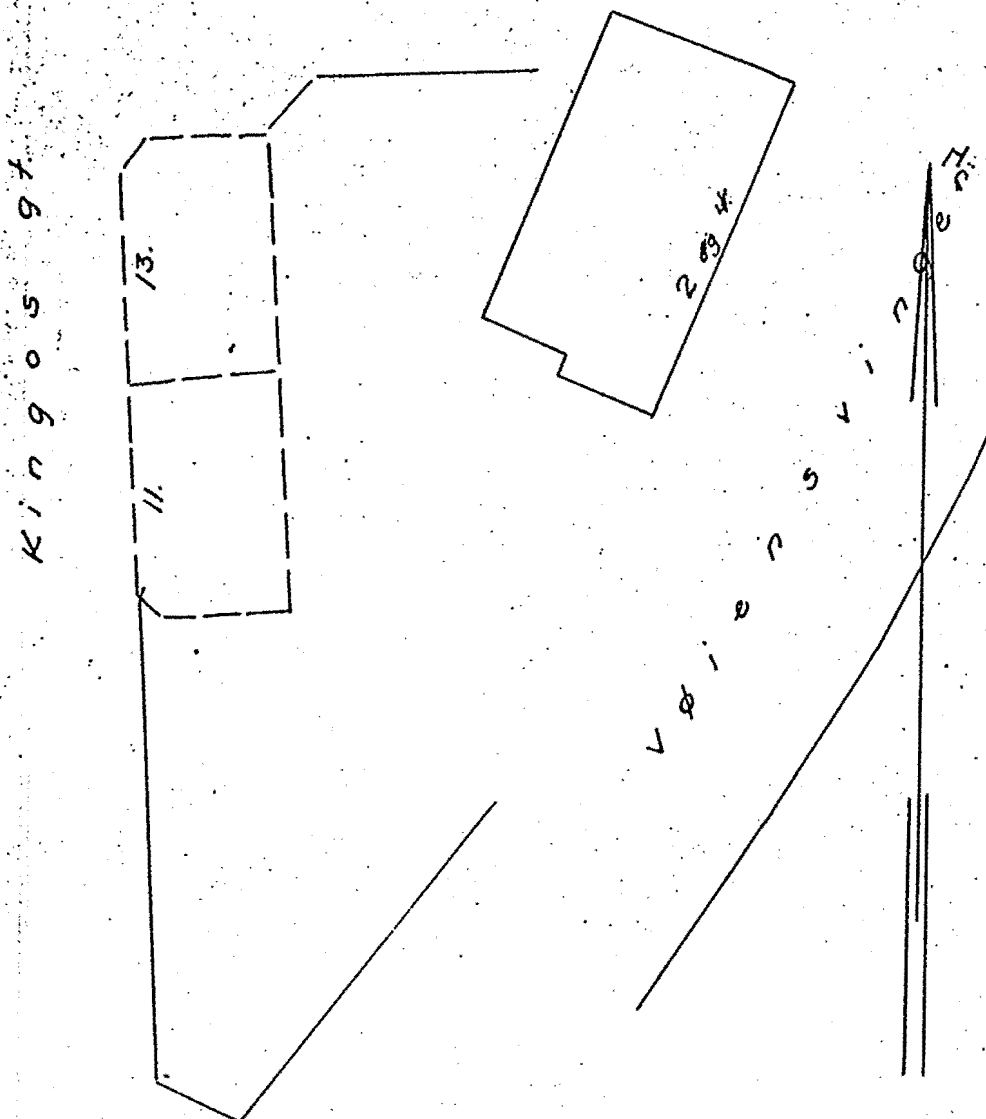
NO: C4 III

overført nov. 88/EHC



SITUASJONSPLAN.

1:500.

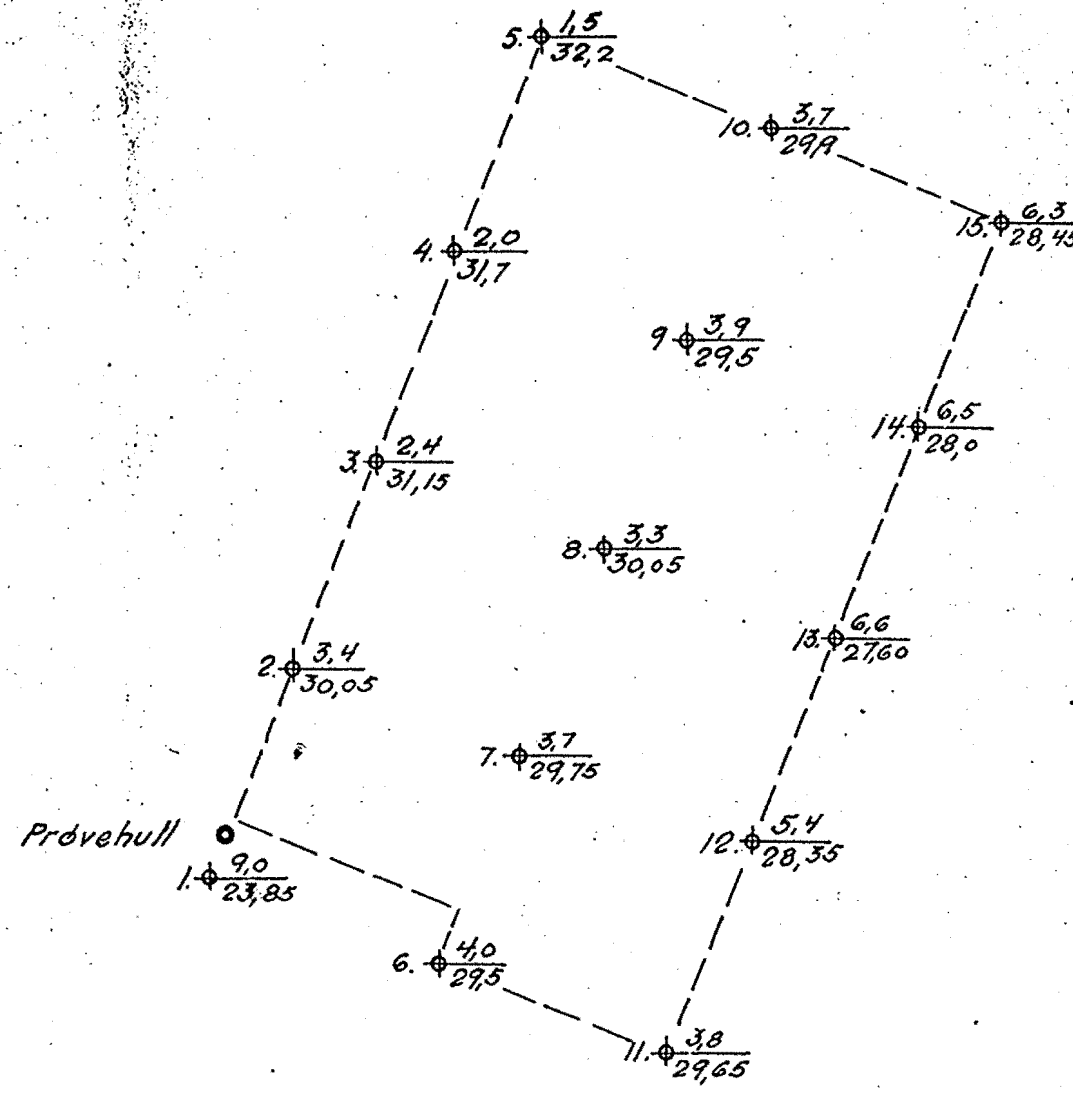


VOIEMSVINGEN 2-4

BL 505

GRUNNUNDERSØKELSER

1:200.



Kjellergulv: kote 34,0^m.

Terrang. +36,00m

	V	F	H ₃	H ₁	K	pH
+32						
+31						
+30	45,0	41	163	10,5	7,0	6,5
+29	44,0	42	332	15,1	5,9	7,5
+28	51,0	40	66	16	1,75	8,0
+27	44,2	30	66	12	1,75	8,0
+26	49,0	36	87	14	2,25	8,0
+25	47,4	58	76	16	2,0	8,0

Betegnelse:

3,9 Boret dybde i m.
29,5 Antatt fjellkote.

- V = Vannvolum i %
- F = Relativ finhet
- H₃ = Relativ fasthet i uømrørt tilstand.
- H₁ = " " " " i ømrørt " "
- K = Skjærfasthet i tonn pr m²
- pH = Surhetsgrad.

Oslo 12/8-38

NORSK TEKNISK BYGGEKONTROL

[Signature]