

* NO: C1^{II}. D1^{III}

1119

Breigt. (Bredgt.) 8-10

for *Bredgaten nr. 8 og 10*

utført *11/2* 19*32*

Borhul nr. 13			Borhul nr. 14			Borhul nr. 15			Borhul nr. 17			Borhul nr. 18			Borhul nr.		
Belastn. kg.			Belastn. kg.			Belastn. kg.			Belastn. kg.			Belastn. kg.			Belastn. kg.		
Planum cote			Planum cote			Planum cote			Planum cote			Planum cote			Planum cote		
Dybde i m.	Omdr.	Grund	Dybde i m.	Omdr.	Grund	Dybde i m.	Omdr.	Grund	Dybde i m.	Omdr.	Grund	Dybde i m.	Omdr.	Grund	Dybde i m.	Omdr.	Grund
<i>Bel. 120kg</i>			<i>Bel. 120kg</i>			<i>Bel. 240kg</i>			<i>Bel. 120kg</i>			<i>Bel. 120kg</i>					
1			1			1			1			1			1		
2			2			2	<i>18</i>		2			2			2		
3	<i>4</i>		3	<i>8</i>		3	<i>7</i>		3	<i>9</i>		3	<i>6</i>		3		
4	<i>6</i>		4	<i>9</i>		4	<i>120kg 6</i>		4	<i>7</i>		4	<i>4</i>		4		
5	<i>5</i>		5	<i>7</i>		5	<i>8</i>		5	<i>6</i>		5	<i>4</i>		5		
6	<i>5</i>		6	<i>6</i>		6	<i>7</i>		6	<i>6</i>		6	<i>5</i>		6		
7	<i>4</i>		7	<i>8</i>		7	<i>6</i>		7	<i>9</i>		7	<i>5</i>		7		
8	<i>6</i>		8	<i>8</i>		8	<i>14</i>		8	<i>6</i>		8	<i>6</i>		8		
<i>Bel. 240kg</i>	<i>4</i>		<i>Bel. 240kg</i>	<i>7</i>		<i>Bel. 240kg</i>	<i>14</i>		<i>Bel. 240kg</i>	<i>7</i>		<i>Bel. 240kg</i>	<i>7</i>		9		
9			9			9			9			9			9		
10	<i>3</i>		10	<i>7</i>		10	<i>16</i>		10	<i>6</i>		10	<i>6</i>		10		
11	<i>4</i>		11	<i>8</i>		11	<i>8</i>		11	<i>7</i>		11	<i>12</i>		11		
12	<i>3</i>		12	<i>9</i>		12	<i>7</i>		12	<i>8</i>		12	<i>7</i>		12		
13	<i>4</i>		13	<i>9</i>		13	<i>9</i>		13	<i>7</i>		13	<i>6</i>		13		
14	<i>5</i>		14	<i>11</i>		14	<i>11</i>		14	<i>10</i>		14	<i>8</i>		14		
15	<i>7</i>		15	<i>13</i>		15	<i>14</i>		15		<i>D=14.4m.</i>	15	<i>7</i>		15		
16	<i>7</i>		16	<i>12</i>		16	<i>17</i>		16			16	<i>8</i>		16		
17	<i>9</i>		17	<i>11</i>		17	<i>19</i>		17			17	<i>8</i>		17		
18		<i>D=17 m.</i>	18	<i>14</i>		18	<i>17</i>		18			18	<i>7</i>		18		
19			19	<i>9</i>		19	<i>28</i>		19			19	<i>9</i>		19		
20			20		<i>D=18.3m.</i>	20		<i>D=18.7</i>	20			20	<i>22</i>		20		
21			21			21			21			21		<i>D=19.4m.</i>	21		
22			22			22			22			22			22		
23			23			23			23			23			23		
24			24			24			24			24			24		

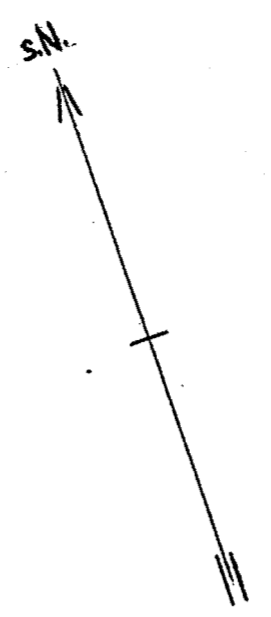
Omdreiningstallene lit. for store
Se for övrig skrivelse av 11/2-32

Oslo 12-2-32
Oscar Large

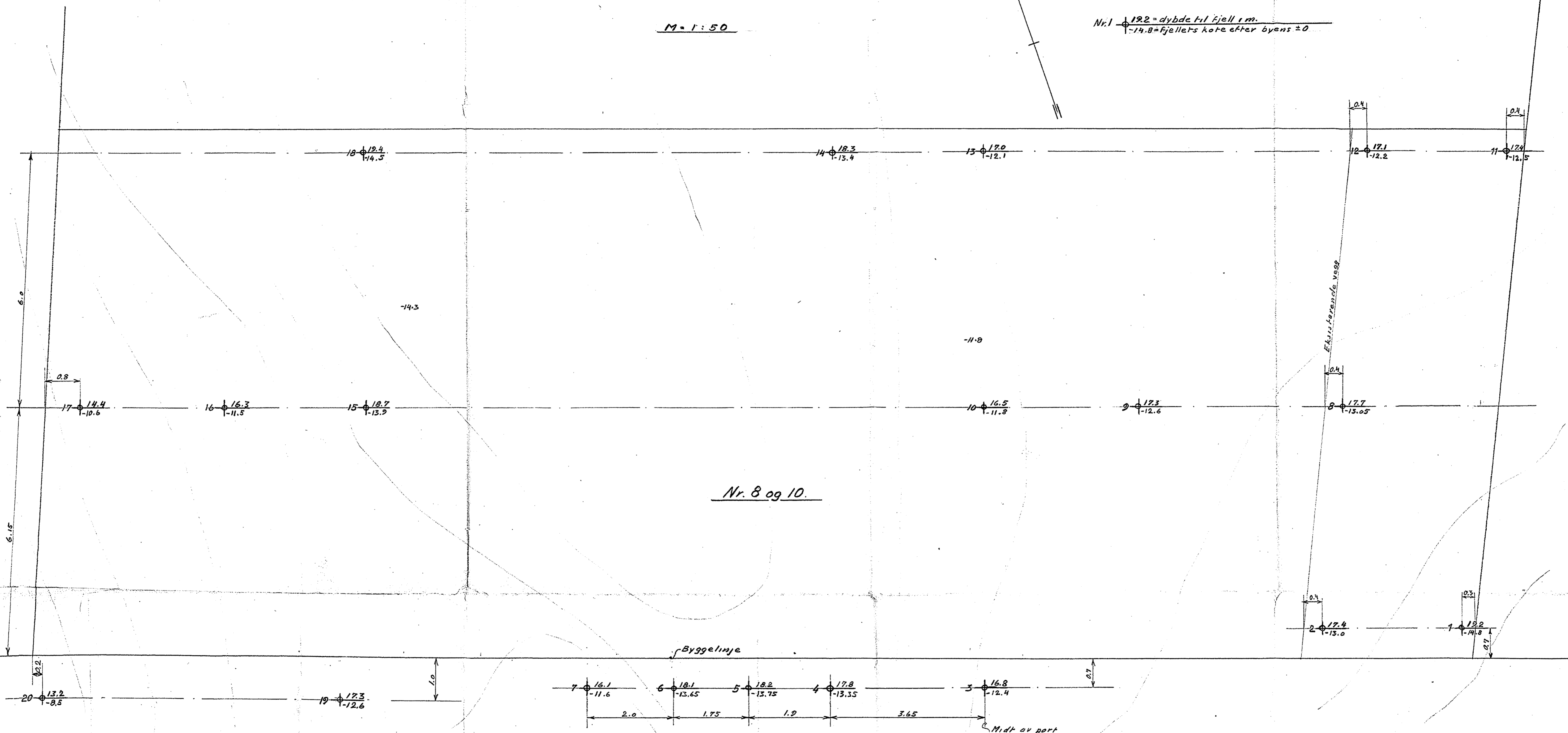
Grunnboringskart over Bredgaten nr. 8 og 10

PH
Bl. 1119

M = 1:50



Nr. 1 19.2 = dybde til fjell i m.
-14.8 = fjellens kote etter byens ± 0



Nr. 8 og 10.

Oslo 11-2-32
P. Carlsberg