

Haukelid

1764 B

Fuglehaugsgt. 10

N V: A 3 III



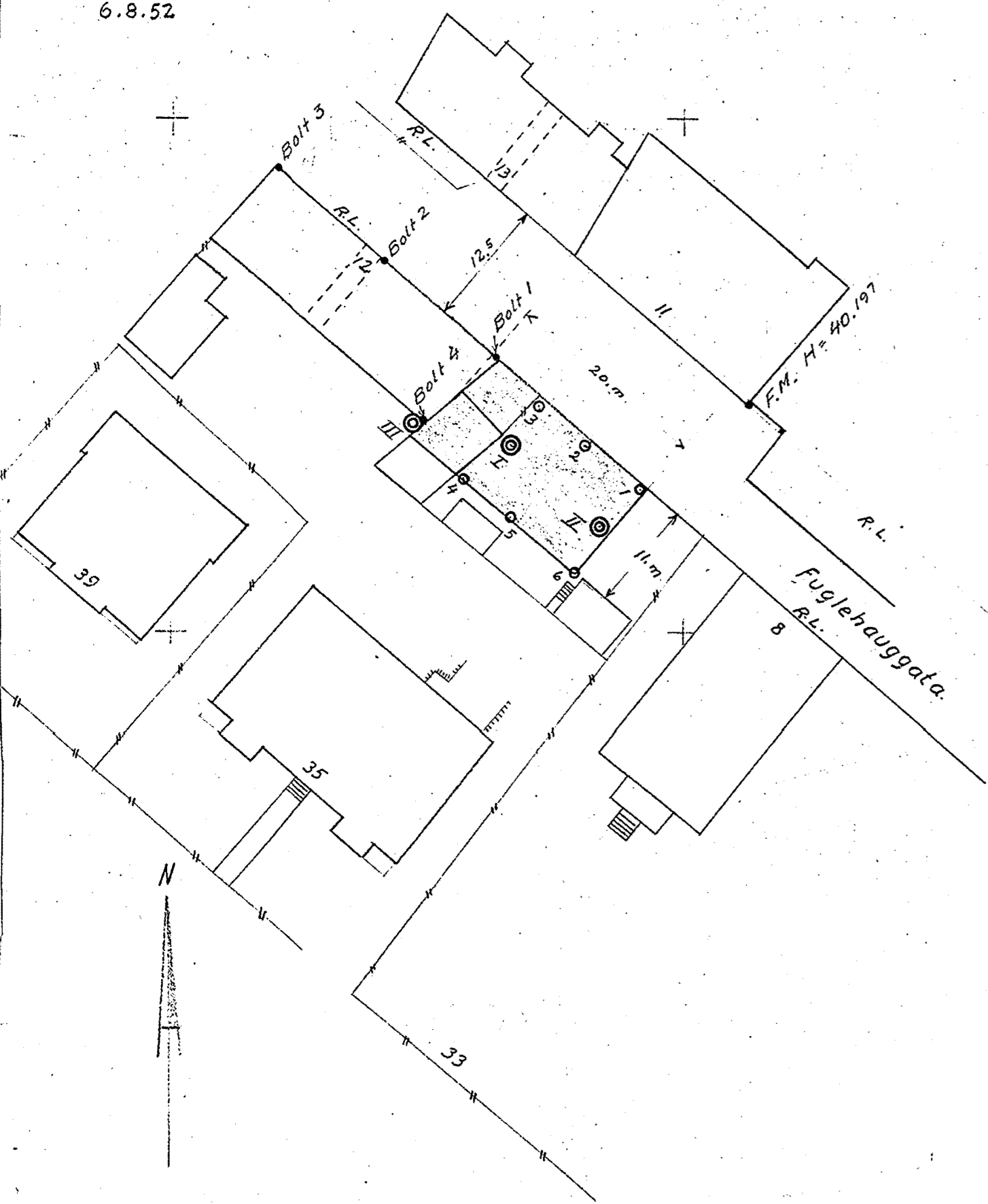
OPPLAGT TIL KARTPLATE

DATO: febr. 72 SIGN: Leide

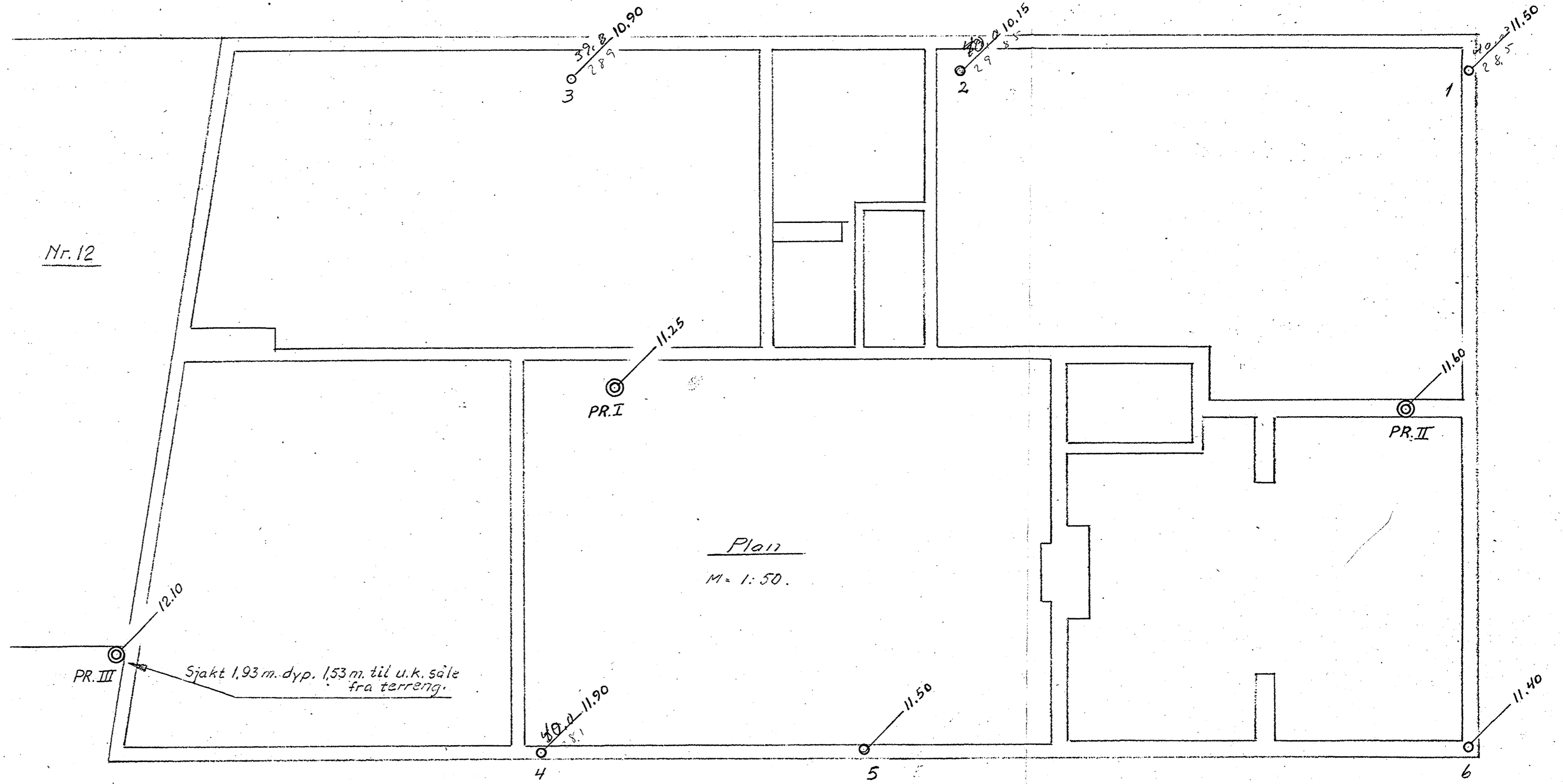
SITUASJONSRISS

S. jnr. 58-52/53

over
Fuglehauggata nr. 10
M. 1:500
OSLO OPPMÅLINGSVESEN
6.8.52



Fuglehauggata



Nillement av bolter i Fuglehaugs gt. 12.

Dato	Bolt nr.	Høyde m.	Dato	Bolt nr.	Høyde m.	Dato	Bolt nr.	Høyde m.	Dato	Bolt nr.	Høyde m.	Dato	Bolt nr.	Høyde m.
1/6 1953	1	40.031												
	2	39.958												
	3	39.829												
	4	39.933												

Ann. Utgangshøyde er F.M. 313 i Neuberggt. H = 42.104. For foremidlig nillement er der innivellert en bolt i portsale i Fuglehaugs gt. 11. H = 40.197. Nillem. v/ Bettum.

Prøvehull I

Jordart	Dyp m.	Vannpst. av total tørr subst.	H ₃	H ₁	F	K	O	G	pH	μ
Stolpeleire.	2	27.4	37.7	411	76	55	6.6		6.0	1.80
Skille, stolpeleire og leire Enkl. sand og gruskorn.	3	24.8	32.9	299	66	47	5.5			1.85
Leire ensartet.	4	25.0	33.3	66	17	36	1.8		7.2	1.79
"	5	27.0	37.1	40	8.3	36	1.2		7.6	1.77
"	6	27.8	38.4	46	1.4	30	1.3			1.77
Leire Enkl. sand og gruskorn, stein.	7	26.0	35.1	54	4.5	31	1.5		7.7	1.77
"	8	27.2	37.4	58	1.1	29	1.6			1.73
" Mosand. Enkl. sand og gruskorn.	9	27.5	38.0	46	3.3	32	1.4			1.81
"	10	21.5	27.4	37	4.5	26	1.1			1.79
" Mosand og mosand. Enkl. sand og gruskorn.	11	18.3	22.3 (15.4)	4.5	22	(0.5)			7.4	1.98
Antall fjell	1125									

Prøvehull II

Jordart	Dyp m.	Vannpst. av total tørr subst.	H ₃	H ₁	F	K	O	G	pH	μ
Leire. Fast.	2	23.2	30.3	299	76	45	5.5		7.0	1.85
"	3	21.8	27.8	193	66	35	4.2		7.0	1.90
" Ensartet.	4	23.5	30.7	102	37	37	2.6		7.2	1.87
"	5	27.5	38.0	27	8.3	37	0.8		7.3	1.78
"	6	29.0	40.8	58	6.9	38	1.6			1.75
" Mosand. Enkl. sand og gruskorn.	7	29.0	40.8	37	3.8	35	1.1			1.75
" Enkl. sandkorn.	8	31.5	46.0	37	2.3	37	1.6		7.7	1.65
" Enkl. sand og gruskorn.	9	19.8	24.6	31	8.0	24	0.9			1.81
" Enkl. sandkorn.	10	25.2	33.6	58	5.9	31	1.6			1.82
" og sand. Enkl. gruskorn.	11	32.9	24.8	37	6.9	24	1.1		7.5	1.91
Antall fjell	1160									

Prøvehull III

Jordart	Dyp m.	Vannpst. av total tørr subst.	H ₃	H ₁	F	K	O	G	pH	μ
Sjakt.	1									
"	2									
Stolpeleire	3	25.8	34.7	605	102	53	7.9		6.8	1.86
Leire / litt melsand og finmo	4	26.5	36.1	66	23	42	1.8		7.5	1.81
"	5	26.2	35.6	76	15	38	2.0			1.76
" og mosand. Enkl. sandk.	6	29.8	42.4	46	3.3	36	1.4			1.73
"	7	29.2	41.4	37	3.3	35	1.1		7.9	1.72
" melsand og mosand. Enkl. sandk. Kvikkelt.	8	29.8	42.4	46	1.7	32	1.4			1.77
"	9	29.6	42	58	1.7	34	1.6			1.75
Sand, leirholdig. Enkelte gruskorn	10	14	16.3						8.5	2.00
Mosand og sand, leirholdig. Enkl. grusk. Løs	11	8.8	9.6							1.99
"	1170	16.3	19.4						8.5	2.14
Antall fjell	1210									

Samtlige dybder er regnet fra terreng

X = Borhull.
 X = Dybde til fjell eller meget fast lag
 Y = Kote terreng eller sjøbunn
 Z = fjell eller meget fast lag
 O = Prøvehull.
 W = Vannpst. av totalvolum.
 H₃ = Fet. beidighet naturlig leire
 H₁ = omrørt leire
 F = Finhetstall.
 K = Kohesjon i tonn/m²
 O = Organiske bestanddele (Humifiserte i pst. av totalsubst)
 G = Glødetap i pct.
 pH = Surhetsgrad. (Sur grunn når pH under 7)
 μ = Rumvekt

Fuglehaugs gt. 10
 MÅL 1:500
 RETTET 11/2-53 L.S.-E
 KONTR. G.H.
 TEGNET
 UTRICHT
 INGENIØRFIRMA BJ. HAUKEID
 GRUNNUNDERSØKELSER - OPPMÅLING
 KR. AUGUSTGT. 19 - TLF. 33 24 60
 OSLO, den. 26/5 53 Y.F.
 ERSTATNING FOR: TEGN. NR. 1764B
 ERSTATET AV: