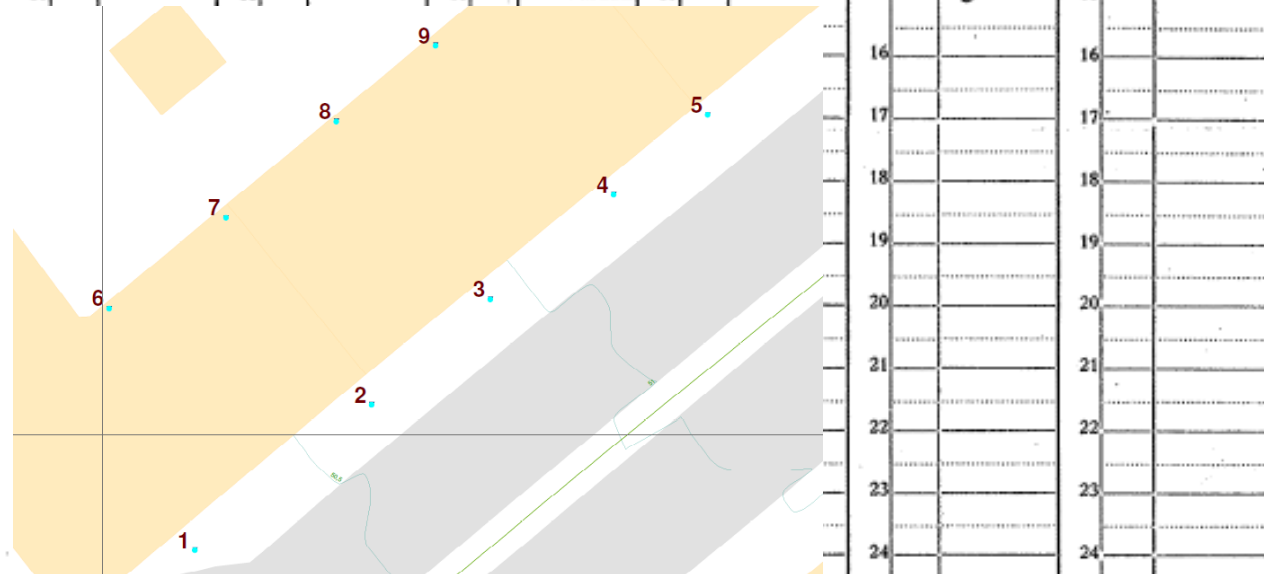


for Kirkeveien 70 & 72. (Forsiden) utført juni 1925.

Borhul nr. 1.			Borhul nr. 2.			Borhul nr. 3.			Borhul nr. 4.			Borhul nr. 5.			Borhul nr.		
Belastn. 120 kg.			Belastn. 120 kg.			Belastn. 120 kg.			Belastn. 120 kg.			Belastn. 120 kg.			Belastn. kg.		
Planum cote			Planum cote			Planum cote			Planum cote			Planum cote			Planum cote		
Dybde i m.	Omdir.	Grund	Dybde i m.	Omdir.	Grund	Dybde i m.	Omdir.	Grund	Dybde i m.	Omdir.	Grund	Dybde i m.	Omdir.	Grund	Dybde i m.	Omdir.	Grund
1	x	0,5 ^m fyld- ing.	1	x	0,5 ^m fyld- ing.	1	x	0,5 ^m fylding	1	x	0,5 ^m fylding.	1	x	1,0 ^m fyld- ing.	1		
2	x	2,5 ^m stolpe- ler.	2	x	2,5 ^m stolpeler	2	x	2,5 ^m stolpeler	2	x	2,5 ^m stolpeler	2	x	2 ^m stolpe- ler.	2		
3	32	Stolpeler	21	--	--	29	--	--	31	--	--	19	--	--	3		
4	9	midd bløt lere.	6		midd. bløt lere.	7		bløt lere	8		bløt lere.	6		bløt lere.	4		
5	7	"	7		"	4	--	--	5		" "	3		" "	5		
6	5	"	0		meget bløt lere.	2	--	--	3		" "	2		" "	6		
7	2	bløt lere	0		--	0		meget bløt lere.	2		" "	0			7		
8	0	meget bløt lere	0		--	0		--	0		meget bløt lere.	0			8		
9	6	0,2 ^m grov grus.	0		--	0		--	0		--	0			9		
10	0	meget bløt lere.	0		--	0		--	0		--	0			10		
11	0	--	0		--	0		--	0		--	0			11		
12	0	--	0		--	0		--	0		--	0			12		
13		Dybde 11,8 ^m Fjeld.			Dybde 11,3 ^m Fjeld.			Dybde 11,5 ^m Fjeld.			Dybde 11,9 ^m Fjeld.			0 0,5 ^m gruslag.			
14														Dybde 12,8 ^m Fjeld.			
15																	



for Kirkeveien 70 & 72. (Baksiden) utført juni 1925.

Borhul nr. 6.			Borhul nr. 7.			Borhul nr. 8.			Borhul nr. 9.			Borhul nr. 10.			Borhul nr.		
Belastn. 120 kg.			Belastn. 120 kg.			Belastn. 120 kg.			Belastn. 120 kg.			Belastn. 120 kg.			Belastn. kg.		
Planum cote			Planum cote			Planum cote			Planum cote			Planum cote			Planum cote		
Dybde i m.	Omdir.	Grund	Dybde i m.	Omdir.	Grund	Dybde i m.	Omdir.	Grund	Dybde i m.	Omdir.	Grund	Dybde i m.	Omdir.	Grund	Dybde i m.	Omdir.	Grund
x	1,5 m.	fylding	x	1 ²² m.	fylding	x	1,5 m.	fylding	x	1 ²² m.	fylding	x	1 ²² m.	fylding			
x		stolpe ler.	x		stolpe ler.	x		fast stolpe ler.	x		stolpe ler.	x		stolpe ler.			
1			1			1			1			1					
2	34	— — —	2	39	— — —	2	46	stolpe ler.	2	53	— — —	2	58	— — —			
3	17	lere.	3	6	blot lere.	3	19	ler.	3	21	fast lere.	3	39	— — —			
4	2	blot lere.	4	3	" "	4	3	blot ler.	4	12	" "	4	8	midd. blot lere.			
5	0	Meget blot lere	5	2	" "	5	3	" "	5	8	" "	5	6	— — —			
6	0		6	2	" "	6	0	blot lere.	6	2	blot .	6	3	— — —			
7	0	Meget blot lere (træmateriale paa bunden)	7	0	Meget blot lere	7	0		Meget blot lere.	7	0	Meget blot lere.	7	0	meget blot lere.		
8	0		8	0		8	0	5		0,2 ^m grov grus.							
9	0		9	0		9	0	0		meget blot lere.							
10	0		10	0		10	0	0		meget blot lere.							
11	Dybde 9,9 ^m		11	Dybde 9,6 ^m		11	Dybde 9,6 ^m		11	Dybde 9,4 ^m		11	Dybde 9,6 ^m				
12	Fjeld.		12	Fjeld.		12	Fjeld.		12	Fjeld.		12	Fjeld.				
13			13			13			13			13					
14			14			14			14			14					
15			15			15			15			15					
16			16			16			16			16					
17			17			17			17			17					