

* NO: A5 II

228

Kivkeveien 159

Trafo 1923

Grundboringskart for proj. transformatorhus ved Kirkeveien [Ullevold]

BL. 228 v
Kfr. bl. 129

Belegnelser:

• 75.0 Fjeldets cotenhöide
70.0 byde til fjeld

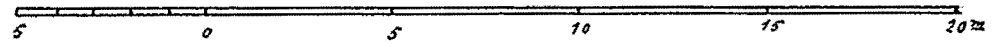
⊕ Eldre boringer

--- Supponerte fjeldkoter

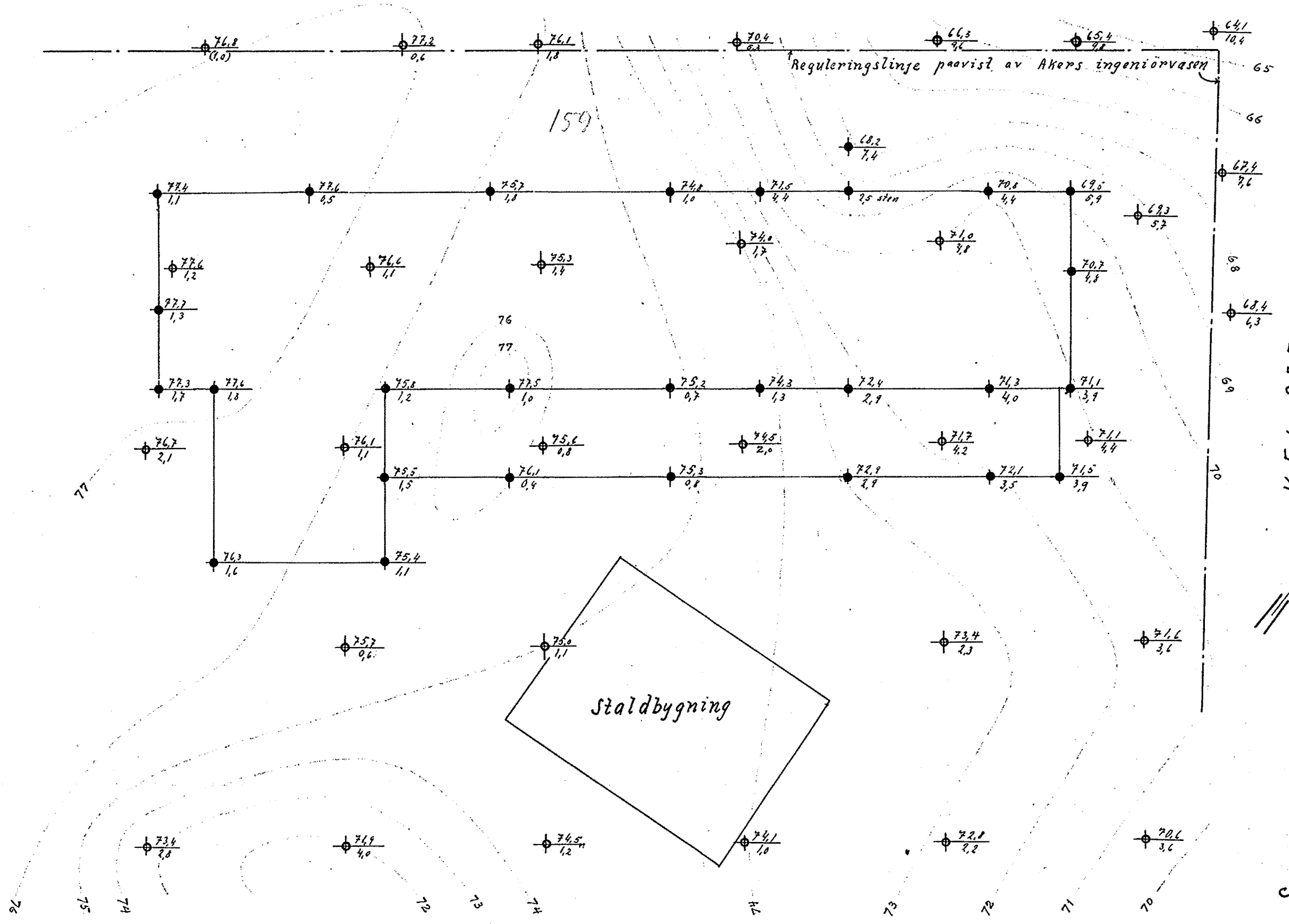
— · — · — Regulerde gatelinjer

Höjden refererer sig til byens f.m.

M:1:200



KIRKEVEIEN



VEI 255
Sognsvu.

Kristiania juli 1923
Ingeniör Oscar Lauge