

\* NO: E8 IV

1937 - 1938

Grevsen Kirke

Prøveserie  
(Inventarserie 1094.)

Dybde fra terreng i m.	Vekt% vann av total- substans.	Holdfasth. tall.			H <sub>3</sub> / H <sub>1</sub>	Avskjæring kg/cm <sup>2</sup>	pH- verdien.	Anmerkning.
		H <sub>3</sub> uomrørt.	H <sub>2</sub> halvomrørt	H <sub>1</sub> omrørt.				
3,1	26,1	215 200		26,8 25,0	8,6	0,425		
3,3/3,4							7,2	
3,55	27,3	76 57,5		25,0 22,8		0,14		
3,8	27,8	141,5 132		25,9 22,8	6,2	0,32		
4,0/4,1							7,4.	
4,2	26,6	186,5 200		26,8 "		0,41		
4,6	24,6	44 52,7		31,3 30,4	1,7	0,125		
4,7/4,8							7,4.	
4,85	25,5	52,7 52,7		28,6 29,5		0,14		
5,15	25,7	36,5		22,8 25,8		0,09		
5,3/5,45							7,4	
5,45	26,9	40 42		26,8 25,0	1,7	0,115		
5,85	25,7	57,5 "		36,5 "		0,14		
5,85/6,0							7,2	
6,2	25,0	76 62		46 40		0,165		
6,65	25,2	234 224		57,5 "	4,1	0,46		
7,0	24,1	124 116,5		76 72		0,28	7,6.	

Prøveserien ligger mellom pkt. 23 og 24.  
0,5 m innenfor byggelinjen.  
Se tegn. 63-04.

Oslo 10/11-37.  
Oscarberg  
Russer

# GRUNDBORINGSSKEMA

Bilag No. 1  
Kartbl. No. 1938

Borhul No. 1.		Borhul No. 2.		Borhul No. 3.		Belasting:	Bor:
Datum	Gate	Datum	Gate	Datum	Gate		
12-11-37.	Grefsen Kirke	12-11-37.	Grefsen Kirke	13-11-37.	Grefsen Kirke		
Planum cote		Planum cote		Planum cote			
Dybde meter	Grund	Dybde meter	Grund	Dybde meter	Grund		
1 X		1 X		1 X			
2 29	240 kg.	2 39	240 kg.	2 32	240 kg.		
3 26	"	3 19	"	3 23	"		
4 11	120 kg.	4 11.	120 kg. på ca 36	4 13	120 kg.		
5 7	"	5 8.	"	5 6	"		
6 5	"	6 7	"	6 5	"		
7 28	"	7 26	"	7 34	"		
8	D=7,2 <sup>m</sup> til fast grus	8	D=7,5 <sup>m</sup> til fast grov grus.	8	D=7,3 <sup>m</sup> til fast grov grus		
9		9		9			
10		10		10			
11		11		11			
12		12		12			
13		13		13			
14		14		14			
15		15		15			
16		16		16			
17		17		17			
18		18		18			
19		19		19			
20		20		20			
21		21		21			
22		22		22			

Blotere fra 39<sup>m</sup> til ca 5,6<sup>m</sup>.

overgang

Litt blotere fra 38<sup>m</sup> til 5,7<sup>m</sup>

Oslo 15/11-37.  
Oscar Kasse  
Jensen

# GRUNDBORINGSSKEMA

Bilag No. **2**  
Kartbl. No. **1938**

Borhul No. <b>4</b>		Borhul No. <b>5</b>		Borhul No. <b>6</b>		Belasting:	Bor:
Datum	Gate	Datum	Gate	Datum	Gate		
12-11-37	Grefsen Kirke	12-11-37	Grefsen Kirke	13-11-37	Grefsen Kirke		
Planum cote		Planum cote		Planum cote			
Dybde meter	Grund	Dybde meter	Grund	Dybde meter	Grund		
1	X	1	X	1	X		
2	28 240 kg	2	22 240 kg	2	29 240 kg		
3	21 -" -	3	17 -" -	3	12 -" -	Overgang på 3,6m	
4	9 120 kg	4	10 120 kg	4	7 120 kg		
5	8 -" -	5	7 -" -	5	17 -" -		
6	8 -" -	6	9 -" -	6	13 240 kg		
7	23 -" -	7	19 -" -	7	16 -" -		
8	D = 7,4m	8	D = 7,3m	8	23 -" -	Fin sand	
9	til fast grov græs	9	til fast grov græs	9	D = 8,0m	til fast grov græs	
10		10		10			
11		11		11			
12		12		12			
13		13		13			
14		14		14			
15		15		15			
16		16		16			
17		17		17			
18		18		18			
19		19		19			
20		20		20			
21		21		21			
22		22		22			

O 5/0

15/11-37

Oscar Larsen

*[Signature]*

# GRUNDBORINGSSKEMA

Bilag No. **3**  
Kartbl. No. **1938**

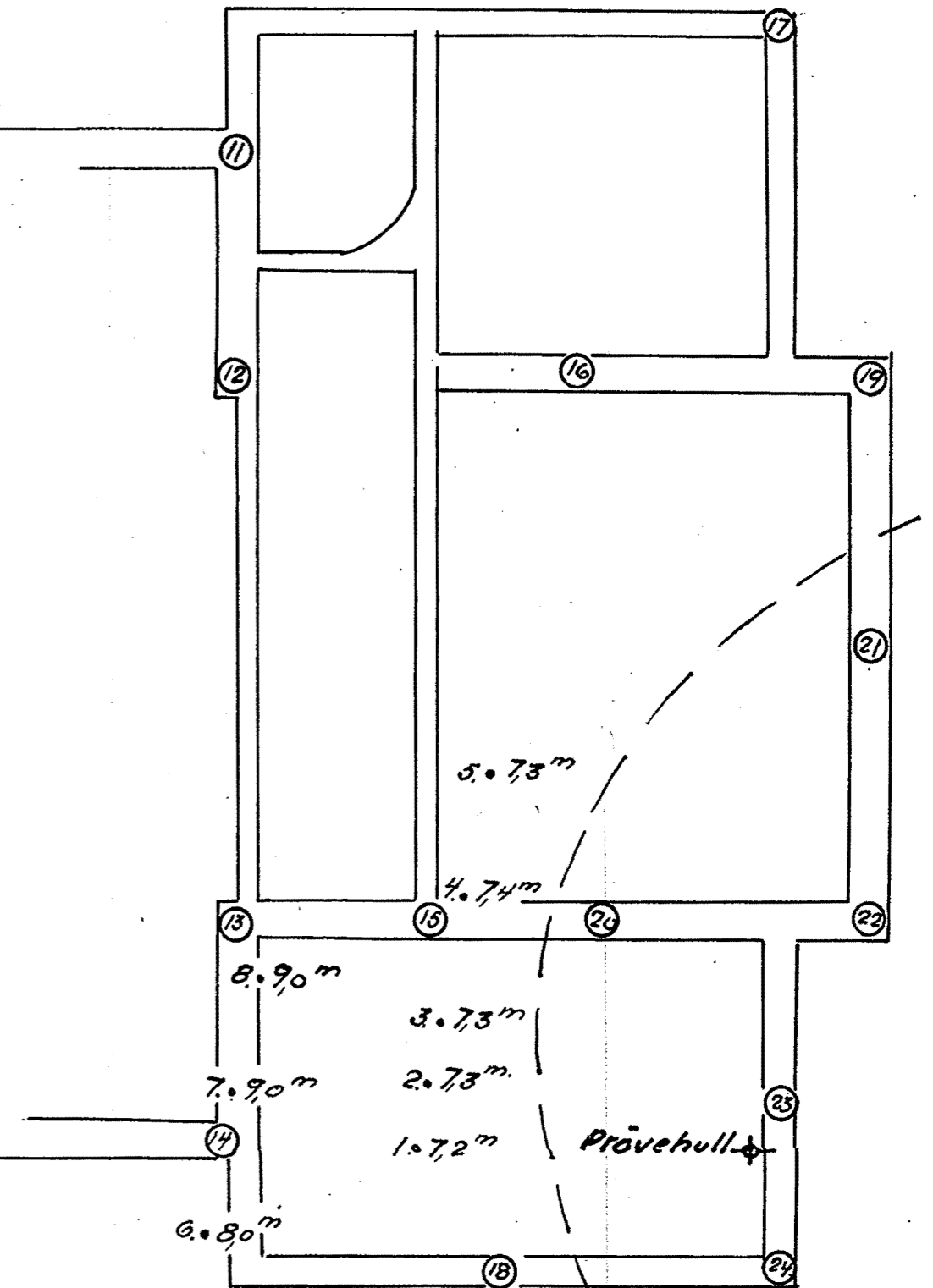
Borhul No. <b>7.</b>		Borhul No. <b>8.</b>		Borhul No.		Belastning:	Bor:
Datum <b>13-11-37.</b>		Datum <b>13-11-37.</b>		Datum	No.		
Gate <b>Grejsens Kirke</b>		Gate <b>Grejsens Kirke</b>		Gate	No.		
Planum. cote		Planum. cote		Planum. cote			
Dybde meter	Grund	Dybde meter	Grund	Dybde meter	Grund		
1	x Slagbarr	1	x Slagbarr	1			
2	x til 2,0 m.	2	x til 2,0 m.	2			
3	15 240 kg	3	20 240 kg	3			
4	5 - - -	4	9 120 kg	4			
5	12 120 kg	5	7 - - -	5			
6	20 - - -	6	10 - - -	6			
7	12 240 kg	7	21 - - -	7			
8	17 - - -	8	19 - - -	8			
9	16. Fin. fast sand fra 8,8 til 9,0	9	28. Finsand fra 8,7 m.	9			
10	D = 9,0 m	10	D = 9,0 m	10			
11	til fast grov græs	11	til fast grov græs	11			
12		12		12			
13		13		13			
14		14		14			
15		15		15			
16		16		16			
17		17		17			
18		18		18			
19		19		19			
20		20		20			
21		21		21			
22		22		22			

O5/0 15/11-37  
Oscar Larsen  
Düster

Anm.

De påskrevne tall i pkt. 1. til 8. angir dybde i m.  
fra terrang til fast grus (morene)  
Ad. omdreiningar se bilag 1., 2. og 3.

Forøvrig er dette et utsnitt av tegn. nr. 63-04.  
Borripunktene utstukket efter pelene i marken.



Oslø 15/11-37.

*Oscarhaug*  
*Østervik*