

*

NO: D1 III

506

Urtegeten 9

Kart over grunnboringer for Urteгатen nr. 9

M. 1:200

Bl. 506
med 1 bilag

N.

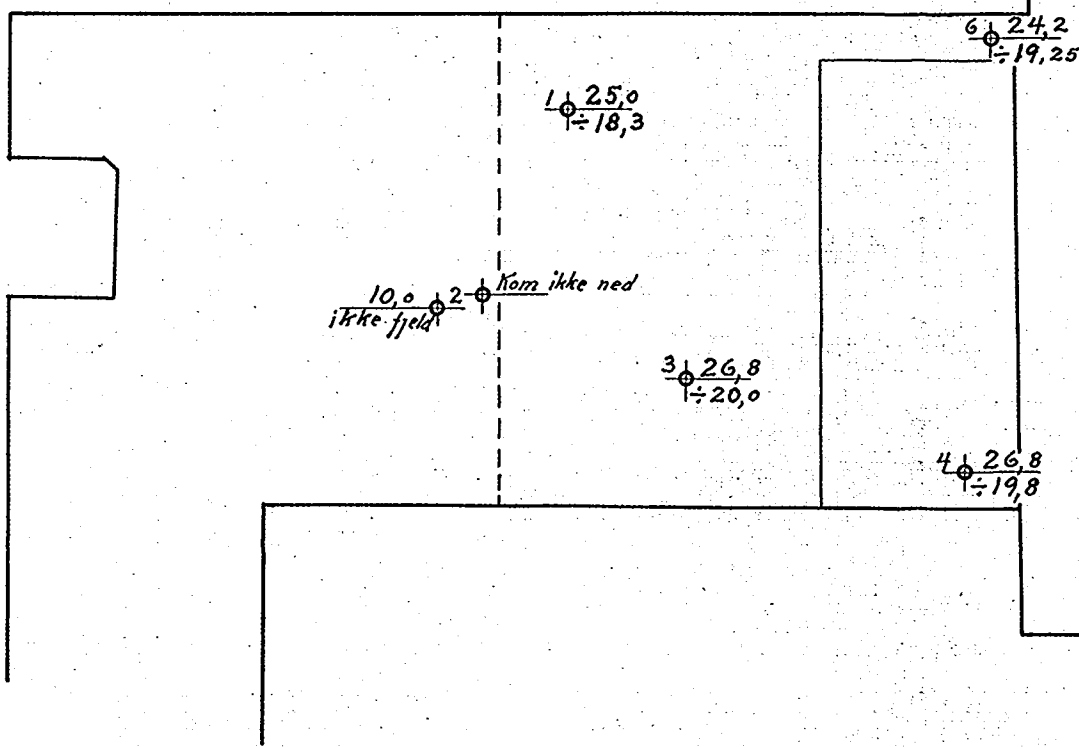
Forklaring

$\frac{24,3}{18,5}$ Dybde fra terrenг til fjeld i meter
Fjeldets kotehide

Hoiderne refererer sig til byens f.m. nr. 12

U R T E G A T E N

9.



Oslo, 23-8-1926
Ingenir Oscar Lauge

[Signature]



for *tomt nr. 9 Urtegaten*

utført *aug. 1926*

Borhul nr.			Borhul nr. 2			Borhul nr. 4			Borhul nr.			Borhul nr.			Borhul nr.		
Belastn. kg.			Belastn. 120 kg.			Belastn. 120 kg.			Belastn. kg.			Belastn. kg.			Belastn. kg.		
Planum cote			Planum cote 6,65			Planum cote 6,99			Planum cote			Planum cote			Planum cote		
Dybde i m.	Omr.	Grund	Dybde i m.	Omr.	Grund	Dybde i m.	Omr.	Grund	Dybde i m.	Omr.	Grund	Dybde i m.	Omr.	Grund	Dybde i m.	Omr.	Grund
1	x		1	x	Fylling	1	x	1,5 m. fylling	1			1			1		
2			2	x	Bæret med spylebor	2	50	Sandbl. ler	2			2			2		
3			3	x	til 3 m. dyb	3	48	sten	3			3			3		
4			4	17		4	46		4			4			4		
5			5	12		5	29		5			5			5		
6			6	10		6	29	Fast masse.	6			6			6		
7			7	15		7	15		7			7			7		
8			8	11		8	12		8			8			8		
9			9	11		9	23		9			9			9		
10			10	11		10	23		10			10			10		
11			11		Avsluttet Ikke fjeld	11	24	finsand og ler.	11			11			11		
12			12			12	24		12			12			12		
13			13			13	33		13			13			13		
14			14			14	32		14			14			14		
15			15			15	40		15			15			15		
16			16			16		Fortsat med spylebor	16			16			16		
17			17			17		Dybde til fjeld	17			17			17		
18			18			18		= 26,8 m.	18			18			18		
19			19			19			19			19			19		
20			20			20			20			20			20		
21			21			21			21			21			21		
22			22			22			22			22			22		
23			23			23			23			23			23		
24			24			24			24			24			24		

Benyttet Statens Veivesens normalbor, veat boring