

\*NO: A1 IV

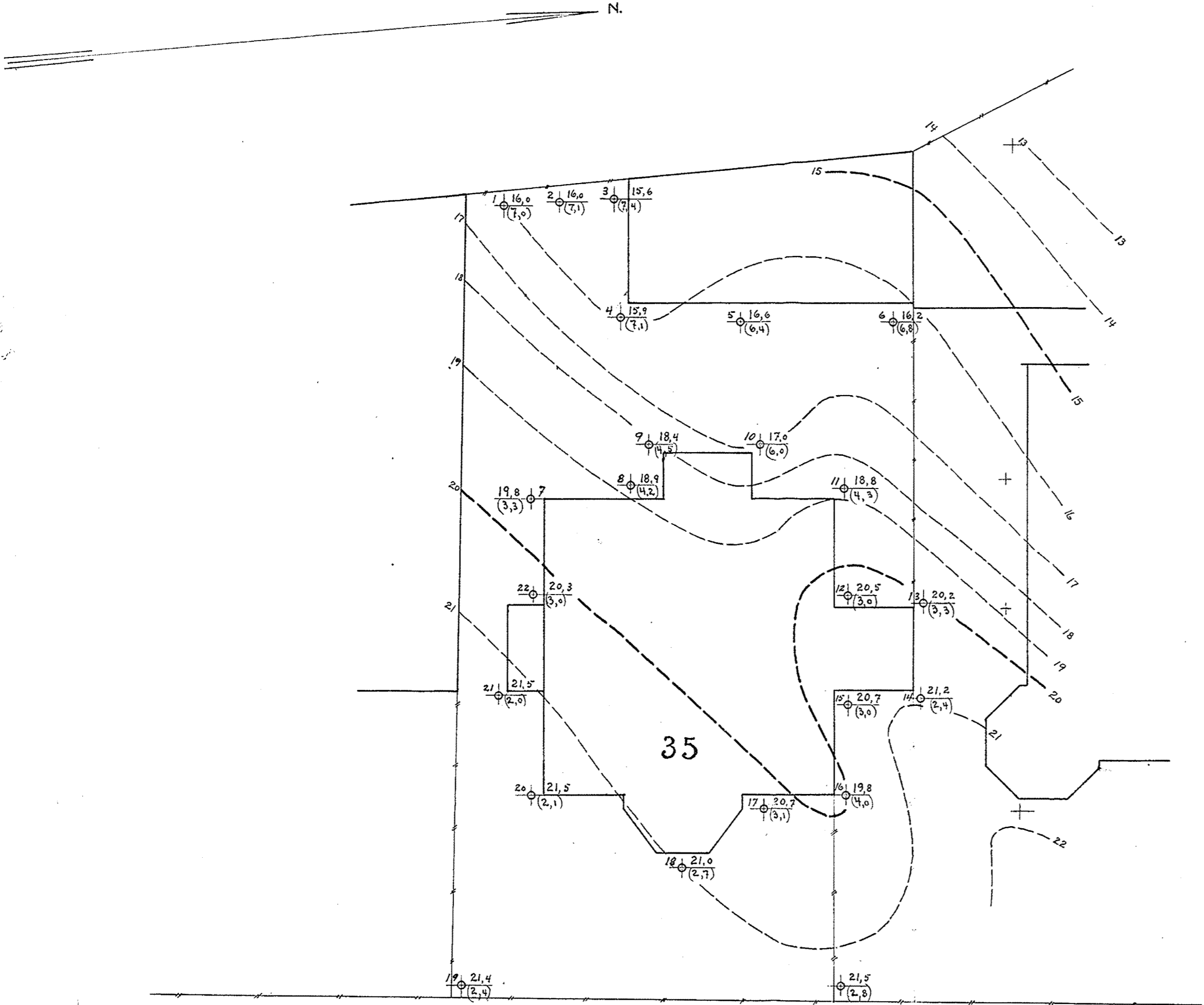
116

In kog nitogt 35-

# GRUNDBORINGSKART

over tomt no. 35 Inkognitogaten.

M. 1:200



Jordlagenes beskaffenhet:	Borhul nr.										
	1	2	3	4	5	6	7	8	9	10	11
Fyld i meter	2,0	2,0	2,5	2,0	1,0	1,5	1,5	1,5	1,5	1,5	1,0
Fast ler	2,9	2,9	2,4	2,9	3,5	3,0	1,8	2,7	3,0	2,5	2,0
Grus	0,3	0,3	0,4	0,3							
Noget bløt ler										2,0	1,3
Bløt ler	1,8	1,9	2,1	1,9	1,9	2,3					
Sandlag paa fjeld											
Dybde tils.	7,0	7,1	7,4	7,1	6,4	6,8	3,3	4,2	4,5	6,0	4,3

Jordlagenes beskaffenhet:	Borhul nr.										
	12	13	14	15	16	17	18	19	20	21	22
Fyld i meter	1,5	1,5	1,5	1,5	1,5	1,5	2,7		1,5	1,5	1,5
Meget fast ler	1,5	1,8	0,9	1,5	2,5	1,6		2,4	0,6	0,5	1,5
Dybde tils.	3,0	3,3	2,4	3,0	4,0	3,1	2,7	2,4	2,1	2,0	3,0

Cotehöjden reffererer sig til byens 0.

Betegnelser:

— — — — — Supponerte fjeldcoter.

No. | 23,1 Fjeldets cotehöide  
 | (2,3) Dybde fra terrenng til fjeld.

INKOGNITOGATEN

Kristiania august 1921.  
*Oscarberg*