

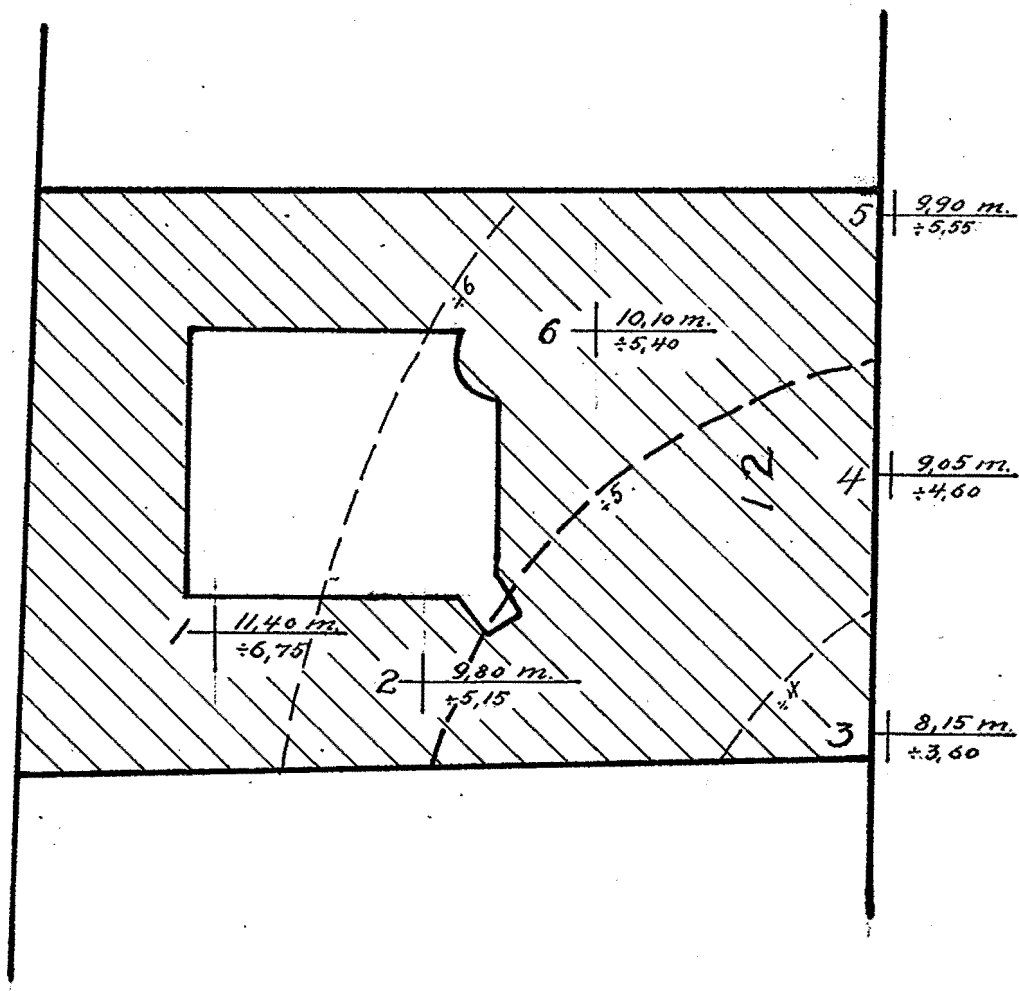
* SO: B1^{II}

40

Kirkegt. 12

Grundboringer i nr. 12 Kirkegaten.

M. 1:250



Jordlagenes beskaffenhed:	Borhol nr.					
	1	2	3	4	5	6
Fyld i meter	Hjælde 1,90	Hjælde 1,90	2,0	2,0	2,0	Hjælde 2,05
Blöt lere	8,0	7,90	6,0	6,75	7,50	7,80
Moræne	1,50	-	-	-	-	-
Grus	-	-	0,15	0,30	0,40	0,25
Dybde f.ils.	11,40	9,80	8,15	9,05	9,90	10,10

Tal ov. streken angir dybde fra terræng til fjeld.

" " " " " fjeldhøide i forh. til ±0

Strekede kurver " " " " " ±0

Kristiania, mai 1918.

Pearshøj.