

*NO: D1 III

991

Friis gt. 6

for Friis' gate 6.

utført 27-11-1931

Borhul nr. 2			Borhul nr. 7			Borhul nr.			Borhul nr.			Borhul nr.			Borhul nr.		
Belastn. 120 kg.			Belastn. 120 kg.			Belastn. kg.			Belastn. kg.			Belastn. kg.			Belastn. kg.		
Planum cote 7.4			Planum cote 6.9			Planum cote			Planum cote			Planum cote			Planum cote		
Dybde i m.	Omdr.	Grund	Dybde i m.	Omdr.	Grund	Dybde i m.	Omdr.	Grund	Dybde i m.	Omdr.	Grund	Dybde i m.	Omdr.	Grund	Dybde i m.	Omdr.	Grund
1	X	Fylling.	1	X	Fylling.	1			1			1			1		
2	14	Fast stolpe- ler	2	13	Fast stolpe- ler	2			2			2			2		
3	21	"	3	6	Halvfast ler	3			3			3			3		
4	16	Fast seig ler	4	7	"	4			4			4			4		
5	8	Halvfast	5	4	"	5			5			5			5		
6	0	Blöt kort ler	6	3	Halvblöt ler	6			6			6			6		
7		Fjell D = 5.6m	7	2	"	7			7			7			7		
8			8	3	"	8			8			8			8		
9			9	0	Meget blöt ler	9			9			9			9		
10			10	2	"	10			10			10			10		
11			11	0	"	11			11			11			11		
12			12	2	Halvfast plastisk ler.	12			12			12			12		
13			13	3		13			13			13			13		
14			14	0	Fjell D = 13.3	14			14			14			14		
15			15			15			15			15			15		
16			16			16			16			16			16		
17			17			17			17			17			17		
18			18			18			18			18			18		
19			19			19			19			19			19		
20			20			20			20			20			20		
21			21			21			21			21			21		
22			22			22			22			22			22		
23			23			23			23			23			23		
24			24			24			24			24			24		

De øvrige huller er tatt med spesielt smdebor
a.h.t. den ringe plass.

Masserne ensartet med dem i No 7.

Oslo 27-3-1931

Oscar Large

Tatt med Statens veivæns
normalbor.

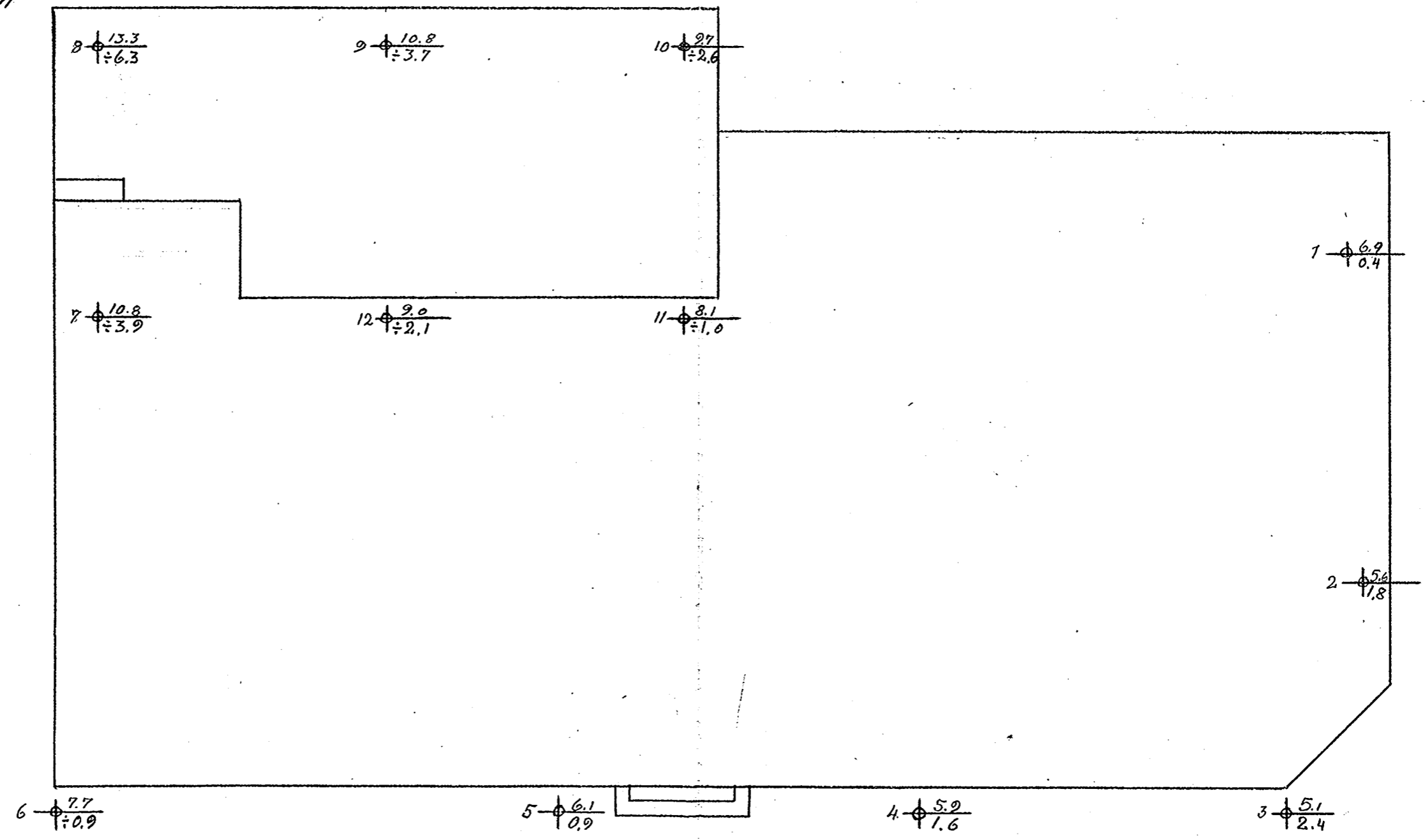
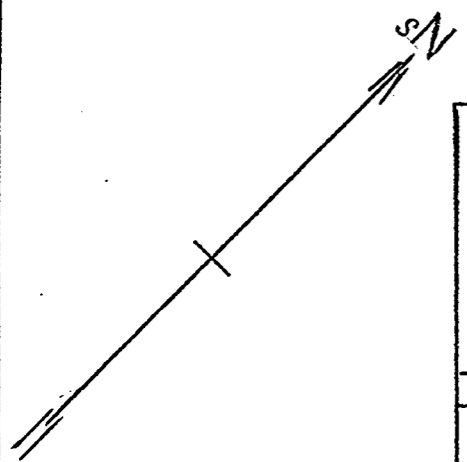
B1. 991 v

Boringskart over Friis gate 6

M 1:200

Betegnelse

Nr 1 ϕ Boret dybde til fjell i m.
Fjellets kotehöide etter byens ± 0



Heimdalsgaten \rightarrow

\leftarrow Friis gate \rightarrow

Oslo 2-12-31
Oscar Lange

A)

A)