

HAUKELID

GAUSTAD-HAUGEN

feb. 1938

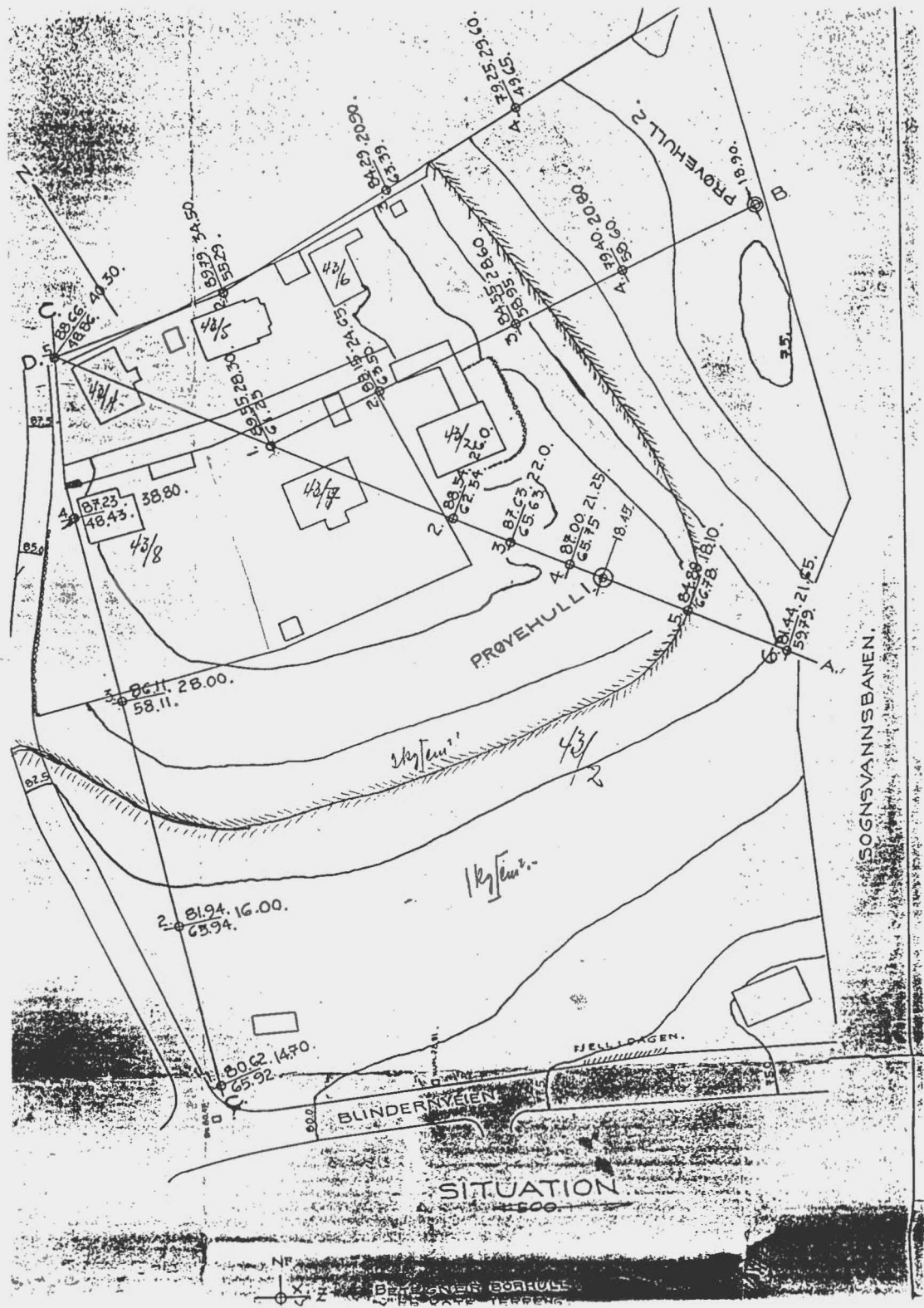
NV. A 6

Overført Feb. 90



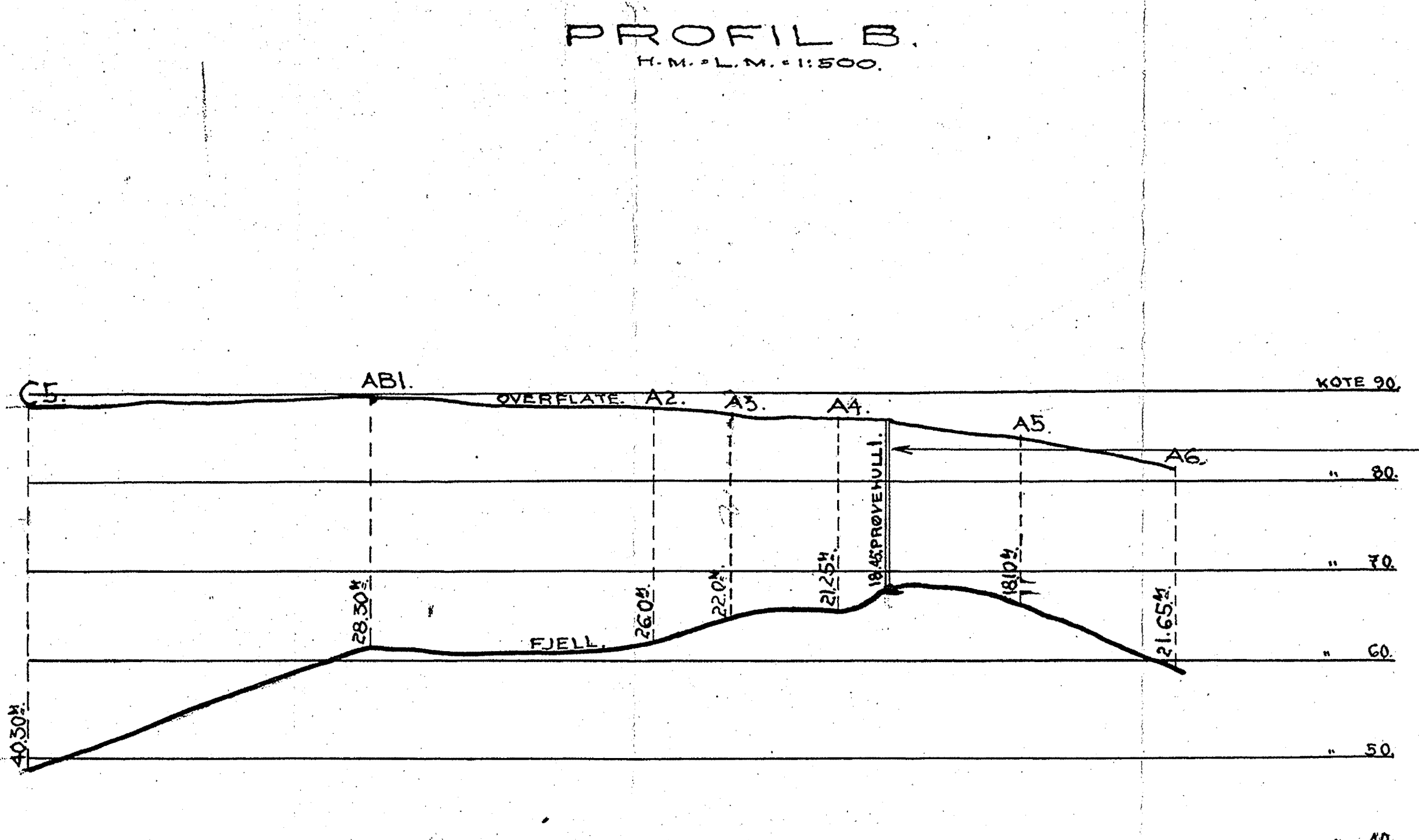
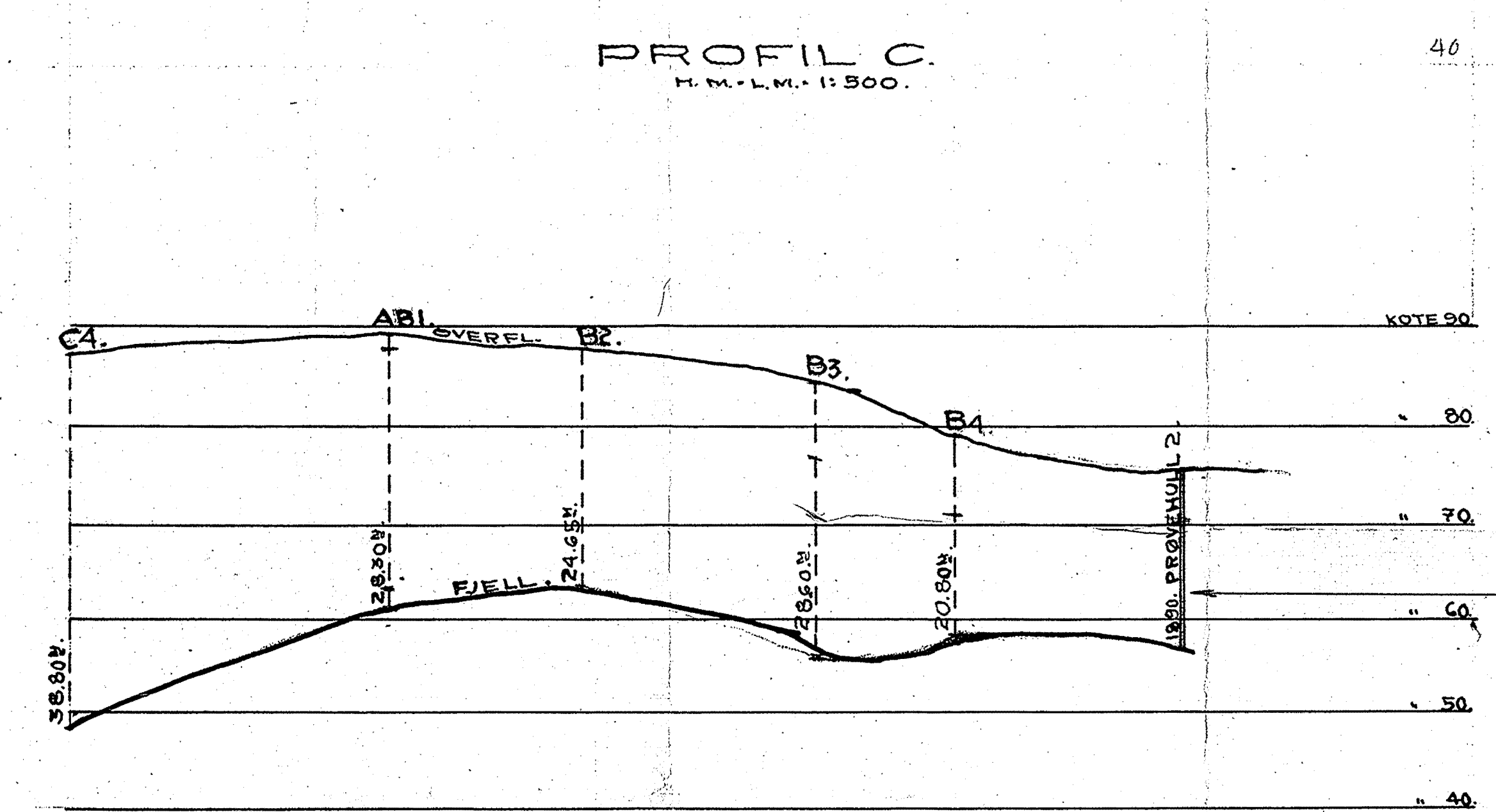
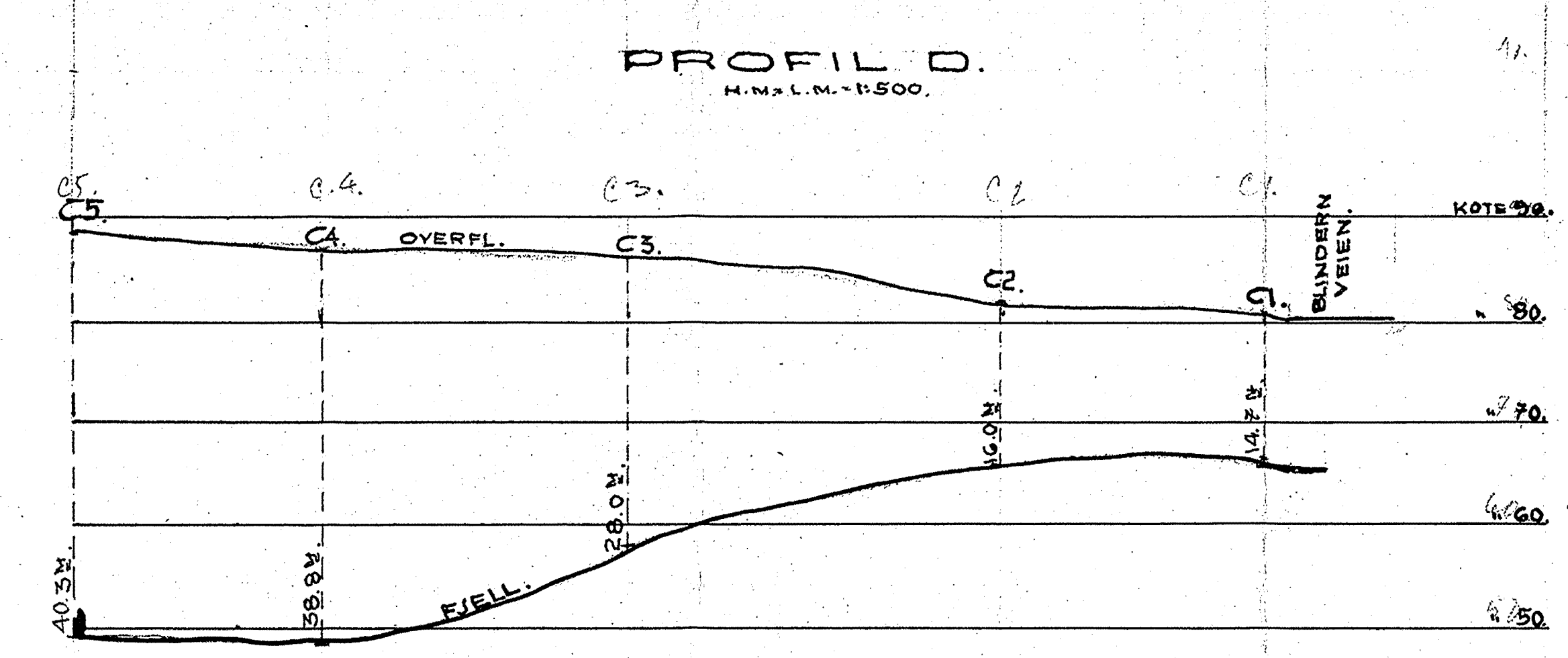
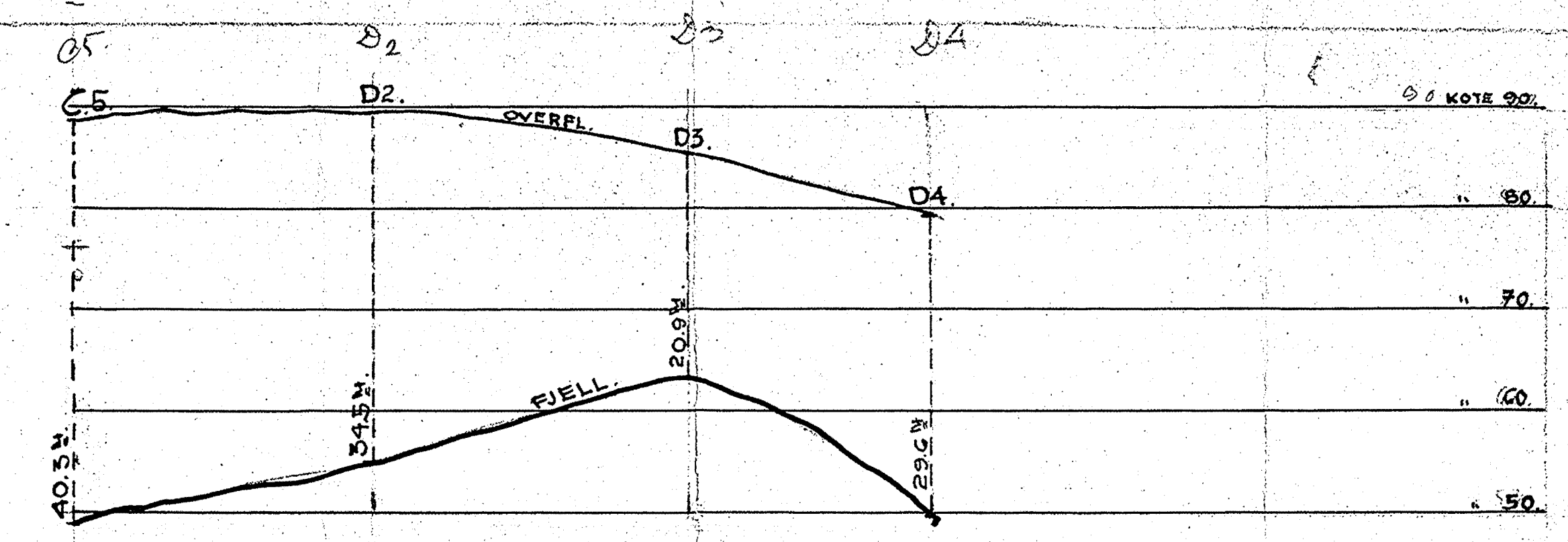
HEIMDAL HURTIGHEFTE

A 4



1:500

overført kartverket
Feb. 90.



PRØVEHULL 2.

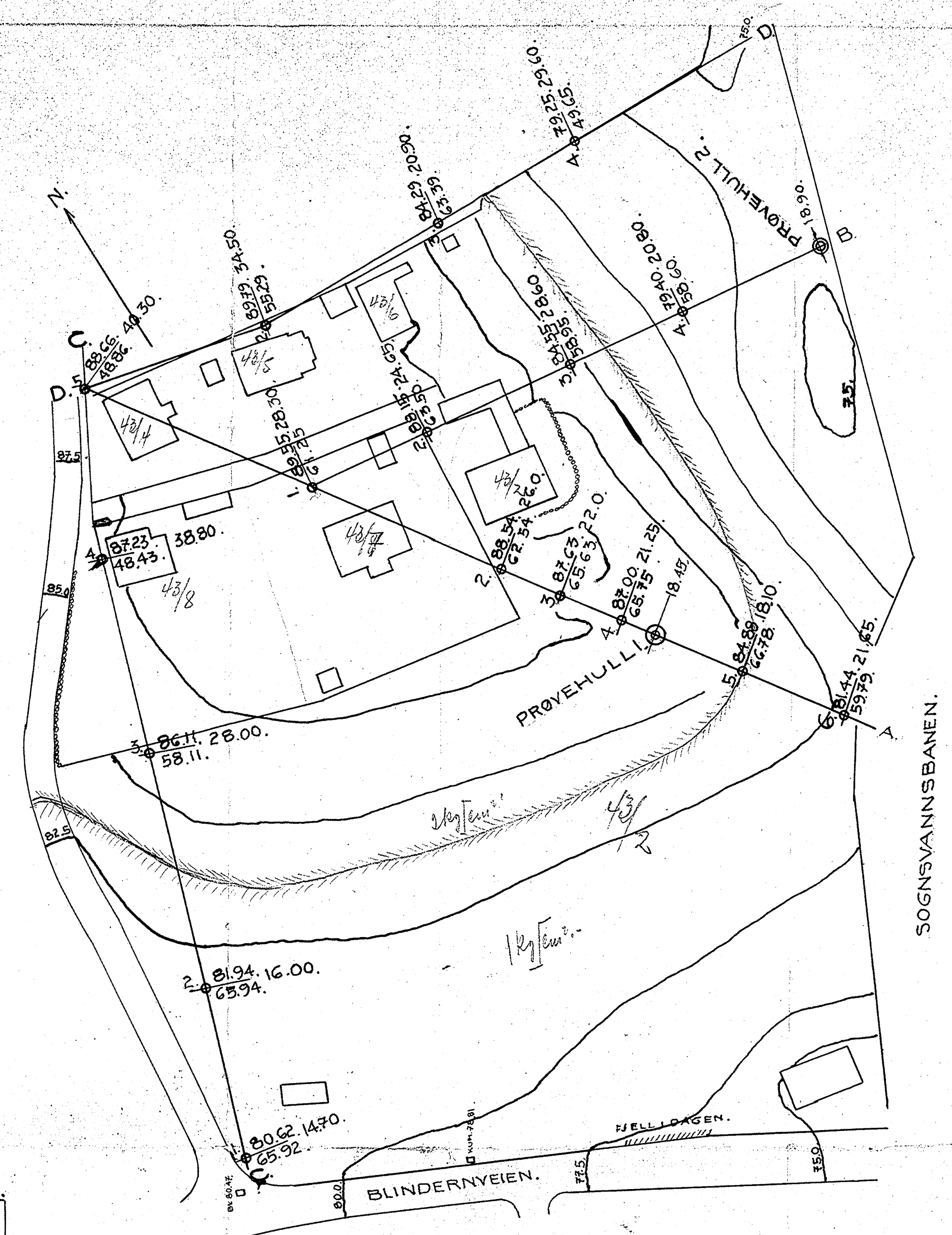
JORDART.	Dyp OVER- FL.	Vv.	F.	H ₁	H ₂	K.	J _r
TORRSKORPELERE.	24	42.9	47.	189	1240	11.2	202.
"	3	45.8	47.	110	1050	10.2	198.
"	4	44.4	32.	23	280	5.8	204.
KVIKKLERE.	5	40.4	29.	0.4	58	1.4	186.
" N. SANDKORN.	6	40.4	24.	0.2	110	2.8	192.
"	7	43.2	0.1.	0.1.			
" N. SAND OG GRUSKORN.	8	43.4	21.	0.2	100	2.6	198.
"	9						
" F. SAND.	10	44.4	22.	0.3	85	2.1	194.
" SANDKORN.	11	44.0	22.	0.4	110	2.8	194.
" TYNNE SANDLAG.	12	45.8	25.	0.7	124	3.1	194.
KVIKKLERE.	13	43.6	28.	0.6	95	2.4	188.
DR.	16	45.0	25.	1.2	124	3.0	194.
DR. N. TYNNE SANDLAG.	18	45.9	26.	1.7	95	2.4	194.

FJELL 18.92.
V. PRØVEN OMRØRT.

PRØVEHULL 1.

JORDART.	Dyp UND- OM.	Vv.	F.	H ₁	H ₂	K.	J _r
TORRSKORPELERE.	27	40.0	33.	140	1600	15.	206.
"	3	40.4	34.	132	1240	11.2	205.
"	4	41.8	34.	104	825	9.1	205.
LERE (BLÅ).	5	42.6	34.	66	455	4.7	201.
"	6	45.1	37.	49	315	3.7	198.
LERE, FINSANDIG.	7	38.8	20.	56	296	6.5	209.
LERE.	8	43.5	35.	65	255	5.1	201.
"	9	40.0	47.	104	296	6.5	195.
"	10	40.0	46.	94	350	5.8	198.
"	11	45.1	38.	73	296	6.5	199.
"	12	44.9	37.	86	230	4.8	202.
LERE N. SANDKORN.	14	42.6	35.	38	184	4.2	200.
LERE.	16	49.0	38.	19	168	2.7	192.
KVIKKLERE N. SAND OG GRUSKORN.	18	44.2	24.	1.	140	3.4	195.

FJELL 18.45.
JANTAGELIG NEOSATT.



SITUATION.
1:500.

NE
X
Y
Z

BETEGNER BØRHULL.
X ER KOTE TERRENG.
Y ER " FJELL.
Z ER DYBDE TIL FJELL I M.

Vv. = VANNPCT. AV TOTALSUBST.
F. = RELATIV FINHET.
H₁ = " HOLDFASTHET OMRØRT LERE.
H₂ = " " NATURLIG "
K. = KOHESJON I TON PR. M².
J_r = GRUNDENS RUMVÆKT.

Overført NOTE 134 4758-1

GRUNNUNDERSØKELSE
AV
TOMT-GAUSTADHAUGEN.
V. AKER.

M. 1:500. *M. H. H. H.* FEBR. 1938.

NVA 96