

N.G.I.

0.329

Brynildsen Svillefabr.

Ulvenveien 99

NO:G3 II

over juni 20

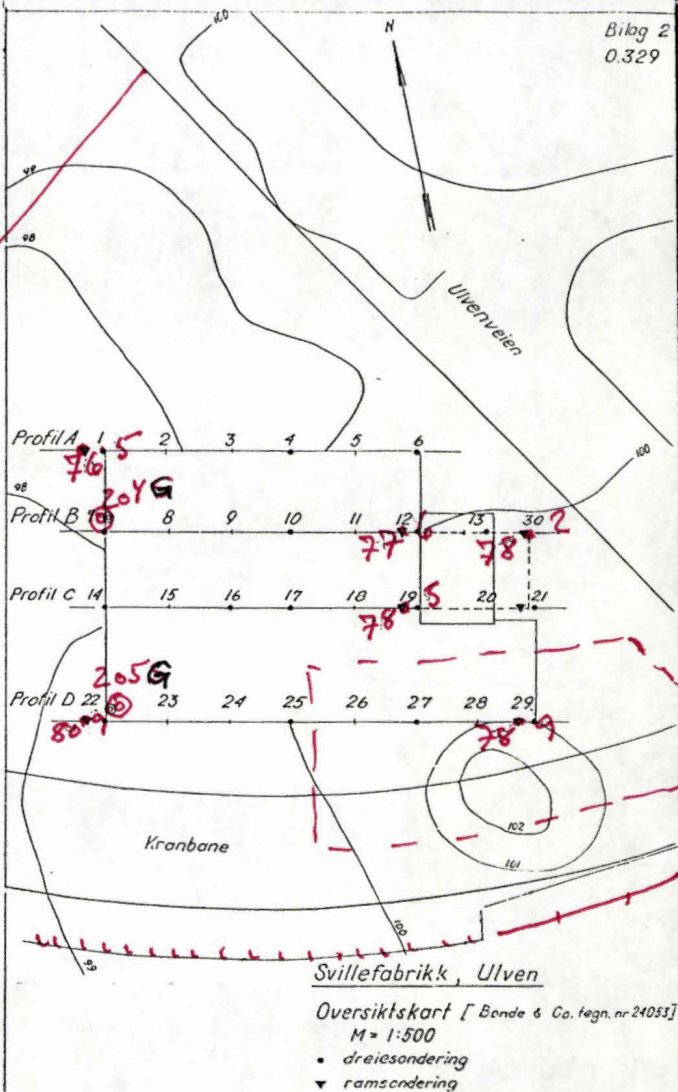
Rapport over

Grunnundersökelse for B. Brynildsens  
svilkefabrikk, Ulvenveien 99

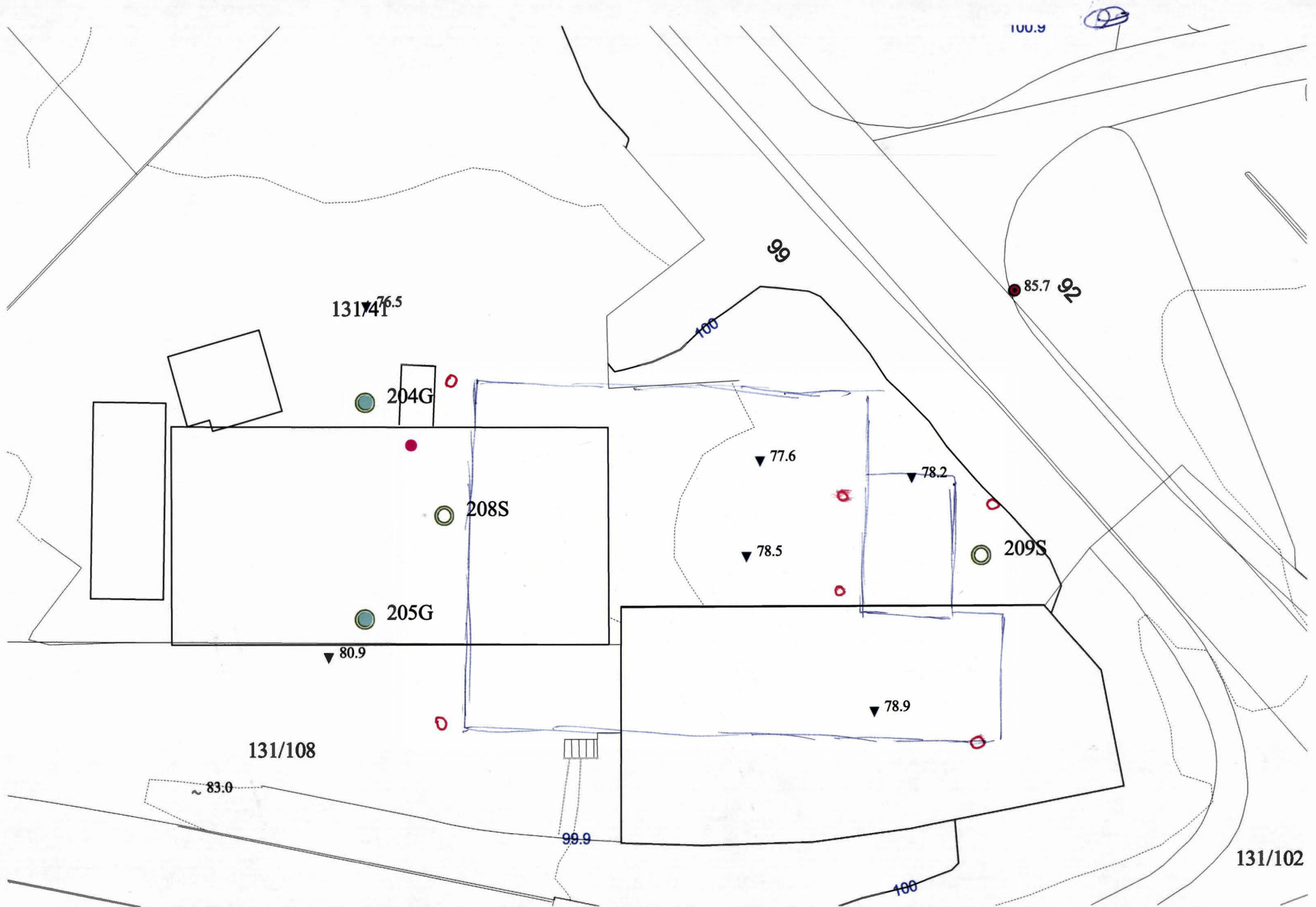
0.329

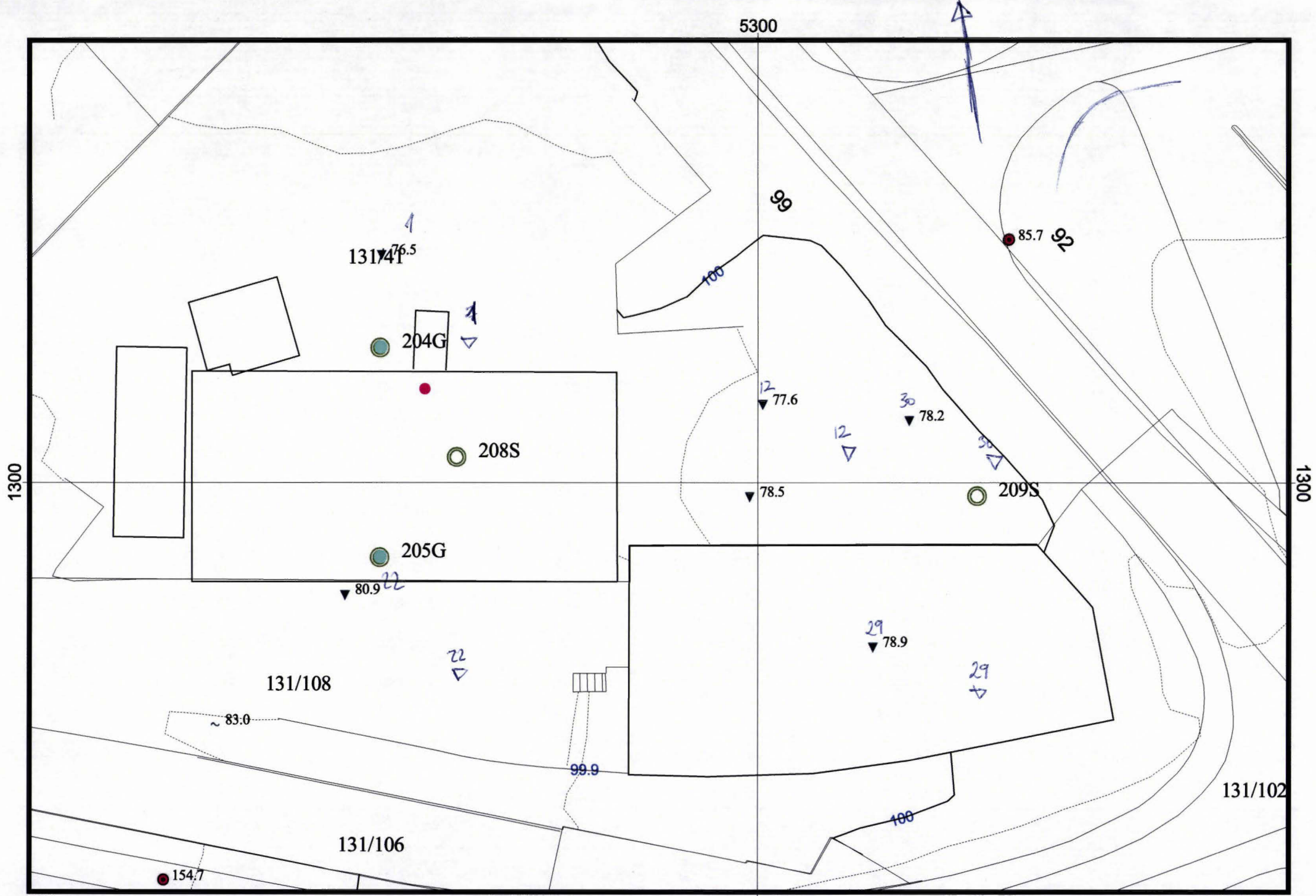
10. desember 1955.

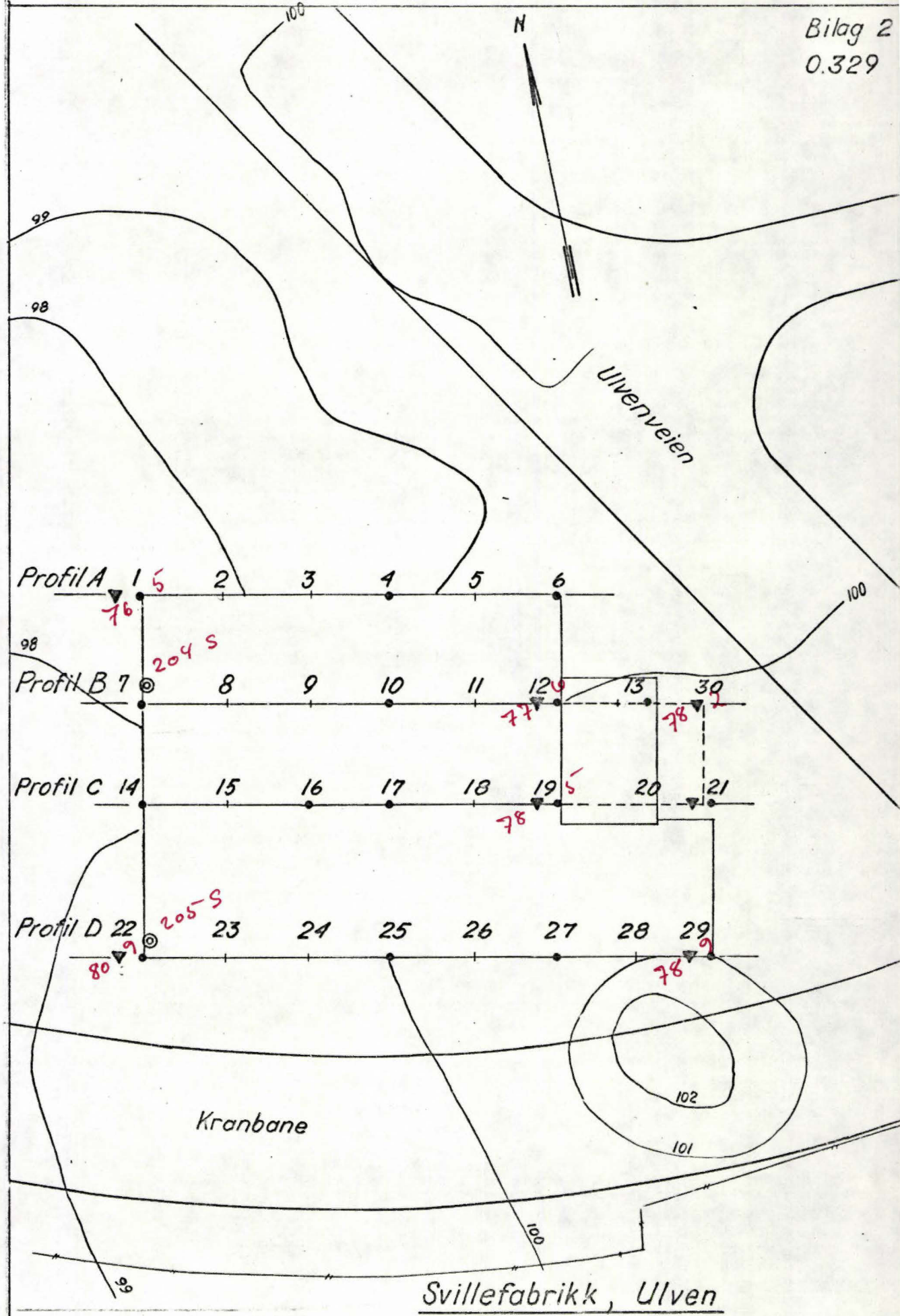
- Bilag 1 Tegnforklaring
- 2 Oversiktskart
- 3-4 Borprofiler, prøvetaking i hull 7 og 22
- 5-6 Profiler A til D med resultat av boringene.



1:1000







Svillefabrikk, Ulven

Oversiktskart [Bonde & Co. tegn. nr 24053]  
M = 1:500

- dreiesondering
- ▼ ramsondering
- ⊙ prøvetaking

NORGES GEOTEKNISKE INSTITUTT  
BORPROFIL

Sted: Svillefabrikk, Ulven

Hull: 7 og 22 Bilag: 3  
Nivå: (ca. 98, 99) Oppdr.: 0.329  
Pr.  $\phi$ : 54 mm Dato: Des. 55

TEGNFORKLARING:

w = vanninnhold

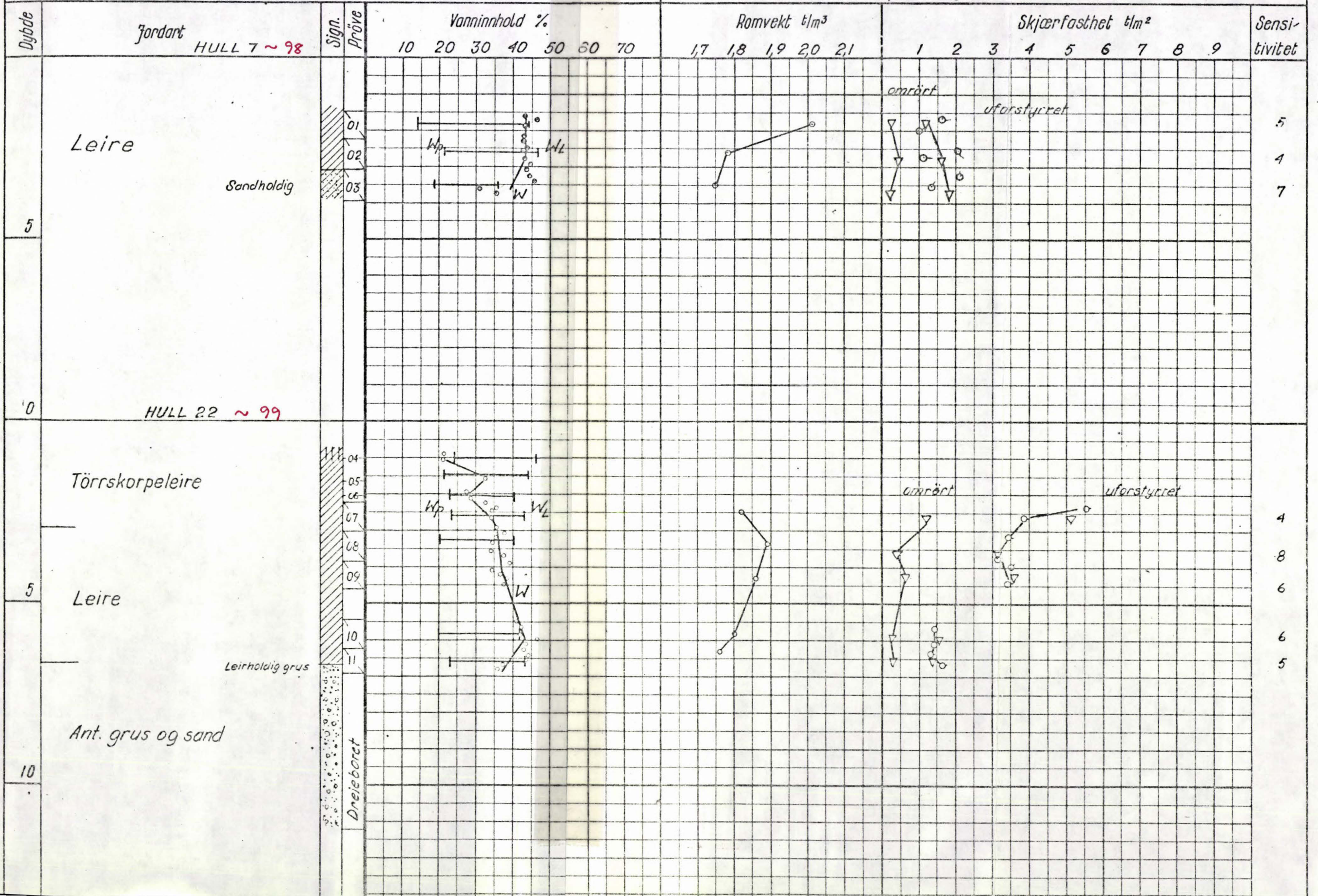
+ vingebor

w<sub>L</sub> = flytegrense

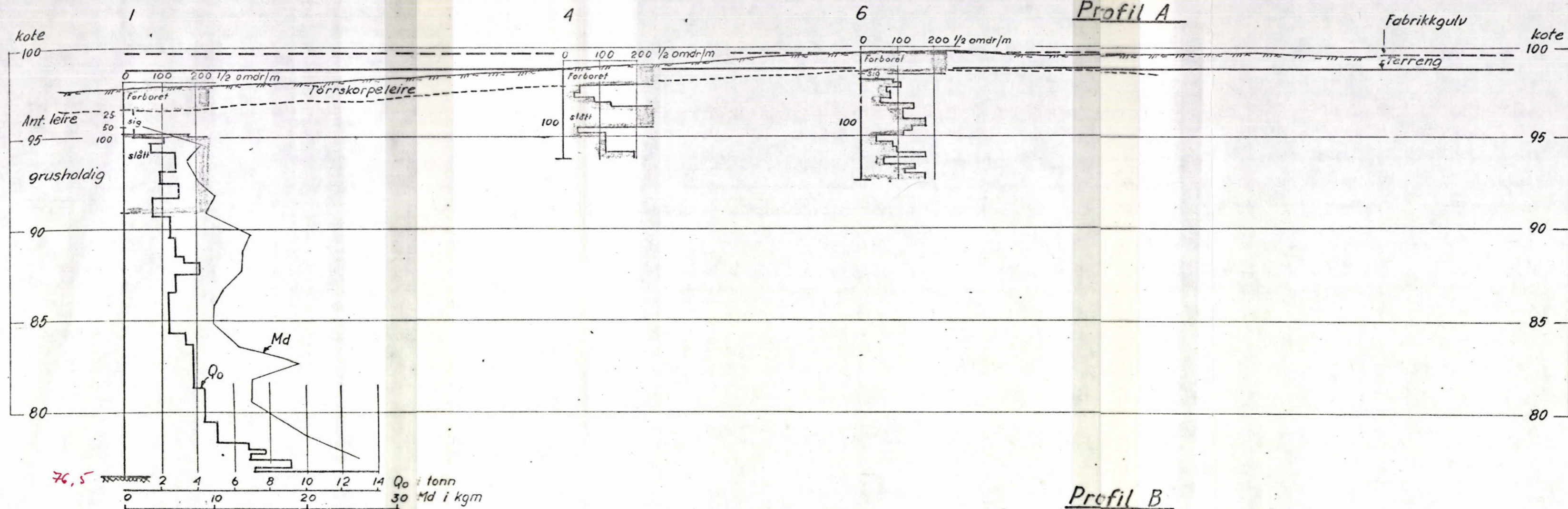
○ enkelt trykkforsök

w<sub>p</sub> = utrullingsgrense

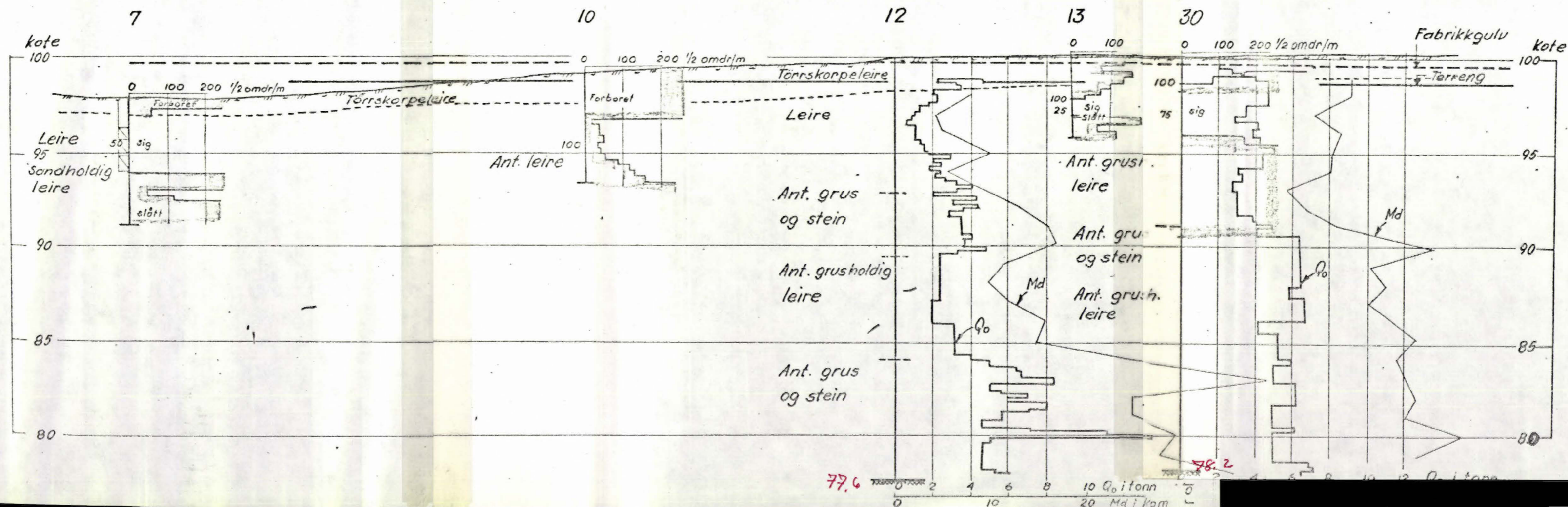
▽ konusforsök



Profil A



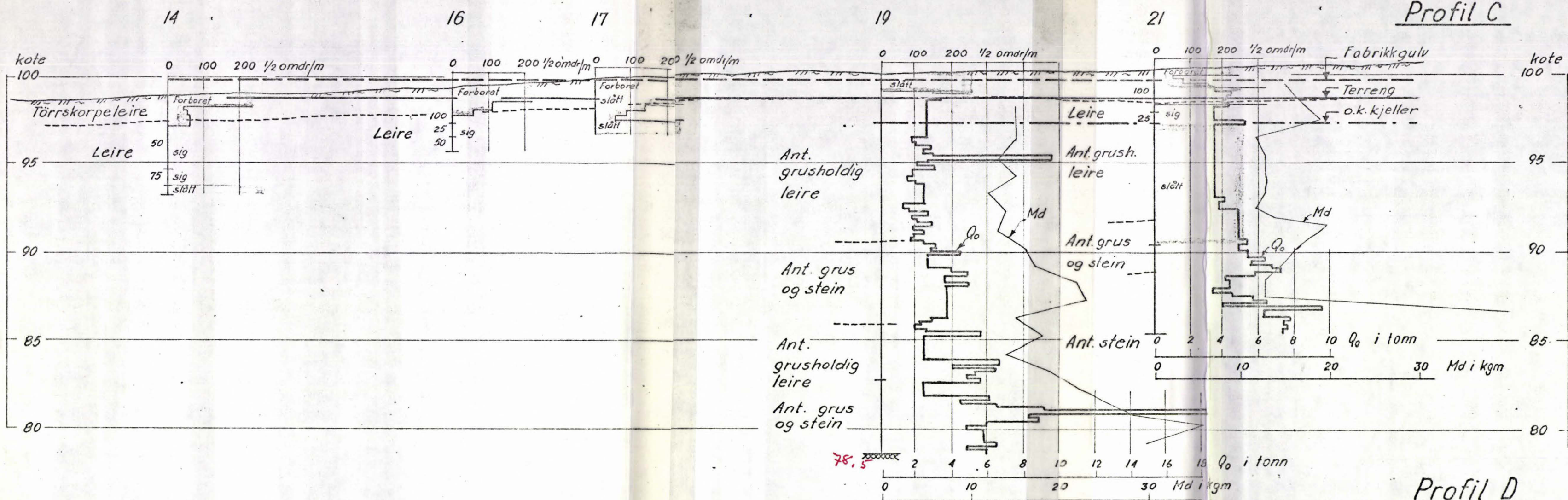
Profil B



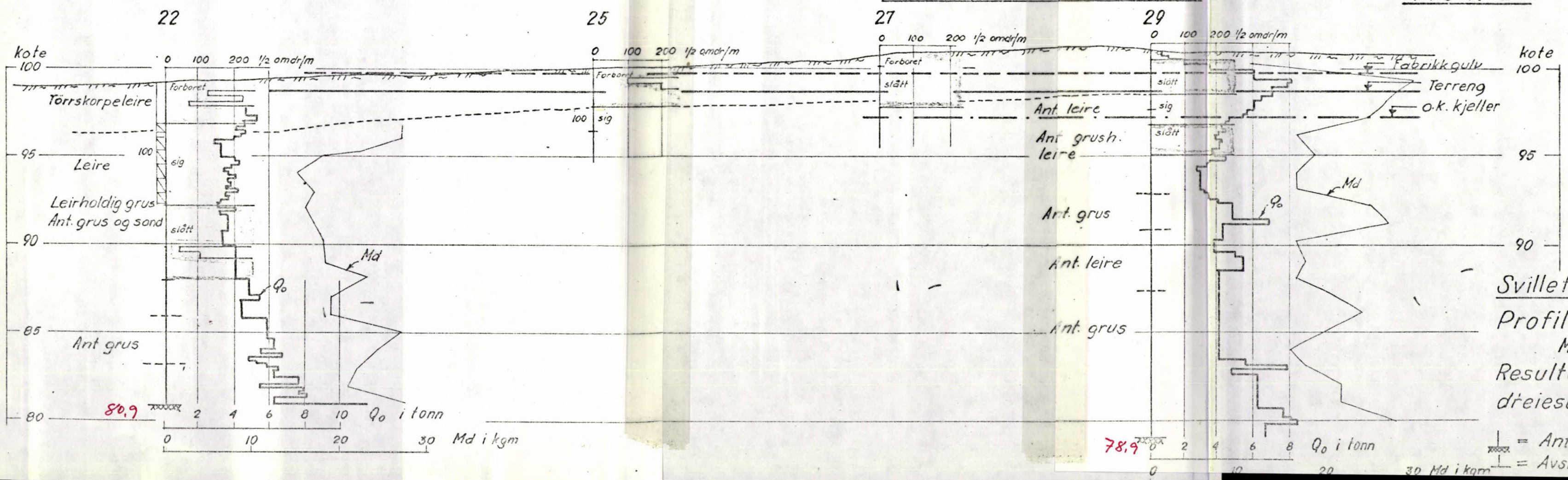
Svillefabrikk, Ulven  
Profil A og B  
M = 1:200  
Resultat av ram- og dreiesonderinger  
1 = Ant. fjell



Profil C



Profil D



Svillefabrikk, Ulven  
Profil C og D  
M = 1:200  
Resultat av ram- og dreiesonderinger

Ant. fjell  
Avsl. fast grunn