

Tilhører Undergrundskartverket
Må ikke fjernes

H A U K E L I D

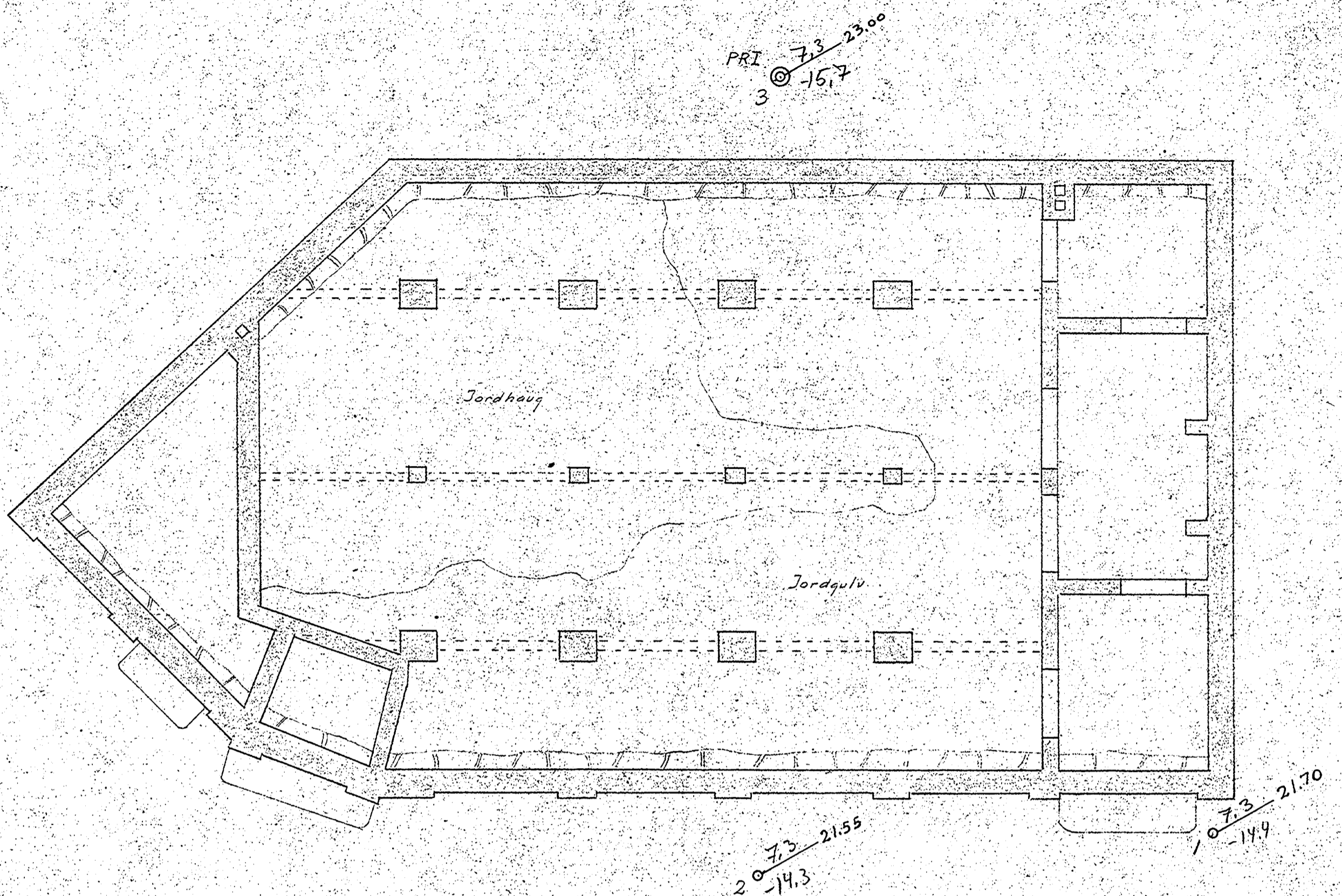
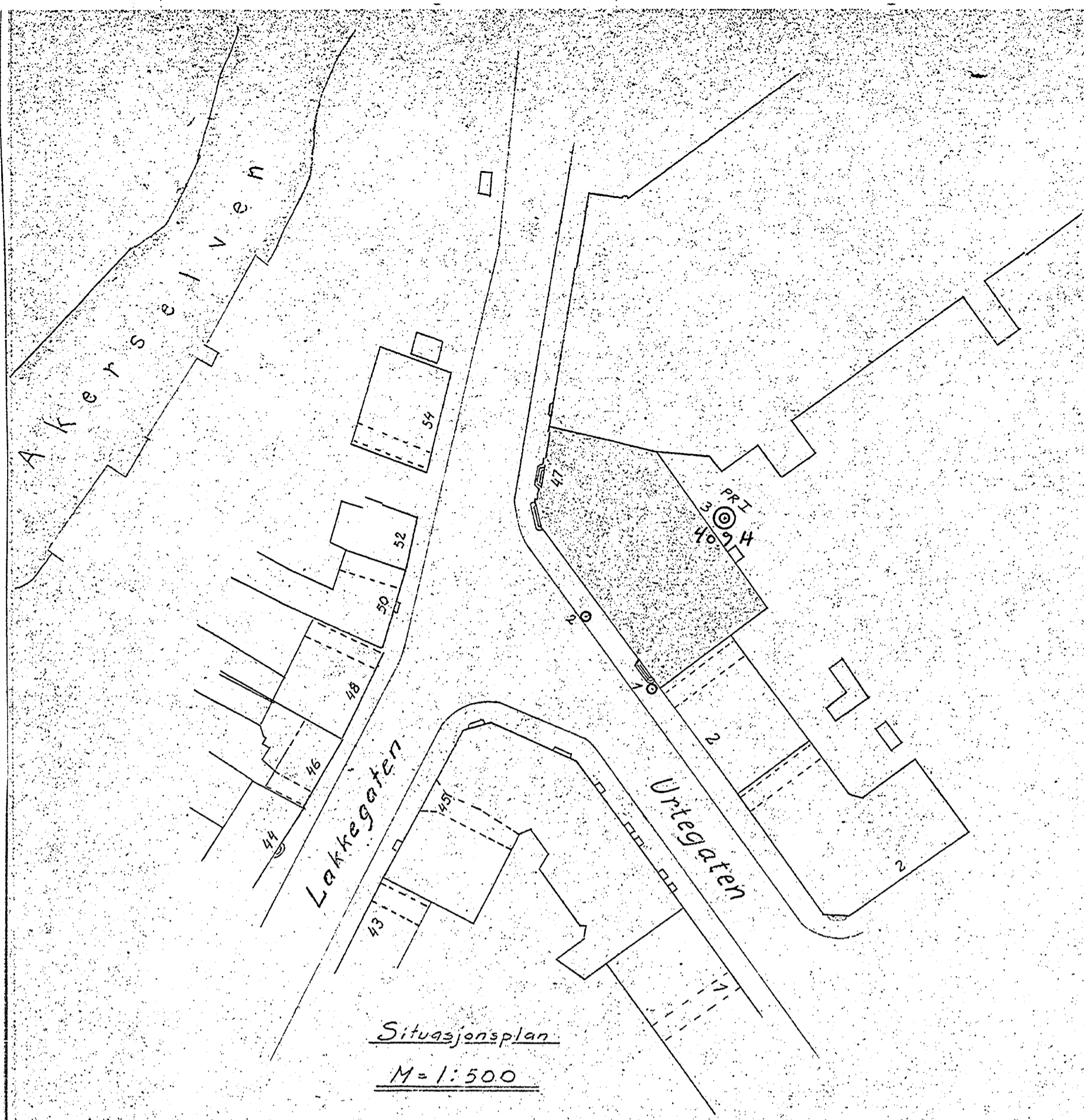
1385

Lakkegaten 47

NO:D1IV

7uli stop

18



Terrenzkote etter R-1325 sett til 7.3
#80

Prøvehull I

Jordart.	Dyp m	Vannpst. av total subst.	Vannpst. av tørr subst.	H ₃	H ₁	F	K	O	G	pH	ρ
Stolpeleire.	1	23.0	29.9	650	141	49	8.1			5.8	1.90
" "	2	21.8	27.8	463	136	38	6.9			6.9	1.94
" "	3	20.5	25.8	563	136	35	7.6			7.4	1.96
Melsand. Leirholdig	4	26.1	35.4	(174)	(17)	(38)	(3.8)			7.8	1.74
Leire. Melsandblandet. sprø	5	27.8	38.4	146	19	44	3.4				1.76
" " / melsand. Ensartet.	6	25.9	35.0	151	22	41	3.5				1.82
" "	7	25.8	34.7	146	19	38	3.4				1.81
" "	8	26.9	36.8	95	25	44	2.4				1.78
" "	9	28.4	39.7	124	25	47	3.0			8.0	1.78
" "	10	25.6	34.5	156	47	46	3.6				1.81
" "	11	26.6	36.2	90	34	45	2.3				1.82
" "	12	25.1	33.6	132	27	40	3.1			8.0	1.86
" " / melsand og mosand	13										
	14										
	15										
	16										

-o- = Borhull.
 X = Dybde til fjell eller meget fast lag
 Y = Kote terreng eller sjøbunn
 Z = " " fjell eller meget fast lag
 -o- = Prøvehull.
 V_t = Vannpst. av totalvolum.
 H₃ = Rel. holdfasthet naturlig leire
 H₁ = " " " " omrørt " "
 F = " " " " finhetstall.
 K = Kohesjon i tonn / m²
 O = Organiske bestanddeler (Humufiserte i pst. av totalsubst)
 G = Glødetap i pct.
 pH = Surhetsgrad. (Sur grunn når pH under 7)
 ρ = Rønmvekt.

Østre Frikirke.
 Lakkegaten 47.
 / Ark. Einar E. Foss.
 INGENIØR-FIRMAET BJ. HAUKEID - OSLO
 GRUNNUNDERSØKELSER
 KR. AUGUSTGT. 19, VI. TLF. NR. 33 24 60.
 M = 1/500 - 1/100 Tegnr. 22/52.G.H. Tnr. 1385