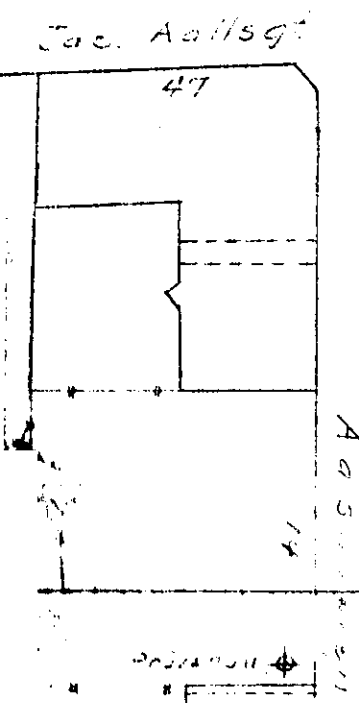
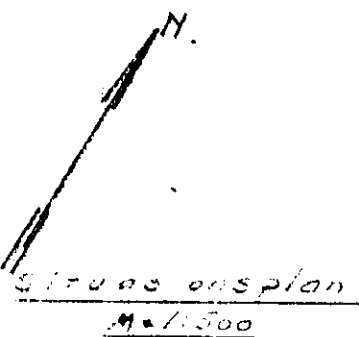


Tabell over prøveserie I  
Inventarserie 1042

Terreng + 56,60 m

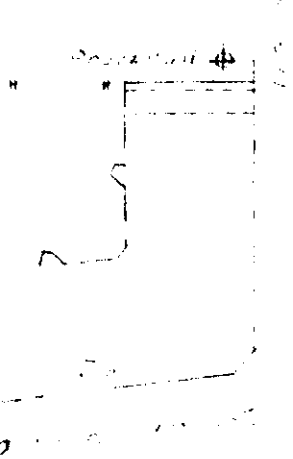
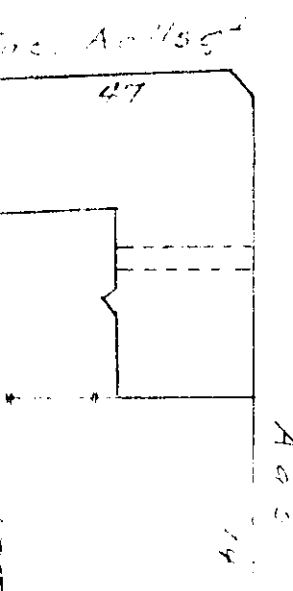
se blad 1734

Dybde fra terreng i m.	Kolehoide i m.	Vekts % vann av total substans	Holdfasthetstall			H <sub>2</sub> /H <sub>1</sub>	Avskjæring kylem.	pH-verdien	Humusinnhold %	Anmerking
			H <sub>1</sub> vsmrørt	H <sub>2</sub> halvsmrørt	H <sub>3</sub> omrørt					
2,70	53,90	22,26	270 350		343 363	10,2	0,61		25-27 m Vakslende sur masse, mange finevridlag, enkelte jern	
28-30	53,8 -53,6							7,1		
3,00	53,6	23,2	193 270		46 40		0,52			
3,5 -3,7	53,10 -53,90							7,5	35-41 m Mange fine sandlag	
3,70	52,90	23,2	106,5 90		14,8 15,2	6,8				
4,00	52,60	22,9	107,5 141,5		14,2 15,8					
4,5 -4,6	52,10 -53,00							0,29	45-51 m Fet ler, sterkt alkalisk	
4,70	51,90	24,2	101,5 76		20,7 "		0,26			
5,00	51,60	23,9	52,7 76		18,7 19,2	4,0				
5,70	50,90	25,5	162 90		18,7 19,7				55-61 m Fet og seig, sterkt alkalisk ler med skjellrester	
6,00	50,60	26,2	64,5 57,5		15,4 17,4		0,16			
6,70	49,90	25,6	107,5 101,5		19,7 "	5,5			65-71 m Sterkt alkalisk, se g. fetler	
7,00	49,60	24,9	69,5 76		26,8 "					
7,70	48,90	26,2	107,5 101,5		36,3 34,3		0,27		75-81 m Sterkt alkalisk, blå jevn.	
7,8 -8,0	48,80 -48,60							7,6		
8,00	48,60	26,9	90 101,5		3,3 28,6	3,5				
8,70	47,90	27,3	200 141,5		22,1 23,5		0,43		85-91 m Seig, fetler sterkt alkalisk, lagdelingen forstyrret, fossilerester.	
9,00	47,60	27,7	72 57,5		15,8 17,4					
9,5 -9,6	47,10 -47,00							0,72		
9,70	46,90	31,8	141,5 200		17,4 15,4	13,0			95-101 m Mange små fossiler, enkelte små sandlag, sterkt alkalisk	
10,00	46,60	31,3	64 57,5		15,8 14,1					
12,20	44,40	30,1	90 64		18,7 17,4		0,23		120-126 m Enkeltfine sandlag, massen seig	
12,50	44,10	27,2		26,8 20,7	15,8 15,2					
14,70	41,90	24,2	90 76		24,2 19,7				145-151 m Sterkt alkalisk, fetler	
15,00	41,60	26,5	64,5 59,5		24,2 19,7					
15,65 -15,50 -15,70	40,95 41,10 40,90	27,8		26,8 25	4,7 18,7					
	41,10 -44,00							7,6		
	40,60	28,0		24,2 26,8	15,4 16,2			0,20		
	39,45	25,4	200 141,5		19,7 20,2	10,1			170-176 m Sterkt sandholdig, sterkt alkalisk, fossiler, leren opptrer tykk, sandlag	
	39,10	23,5	174 151,5		19,7 19,2		0,38			
	36,90	27,3	162 168		15,4 15,8				195-201 m Sterkt sand- og stenholdig, sterkt alkalisk, skjellrester	
	36,60 34,60 -34,50	26,2	146,5 141,5		17,4 16,6	8,8	0,34			
	31,10	22,1	157,5		14,4			0,49		
									220-226 m Sterkt	



Se også side 2

47  
 47  
 47  
 47



46	5200							0,29	25-31m Fet ler sterkt alkalisk
470	5190	242	101,5 76	20,7 "			0,26		
500	5160	239	52,7 76	18,7 19,2	4,0				
570	5090	255	163 90	18,7 19,7					55-61m Fet og seig, sterkt alkalisk ler med skjallerester
600	5060	262	60,5 57,5	15,4 17,4			0,16		
670	4990	256	107,5 104,5	19,7 "	5,5				65-71m Sterkt alkalisk, o.e.g. feller
700	4960	249	60,5 76	26,8 "					
770	4890	262	107,5 104,5	35,3 34,3			0,27		75-81m Sterkt alkalisk, blå jevn.
78	4880							7,6	
80	4860								
800	4860	269	90 101,5	31,3 28,6	3,5				
870	4790	273	200 141,5	22,1 23,5			0,43		85-91m Seig, fetler sterkt alkalisk, lagdelingen forstyrret, fossilerester.
900	4760	277	72 57,5	15,8 17,4					
95	4710							0,72	
96	4700								
970	4690	318	141,5 200	17,4 15,4	13,0				93-101m Mange små fossiler, enkelte små sandlag, sterkt alkalisk
1000	4660	313	64 57,5	15,8 14,1					
12,20	4440	301	90 64	18,7 17,4			0,23		120-126m Enkelt fine sandlag, massen seig
12,50	4410	272	26,8 20,7	15,8 15,2					
14,70	4190	242	90 76	20,2 19,7					145-151m Sterkt alkalisk, fet ler
15,00	4160	265	60,5 57,5	20,8 19,1					
15,65	4095	278	26,8 25	19,7 18,7					
15,50	4180							7,6	
15,70	4090								
15,50	4110							0,20	
15,60	4400								
1600	4060	280	202 26,8	15,4 16,2					
17,15	3945	254	200 141,5	19,7 20,2	10,1				170-176m Sterkt sandholdig, sterkt alkalisk, fossiler, leren optræder tykt, sandlag
17,50	3910	235	174 151,5	19,7 19,2			0,38		
19,70	3690	273	162 168	15,4 15,8					195-201m Sterkt sand- og stenholdig, sterkt alkalisk, skjallerester
20,00	3660	262	146,5 141,5	17,4 16,6	8,8		0,34		
220	3460							0,49	
22,10	3450								
22,15	3445	221	157,5 200	14,4 12,8					220-226m Sterkt alkalisk, sterkt sand og grusblanda
22,50	3410	21,7	200 141,5	14,8 12,8					
23,65	3205	272	141,5 186,5	14,8 13,4	13,9		0,4		230-241m Sterkt alka. sk, sterkt sand og grusholdig
2370	3290							7,6	
2390	3270								
2400	3260	206	107,5 141,5	12,2 12,5					
26,15	3045	278	136,5 162	14,4 12,8					260-266m Enkelt tynde linsedlag, alkalisk, mange små sten
26,50	3010	3290	162 168	15,8 13,7	12,3		0,28		
2860	2800							0,43	286-292m Massen sterkt alkalisk, enkelte klumper af sand
2870	2790								
2880	2780	250	107,5 "	10,8 11,06				7,6	
2900	2760								
2920	2740								
2900	2760	253	60,5 64	12,2 12,5					

302U NOA4  
 GK blad 1748  
 1936

Oslo, 24-4-36

E.G.