

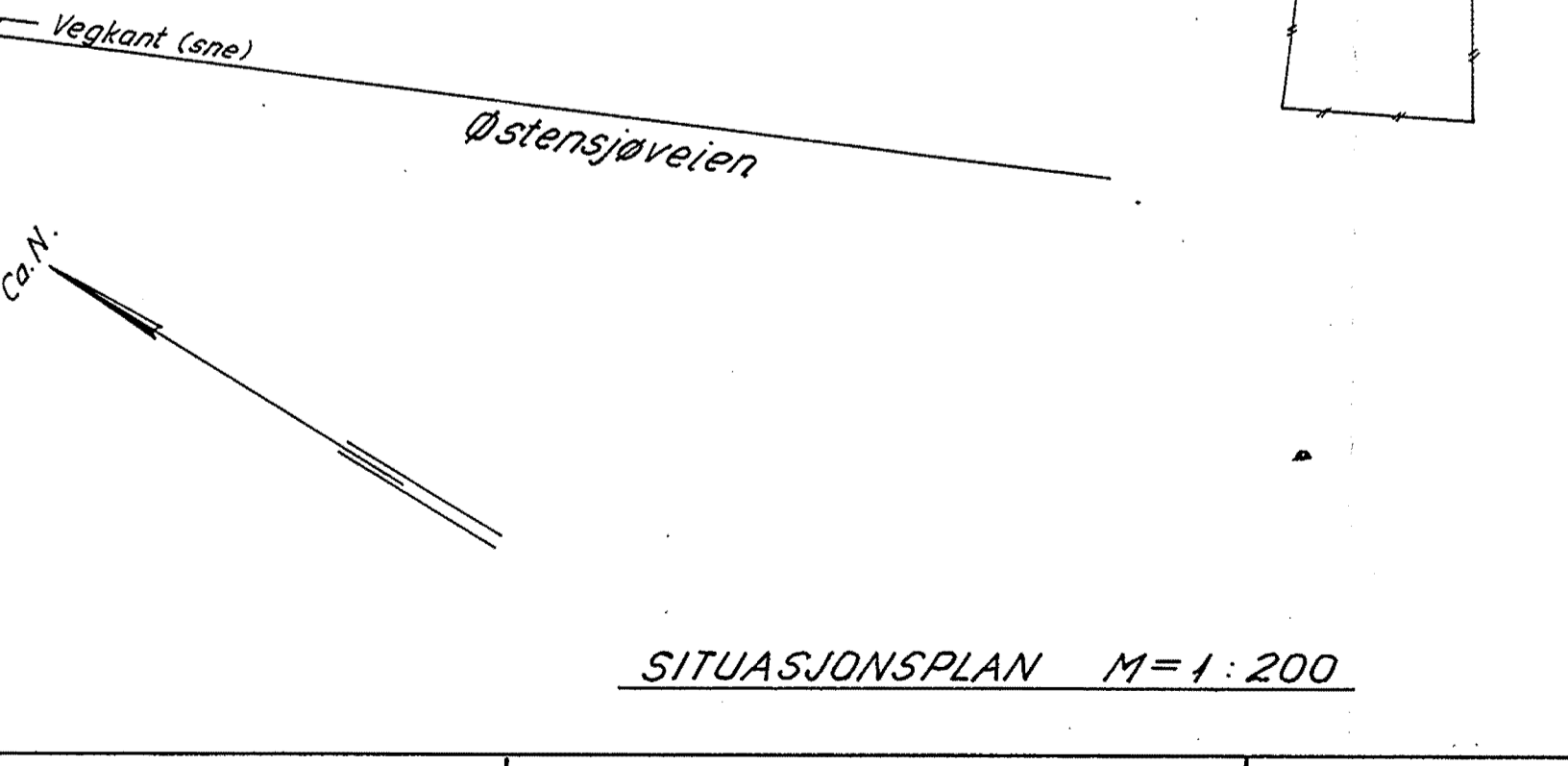
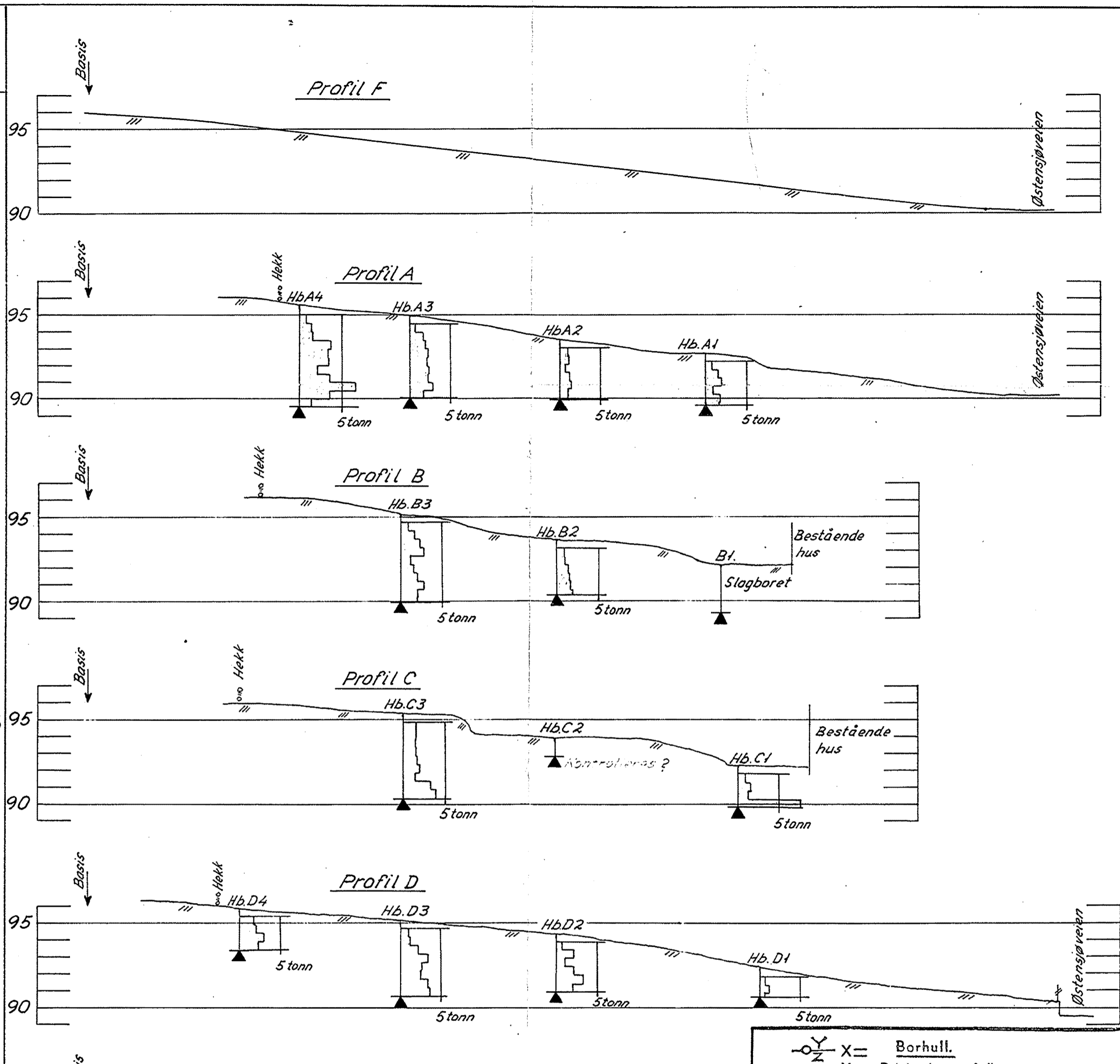
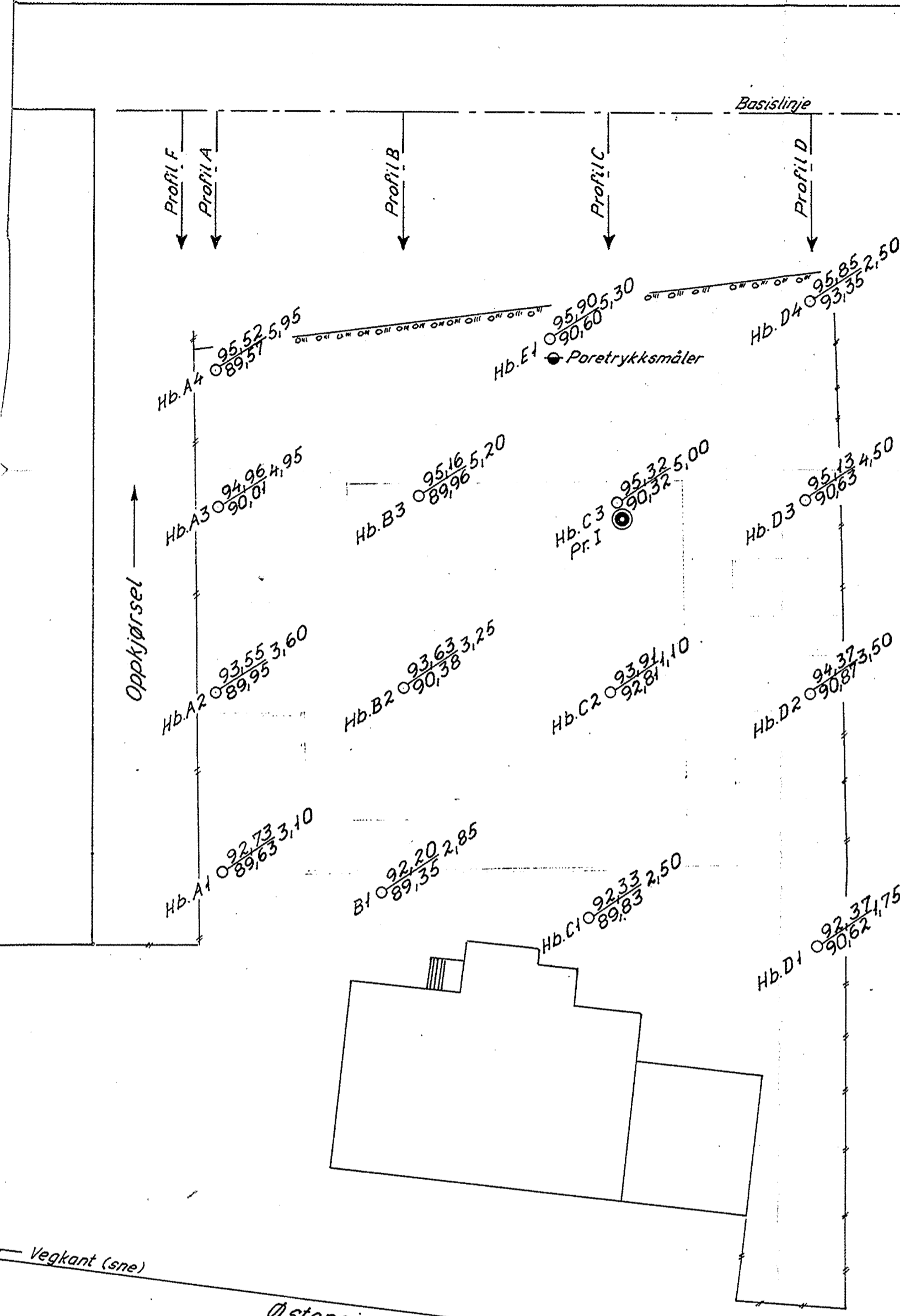
HAUKELID

31/64

Østensjøveien 46.

2.7.1964





Forklaring til hejarborddiagrammene:
 Det er brukt \varnothing 32 mm. borstenger og spiss.
 Diagrammene viser rammemotstander Q_0 i tonn

$$Q_0 = \frac{W \cdot H}{s}$$

W = Loddets vekt
 H = — — fallhøyde
 s = Borets synkning pr. slag.

⊥ = Boringen avsluttet; ikke fjell. ⊥ = Boringen avsluttet; anlagt fjell.

- ⊙ X = Borhull.
- X = Dybde til antatt fjell.
- Y = Kote terreng eller sjøbunn
- Z = — — antatt fjell.
- [X] = Boring dybde, ikke fjell.
- ⊙ = Prøvehull, 54 m.m. diam.
- ⊙ = — — 40 " — —
- ⊙ = Vingeboret

ØSTENSJØVEIEN 46		MÅL	RETTET
SIV. ING. MELAND		1:200	KONTR.
INGENIØRFIRMA BJ. HAUKEID		TEGNET 2-7-64.EP	
GRUNNUNDERSØKELSER-OPPMÅLING		ERSTATNING FOR:	
SANDAKERVN. 76 III - TLF. 21 30 40		TEGN. NR. 2681-1	
OSLO, den 1/4-64 E. J. J. J.		3/64	