


N O T E B Y

588 + 6926

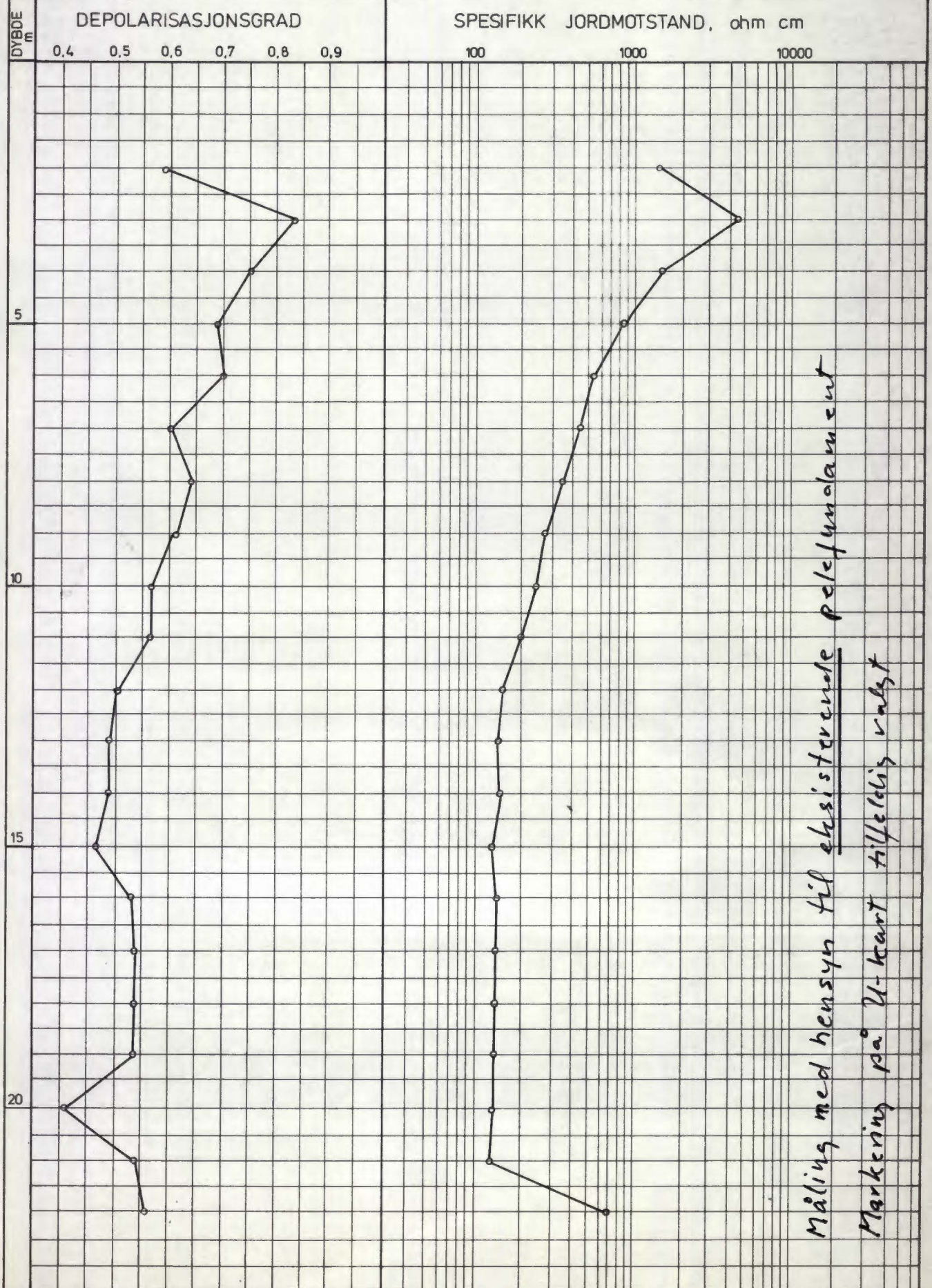
Storgaten 38

"Blå Kors"

NO: C11

mai 86 

ANG.: KORROSJONSSONDERING HULL 1



Måling med hensyn til eksisterende pelefundament
 Markering på U-kant tilfeldig valgt

terreng for alle tre ~ 8.6 m

pH-undersøkelser, størst. 35, blå korn.

<u>serie I:</u>	<u>Dybde i m:</u>	<u>pH-værdi:</u>	<u>Anmærkning:</u>
	2	6,5/7,0	Fylling.
	3	6,5	- " - marsten.
	4	7,0	- " - "
	5	7,5/8,0	seig ler
	6	8,0	- " -
	7	8,0 vel	- " -
	8	8,0/8,0	- " -
	9	8,0	- " -
	10	8,0	- " -
	13	8,0	- " -
	16	8,0	seig blå ler med enkelte småsten.
	19	8,0	seig, blå ler.
	21	8,0	- " -

<u>serie II:</u>	<u>Dybde i m:</u>	<u>pH-værdi:</u>	<u>Anmærkning:</u>
	2	6,5	Terrskorpe.
	3,5	8,0	bl. s. uanselholdig masse.
	5,5	8,0	fast, ren, blå ler.
	7,0	8,0	- " -
	9,0	8,0	Ren, blå, seigere ler.
	11,0	8,0	fast, ren, blå ler.
	13,0	8,0	- " -
	15,0	8,0	- " -
	17,0	8,0	seigere ler.
	20,0	8,0	Ren, seig ler.

<u>serie III:</u>	<u>Dybde i m:</u>	<u>pH-værdi:</u>	<u>Anmærkning:</u>
	2,5	7,5	Grenaktig, finsandholdig masse.
	4,0	7,5	Terr, finsandholdig ler.
	6,0	8,0	fast, ren, blå ler.
	8,0	8,0/9,0	- " -
	10,0	8,0/9,0	fast, ren ler.
	12,0	8,0	- " -
	15,0	8,0	- " -
	18,0	8,0	- " -
	20,0	8,0	Litt bløt, seig ler.

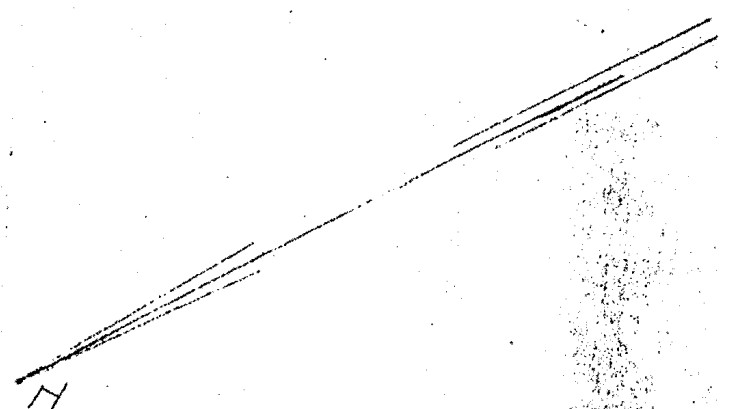
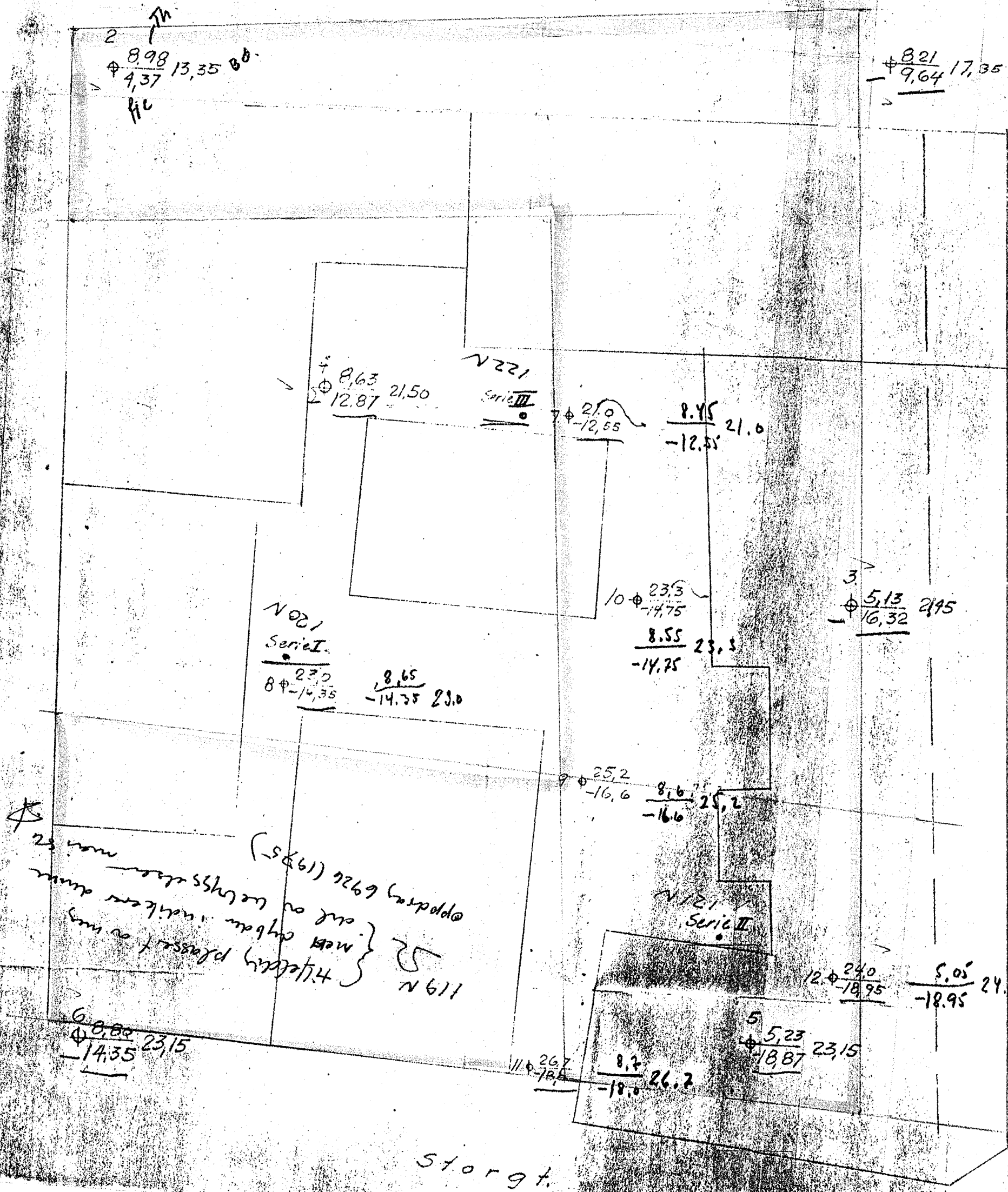
ilæg til terningblad 538.

NOTE BY: 588 (1939)

NO: C1 I

Storgt. 38

N.O. 5/2



Betegnelse.

7. $\frac{21.0}{-12.55}$ Boret dybde i m
Antatt fjellkote.

lig. Lavestide boringer

$\frac{x}{y} = z$

x = kote av ut
y = " av fjell
z = dybde til fjell i m.

Åa pt-undersøkelser serie se bilag (skrivelse).

Hausmannsgt.

boring 1-6 Hantelid
tgn 273 fra mars 1938

M: 1:200

NORSK TEKNISK BYGGEKONTR	
OSLO	
ANLEGG	Det 510 kors Storgt. 38
DATUM	28.4.39
NO.	588

Oppdrags 6926 (1935)
 med dybde i m. indikert av
 + flyktig plassert av m. s. 2
 are av utvisselse
 23 mm

Storgt.