

*SO:BI^I

869

Core Slotsgt. 75^b

Grunnboringskart for Øvre Slottsgate 15^B

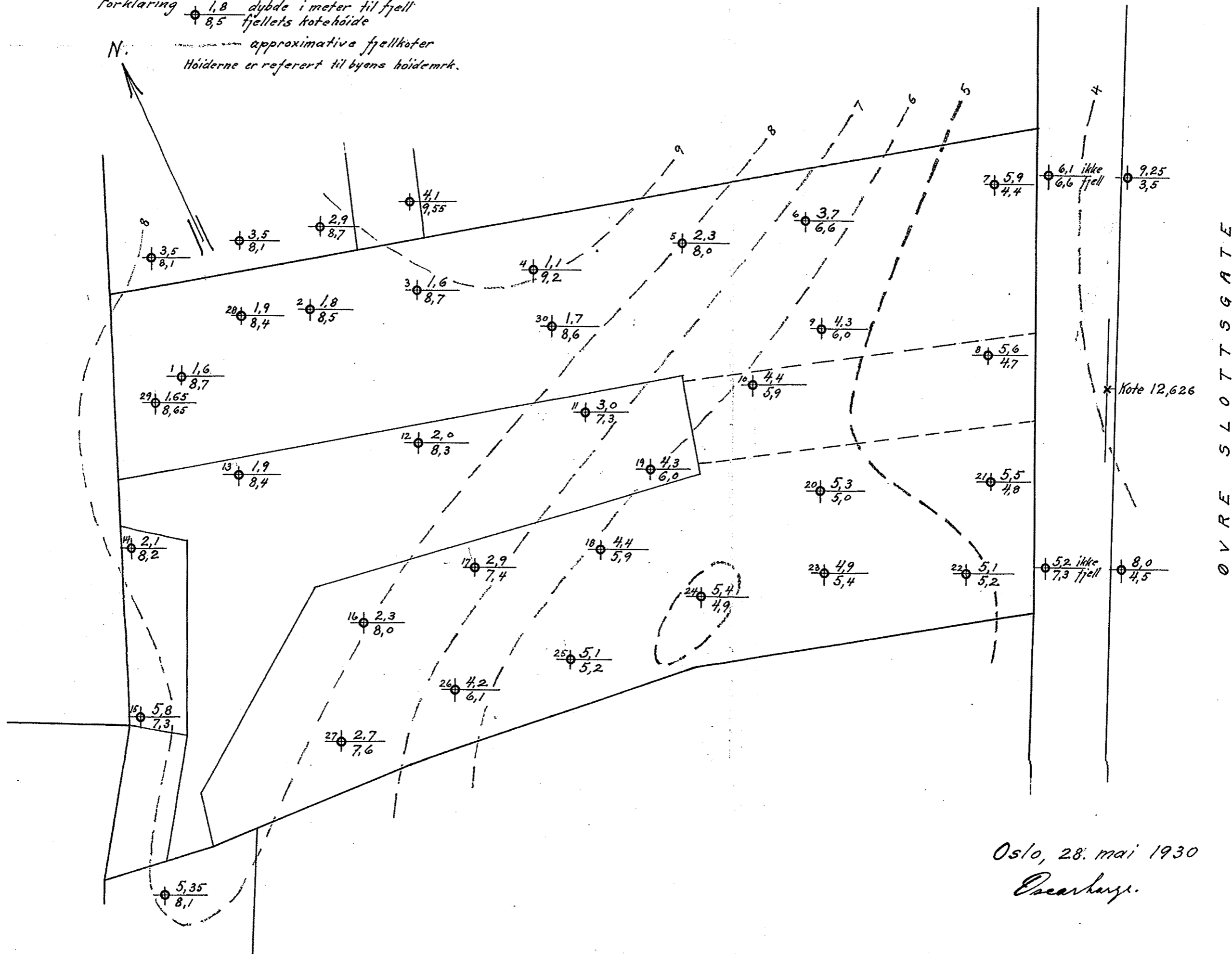
Bl. 869^v

M. 1:100

88

Forklaring $\frac{1,8}{8,5}$ dybde i meter til fjell
 $\frac{8,5}{8,5}$ fjellets kotehøide
 ----- approximative fjellkoter
 Høiderne er referert til byens høidemrk.

N.



Oslo, 28. mai 1930
 Escarbay.

ØVRE SLOTTSGATE