

*SO: D1E

825

Sigurds gt. 16



for Sigurds gate nr. 16

utført okt. 1929

Borhul nr.			Borhul nr. 1			Borhul nr. 2			Borhul nr. 2			Borhul nr.			Borhul nr.		
Belastn. kg.			Belastn. kg.			Belastn. kg.			Belastn. kg.			Belastn. kg.			Belastn. kg.		
Planum cote			Planum cote 24,10			Planum cote 24,35			Planum cote			Planum cote			Planum cote		
Dybde i m.	Omdr.	Grund	Dybde i m.	Omdr.	Grund	Dybde i m.	Omdr.	Grund	Dybde i m.	Omdr.	Grund	Dybde i m.	Omdr.	Grund	Dybde i m.	Omdr.	Grund
1			1		Støpeler	1		Støpeler	24		Ler	1			1		
2			2		"	2		"	25		Stærkt grus blandet ler og fildels rente gruslag	2			2		
3			3		"	3		"	26		Grøvt grus og stor sten.	3			3		
4			4		Ler	4		Ler	27		Antagelig fjell	4			4		cote = 2,35
5			5		"	5		"	5		Dybde 26,7 m.	5			5		
6			6		"	6		"	6			6			6		
7			7		"	7		"	7			7			7		
8			8		"	8		"	8			8			8		
9			9		"	9		"	9			9			9		
10			10		"	10		"	10			10			10		
11			11		"	11		"	11			11			11		
12			12		"	12		"	12			12			12		
13			13		"	13		"	13			13			13		
14			14		"	14		"	14			14			14		
15			15		"	15		"	15			15			15		
16			16		"	16		"	16			16			16		
17			17		"	17		"	17			17			17		
18			18		"	18		"	18			18			18		
19			19		"	19		"	19			19			19		
20			20		"	20		"	20			20			20		
21			21		"	21		"	21			21			21		
22			22		"	22		"	22			22			22		
23			23		"	23		"	23			23			23		
24			24		"	24		"	24			24			24		

Oslo, 29-10-1929

Ingeniør Oscar Large

Emsartet forholdsvis fastere blå ler

cote 1,5

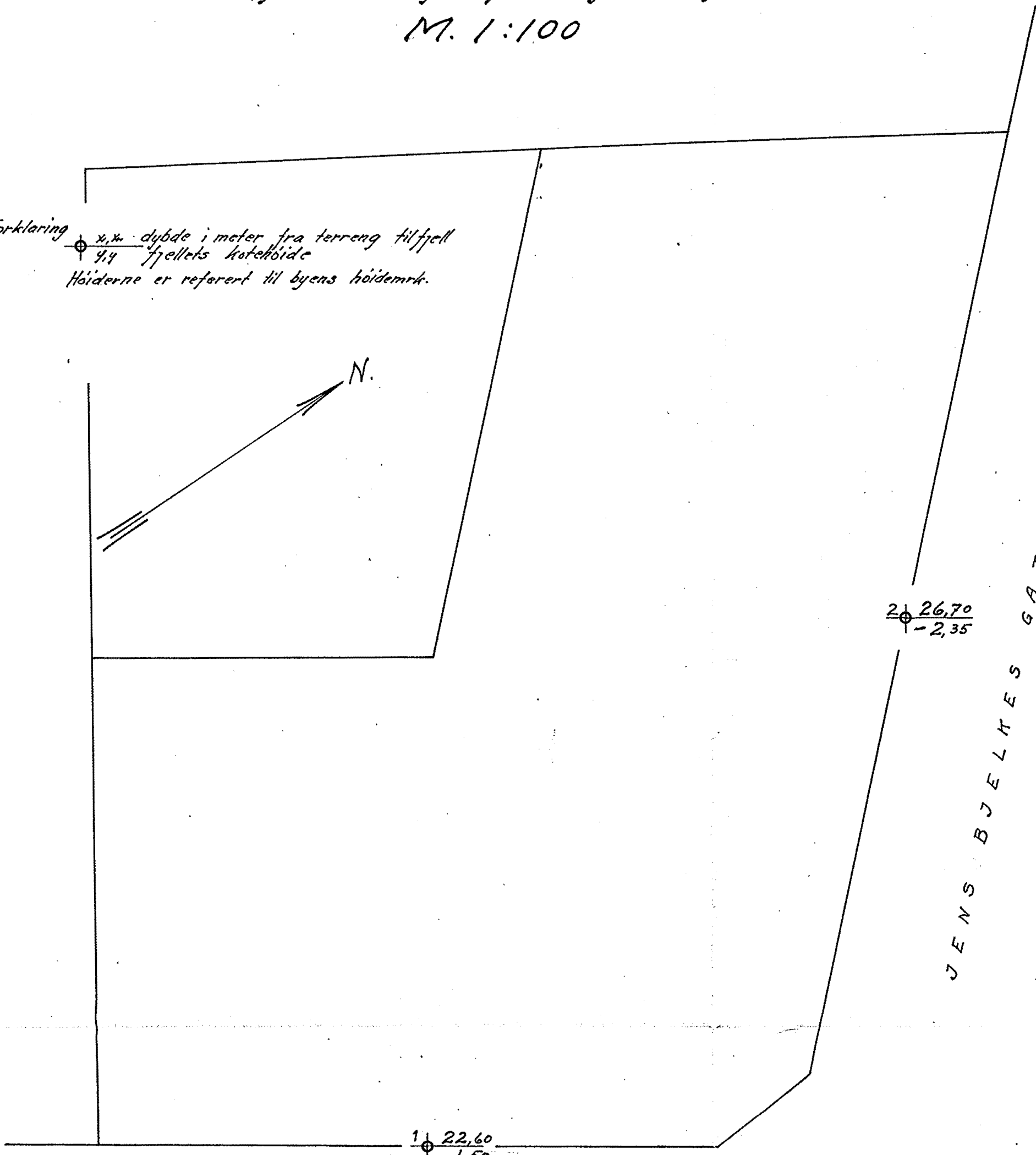
Stærkt grus blandet ler
fildels grus
ca. 15 cm sand
ca. 25 cm grus
Fjell
Dybde 22,6 m

Plan over grunnboringer for Sigurds gate nr. 16

Bl. 825

M. 1:100

Forklaring
x, x dybde i meter fra terreng til fjell
4,4 fjellets kotehøide
Høiderne er referert til byens höidemrk.



JENS BJELKES GATE

SIGURDS GATE

Oslo, 29-10-1929
Ingeniør Oscar Large

[Signature]