

* SO: 12 ¹⁴

1459

Dam faret 25
Golia Velhus

for GOLIA VELHUS, GOLIA ØAKER utført 25-4-1934

Borhul nr. 1.			Borhul nr. 1. <i>forts.</i>			Borhul nr. 2.			Borhul nr. 2. <i>forts.</i>			Borhul nr. 3			Borhul nr. 4.		
Belastn. kg.			Belastn. kg.			Belastn. kg.			Belastn. kg.			Belastn. kg.			Belastn. kg.		
Planum cote 128,15			Planum cote 128,15.			Planum cote 128,40			Planum cote 128,40.			Planum cote 129,54			Planum cote 129,64		
Dybde i m.	Omdr.	Grund	Dybde i m.	Omdr.	Grund	Dybde i m.	Omdr.	Grund	Dybde i m.	Omdr.	Grund	Dybde i m.	Omdr.	Grund	Dybde i m.	Omdr.	Grund
1	x	Stolpeler	25			1	x	Stolpeler	25			1	x	Stolpeler	1	x	Stolpeler
2	28	120 kg	26			2	26	120 kg	26			2	26	240 kg.	2	19	240 kg.
3	32	"	27			3	22	"	27			3	29	"	3	22	"
4	3	"	28			4	7	"	28			4	12	120 kg	4	12	"
5			29			5	4	"	29			5	3	"	5	6	
6			30			6	6	"	30			6	6	"	6		Synker langsamt med 120 kg delvis med 60 kg.
7			31			7	11	"	31			7	11	"	7		
8			32			8	2	"	8			8	3	"	8		
9			33			9	1/2	"	9			9			9		
10			34			10			10			10			10		
11			35			11			11			11			11		
12			12			12			12			12			12		
13			13			13			13			13			13	0	
14			14			14			14			14			14		10 cm sand
15			15			15			15			15			15		
16			16			16			16			16			16		
17			17			17			17			17			17		
18			18			18			18			18			18		D=16,9 m fjell.
19			19			19			19			19			19		
20			20			20			20			20			20		
21			21			21			21			21			21		
22			22			22			22			22			22		
23			23			23			23			23			23		
24			24			24			24			24			24		

05/0 27-4-34
Braum

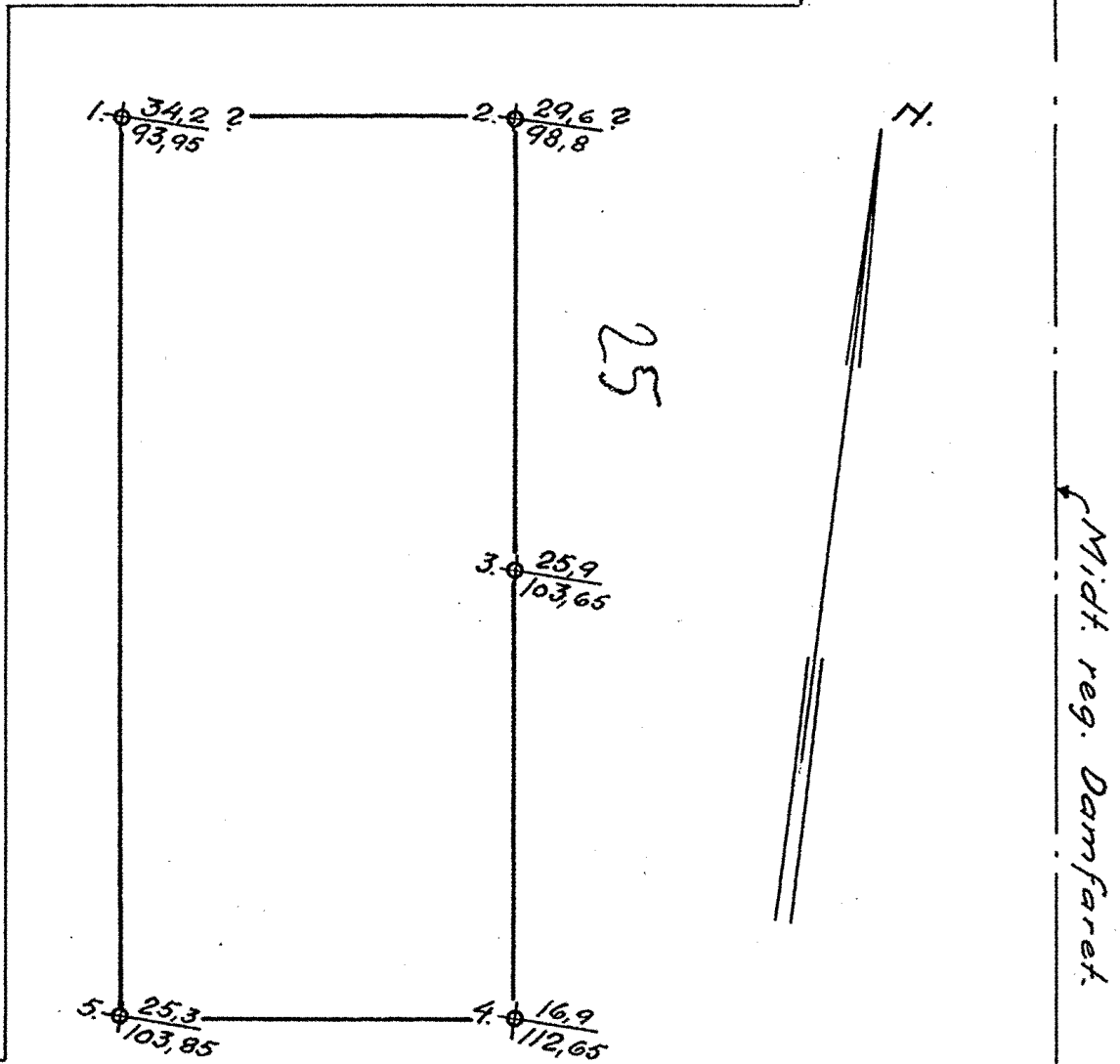
D=25,9 fjell.

GOLIA VELHUS.

GOLIA - ØAKER

BORINGSKART
1:200.

BL. 1459.



BETEGNELSE.

Punkt: 2. $\frac{29,6}{98,8}$ Dybde til fjell.
Fjellets Kotehøide

Oslo 26-4-34.

A. 10047