

Sammenstilling av
skjærfasthetsobservasjoner
Alna Kjemiske Fabrikker

Dato: 24.juli-1962

G-786-3

KNOPH & KJØLSETH A/S

Kirkevn. 71 Haslum Tlf 532970

Skjærfasthet $\frac{1}{m^2}$

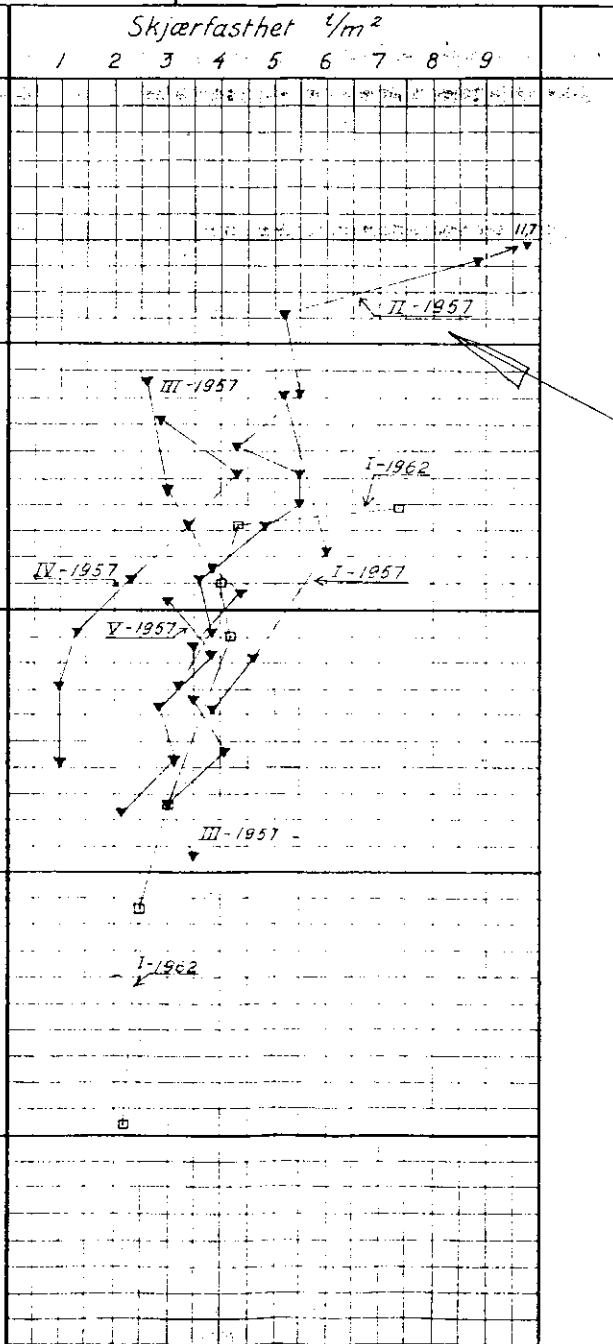
1 2 3 4 5 6 7 8 9

Kote + 80

Kote + 75

Kote + 70

Kote + 65



423K

W	H	F	H ₁	H ₂	C	φ
306	468		1350	117	195	
265	420	50	296	760	8,8	2,00
258	420	38	79	267	5,2	2,04
298	454	410	59	296	5,5	1,98
287	445	34	35	189	4,3	1,89
332	477	45	52	296	5,5	1,82
295	455	26	59	230	4,8	1,99
346	503	46	34	154	3,6	1,68
316	477	45	65	163	3,8	1,97
373	501	46	31	132	3,2	1,84

Tørrsk. leire

Leire

" " myrmasse/lag

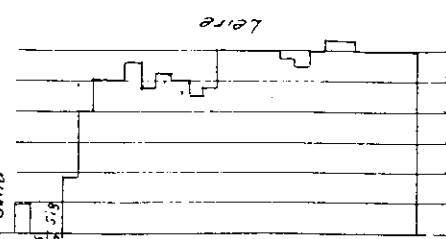
" " " " "

" " " " "

" " " " "

" " " " "

Førboret send



423K

Tegn. nr. G 425-1
Alna Kjem. fabr.
Ing A. Knoph
NO I 2