

²³⁸ * NO: (B4) - B5

170

Stensgt. 43-45-47-49 a, b, c

Kirkevn. 167-169



Borhul nr. 20 Belastn. 120 kg. Planum cote 69,5	Borhul nr. 21 Belastn. 120 kg. Planum cote 69,7	Borhul nr. 22 Belastn. 120 kg. Planum cote 69,87	Borhul nr. 23 Belastn. 120 kg. Planum cote 69,7	Borhul nr. 24 Belastn. 120 kg. Planum cote 69,6	Borhul nr. 25 Belastn. 120 kg. Planum cote 69,54
---	---	--	---	---	--

Dybde i m.	Omdr.	Grund	Dybde i m.	Omdr.	Grund	Dybde i m.	Omdr.	Grund	Dybde i m.	Omdr.	Grund	Dybde i m.	Omdr.	Grund	Dybde i m.	Omdr.	Grund
1	✓		1	✓		1	✗		1	✓		1	✓		1	✓	
2	✓		2	✓		2	✓		2	✓		2	✓		2	✓	
3	6.		3	10		3	10		3	✓		3	5		3	4	
4	4.		4	6		4	8		4	0		4	0		4	0	
5	0		5	0		5	1.		5	0		5	0		5	0	
6	0		6	0		6	0		6	0		6	0		6	0	
7	0		7	0		7	0		7	0		7	0		7	0	
8	0		8	0		8	0		8	0		8	0		8	0	
9	0		9	0		9	0		9	0		9	0		9	0	
10	0		10	0		10	1.		10	0		10	0		10	0	
11	0		11	0	10.6-10.65m sandlag	11	0		11	0		11	0		11	0	
12	30 fast ler		12	0		12	0		12	0	11.8-12.1m lerhake mbr.	12	0		12	0	
13	4.		13	20	11.9-12.3m lerhake	13	15		13	4		13	4		13	7	lere
14	3		14	3		14	5	13.0-13.3m græs.	14	6		14	2		14	2	
15	3		15	3		15	0	13.3-13.5m meget hård græs.	15	3		15	3		15	4	
16	2		16	5		16	3		16	4	lere	16	4		16	3	
17	4		17	7		17	3		17	8	15.6-16.0m græs	17	4		17	3	
18	3		18	8		18	3		18	6		18	3		18	3	
19	4		19	5		19	4		19	5		19	1.		19	1.	
20	19.2-20.6m græsbl.		20	4		20	4		20	6		20	0		20	0	
21	20.6m fjeld		21	6.		21	3		21	5	2.5m græs paa fjeld	21	0		21	0	2.5m græs paa fjeld
22			22	8		22	4		22	10.3m fjeld		22	0		22	0	20.7m fjeld
23			23	4	21.2-21.4m græsbl.	23	4	21.2m fjeld	23	11.2m fjeld		23	11.2m fjeld		23	11.2m fjeld	
24			24	4	21.4m fjeld	24	4		24	11.4m fjeld		24	11.4m fjeld		24	11.4m fjeld	

Ingeniør OSCAR LARGE
KRISTIANIA
TELEFON 16175

GRUNDBORINGSSKEMA

for *Kvartalet mellem Steusgade
Kirkeveien - Theresegade.*

Bilag nr. 7.
Kartbl. nr. 170
udført *Nov* Dec 1922.

Borhul nr. 39. Belastn. 120. kg. Planum cote 70,2	Borhul nr. 40 Belastn. 120 kg. Planum cote 70,4	Borhul nr. 41. Belastn. 120 kg. Planum cote 70,5	Borhul nr. 42 Belastn. 120 kg. Planum cote 70,6	Borhul nr. 43 Belastn. 120 kg. Planum cote 70,73	Borhul nr. 44 Belastn. 120 kg. Planum cote 70,87
---	---	--	---	--	--

Dybde i m.	Omdir.	Grund	Dybde i m.	Omdir.	Grund	Dybde i m.	Omdir.	Grund	Dybde i m.	Omdir.	Grund	Dybde i m.	Omdir.	Grund	Dybde i m.	Omdir.	Grund
1	x		1	x		1	x		1	y		1	y		1	x	
2	x		2	y		2	x		2	x		2	y		2	y	
3	8		3	y		3	3.		3	0		3	y		3	28	
4	0		4	0		4	0		4	0		4	0		4	7	
5	0		5	0		5	0		5	0		5	0		5	0	
6	0		6	0		6	0		6	0		6	0		6	0	
7	0		7	0		7	0		7	0		7	0		7	0	
8	0		8	0		8	0		8	0		8	0		8	0	maserke in sten
9	0		9	0		9	0		9	0		9	0	8.8-9.3 m. gruset.	9	3.	8.8-9.3 m. ler.
10	0		10	0		10	0		10	0		10	0		10	0	
11	0		11	0	10.6-11.0 m. sandbl.	11	0		11	0		11	0	10.9 m. fjeld	11	0	
12	5	11.8-12.3 m. berke vibration	12	1.		12	0	12.0 m. fjeld	12	0	11.3 m. fjeld	12	0		12	0	11.1 m. fjeld
13	1		13	0		13	0		13	0		13	0		13	0	
14	1		14	0	13.6 m. fjeld	14	0		14	0		14	0		14	0	
15	2.		15	0		15	0		15	0		15	0		15	0	
16	2.		16	0		16	0		16	0		16	0		16	0	
17	38	16.8-17.3 m. sand	17	0		17	0		17	0		17	0		17	0	
18	38	17.3 m. fjeld	18	0		18	0		18	0		18	0		18	0	
19			19	0		19	0		19	0		19	0		19	0	
20			20	0		20	0		20	0		20	0		20	0	
21			21	0		21	0		21	0		21	0		21	0	
22			22	0		22	0		22	0		22	0		22	0	
23			23	0		23	0		23	0		23	0		23	0	
24			24	0		24	0		24	0		24	0		24	0	

Borhul nr. 104.			Borhul nr. 105.			Borhul nr. 106.			Borhul nr. 107.			Borhul nr. 108.			Borhul nr. 109.		
Belastn. 120 kg.			Belastn. 120 kg.			Belastn. 120 kg.			Belastn. 120 kg.			Belastn. 120 kg.			Belastn. 120 kg.		
Planum cote 68,87			Planum cote 69,1			Planum cote 69,1			Planum cote 69,04			Planum cote 68,9			Planum cote 69,0		
Dybde i m.	Omdr.	Grund	Dybde i m.	Omdr.	Grund	Dybde i m.	Omdr.	Grund	Dybde i m.	Omdr.	Grund	Dybde i m.	Omdr.	Grund	Dybde i m.	Omdr.	Grund
1	x		1	x		1	y		1	x		1	x		1	x	
2	x		2	x		2	y		2	x		2	x		2	y	
3	x		3	3		3	0		3	0		3	1		3	1	
4	0		4	0		4	0		4	0		4	0		4	0	
5	0		5	0		5	0		5	0		5	0		5	0	
6	0		6	0		6	0		6	0		6	0		6	0	
7	0		7	0		7	0		7	0		7	0		7	0	
8	0		8	0		8	0		8	0		8	0		8	0	
9	0		9	0		9	0		9	0		9	0		9	2	
10	7		10	0		10	4		10	0		10	0		10	4	
11	2		11	0		11	3		11	0		11	0		11	2	
12	12 lere		12	15 11.1-11.4 m. lerkake		12	15 11.4-11.7 m. lerkake		12	0 støtning 11.4-11.6 m. fast lere		12	20 11.4-11.8 m. lerkake		12	40 11.4-11.8 m. lerkake mibr.	
13	3		13	4		13	6		13	0		13	4 sten		13	5	
14	8		14	4		14	7		14	0		14	2		14	4	
15	3		15	4		15	3		15	0		15	2		15	4	
16	4		16	3		16	5		16	0		16	2		16	4	
17	5		17	4		17	5		17	0		17	3		17	4	
18	30 græs og skrubbe.		18	0		18	5		18	0		18	2		18	5	
19	16.9 m. fjeld		19	12 17.0-17.2 m. sand		19	4		19	0 støtning 17.5-17.6 m. sandskikt		19	0		19	3	
20			20	2 17.2-17.8 m. lere		20	17.5 m. fjeld		20	20 cm. græs paa fjeld		20	0		20	5	
21			21	15 17.8-17.9 m. græs		21			21	18.8 m. fjeld		21	0		21	4	19.6-19.8 m. græs lag
22			22	17.9 m. fjeld		22			22			22	4		22	0	
23			23			23			23			23	4		23	12	sten og grusb.
24			24			24			24			24	4		24		
													17.5 m. fjeld				17.2 m. fjeld.

Borhul nr. 116.	Borhul nr. 117.	Borhul nr. 118.	Borhul nr. 119.	Borhul nr. 120	Borhul nr. 125
Belastn. 120 kg.	Belastn. 120 kg.	Belastn. 120 kg.	Belastn. 120 kg.	Belastn. 120 kg.	Belastn. 120 kg.
Planum cote 68,76	Planum cote 68,93	Planum cote 69,3	Planum cote 69,57	Planum cote 69,87	Planum cote 70,5

Dybde i m.	Omdr.	Grund	Dybde i m.	Omdr.	Grund	Dybde i m.	Omdr.	Grund	Dybde i m.	Omdr.	Grund	Dybde i m.	Omdr.	Grund	Dybde i m.	Omdr.	Grund
1	x		1	x		1	x		1	y		1	y		1	x	
2	x		2	x		2	x		2	x		2	x		2	30	
3	0		3	0		3	x		3	10		3	10		3	3	
4	0		4	0		4	0		4	0		4	0		4	0	
5	0		5	0		5	0		5	0		5	0		5	0	
6	0		6	0		6	0		6	0		6	0		6	0	
7	0		7	0		7	0		7	0		7	0		7	0	
8	0		8	1		8	1		8	0		8	0		8	0	
9	1		9	1		9	1		9	0		9	0		9	0	
10	1		10	1		10	2		10	0		10	0		10	0	
11	1		11	1		11	5		11	0		11	0		11	0	
12	3	Støtning 11.0-11.4 m. lerkake	12	2	Støtning 10.9-11.4 m. fast lerkake	12	2	10.9-11.3 m. lerkake ribe.	12	4		12	0	10.4-11.4 m. støbt.	12	5	
13	3		13	2		13	3		13	4		13	0		13	0	
14	3		14	2		14	4		14	2		14	0		14	0	
15	3		15	2		15	2		15	0	14.4 m. fjeld	15	0	13.8 m. fjeld	15	0	
16	3		16	0		16	0	15.0 m. fjeld	16	0		16	0		16	0	15.4-15.8 m. sten og grus
17	3		17	0		17	0		17	0		17	0		17	0	16.2 m. fjeld
18	3		18	0		18	0		18	0		18	0		18	0	
19	4	fra 16.0-20.0 m. passerer flere steder	19	0		19	0		19	0		19	0		19	0	
20	3		20	0		20	0		20	0		20	0		20	0	
21	3	20.2 m. fjeld	21	0		21	0		21	0		21	0		21	0	
22			22	0		22	0		22	0		22	0		22	0	
23			23	0		23	0		23	0		23	0		23	0	
24			24	0		24	0		24	0		24	0		24	0	

Ingeniør OSCAR LARGE
KRISTIANIA
TELEFON 16175

GRUNDBORINGSSKEMA

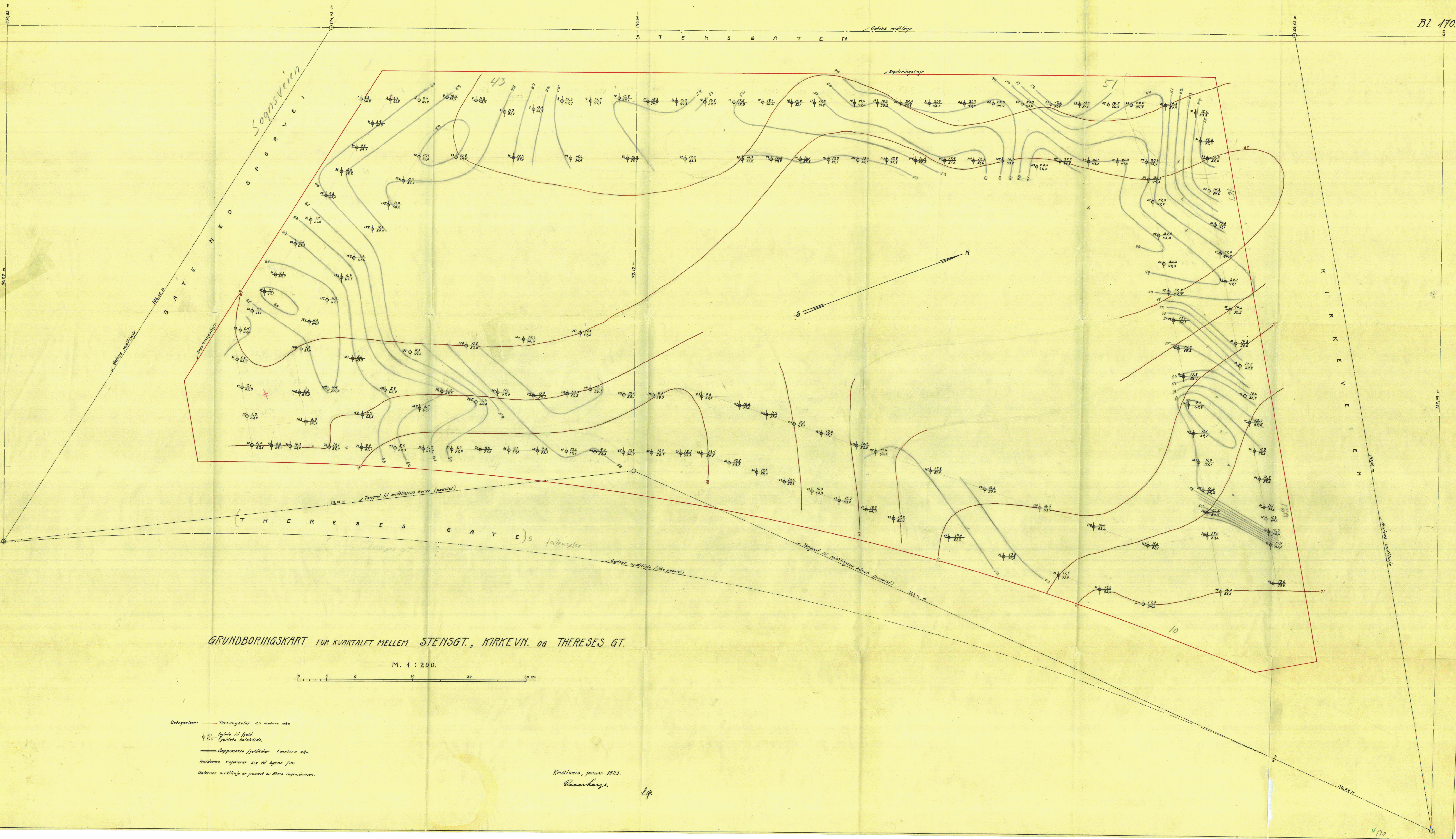
Kvartallet mellem Steensgt. -
for Kirkeveien - Theresegate.

Bilag nr. 22.
Kartbl. nr. 170
not
utført Dec 1922.

Borhul nr. 158. Belastn. 120 kg. Planum cote 68,9	Borhul nr. 160. Belastn. 120 kg. Planum cote 69,15	Borhul nr. 161 Belastn. 120 kg. Planum cote 69,0	Borhul nr. 162. Belastn. 120 kg. Planum cote 68,55	Borhul nr. 164 Belastn. 120 kg. Planum cote 68,37	Borhul nr. 165 Belastn. 120 kg. Planum cote 68,4
---	--	--	--	---	--

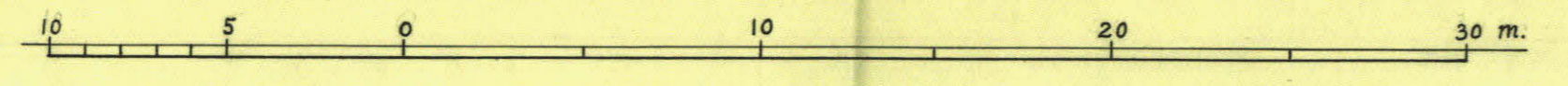
Dybde i m.	Omdr.	Grund	Dybde i m.	Omdr.	Grund	Dybde i m.	Omdr.	Grund	Dybde i m.	Omdr.	Grund	Dybde i m.	Omdr.	Grund	Dybde i m.	Omdr.	Grund
1	x		1	x		1	x		1	x		1	x		1	x	
2	35		2	30		2	30		2	35		2	29		2	25	
3	40		3	40		3	20		3	27		3	17		3	30	
4	15		4	10		4	3		4	3		4	5		4	5	
5	8		5	12		5	2		5	0		5	0		5	0	
6	12		6	10		6	0		6	0		6	0		6	0	
7	10		7	12		7	0		7	0		7	0		7	0	
8	4		8	16		8	0		8	0		8	0		8	0	
9	0		9	12		9	0		9	0		9	0		9	0	
10	3		10	14		10	0		10	0		10	0		10	0	
11	2.	9.3m. fjeld	11	16		11	0		11	0		11	0		11	0	
12	10		12	20		12	10	7.8-8.2m 10 omdr.	12	0		12	0		12	0	
13	4		13	30	12.6m. fjeld	13	5		13	0		13	0		13	0	
14	0		14	16		14	4		14	0		14	0		14	0	
15	3		15	20		15	1.		15	0		15	0		15	0	
16	2.		16	30		16	11.	11.5m. fjeld	16	0		16	0		16	0	
17	2.		17	12		17	11.		17	0		17	0		17	0	
18	2.		18	16		18	11.		18	0		18	0		18	0	
19	2.		19	16		19	11.		19	0		19	0		19	0	
20	2.		20	16		20	11.		20	0		20	0		20	0	
21	2.		21	16		21	11.		21	0		21	0		21	0	
22	2.		22	16		22	11.		22	0		22	0		22	0	
23	2.		23	16		23	11.		23	0		23	0		23	0	
24	2.		24	16		24	11.		24	0		24	0		24	0	

STENSGATEN



GRUNDBORINGSKART FOR KVARTALET MELLEM STENSGT., KIRKEVIN. OG THERESES GT.

M. 1 : 200.



- Betegnelser: — Terrængkoter 0.5 meters aka.
 3/3 Bykde til fjeld.
 3/10 Fjeldets kotehøide.
 — Støppesterte fjeldkoter 1 meters aka.
 Høiderne refererer sig til byens f.m.
 Gaternes midtlinje er paavist av deres ingeniørmaas.

Kristiania, januar 1923.
E. Aarhaug