

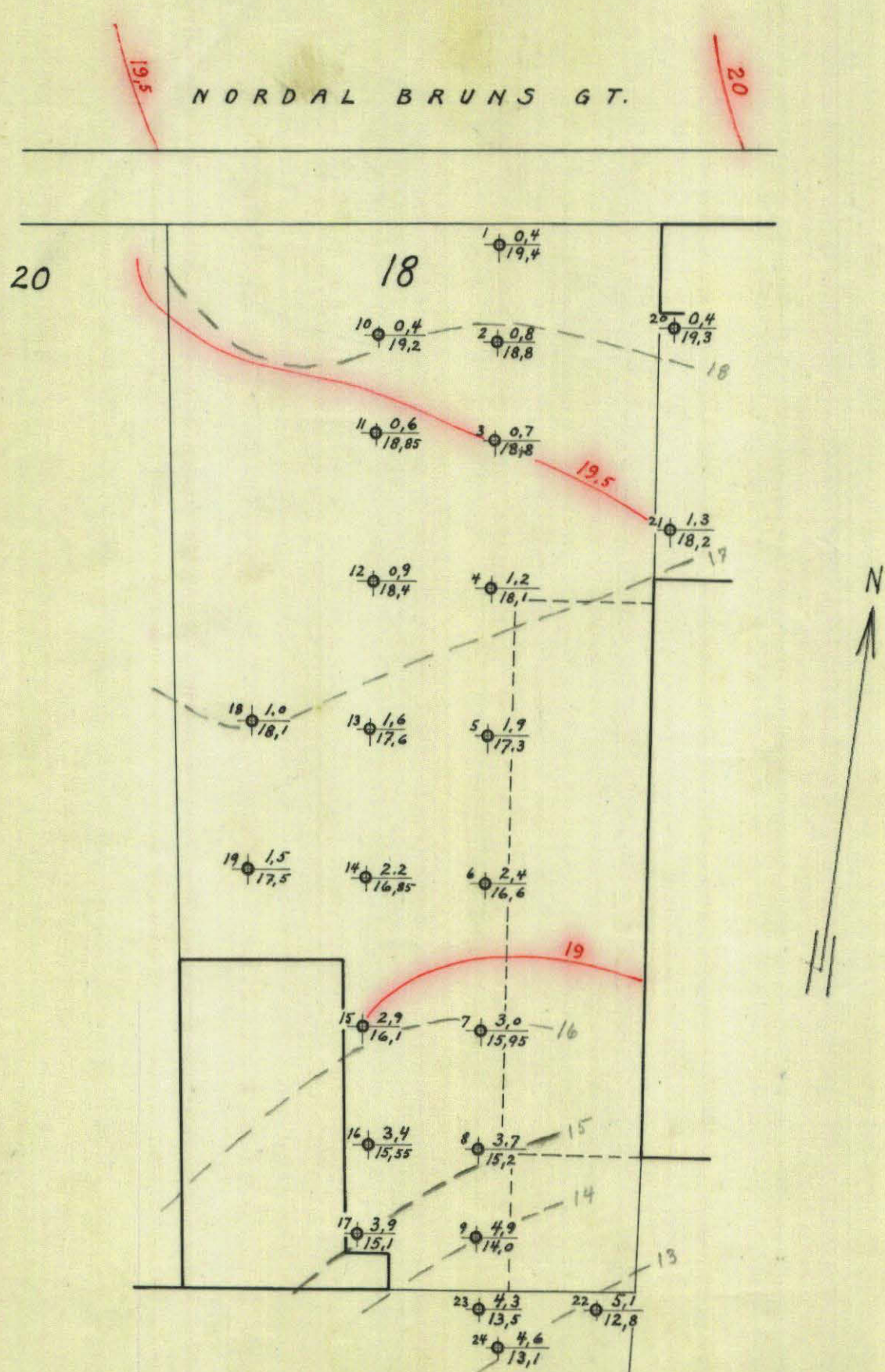
*NO: B2 III

574

Nordal Brunsgt. 18

Grundboringskart over Nordal Bruns gt. 18

M. 1:200



Forklaring: \bullet 3,9 dybde i m. fra terreng til fjeld
 \bullet 15,1 fjeldets kotehøide ref. til byens høidemerker
 ———— terrengkoter 0,5 m. ækv.
 - - - - - supponerte fjeldkoter 1 m. ækv.

Oslo, 2-9-1927
 Oscarhauge.

2.4