

N O T E B Y
964

Jernbanetorget

SO:C1^{IV}

x

16.86



Pumpestasjon, Jernbanetorget SO

Ser. I. Kote 2.45

Dyp i m.	V	F	H ₁	H ₃	K _r	O	Anm.
2.0	51.7	50	58	526	6.3	2.9	Melsandleire
3.0	57.2	51	12	120	2.6	2.2	Leire
4.0	56.0	48	12	132	2.9	1.7	"
5.0	52.3	44	17	140	3.1	1.2	"
6.0	52.7	44	16	140	3.1	1.1	"
7.0	54.4	52	28	132	3.0	1.0	"
8.0	53.7	51	26	149	3.3	1.0	"
9.0	53.9	50	26	140	3.2	0.9	"
10.0	53.7	47	19	79	1.9	0.8	"
11.0	53.3	47	20	100	2.5		"
12.0	55.5	49	17	104	2.6	sp.	"
13.0	54.0	49	21	100	2.6		"
14.0	50.7	43	23	91	2.3	sp.	"
15.0	51.3	43	20	(63)	(1.6)		" m/gruskorn
16.0	46.0	35	21	98	2.5	sp.	"
17.0	53.9	49	20	107	2.7		"
18.0	51.5	43	19	98	2.5	sp.	"

Ser. II. Kote 2.45

Dyp i m.	V	F	H ₁	H ₃	K _r	O	Anm.
2.5	53.0	65	76	526	6.3	2.8	Leire, melsandig
3.0	55.0	45	12	144	3.1	1.7	Leire
4.0	52.0	46	13	149	3.2	1.6	"
5.0	51.5	42	17	113	2.6	1.1	"
6.0	54.0	47	16	79	1.9		"
7.0	52.0	50	33	140	3.2		"
8.0	52.7	48	26	136	3.1		"
9.0	54.0	49	21	98	2.4		"
10.0	54.6	47	15	104	2.4		"
11.0	50.6	39	15	98	2.5		"
12.0	53.0	44	16	98	2.5		"
13.0	43.0	32	12	(63)	X		" m/grus og sand
14.0	54.0	41	8	124	3.0		Leire m/melsandskikt
15.0	56.4	52	18	184	4.0		Leire
16.0	56.6	52	14	124	3.0		"
17.0	51.0	43	19	149	3.5		"
18.0	50.7	42	20	127	3.1		"

Lab. bok. nr. 1/31 - 35/31

NORSK TEKNISK BYGGEKONTROLL
OSLO

ANLEGG: *Pumpestasjon på Jernbanetorget.*
Oslo vann og kloakkvesen.

DATUM 10/2 1943

Grunnundersøkelser

NO. **964**

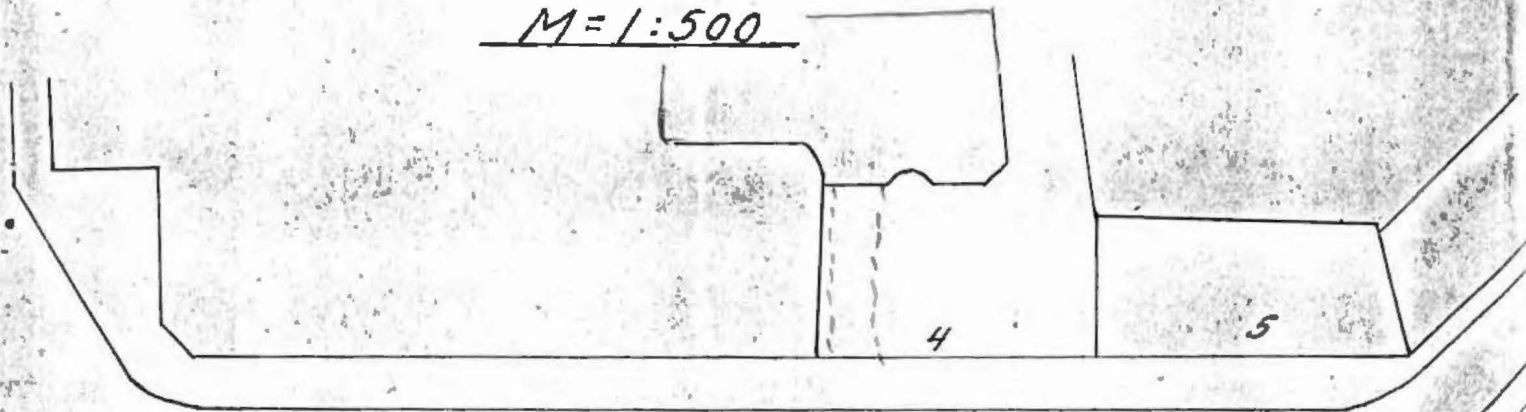
SO: C 1 IV

B/R

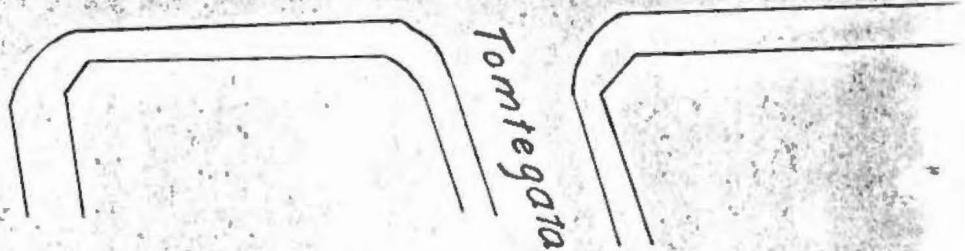
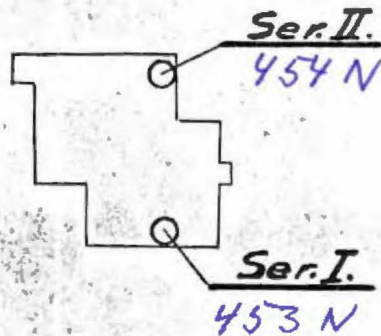
SO: C 1 IV

Situasjonsplan

M=1:500



Foreslått plassering av pumpestasjon



- V = vanninnhold i volumprosent.
- F = relativ finhet.
- H₁ = " fasthet i omrørt prøve.
- H₂ = " " " uomrørt "
- K = kohesjon): skjærfasthet uttrykt i tonn pr. m².
- O = organisk stoff i vektprosent av tørrestoffet