

NoTeBy

4082

Wilhelmsgt. 1

NO:A 31, B3 IV

mai 88



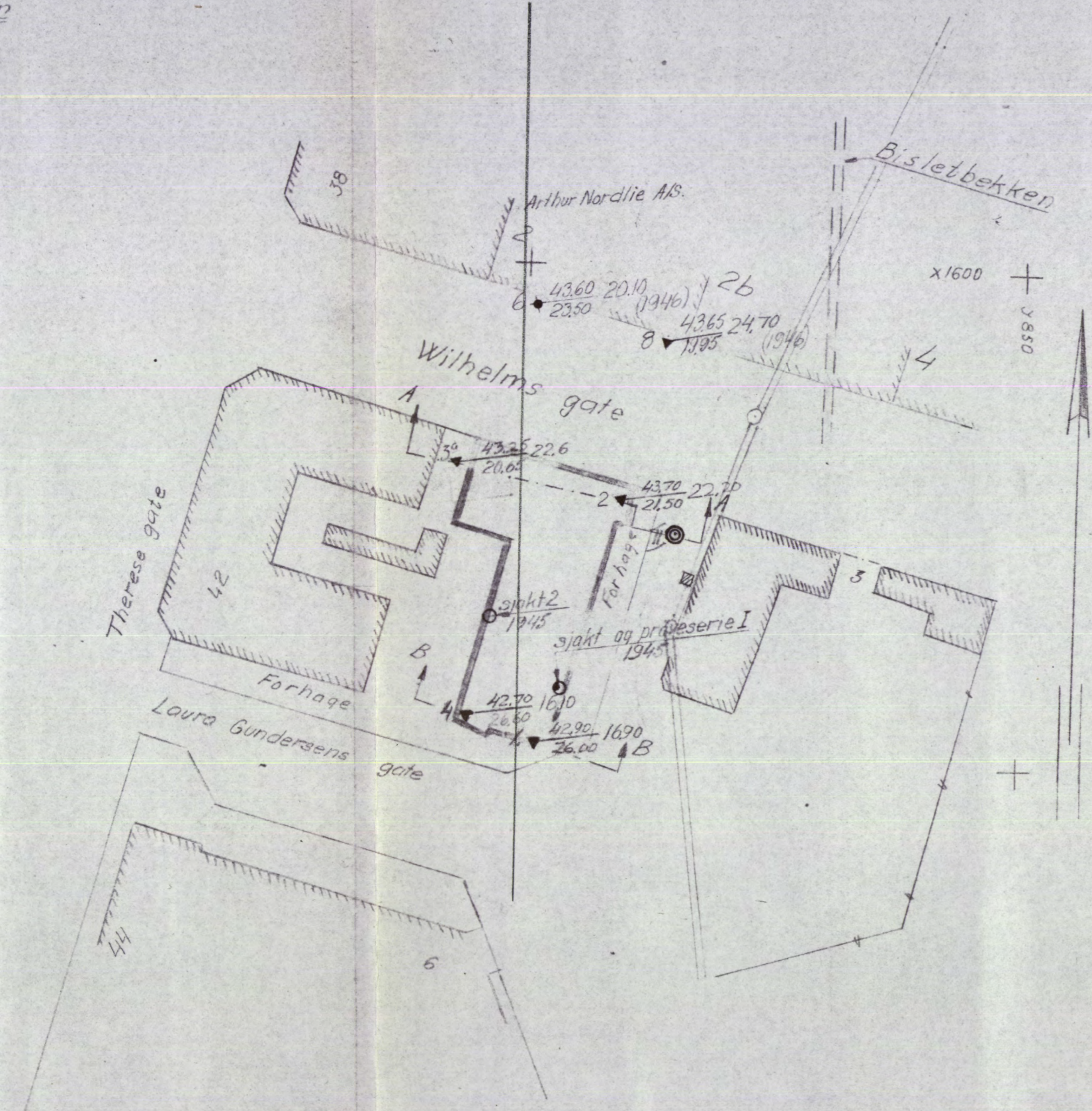
OVERFØRT TIL KARTPLATE

DATO:

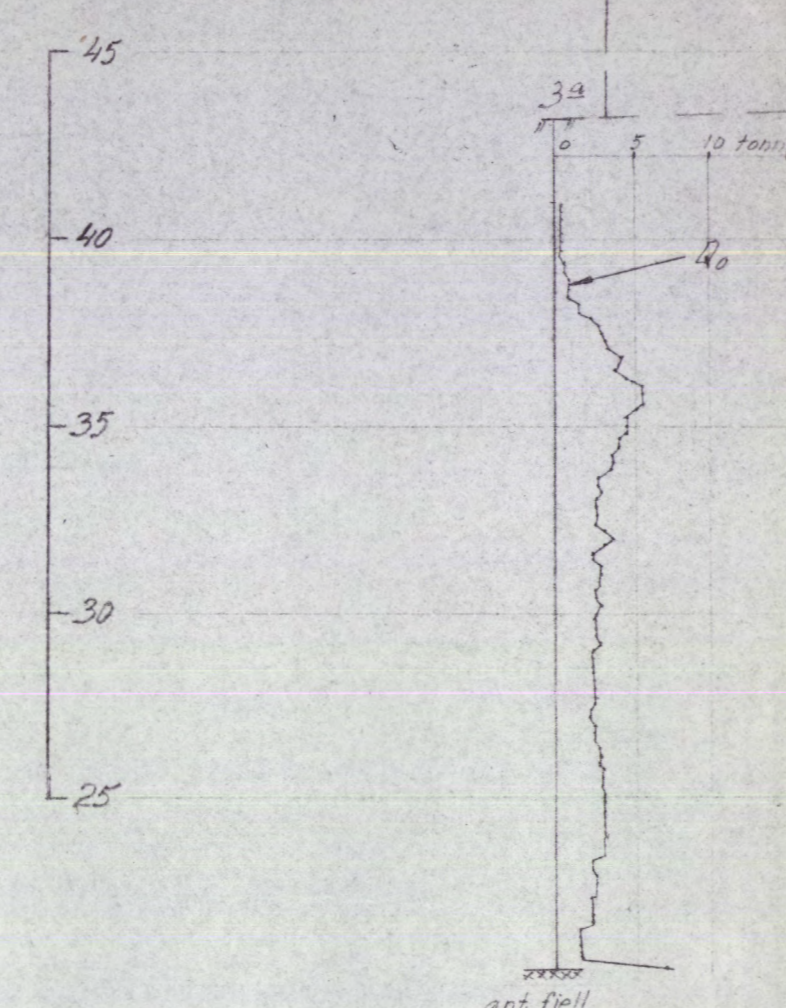
SIGN:

overført A3 I

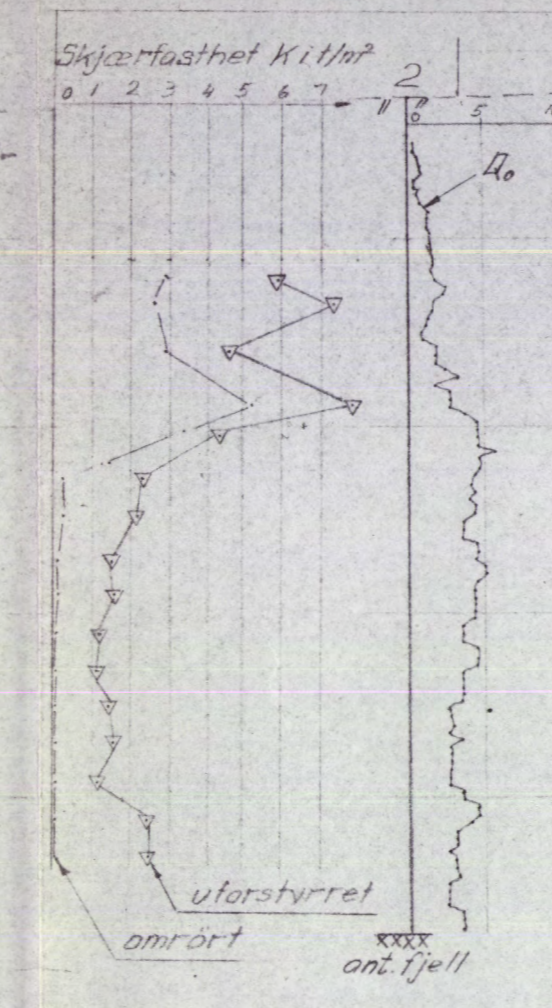
Situasjonsplan
1:500



Profil A-A
M: 1:200, MH: 1:200

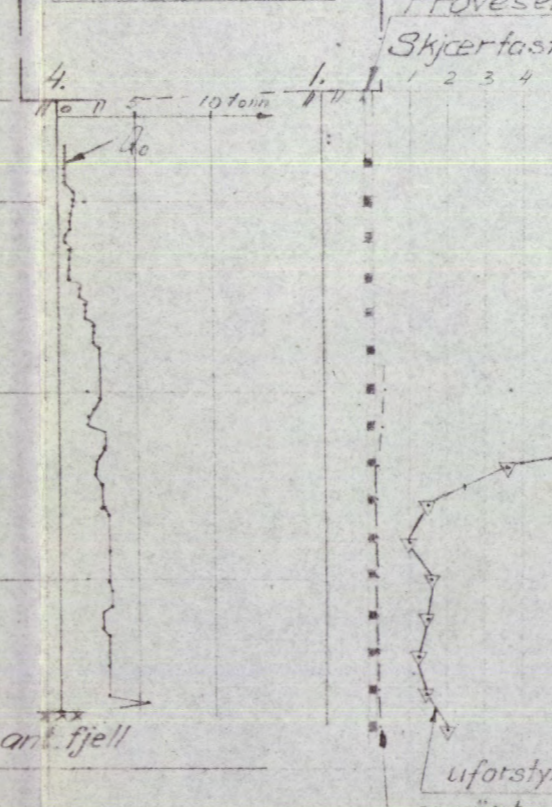
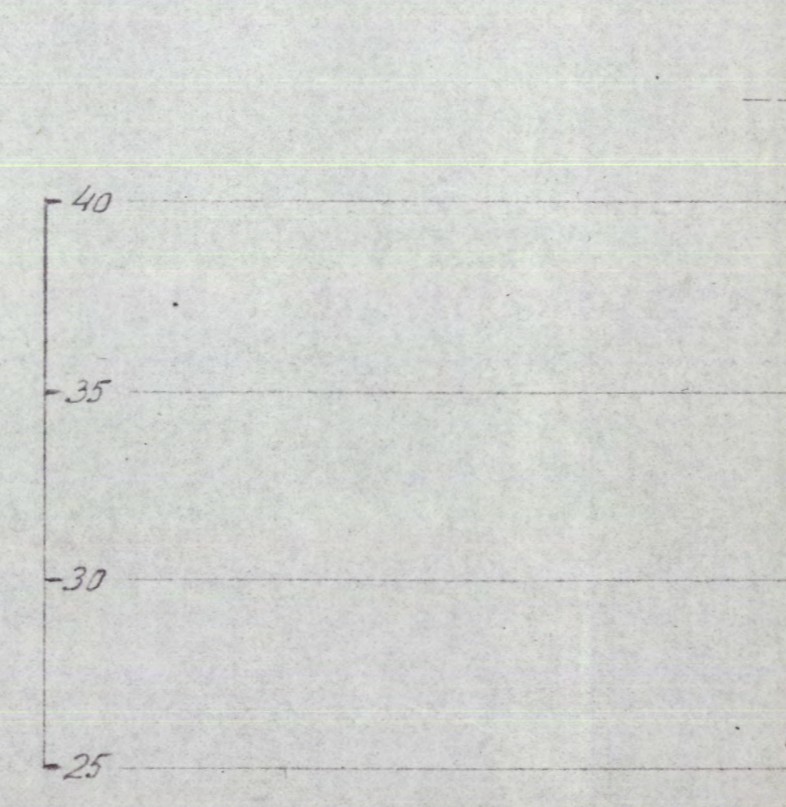


Prøveserie II, H: 43.50



Dyp i m	w	n	H	K	S	O	v	Merknad
1.0-1.6							0.9	Fylling: mosand, grus og stein, murstein og korbiter.
3.0-3.8							0.8	Fylling: finmjøle, noen trekkull og mursteinsbiter
4.0-4.8							0.8	vesentlig mosand dessuten grus stein og leire
4.9	20.7	37.8	120	5.99	2.0	0.8	2.08	Tørreskorpe, leire mjelig med mosand og sandpartier.
5.2	22.1	37.6	104	7.59	2.8	1.2	2.06	leire, sand og grus.
6.9	27.7	4.8	120	4.6	1.5	0.7	1.98	leire, sand og gruskorn.
8.0	39.5	50.2	267	7.8	1.5	3.4	1.78	Mjole-finnsjakk og uren.
9.0	25.6	41.2		4.27			2.01	Fylling: vesentlig mosand og sand
10.0	38.4	51.6	7.9	2.63	1.9	0.9	1.86	Leire, litt mjelig.
11.0	32.6	47.7	6.7	2.14	1.3	0.9	1.94	Leire, noe mjelig.
12.0	29.8	46.3	0.38	1.49	6.0	3.0	1.98	Kvikkleire, noe mjelig.
13.0	32.4	47.5	0.68	1.61	8.9		1.95	Kvikkleire, noe mjelig.
14.0	30.8	46.0	0.64	1.23	8.2		1.95	Kvikkleire, noe mjelig.
15.0	29.9	45.7	0.74	1.05	5.8		1.98	Kvikkleire, noe mjelig.
16.0	32.5	47.5	0.74	1.49	8.3		1.93	Kvikkleire, noe mjelig.
17.0	33.9	48.1	0.64	1.69	11.9		1.94	Kvikkleire, noe mjelig.
18.0	38.0	51.6	0.33	1.15	15.3		1.88	Kvikkleire, noe mjelig.
19.0	32.8	48.0	0.33	2.44	32.6		1.90	Kvikkleire.
20.0	31.4	45.7	0.6	2.57	17.8		1.94	Kvikkleire.

Profil B-B
M: 1:200, MH: 1:200



Dyp i m	w	n	H	K	S	O	v	Merknad
2.0								Fylling
3.0								
4.0								
5.0								
6.0								
7.0								
8.0	22.5	37.5					2.11	Tørreskorpeleire
9.0	27.5	42.4	14.6	2.65			2.03	leire
10.0	33.0	47.0	9.0	16.0			1.93	
11.0	31.5	46.0	12	4.65			1.97	
12.0	37.5	50.2	0.6	6.07			1.89	Kvikkleire
13.0	30	44.6	1.0	6.00			1.99	
14.0	32	46.2	0.6	9.0			1.97	
15.0	32	46.2	0.7	6.87			1.96	
16.0	37.5	52.5	0.5	11.2			1.87	Kvikkleire
17.0	29.5	44.6	0.6	2.00			1.96	

Mineraljordartenes inndeling etter korndiameter.

Grus	grov	20 - 6	mm.
	fin	6 - 2	"
Sand	grov	2 - 0.6	"
	fin	0.6 - 0.2	"
Mosand	grov	0.2 - 0.06	"
	fin	0.06 - 0.002	"
Mjole	grov	0.06 - 0.006	"
	fin	0.006 - 0.002	"
Leire	<	0.002	"

Relatjoner:

w = vanninnhold i vekt prosent av tørrstoff
n = porøsitet = porevolum i prosent av totalvolum.
K = skjærfasthet i tonn pr. m².
H = relativ fasthet i område tilstand.
S = sensitivitet = $\frac{K}{K_{uforstyrret}}$
O = humifisert organisk stoff i vektprosent.
v = romvekt i tonn pr. m³.

$$Q_0 = \frac{\text{Vekt av lodd} \times \text{Fallhøyde}}{\text{Synning p. siag}} \text{ (tonn)}$$

◆ Dreieboring
○ Spyleboring
▼ Ramsondering

⊙ Prøveserie.
+ Vingeboring.

Borhull nr. ◆ Terrenof(Bunn-)kote.
+ Antatt fjelkote. Boret dybde.

Lab. bok nr. 1149
Borebok nr. 339
Utgangspunkt for nivellement er FM. nr. 377, H.o.h. 46.72
Geoteknisk utredning av 22/10-58, ved J. F.

Wilhelmsgate 1 Oslo	Målestokk 1:500 1:200	tegn. nr. 8/10-58
Situasjonsplaner og profiler	Erstattet for:	
NORSK TEKNISK BYGGEKONTROLL Oscars gt. 46 b. - Oslo	4082-1	Erstattet av: