

HAUKELID

19n 633

Norges Bank

8. 9. 1942

Tilfører Undergrundsartver...

5061^{II}

OVERFØRT TIL KARTPLATE

5031^{II}

DATO: Feb. 89

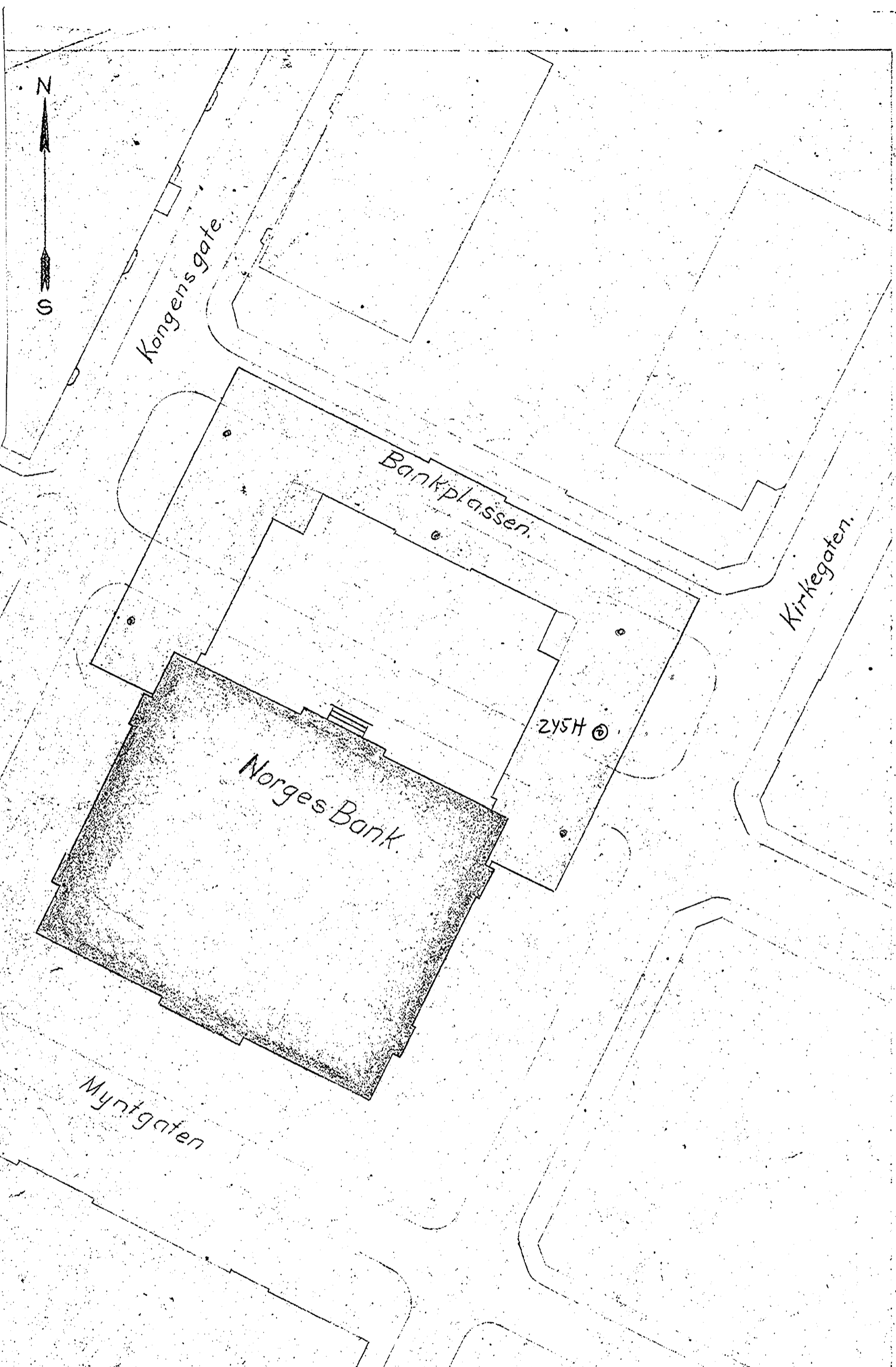
SIGN: H.K.

85

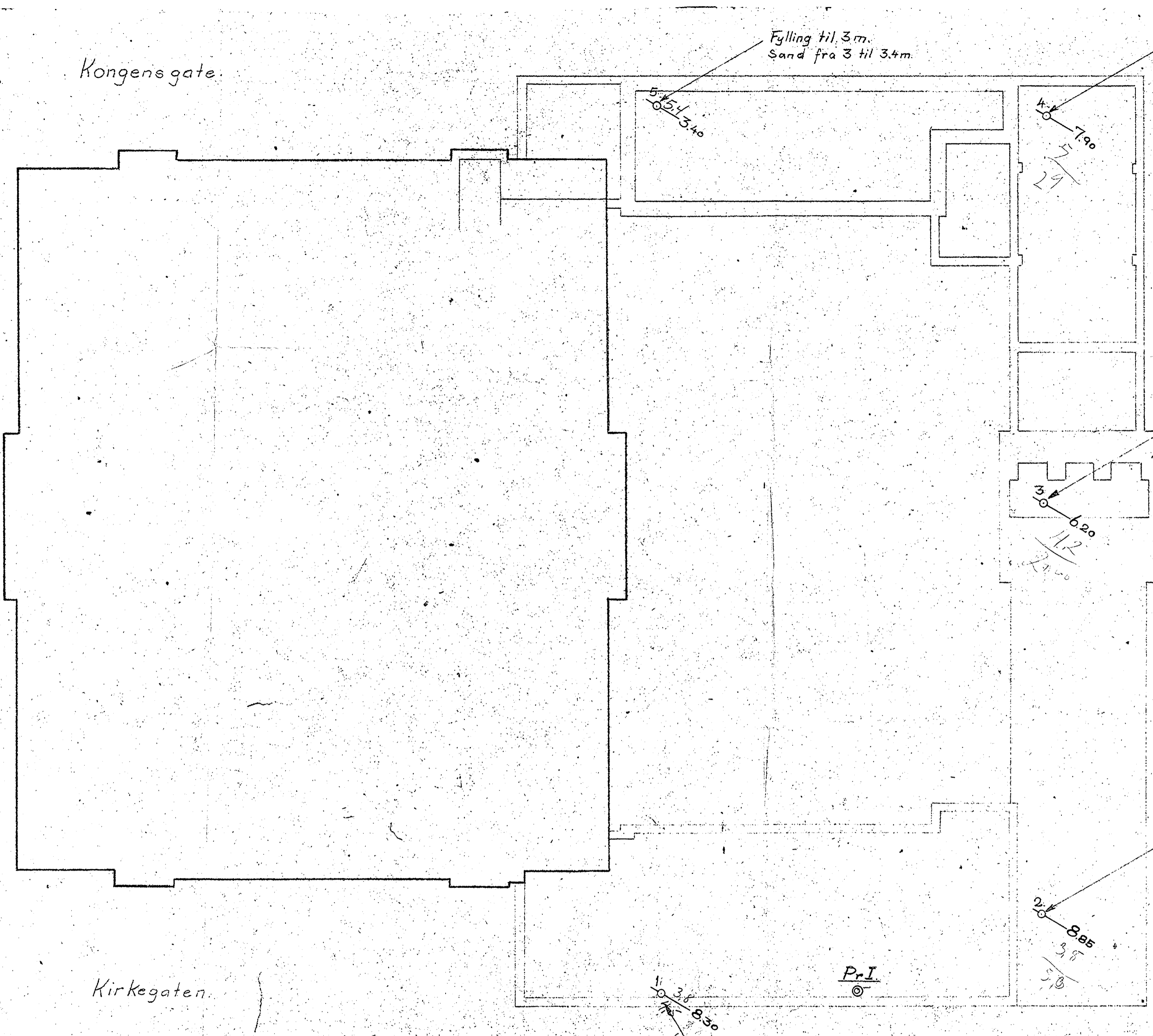


Norges Bank.

SO, B-1^{II}



Situasjonsplan 1:500



Plan 1:200

Prøvehull I

Jordart.	Dyp m	Vannpct. av total subst.	torr subst.	H ₃	H ₁	F	K	Q	pH	ρ
Fylling — Stolpeleire, skille	2	19.6	24.3	650					6.3	
Leire, ensartet, ren, fast	3	25.3	33.8	186	40.0	44	4.0		7.8	1.86
— " — " — " løst	4	33.5	50.3	57	59	45	1.6			1.70
Prøven mistet	5									
	6									
Leire, ensartet, løs	7	30.0	42.7	44	54	38	1.2			1.40
— " — " — " 1/2 sand og grus	8	26.0	35.1	46	7.4	34	1.3		7.3	1.81

- /x = Børhull.
- x = Dypde til fjell.
- y = Kote tarrang.
- z = — " — fjell.
- ⊙ = Prøvehull.
- V_v = Vannpct. av totalvolum.
- H₃ = Rel. holdfasthet naturlig leire
- H₁ = — " — omrørt —
- F = — " — frihæftell.
- K = Kohesjon 1 tonn / m²
- O = Organiske best. deler (Humusferte i pct. av ledetap. totalsubst.)
- pH = Surhetsgrad.
- ρ = Rumvekt.

Norges Bank Oslo

Utvidelse.

INGENIØR-FIRMAET BJ. HAUKEID - OSLO
GRUNNUNDERSØKELSER
KR. AUGUSTG. 13, VI. T. F. NR. 3324-00

M = 1:200 Tegnet 9-47 K
1:500 Tor. 653