

NO, D-4 I

over. Am 188

N

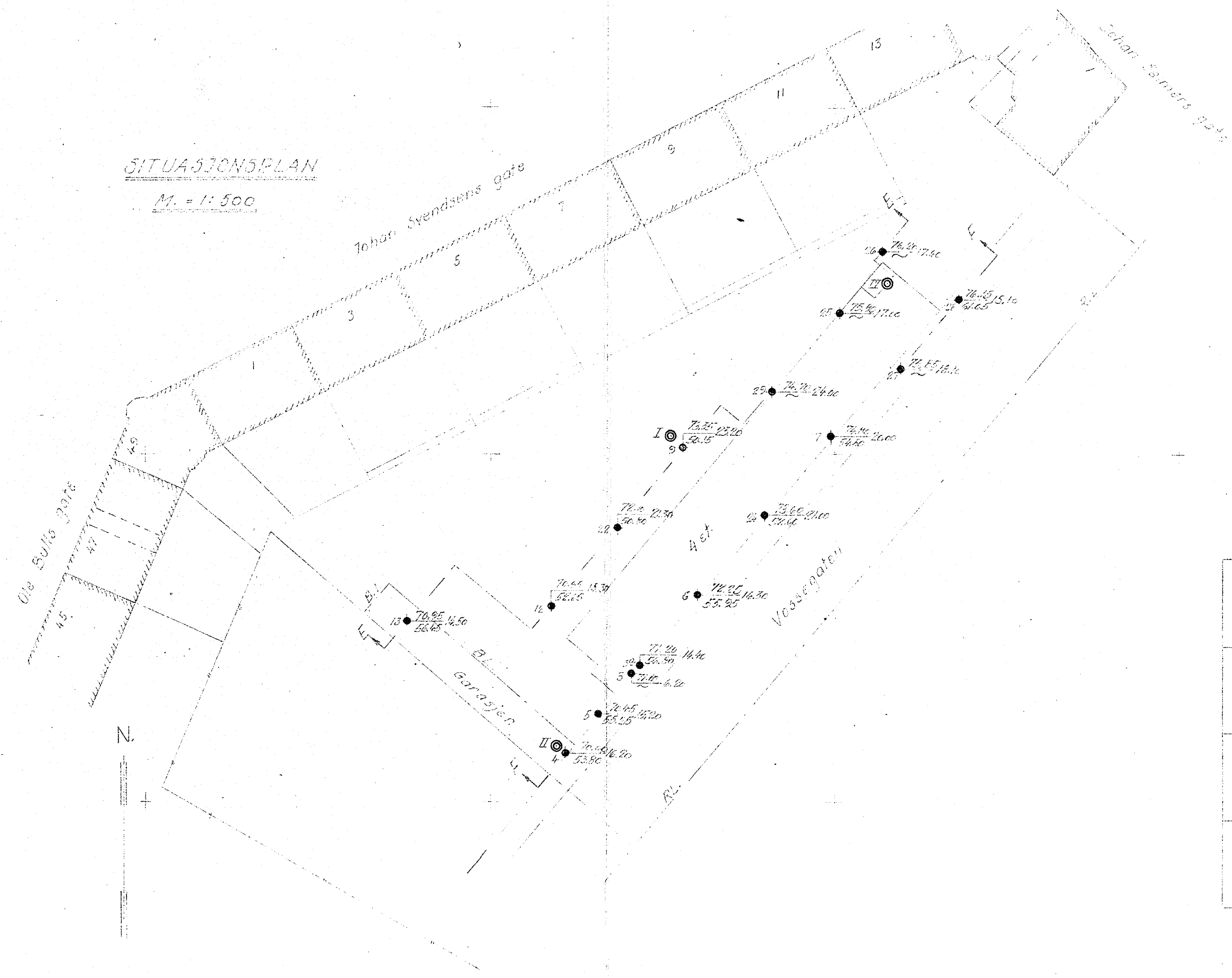
NOTE BY

3941

11. 6. 1957

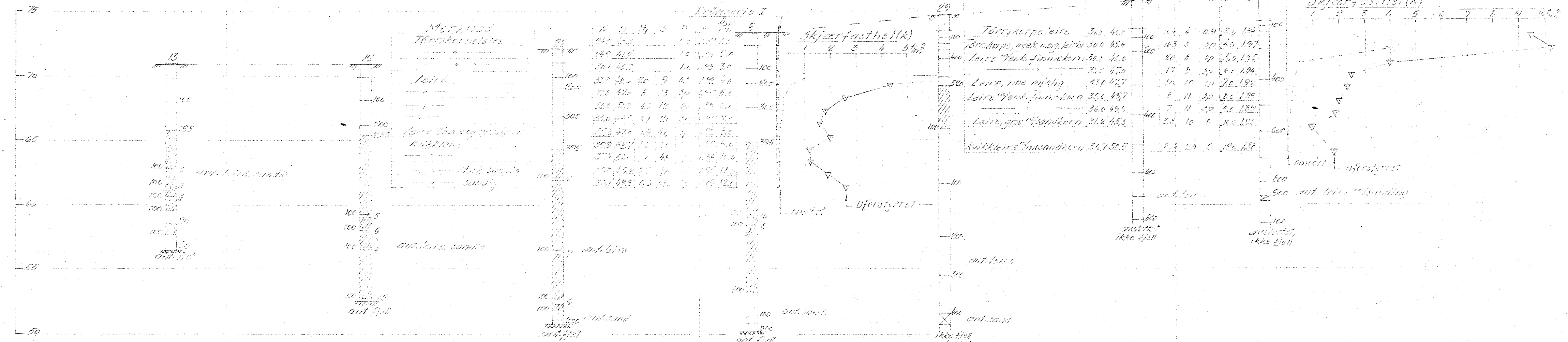
SITUASJONSPLAN

M. = 1:500



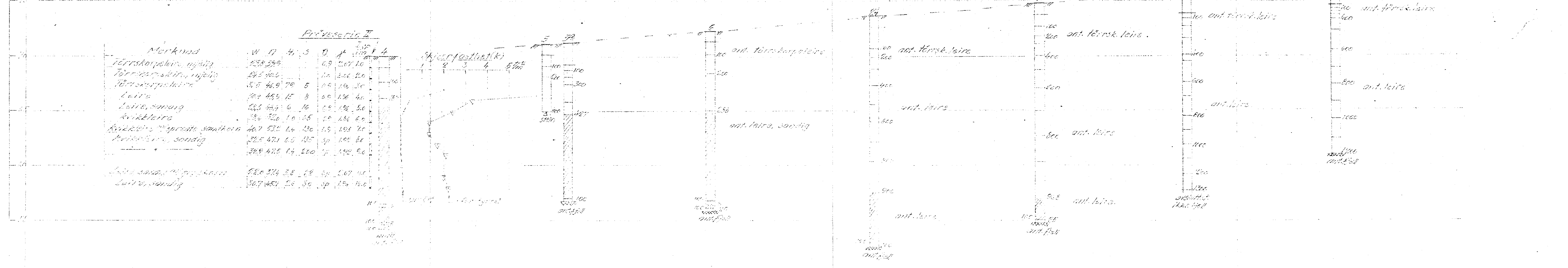
PROFIL E-E

M.L. = 1:200 M.H. = 1:500



PROFIL E-E

M.L. = 1:200 M.H. = 1:500



Fløttestoffets innledning eller karakteristiser

Års	g/m	20	0
Sann	g/m	0	2
Hvordan	g/m	0.2	0.2
Effekt	g/m	0.02	0.02
Leve	g/m	0.002	0.002

Betegnelser

- w = vanninnhold i jord
- n = porositet = volum i vann pr m³
- K = skjærfasthet i jord pr m²
- H = relativ fuktighet i jord pr m³
- s = vanninnhold i vann
- Q = vanninnhold i vann pr m³
- Y = vanninnhold i vann pr m³

TH = ...

- Drøleborring
- Spyleborring
- Ramsøeboring
- overseris
- angeboring

Borhall nr. ...

Lab. bok nr. 302

Overf. NODY I
 Se forøring
 Noterby 1886
 fra 1950 -
 samme
 område.

4808	1950	1950
VITENSKAPLIG	1950	1950
NORSK TEKNISK BYGGEKONFERANS	1950	1950
Oscars gt. 463 - Oslo	1950	1950