


SO, A-1 IV



307  
308

OVERFØRT TIL KARTPLATE

Dato: 22/4-72  
april 88

SIGN: 

Hanstens gt. 22.  
V.N.1.11.

Avsluttet

Påbegynt

195

195

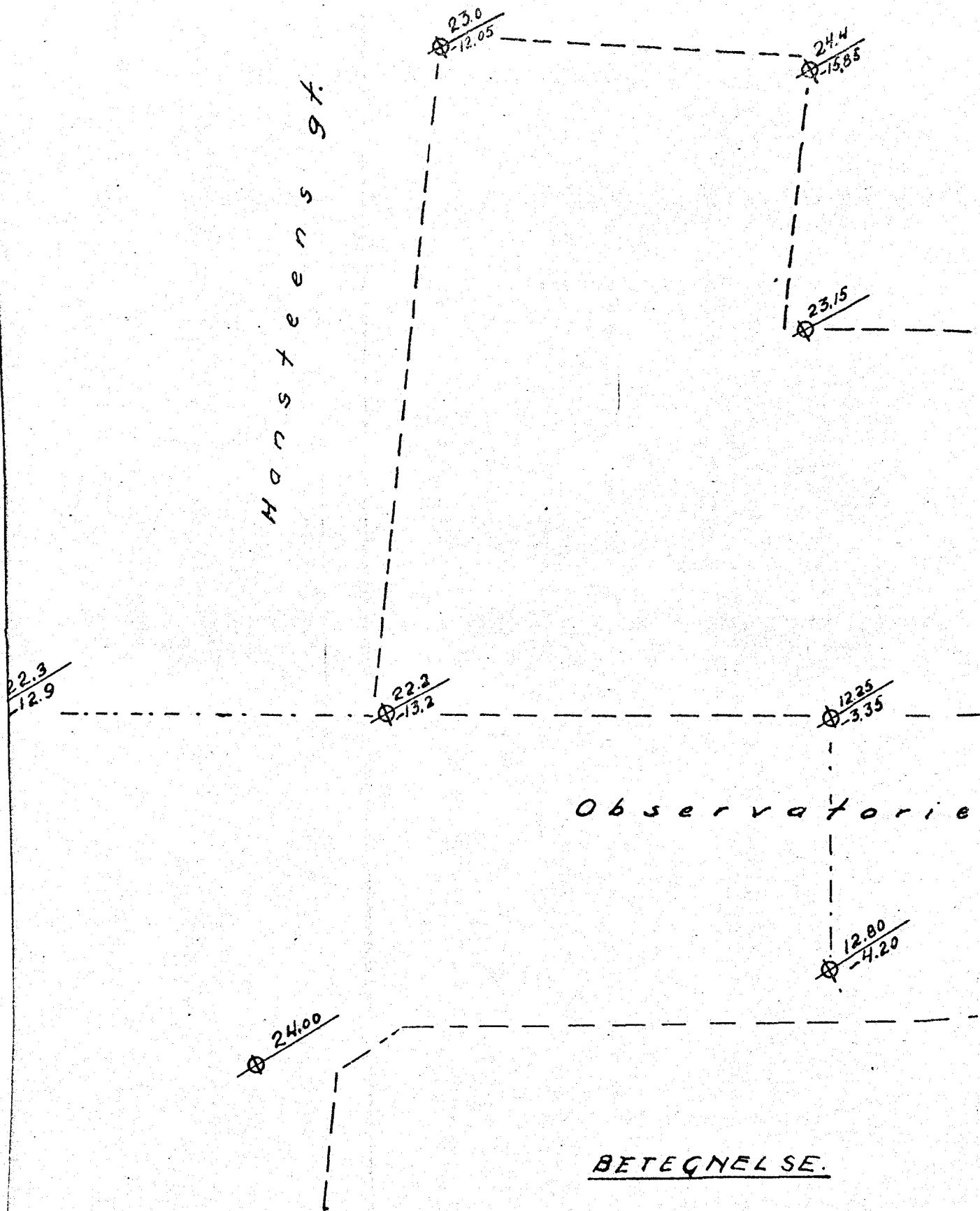
NOTE BY

(307) 647 (+900) (308)

HANSTENS GT. 22

3.7.42

# BOREPLAN

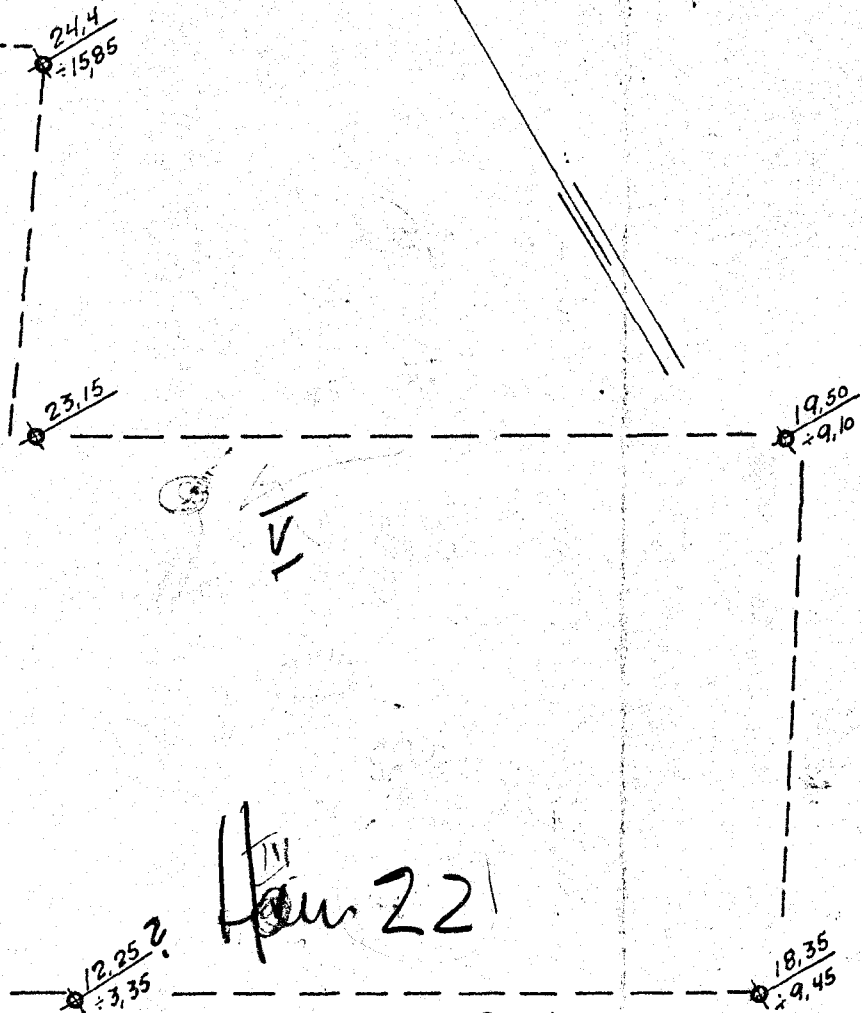


# OVERTON TIL KARTPLATE

DATO: 18/4-72

SIGN: A.M.E.

SO-A-1<sup>IV</sup>



Observatorie gt.

## Serie I. Terr. +8,50<sup>m</sup>

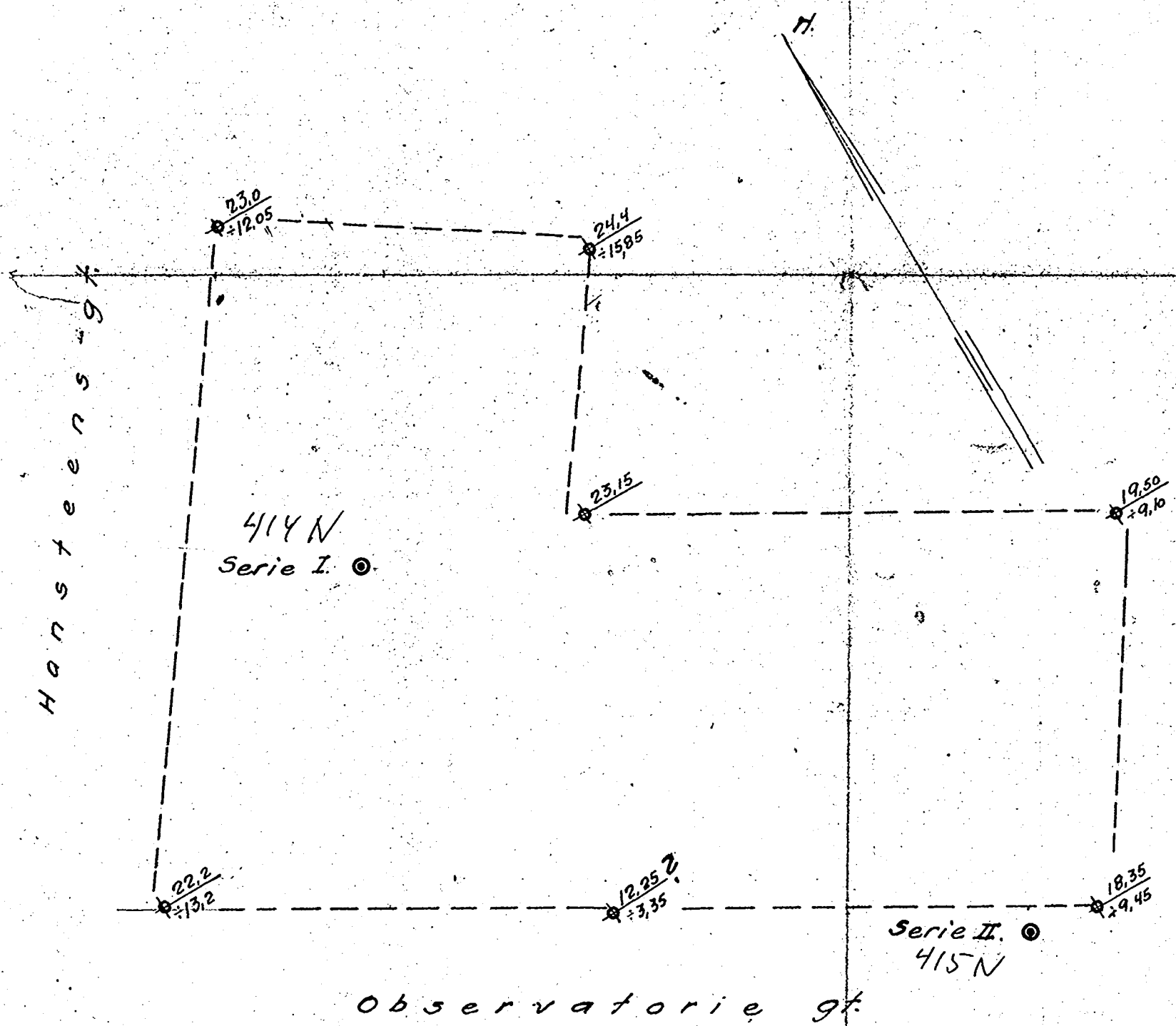
Kole +5,5<sup>m</sup>

Dyp m	V.	H <sub>3</sub>	H <sub>1</sub>	F.	O	K.	pH	Anm.
3m	46,1	411	48	43		6,5		Fast tørrskorpe
3,6	41,1	760	141	35	0,8	(8,7)	7,75	- " -
4	50,1	296	32	45	1,0	(5,5)	7,5	Overgangsson
4,6	51,3	172	31	47	1,0	(4,0)	7,5	- " -
5	50,3	172	27	44	0,9	(4,0)	7,5/8	- " -
6	51,4	140	15	42	0,5	(3,4)	8,0	Blå leire
7	53,6	136	13	44	0,6	(3,3)	8,0	"
8	49,0	113	15	38		2,8		"
9	51,5	127	26	45		3,1		"
10	54,7	144	20	50		3,4		"
11	47,2	144	22	36		3,4		"
12	49,3	172	25	42		4,0		"
13	54,4	189	21	50		4,3		"
14	53,0	202	27	49		4,5		"
15	51,7	267	25	46		5,2		"

## Serie II. Terr. +9,20<sup>m</sup>

Kole +6,2<sup>m</sup>

Dyp m	V.	H <sub>3</sub>	H <sub>1</sub>	F.	O	K.	pH	Anm.
3m	40,3	895	234	36	0,8	(9,5)		Fast tørrskorpe
3,6	41,3	1140	234	46	1,2	(10,7)	7,5	- " -
4,6	47,1	389	56	45	0,9	(6,3)	7,5	Overgangsson
5	49,7	330	42	47	1,0	(5,8)	7,5	- " -
5,6	51,5	202	48	52	0,9	(4,5)	7,5	- " -
6	49,6	210	46	48	0,9	(4,6)	7,5	Blå leire
7	49,0	107	12	35	0,8	(2,7)		"
8	50,0	124	17	38		3,1		"
9	48,7	127	20	38		3,1		"
10	51,4	172	19	43		4,0		"
11	42,5	172	20	30		4,0		"
12	46,1	189	21	35		4,3		"
13	53,1	195	21	48		4,4		"
14	50,5	163	19	41		3,8		"
15	47,0	163	21	40		3,0		"



Serie I. Terr. +8,50<sup>m</sup>

Dyp i m.	V.	H <sub>3</sub>	H <sub>1</sub>	F.	O	K.	pH	Anm.
3m	46,1	411	48	43		6,5		Fast fjørskorpe
3,6	41,1	760	141	35	0,8	(8,7)	7,75	"
4	50,1	296	32	45	1,0	(5,5)	7,5	Overgangssone
4,6	51,3	172	31	47	1,0	4,0	7,5	"
5	50,3	172	27	44	0,9	(4,0)	7,5	"
6	51,4	140	15	42	0,5	(3,4)	8,0	Blå leire
7	53,6	136	13	44	0,6	(3,3)	8,0	"
8	49,0	113	15	38				"
9	51,5	127	26	45			3,1	"
10	54,7	144	20	50			3,4	"
11	47,2	144	22	36			3,4	"
12	49,3	172	25	42			4,0	"
13	54,4	189	21	50			4,3	"
14	53,0	202	27	49			4,5	"
15	51,7	267	25	46			5,2	"

Kote +5,5<sup>m</sup>

Serie II. Terr. +9,20<sup>m</sup>

Dyp i m.	V.	H <sub>3</sub>	H <sub>1</sub>	F.	O	K.	pH	Anm.
3m	40,3	895	234	36	0,8	(9,5)		Fast fjørskorpe
3,6	41,3	1140	234	46	1,2	(10,7)	7,5	"
4,6	47,1	389	56	45	0,9	(6,3)	7,5	Overgangssone
5	49,7	330	42	47	1,0	(5,8)	7,5	"
5,6	51,5	202	48	52	0,9	(4,5)	7,5	"
6	49,6	210	46	48	0,9	(4,6)	7,5	Blå leire
7	49,0	107	12	35	0,8	2,7		"
8	50,0	124	17	38			3,1	"
9	48,7	127	20	38			3,1	"
10	51,4	172	19	43			4,0	"
11	42,5	172	20	30			4,0	"
12	46,1	189	21	35			4,3	"
13	53,1	195	21	48			4,4	"
14	50,5	163	19	41			3,8	"
15	49,0	163	21	40			3,8	"

Kote +6,2<sup>m</sup>

BETEGNELSE.

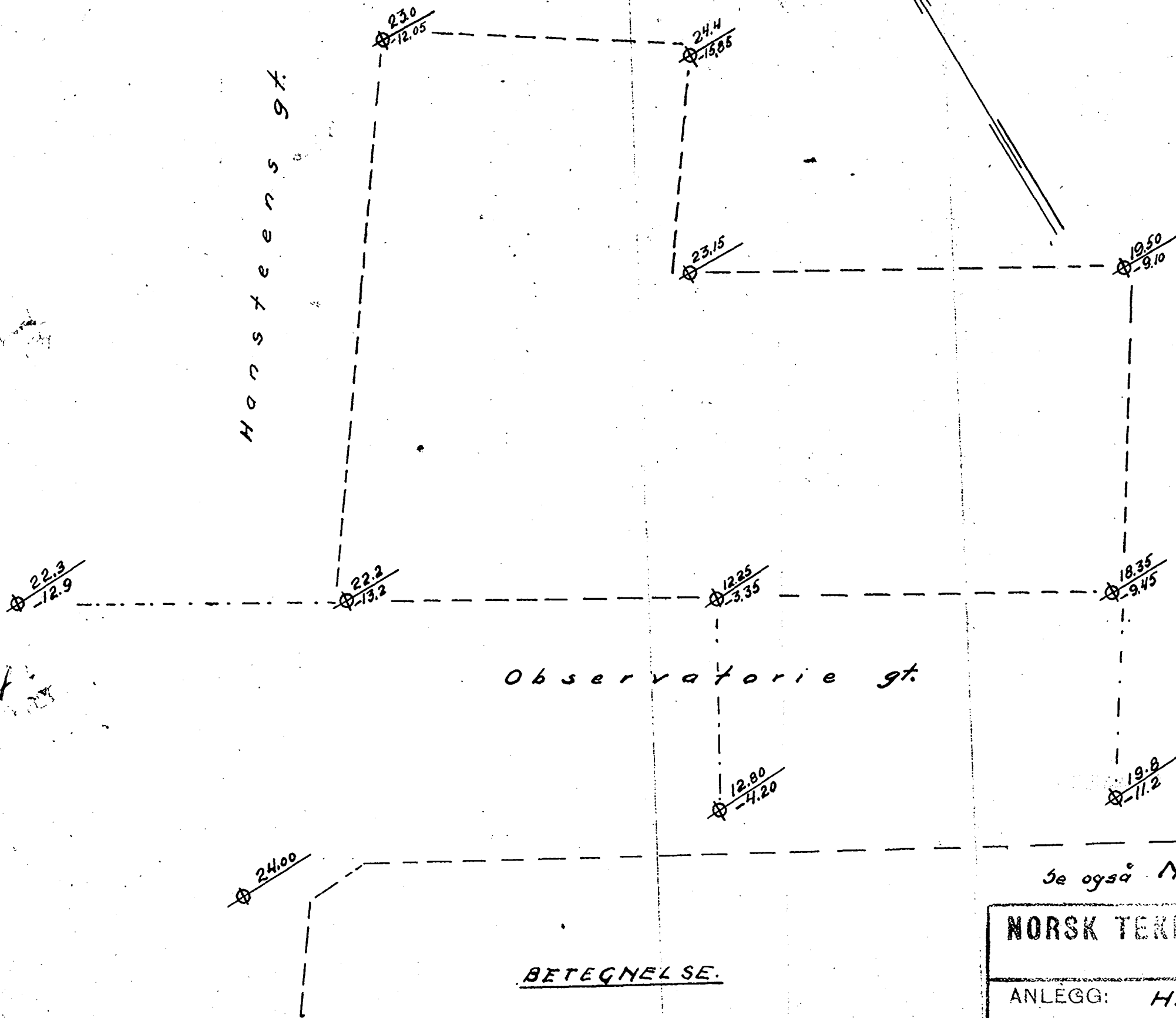
23,0 Boret dybde i m.  
-12,05 Antall fjellkote.  
(Boringene utført av Ragnar Fredriksen)

⊙ Proveserie

- V = Vannvolum i %
- H<sub>3</sub> = Relativ fasthet i uomrørt tilstand.
- H<sub>1</sub> = " " i omrørt "
- F = Relativ finhet
- K = Skjærfasthet i tonn pr. m<sup>2</sup>
- O = Humusinnhold i %
- pH = Jordbunnens surhetsgrad.

<b>NORSK TEKNISK BYGGEKONTROLL</b>	
OSLO	
ANLEGG: HANSTEENS GT. 22	
DATUM 11/12 1939	Grunnundersøkelser
NO. <b>647</b>	SO: A1 IV
	Offisier

# BOREPLAN

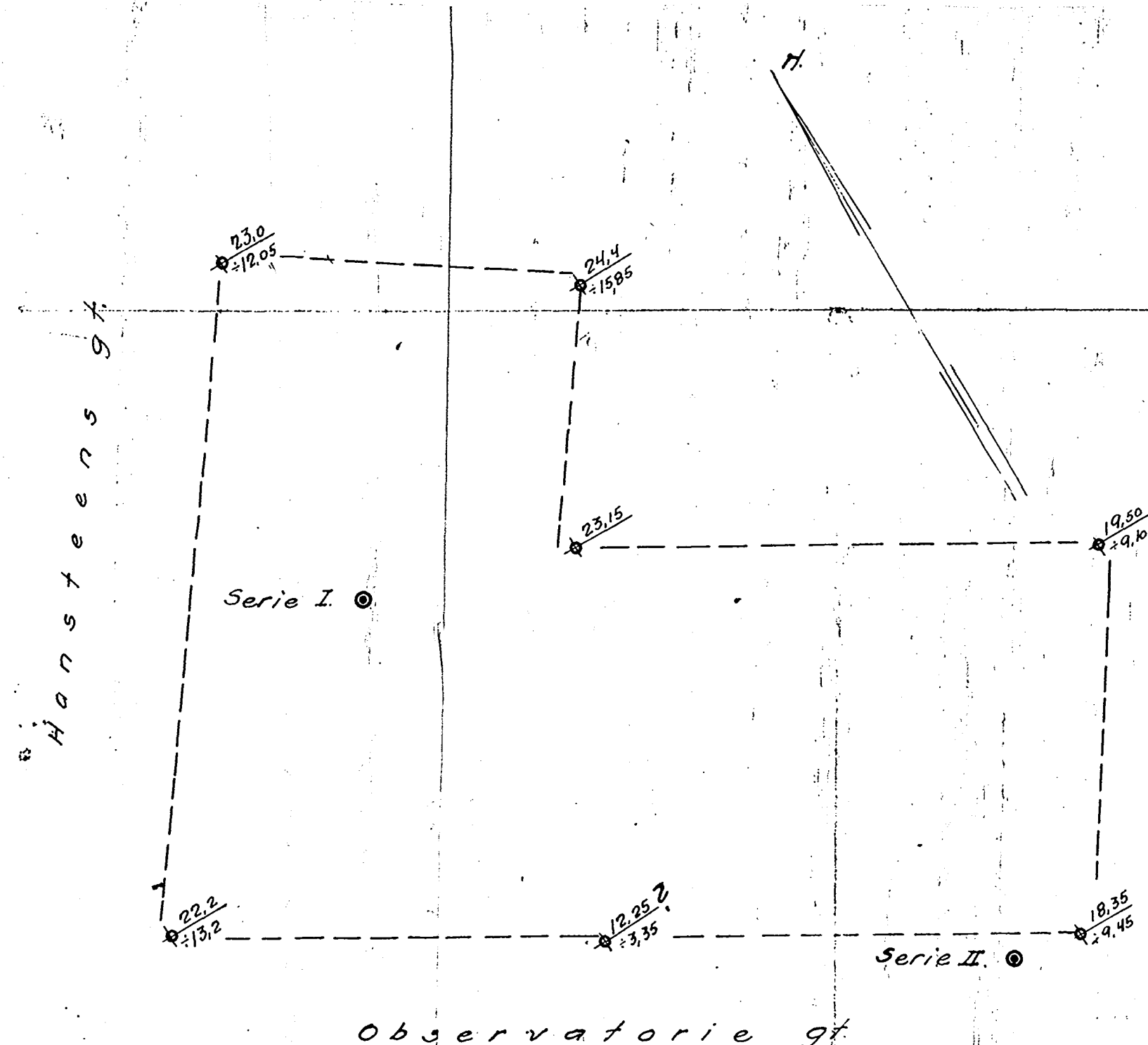


Se også N.T.B.'s tegn. nr. 647.

BETEGNELSE.

23.0 / -12.05 Boret dybde i m.  
Antatt fjellkote

<b>NORSK TEKNISK BYGGEKONTROLL</b> OSLO	
ANLEGG: HANSTEENS GT. 22	
DATUM 3/7 1942	Grunnundersøkelser
NO. 900	P. Mathis



Serie I. Terr. +8,50<sup>m</sup>

Dyp i m	V.	H <sub>3</sub>	H <sub>1</sub>	F.	O	K.	pH	Anm.
3m	46,1	411	48	43		6,5		Fast forrskorpe
3,6	41,1	760	141	35	0,8	(8,7)	7,75	"
4	50,1	296	32	45	1,0	(5,5)	7,5	Overgangssone
4,6	51,3	172	31	47	1,0	(4,0)	7,5	"
5	50,3	172	27	44	0,9	(4,0)	7,5	"
6	51,4	140	15	42	0,5	(3,4)	8,0	Blå leire
7	53,6	136	13	44	0,6	(3,3)	8,0	"
8	49,0	113	15	38		2,8		"
9	51,5	127	26	45		3,1		"
10	54,7	144	20	50		3,4		"
11	47,2	144	22	36		3,4		"
12	49,3	172	25	42		4,0		"
13	54,4	189	21	50		4,3		"
14	53,0	202	27	49		4,5		"
15	51,7	267	25	46		5,2		"

Kote +5,5<sup>m</sup>

Serie II. Terr. +9,20<sup>m</sup>

Dyp i m	V.	H <sub>3</sub>	H <sub>1</sub>	F.	O	K.	pH	Anm.
3m	40,3	895	234	36	0,8	(9,5)		Fast forrskorpe
3,6	41,3	1140	234	46	1,2	(10,7)	7,5	"
4,6	47,1	389	56	45	0,9	(6,3)	7,5	Overgangssone
5	49,7	330	42	47	1,0	(5,8)	7,5	"
5,6	51,5	202	48	52	0,9	(4,5)	7,5	"
6	49,6	210	46	48	0,9	(4,6)	7,5	Blå leire
7	49,0	107	12	35	0,8	2,7		"
8	50,0	124	17	38		3,1		"
9	48,7	127	20	38		3,1		"
10	51,4	172	19	43		4,0		"
11	42,5	172	20	30		4,0		"
12	46,1	189	21	35		4,3		"
13	53,1	195	21	48		4,4		"
14	50,5	163	19	41		3,8		"
15	49,0	165	21	40		3,8		"

Kote +6,2<sup>m</sup>

BETEGNELSE.

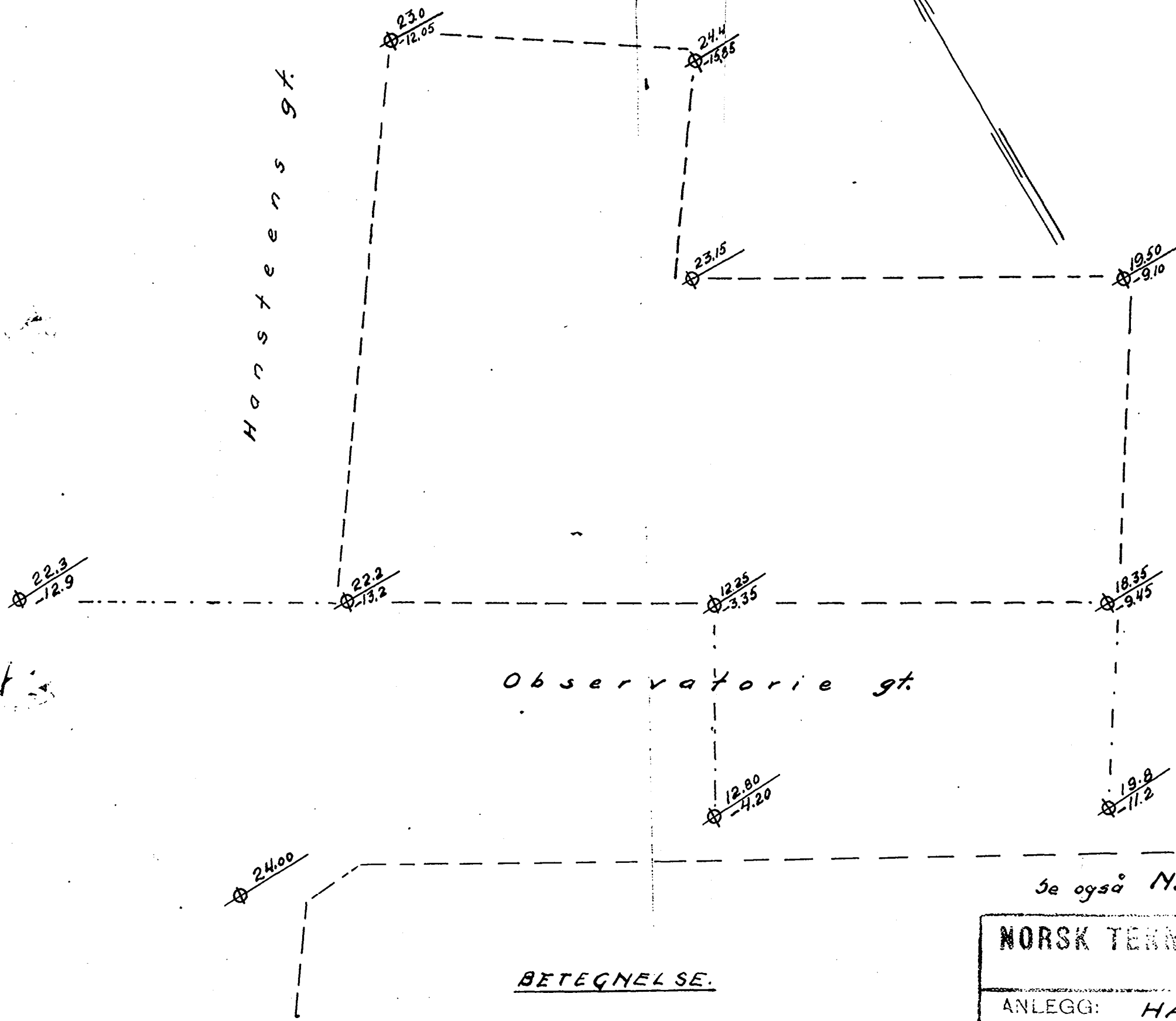
23,0 Boret dybde i m.  
-12,05 Antall fjellkote.  
(Boringene utført av Ragnar Fredriksen)

⊙ Proveserie

- V = Vannvolum i %
- H<sub>3</sub> = Relativ fasthet i uomrørt tilstand
- H<sub>1</sub> = " " i omrørt " "
- F = Relativ finhet
- K = Skjærfasthet i tonn pr. m<sup>2</sup>
- O = Humusinnhold i %
- pH = Jordbunnens surhetsgrad.

<b>NORSK TEKNISK BYGGEKONTROLL</b>	
OSLO	
ANLEGG: <b>HANSTEENS GT. 22</b>	
DATUM <b>11 12 1939.</b>	Grunundersøkelser
NO. <b>647.</b>	Offisr

# BOREPLAN



BETEGNELSE.

⊕  $\frac{23.0}{-12.05}$  Boret dybde i m.  
Antatt fjellkote

NORSK TEKNISK BYGGEKONTROLL	
OSLO	
ANLEGG: HANSTEENS GT. 22	
DATUM 3/7 1942	Grunnundersökelse
NO. 900	Ørnhus.