



Statens vegvesen
Akershus

Oppdrag nr.: **Cd905**

Rapport nr.: **1**

Erstatter:

PROSJEKT:

**Rv150 Store Ringvei
parsell Sinsen - Ulvensplitten**

PROSJEKTFASE:

Kommunedelplan

RAPPORT:

**Grunnundersøkelser
Datarapport**

UTM-ref.: NM 998 457
PM 010 443

Dato: 29. september 2000

Saksbehandler: Mai Britt W. Legemæs

Cd905

Tilhører Undergrundskartverket
Må ikke fjernes

Utbyggingsavdelingen
Teknisk fagseksjon



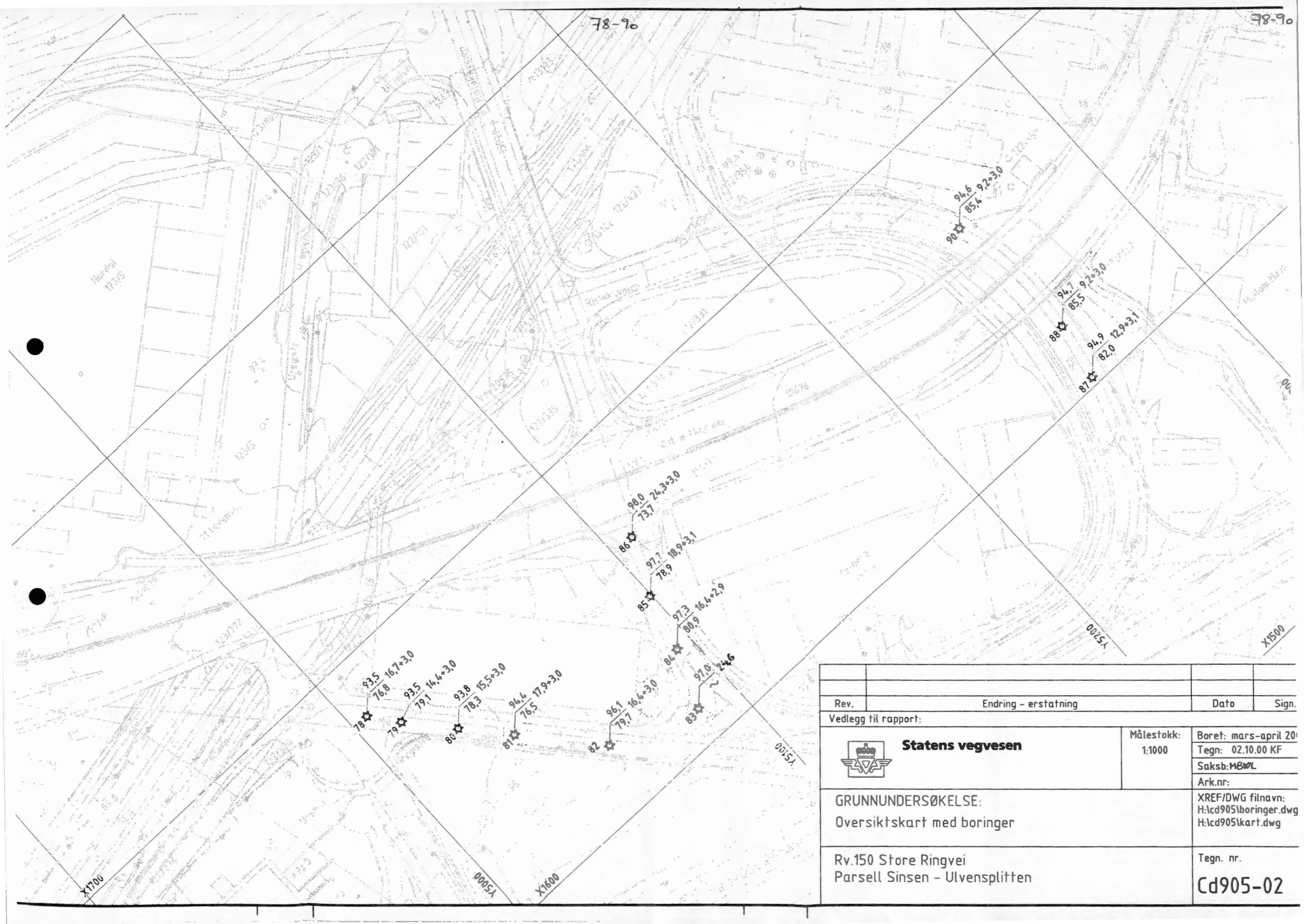
GeoPlot
GeoPlot


B O R P U N K T L I S T E

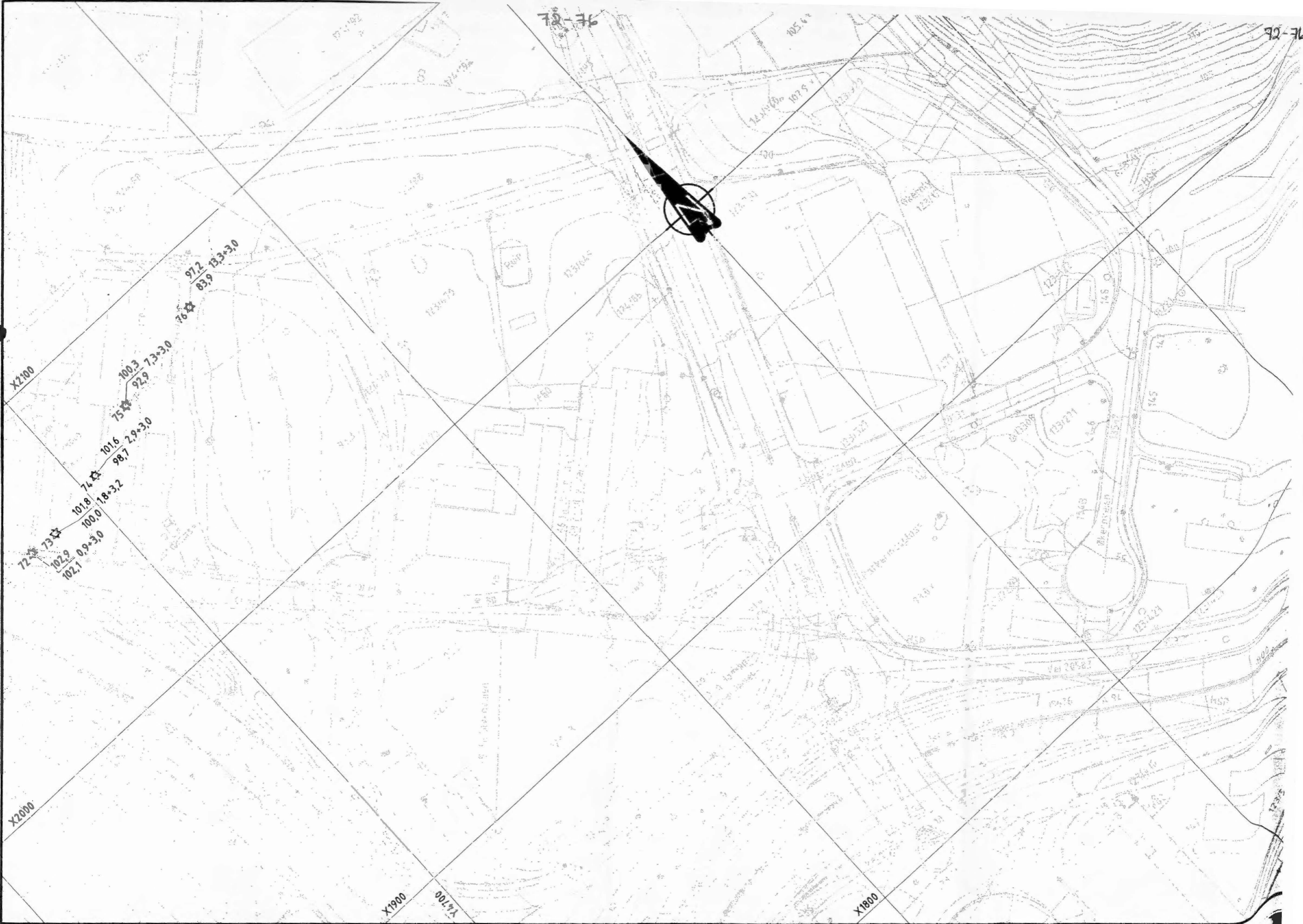
 Dato : 27/9-2000 VIPS-prosjekt : H:\CD905\RING
 Prosjekt-ID : H:\CD905\CD905 VIPS-veglinje : RING
 TMOD-prosjekt : H:\CD905\13640

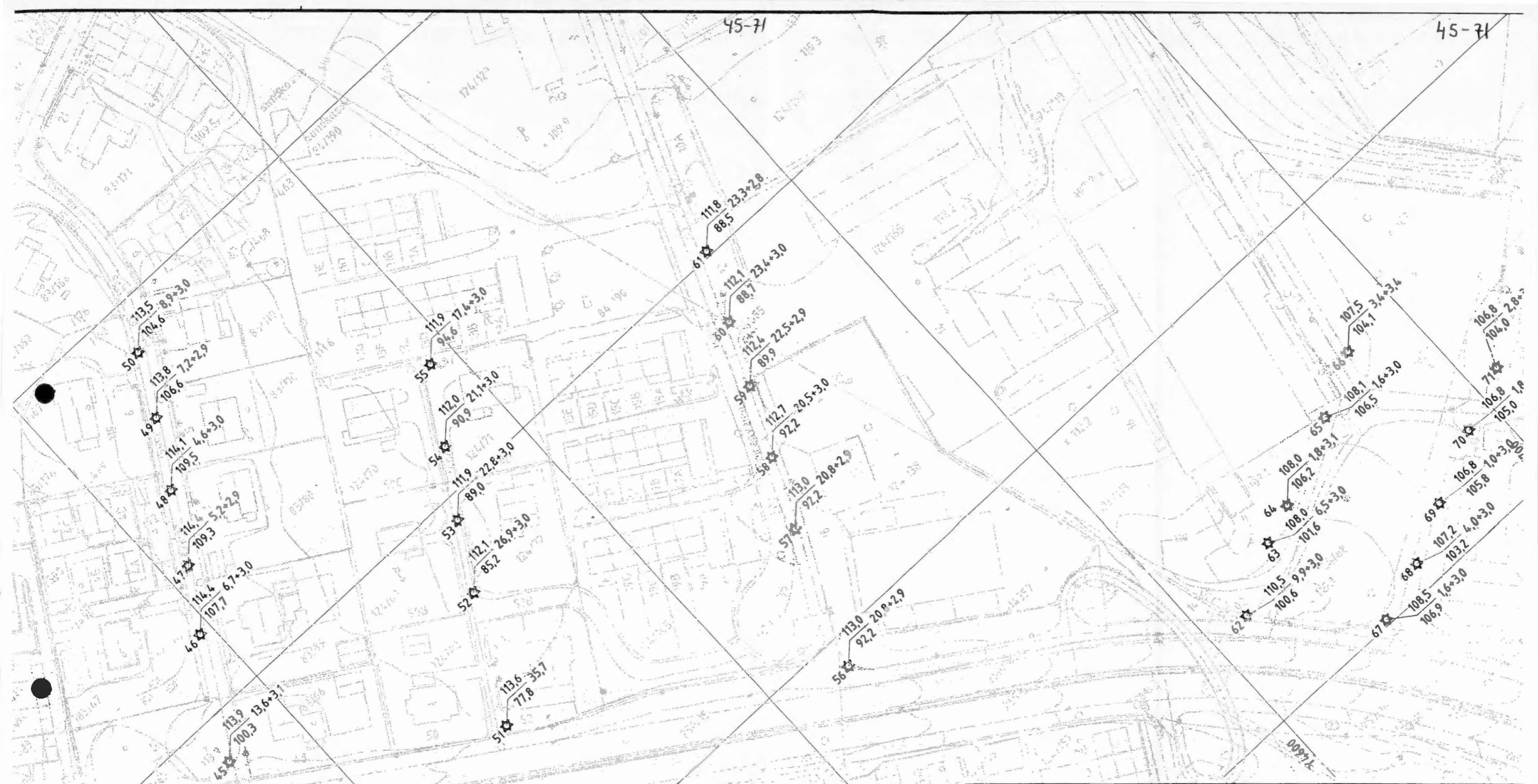
Hullnr	Løpenr	Metode	X	Y	Z	Løsm.	Fjell	Slutt
1	2103	12	2548.58	4019.36	126.82	3.52	3.16	94
2	2104	12	2558.12	4027.88	127.42	2.16	3.09	94
3	2105	12	2591.54	4057.66	130.35	2.36	3.00	94
4	2106	12	2619.15	4079.56	131.89	2.04	3.01	94
5	2107	12	2649.87	4103.91	134.11	3.76	3.05	94
6	2108	12	2678.58	4132.51	134.95	4.00	3.03	94
7	2101	12	2519.02	4052.54	129.96	4.68	2.99	94
8	2099	12	2526.44	4055.67	130.14	3.52	3.03	94
9	2098	12	2545.47	4069.02	130.68	3.60	2.90	94
10	2097	12	2578.03	4092.40	132.11	6.92	3.00	94
11	2096	12	2611.97	4113.96	133.04	4.80	2.91	94
12	2109	12	2641.64	4137.30	134.04	4.56	2.97	94
13	2102	12	2493.73	4081.32	130.44	1.48	3.01	94
14	1027	12	2503.41	4085.91	130.66	1.80	3.06	94
15	1026	12	2521.90	4096.88	131.15	0.88	3.01	94
16	1028	12	2554.99	4113.12	132.11	1.00	3.07	94
17	1029	12	2588.45	4141.74	133.01	4.08	3.02	94
18	1030	12	2618.07	4158.14	133.63	3.64	3.03	94
19	2110	12	2473.03	4113.44	129.75	1.36	3.06	94
20	1025	12	2493.54	4113.77	130.74	2.24	2.74	94
21	2111	12	2501.21	4133.59	131.51	0.80	2.96	94
22	2113	12	2516.83	4147.48	132.40	0.64	2.95	94
24	2114	12	2581.50	4195.54	130.99	3.28	2.99	94
25	2115	12	2611.13	4220.16	130.60	2.68	2.90	94
26	1023	12	2456.7	4120		1.32	3.06	94
27	1022	12	2455.96	4153.38	129.03	2.48	3.10	94
28	2116	12	2466.87	4196.18	126.15	4.32	2.95	94
29	2117	12	2469.41	4217.89	124.44	3.28	2.98	94
30	2118	12	2472.65	4238.10	122.62	11.64	2.98	94
31	2119	12	2475.91	4255.47	121.06	14.76	3.31	94
32	2120	12	2485.89	4298.42	118.31	5.96	2.94	94
33	2121	12	2490.63	4319.49	117.55	3.88	2.98	94
34	2122	12	2467.00	4297.39	118.40	11.40	2.97	94
35	2123	12	2445.5	4301.2		9.16	3.11	94
36	1037	12	2426.92	4307.68	116.86	2.08	3.04	94
37	1021	12	2384.2	4253.3		8.04	3.01	94
40	1038	12	2404.75	4310.02	116.97	7.72	3.21	94
41	2125	12	2409.15	4329.77	115.61	5.84	3.05	94
42	2124	12	2414.42	4348.98	114.71	7.60	2.99	94
43	2126	12	2431.79	4396.89	112.90	7.76	2.40	94
45	1036	12	2288.06	4378.73	113.91	13.60	3.08	94
46	1031	12	2318.95	4396.25	114.38	6.72	3.04	94
47	1032	12	2335.05	4406.56	114.44	5.16	2.91	94
48	1033	12	2353.16	4416.80	114.06	4.60	2.96	94
49	1034	12	2370.39	4427.03	113.82	7.20	2.94	94
50	1035	12	2386.88	4435.33	113.52	8.92	3.05	94
51	1016	12	2243.46	4441.81	113.57	35.73	0.00	93
52	1017	12	2276.59	4459.64	112.10	26.92	2.96	94


53	1018	12	2293.90	4469.57	111.89	22.84	3.01	94
54	1019	12	2311.1	4490.5		21.12	3.03	94
55	1020	12	2330.13	4492.58	111.92	17.36	2.95	94
56	1015	12	2192.5	4521.7		20.80	2.93	94
57	1014	12	2229.49	4536.56	112.96	20.76	2.93	94
58	1013	12	2248.01	4545.05	112.69	20.48	3.01	94
59	1012	12	2266.32	4553.48	112.41	22.52	2.87	94
60	1011	12	2283.12	4561.07	112.11	23.36	2.95	94
61	1010	12	2301.53	4569.50	111.77	23.32	2.77	94
62	1006	12	2128.26	4612.06	110.53	9.92	2.98	94
63	1009	12	2138.67	4629.90	108.04	6.48	3.00	94
64	1008	12	2142.7	4640.5		1.84	3.12	94
65	1004	12	2153.04	4664.34	108.10	1.64	2.99	94
66	1003	12	2162.1	4681.2		3.40	3.37	94
67	1005	12	2101.54	4639.60	108.55	1.60	3.03	94
68	1000	12	2107.12	4656.09	107.20	3.96	3.03	94
69	1001	12	2114.81	4671.67	106.82	1.00	2.98	94
70	1002	12	2123.91	4691.04	106.78	1.80	3.10	94
71	995	12	2131.31	4708.15	106.84	2.80	2.97	94
72	1007	12	2060.16	4674.41	102.94	0.88	3.03	94
73	998	12	2059.79	4684.03	101.85	1.84	3.24	94
74	999	12	2064.76	4705.58	101.61	2.88	3.02	94
75	997	12	2074.18	4727.30	100.25	7.32	3.05	94
76	996	12	2083.32	4762.61	97.19	13.28	3.00	94
78	1039	12	1681.80	5005.68	93.46	16.68	3.00	94
79	1040	12	1672.86	5012.66	93.49	14.40	3.05	94
80	1041	12	1658.78	5024.90	93.78	15.48	2.98	94
81	1042	12	1644.95	5036.96	94.36	17.88	3.03	94
83	1045	12	1611.11	5086.74	97.01	29.29	0.00	95
84	1046	12	1629.63	5094.47	97.32	16.40	2.91	94
85	1043	12	1621.90	5057.21	96.10	16.44	3.02	94
85	1047	12	1648.01	5099.48	97.75	18.88	3.09	94
86	1048	12	1651.2	5108.1		24.32	2.97	94
87	2130	12	1602.70	5252.81	94.90	12.92	3.06	94
88	2131	12	1621.23	5256.67	94.71	9.24	2.99	94
90	2132	12	1666.82	5253.50	94.58	9.20	3.03	94



Rev.	Endring - erstatning	Dato	Sign.
Vedlegg til rapport:			
 Statens vegvesen	Målestokk: 1:1000	Boret: mars-april 2010 Tegn: 02.10.00 KF	
		Saksb: MØWL	
GRUNNUNDERSØKELSE: Oversiktskart med boringer		Ark.nr: XREF/DWG filnavn: H:\cd905\boringer.dwg H:\cd905\kart.dwg	
Rv.150 Store Ringvei Parsell Sinsen - Ulvensplitten		Tegn. nr. Cd905-02	





Rev.	Endring - erstatning	Dato	Sign
Vedlegg til rapport:			
 Statens vegvesen	Målestokk: 1:1000	Boret: mars-april 20 Tegn: 02.10.00 KF	
		Saksb: MBWL	
		Ark.nr:	
GRUNNUNDERSØKELSE: Oversiktskart med boringer		XREF/DWG filnavn: H:\cd905\boringer.dwg H:\cd905\kart.dwg	
Rv.150 Store Ringvei Parsell Sinsen - Ulvensplitten		Tegn. nr. Cd905 01	

