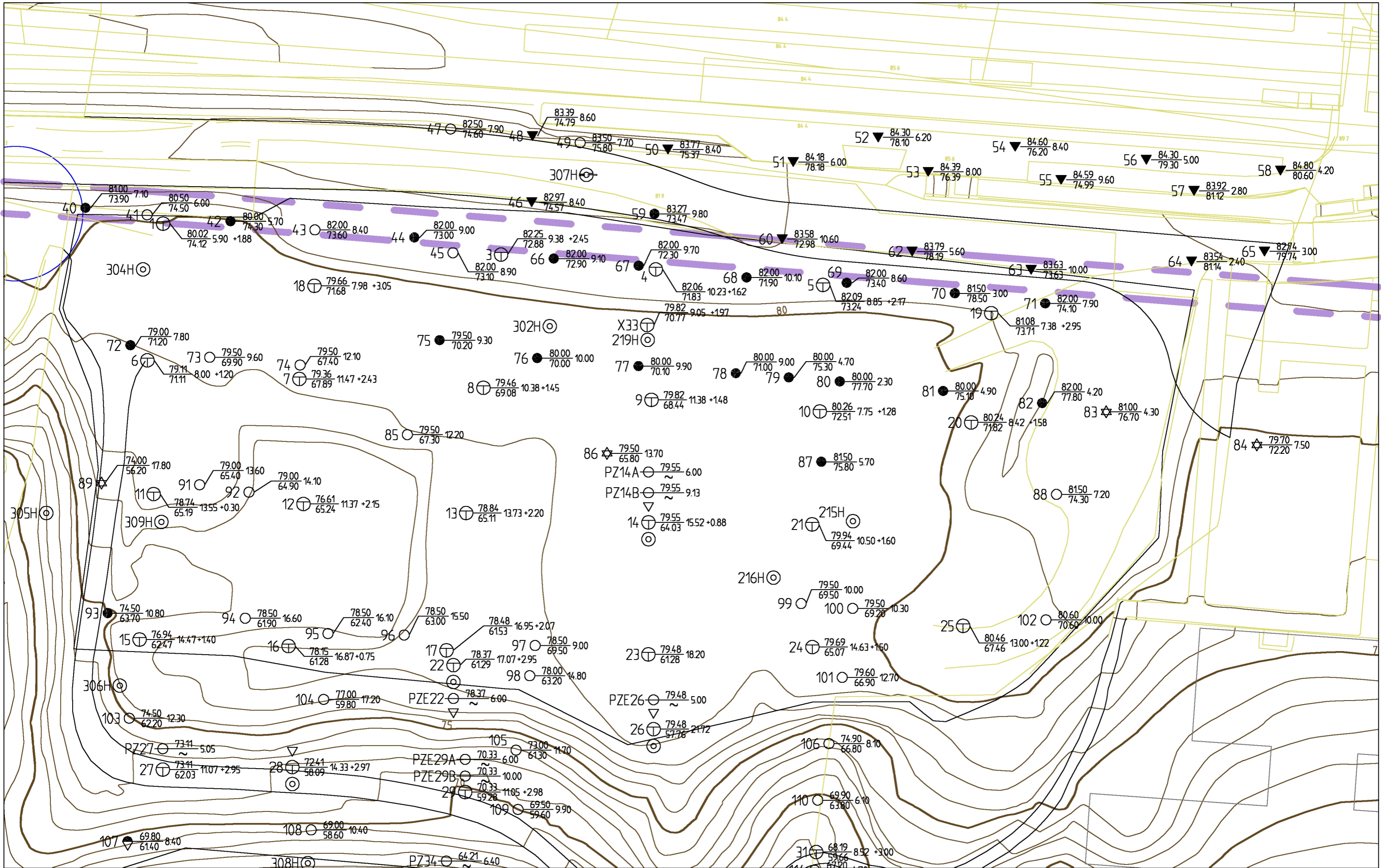


COWI

A0472534

2014

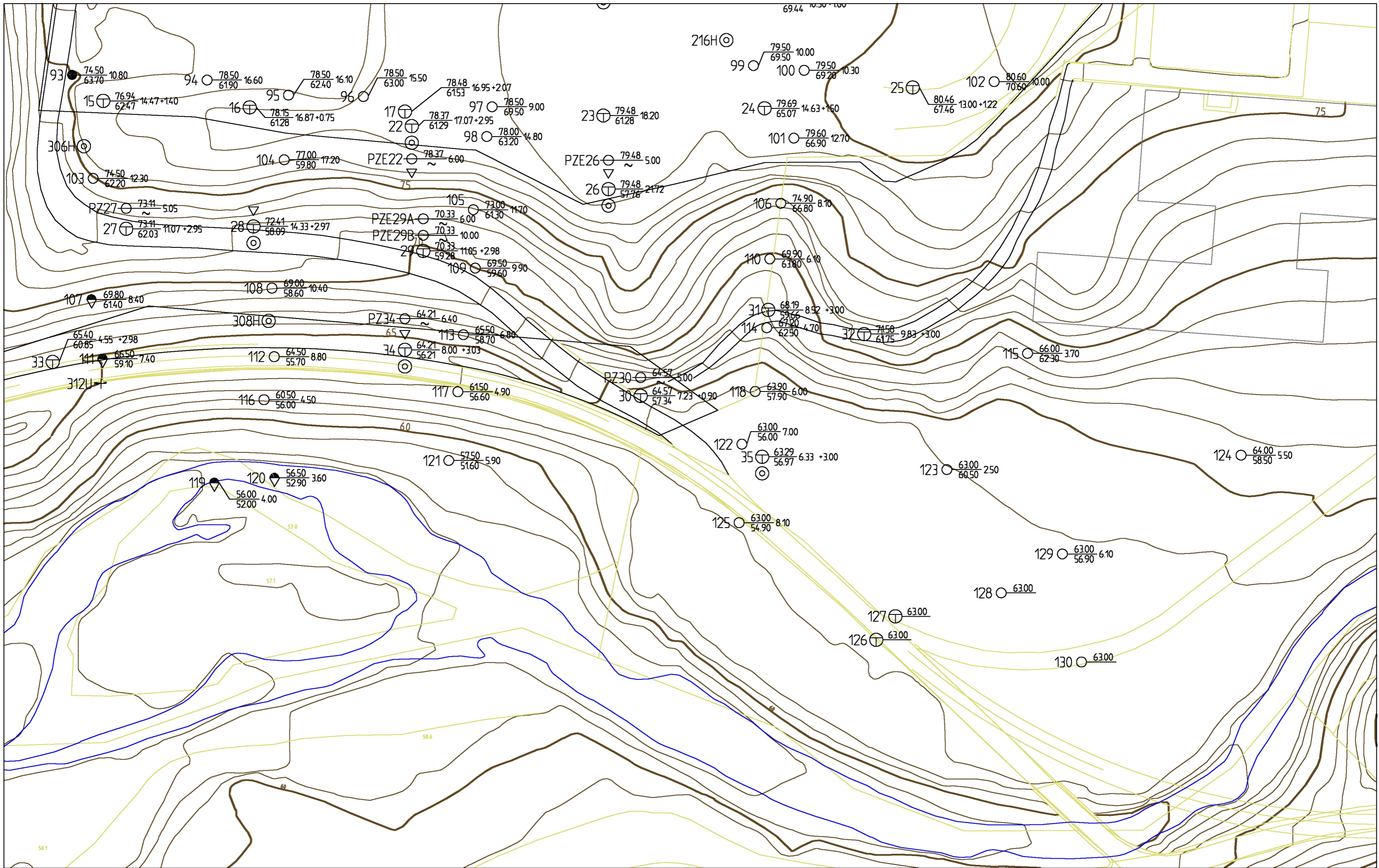


Linje for Gardermobanen

PKT.NR.	TERRENGNIVA	BORDYDE+ BORET I BERG
TOTALSONDERING	BERGNIVA	
PROVESERIE	ENKEL SONDERING	
PZ	DREIESONDERING	
VINGEBOR	OPTU	
DREIETRYKSONDERING	RAMSONDERING	FJELLKONTROLLBORING



Tiltakshaver		
Oppdragsgiver	Oppdragsnr	Tegning nr
Undervisningsbygg Oslo KF	A047253	2.1
Prosjekt	Dato	Revisjon
Brynsengfarete skole	28.01.2014	
Tegningstittel	Tegn/Kont	Målestokk
Borplan	a.asj/mwni	1.500



PKT.NR.	⊕	TERRENGNIVA	○	BORDYDE+ BORET I BERG
TOTALSONDERING	⊕	BERGNIVA	○	
PROVESERIE	⊙	ENKEL SONDERING	○	
PZ	⊕	RAMSONDERING	●	
VINGEBOR	+	OPTU	▽	
DREIETRYKKSUNDERING	⊖	DREIESONDERING	▼	



Tiltakshaver		
Oppdragsgiver	Oppdragsnr	Tegning nr
Undervisningsbygg Oslo KF	A047253	2
Prosjekt	Dato	Revisjon
Brynsengfaret skole	22.11.2013	
Tegningsstittel	Tegn/Kont	Målestokk
Borplan	aasj/qubr	1.500

Koordinat- og borpunktliste

Grunnundersøkelser utført 2013/2014

Punkt	Metode	Firma	Koordinater			Bergkote	Boret dybde i (m)	
			X	Y	Z		Løsmasse	Berg
1	TOT	Pöyry	6642667.34	601214.33	80.02	74.12	5.9	1.9
3	TOT	Pöyry	6642662.75	601264.48	82.25	72.87	9.4	2.5
4	TOT	Pöyry	6642660.55	601287.45	82.06	71.83	10.2	1.6
5	TOT	Pöyry	6642658.24	601312.26	82.09	73.24	8.9	2.2
6	TOT	Pöyry	6642647.04	601212.00	79.11	71.11	8.0	1.2
7	TOT	Pöyry	6642644.28	601234.55	79.36	67.88	11.5	2.4
8	TOT	Pöyry	6642642.97	601261.87	79.46	69.08	10.4	1.5
9	TOT	Pöyry	6642641.17	601286.80	79.82	68.44	11.4	1.5
10	TOT	Pöyry	6642639.45	601311.79	80.26	72.51	7.8	1.3
11	TOT	Pöyry	6642627.18	601212.92	78.74	65.19	13.6	0.3
12	TOT	Pöyry	6642625.71	601235.16	76.61	65.23	11.4	2.2
13	TOT	Pöyry	6642624.36	601259.30	78.84	65.11	13.7	2.2
14	TOT, PR, PZ	Pöyry/COWI	6642622.98	601286.36	79.55	64.03	15.5	0.9
15	TOT	Pöyry	6642605.58	601210.83	76.94	62.46	14.5	1.4
16	TOT	Pöyry	6642604.61	601232.94	78.15	61.27	16.9	0.8
17	TOT	Pöyry	6642603.97	601256.38	78.48	61.53	17.0	2.1
18	TOT	COWI	6642658.10	601236.78	79.66	71.69	8.0	3.1
19	TOT	COWI	6642654.04	601337.22	81.09	73.71	7.4	3.0
20	TOT	COWI	6642637.82	601334.26	80.24	71.81	8.4	1.6
21	TOT	COWI	6642622.68	601310.65	79.94	69.44	10.5	1.6
22	TOT, CPTU, PR, PZe	COWI	6642601.78	601257.41	78.37	61.29	17.1	3.0
23	TOT	COWI	6642603.38	601286.35	79.48	61.38	18.1	0.1
24	TOT	COWI	6642604.46	601310.69	79.70	65.07	14.6	1.5
25	TOT	COWI	6642607.61	601333.06	80.46	67.46	13.0	1.2
26	TOT, PR, PZe	COWI	6642592.26	601287.12	79.48	60.18	19.3	2.4
27	TOT, PZ	COWI	6642586.26	601214.29	73.11	62.04	11.1	3.0
28	TOT, CPTU, PR	COWI	6642586.63	601233.52	72.41	58.09	14.3	3.0
29	TOT, PZe	COWI	6642582.93	601259.15	70.33	59.28	11.1	3.0
30	TOT, PZ	COWI	6642561.04	601291.97	64.57	57.35	7.2	0.9
31	TOT	COWI	6642574.02	601311.26	68.19	59.67	8.5	3.0
32	TOT	COWI	6642570.37	601325.72	71.58	61.76	9.8	3.0
33	TOT	COWI	6642566.17	601203.19	65.40	60.85	4.6	3.0
X33	TOT	Pöyry	6642652.28	601286.17	79.82	70.77	9.1	2.0
34	TOT, PR, PZ	COWI	6642567.98	601256.38	64.21	56.21	8.0	3.0
35	TOT, PR	COWI	6642551.83	601310.32	63.29	56.97	6.3	3.0

Koordinatreferanse: EURef 89, UTM sone 32. Kotehøyder: NN1954

TOT Totalsondering

CPTU Trykksøndering

PR Prøveserie

PZ Piezometer, hydraulisk

PZe Piezometer, elektrisk