

\* NO: C2 II

1230

Lerfallsst 1  
(Markun. 65 €)

LERFALLSGATEN

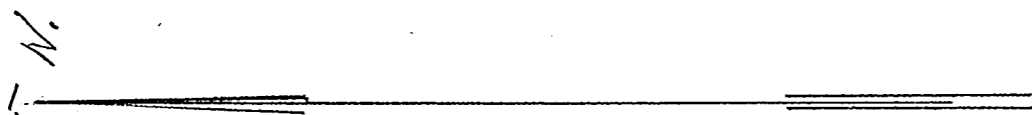
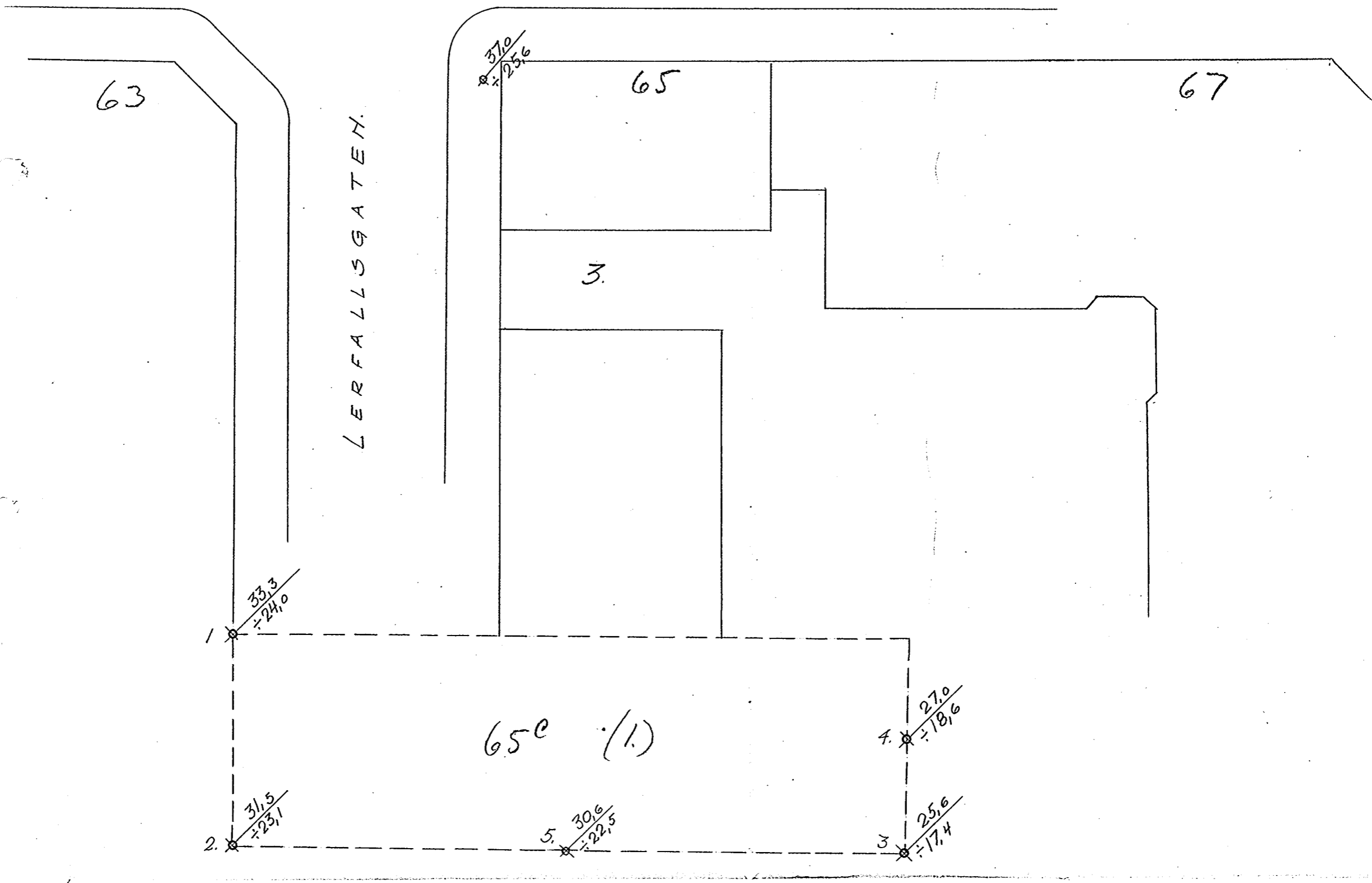
Blad 1230.

Grunnboringer

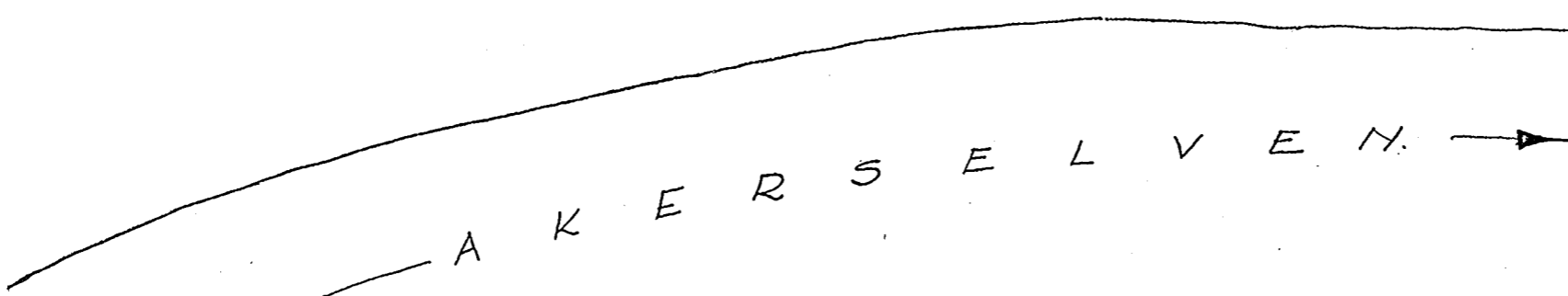
1/200.

Se bilag. 1 og 2.

M A R K V E I E N .



6.  $\frac{(1,8)}{22.4}$   
Ikke fjell



OSLO 8-12-32

Oscar Larsen  
B.

for Lerfallsgaten 1.

utført 5-12-1932

Borhul nr. 1.			Borhul nr. 1.			Borhul nr. 2			Borhul nr. 2			Borhul nr. 3			Borhul nr.		
Belastn. 120 kg.			Belastn. 120 kg.			Belastn. 120 kg.			Belastn. 120 kg.			Belastn. 120 kg.			Belastn. kg.		
Planum cote +9,30			Planum cote +9,30.			Planum cote +8,40			Planum cote +8,40			Planum cote +8,20			Planum cote +8,20		
Dybde i m.	Omdr.	Grund	Dybde i m.	Omdr.	Grund	Dybde i m.	Omdr.	Grund	Dybde i m.	Omdr.	Grund	Dybde i m.	Omdr.	Grund	Dybde i m.	Omdr.	Grund
1			25	27	Meget fast sandh.	1			25	36	Meget fast sandh.	1	0		25	34	"
2	12	Fast Stolpeler	26	27	ler	2	16	Fast Stolpeler	26	41	ler	2	6	Fast Stolpeler	26	38	"
3	11	"	27	29	"	3	14	"	27	36	"	3	6	"	D=25,6 fjell.		
4	16	"	28	32	"	4	17	"	28	49	"	4	8	"			
5	10	"	29	31	"	5	9	"	29	38	"	5	6	"			
6	8	"	30	30	"	6	8	"	30	34	"	6	7	"			
7	12	Meget fast sandh.	31	34	"	7	10	Meget fast sandh.	31	29	Lidt grovere masse	7	10	Meget fast sandh.			
8	14	ler.	32	33	Grov grus	8	12	ler	32	17		8	10	ler.			
9	9	"	33	36	"	9	17	"	33		D=31,5 fjell	9	9	"			
10	8	"	34	43	"	10	19	"	34			10	8	"			
11	8	"			D=33,3 fjell.	11	23	"				11	11	"			
12	7	"	12			12	29	"	12			12	15	"			
13	9	"	13			13	26	"	13			13	19	"			
14	6	"	14			14	27	"	14			14	21	"			
15	8	"	15			15	29	"	15			15	24	"			
16	13	"	16			16	24	"	16			16	28	"			
17	15	"	17			17	31	"	17			17	30	"			
18	14	"	18			18	28	"	18			18	29	"			
19	13	"	19			19	34	"	19			19	31	"			
20	16	"	20			20	37	"	20			20	30	Meget sandbl. ler.			
21	17	"	21			21	35	"	21			21	32	"			
22	21	"	22			22	31	"	22			22	34	"			
23	26	"	23			23	33	"	23			23	35	"			
24	28	"	24			24	37	"	24			24	34	"			

for Lerfallsgaten. 1. utført 6-12-1932

Borhul nr. 4			Borhul nr. 4			Borhul nr. 5			Borhul nr. 5			Borhul nr. 6.			Borhul nr. 6		
Belastn. 120 kg.			Belastn. 120 kg.			Belastn. 120 kg.			Belastn. 120 kg.			Belastn. 120 kg.			Belastn. 120 kg.		
Planum cote +8,40			Planum cote +8,40.			Planum cote +8,10			Planum cote +8,10			Planum cote +1,85			Planum cote		
Dybde i m.	Omdr.	Grund	Dybde i m.	Omdr.	Grund	Dybde i m.	Omdr.	Grund	Dybde i m.	Omdr.	Grund	Dybde i m.	Omdr.	Grund	Dybde i m.	Omdr.	Grund
1			25	27	"	1			25	51	Meget fast sandbl. ler.	1			1		
2	6	Fast stolpeler	26	21	"	2	10	Fast stolpeler	26	47	"	2	9	Fast stolpeler	2		
3	9	"	27	18	"	3	15	"	27	49	"	3	7	"	3		
4	8	"	4	D=270 fjell		4	11	"	28	78	"	4	6	"	4		
5	7	"	5			5	7	"	29	36	"	5	8	"	5		
6	9	"	6			6	6	"	30	31	"	6	7	"	6		
7	14	Meget fast sandh. ler	7			7	7	Meget fast sandh. ler	7	19	D=396 fjell	7	6	Meget fast sandh. ler.	7		
8	11	"	8			8	13	"	8			8	11	"	8		
9	9	"	9			9	7	"	9			9	10	"	9		
10	12	"	10			10	8	"	10			10	9	"	10		
11	18	"	11			11	11	"	11			11	18	"	11		
12	24	"	12			12	13	"	12			12	34	"	12		
13	21	"	13			13	15	"	13			13	47	"	13		
14	22	"	14			14	22	"	14			14	41	"	14		
15	27	"	15			15	21	"	15			15	53	"	15		
16	26	"	16			16	24	"	16			16	68	"	16		
17	21	"	17			17	22	"	17			17	59	"	17		
18	24	"	18			18	31	"	18			18	54	"	18		
19	24	"	19			19	26	"	19			19	67	"	19		
20	27	"	20			20	24	"	20			20	83	"	20		
21	24	"	21			21	27	"	21			21	118	"	21		
22	29	"	22			22	32	"	22			22	176	"	22		
23	26	"	23			23	28	"	23			23	D. 224 ikke fjell		23		
24	28	"	24			24	46	"	24			24			24		

Jantk ca. 5 m/lm. ved 360 kg. og 25 omdr.