

\* NO: E 1 III · IV

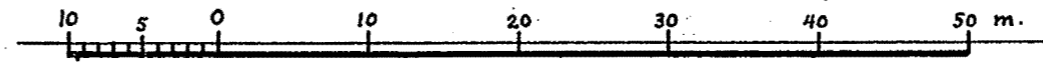
289

Økernun. vis ā vis 17  
tidl. 20 b

Kart over grundboringer på tomt nr. 20<sup>b</sup> Økernveien

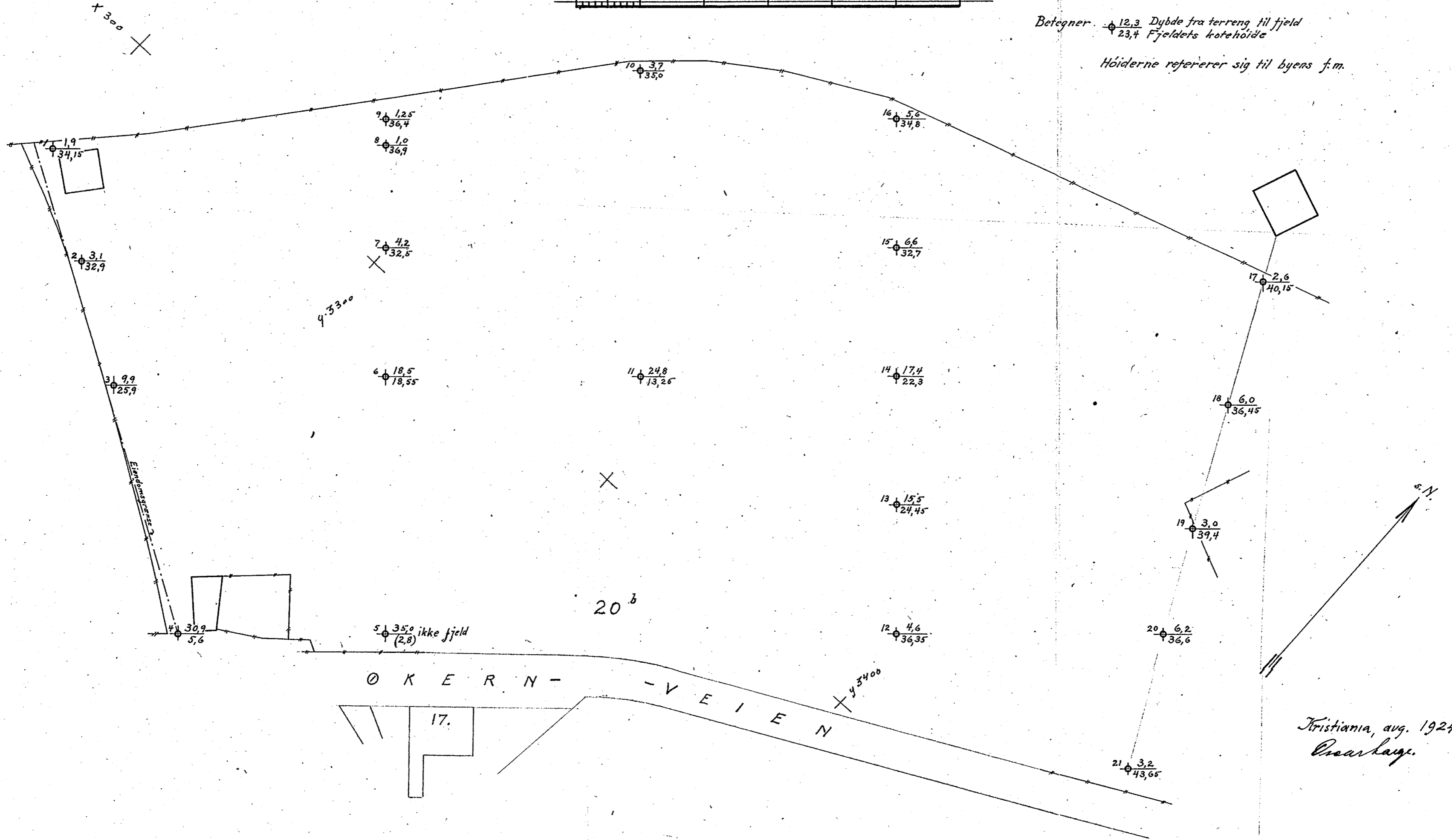
Bl 289<sup>v</sup>

M. 1:500



Betegner  $\frac{12,3}{23,4}$  Dybde fra terreng til fjeld  
Fjeldets kotehøide

Høiderne refererer sig til byens f.m.



Kristiania, avg. 1924  
Oscar Lange.

P. O.

for *Skern aaien nr. 20 b*

utført juli 1924

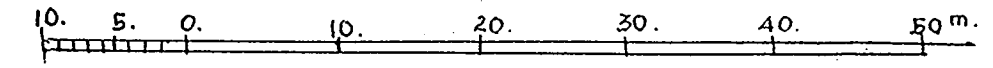
Borhul nr. 3			Borhul nr. 5			Borhul nr. 5			Borhul nr. 6			Borhul nr. 11			Borhul nr. 12		
Belastn. 120 kg.			Belastn. 120 kg.			Belastn. 120 kg.			Belastn. 120 kg.			Belastn. 120 kg.			Belastn. 120 kg.		
Planum cote 35,8			Planum cote 37,8			Planum cote			Planum cote 37,05			Planum cote 38,05			Planum cote 40,95		
Dybde i m.	Omdir.	Grund	Dybde i m.	Omdir.	Grund	Dybde i m.	Omdir.	Grund	Dybde i m.	Omdir.	Grund	Dybde i m.	Omdir.	Grund	Dybde i m.	Omdir.	Grund
1	X		1	X		21	35		1	X		1	X		1	X	
2	48	Sand	2	105	Sand	22	31		2	3		2	13	0,5 m sand	2	75	0,7 m grus
3	13	Ler	3	3		23	37		3	3	0,2 l00 sand	3	5		3	73	Slig ler
4	5	R0t ler	4	3		24	52		4	5		4	2	Regnet R0t ler	4	14	" "
5	3	" "	5	4		25	45		5	3		5	3		5	7	" "
6	3	" "	6	5		26	78		6	7		6	3		6	4,6 m	Fjeld
7	5	" "	7	5		27	67		7	3		7	3		7		
8	3	" "	8	5		28	66		8	3		8	4		8		
9	4	" "	9	11		29	52		9	6	0,3 sand	9	3		9		
10	4	" "	10	11		30	44		10	5		10	2		10		
11	9,9 m.	Fjeld.	11	9		31	54		11	5		11	3		11		
12			12	10		32	49		12	9	Fin sand	12	3		12		
13			13	11	0,6 m sand	33	48		13	9	Sandbl. ler	13	3		13		
14			14	15		34	70		14	8	" "	14	3		14		
15			15	18		35			15	11	Ler	15	3		15		
16			16	17		36	Dybde 35,0 m.		16	16	0,4 m fin sand	16	10	Tekelunde	16		
17			17	19		37	antagelig		17	15	" "	17	5	ler og	17		
18			18	24		38	ikke fjeld		18	13	" "	18	7	sandlag	18		
19			19	27		39			19	25	" "	19	11		19		
20			20	30	Sand	40			20	18,5 m	Fjeld	20	11		20		
21			21		F0rset m0rke	21			21			21	15		21		
22			22		r0brik	22			22			22	13		22		
23			23			23			23			23	50	Sand	23		
24			24			24			24			24	43		24		
													80				

*D. 24,8 m Fjeld*



Kart over grunnboringer på tomt nr. 20<sup>b</sup> Økernveien.

1:500.



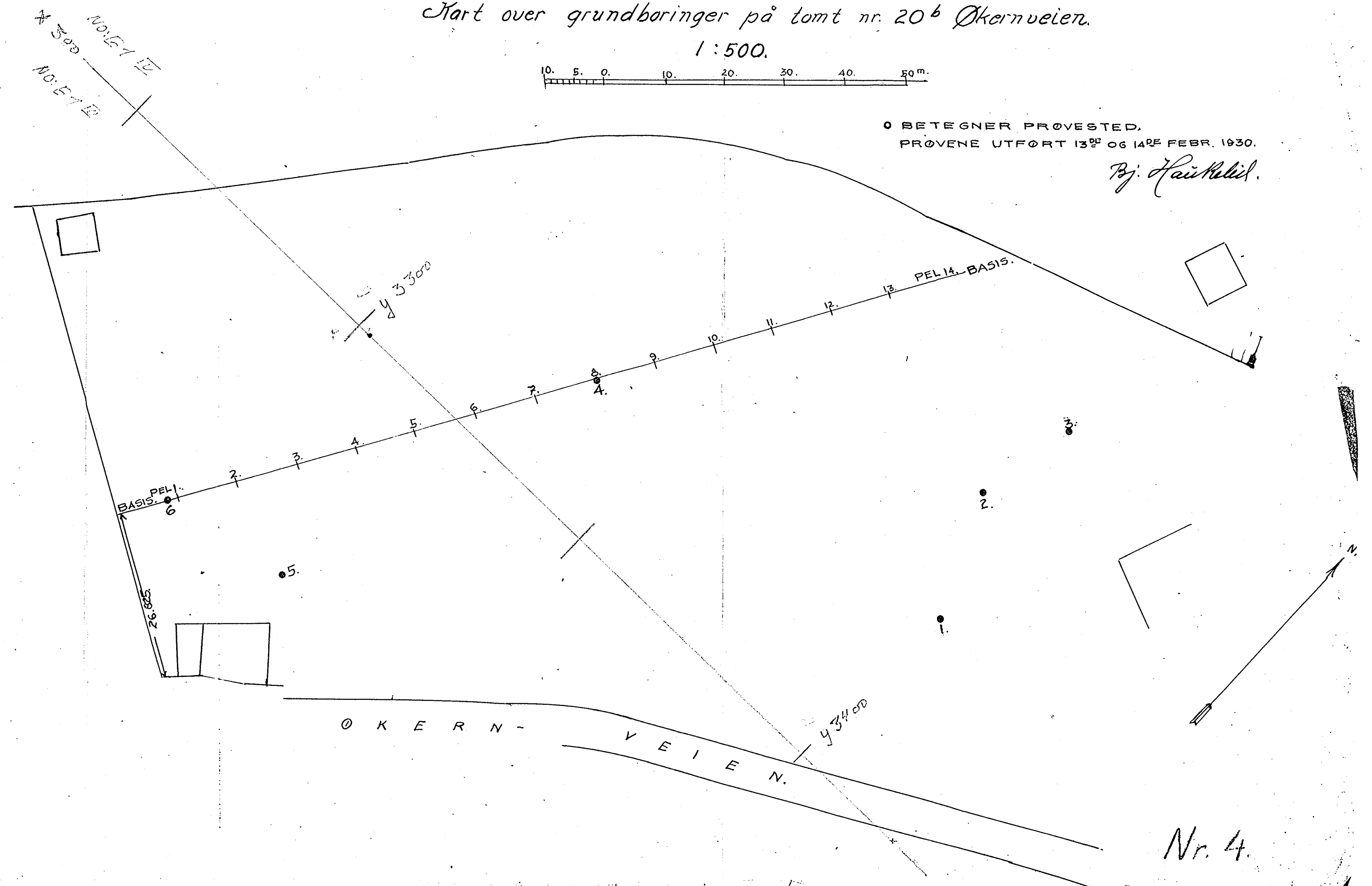
○ BETEGNER PRØVESTED,  
PRØVENE UTFØRT 13<sup>DE</sup> OG 14<sup>DE</sup> FEBR. 1930.

Pj: *Haukelid.*

Resultatet av disse 6 prøvene finnes ikke i Haukelids arkiv.

Derfor er den sløpset i vår arkiv notul

*228/84*



Nr. 4.