

* NO: C5 I

1690

Bentse brugt. 29
~ Gjövikt.

N.O. $\frac{4}{10}$

, 9. december 1935.

Herr o.r.sakfører Struksnes,

Prinsens gt. 6, Oslo.

Ad Bentsebrogaten 29.

I henhold til Deres ærede anmodning har jeg latt foreta 3 grunnboringer på ovennevnte eiendom, og oversender jeg vedlagt en kartskisse, som viser boringsstedene. Dybdene varierer mellem 18.4 og 23.7 m. - De gjennemborede masser består øverst av 7 - 7.5 m. fast, sandblandet, grå ler, som efterhånden går over til å bli blå. Fra disse dybder til 15 á 16 m. er massen blöt, ustabil, sandholdig ler. Derunder kommer et sandlag på mellem 10 og 20 cm. tykkelse. Dette sandlag er nogenlunde fast, men vannførende. Derunder kommer atter blöt, sandholdig ler, og til slutt et tynnere sand- og gruslag på fjell.

Det er godtgjort, at bygninger som ikke er ført til fjell i dette terreng synker ikke så lite. Men disse synkninger har vært uten betydning, og uten skade for bygningene, såfremt massene og dybdene til fjell har vært jevne.

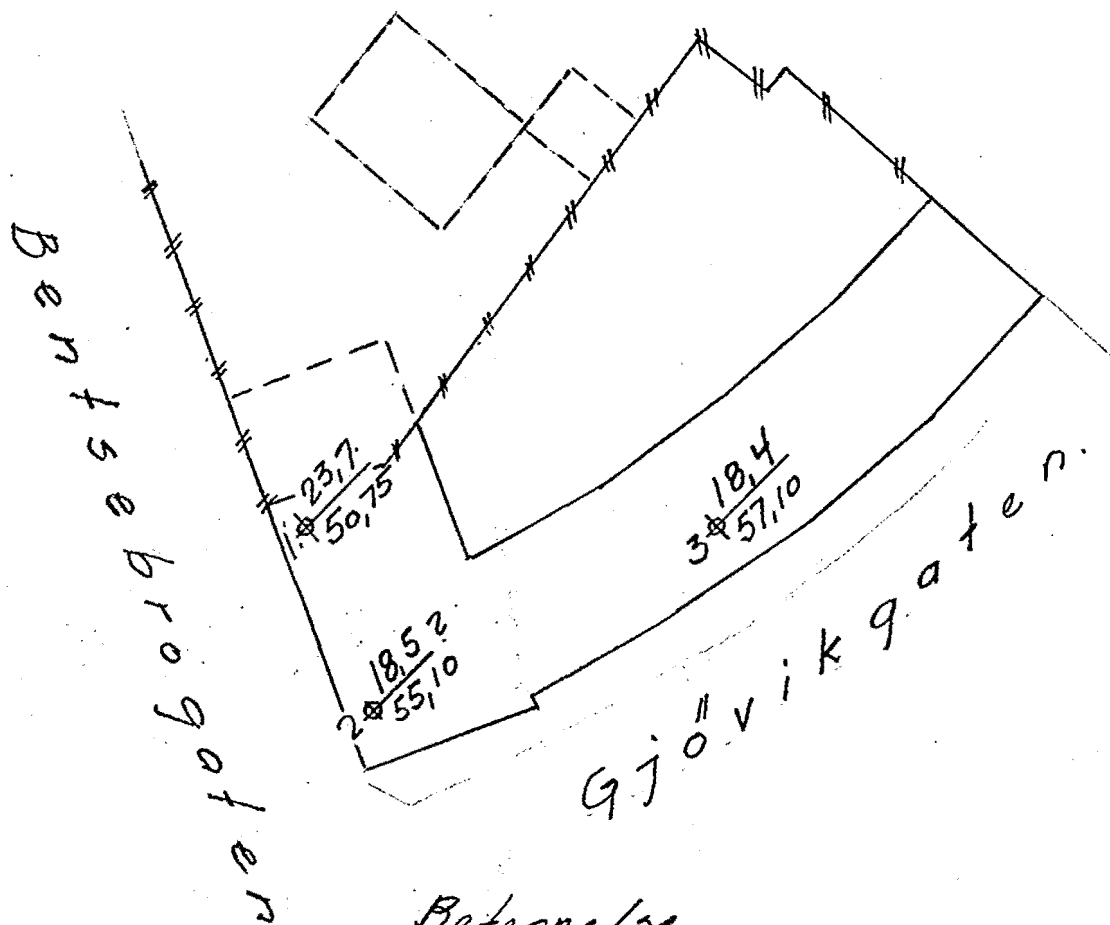
E r b ö d i g s t

BENTSEBROGT. 29.

Bl. 1690

Boringskisse.

1:500



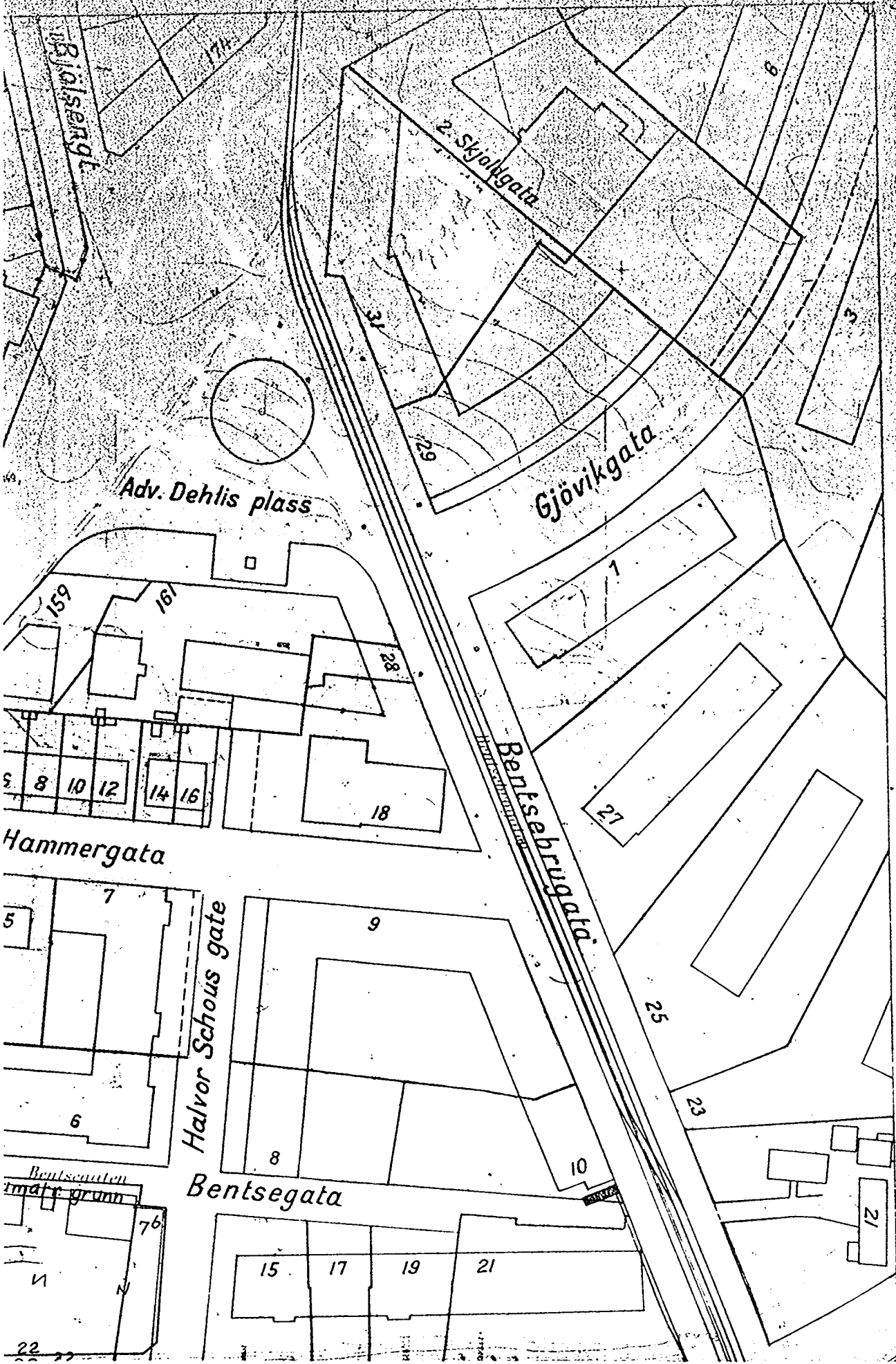
Betegnelse

Pkt: 3 $\frac{18,4}{57,1}$ Dybde til fjellside
Fjellets kotehøide

Oslø 9/12-35
Oscarhav
A. Olsen

NO, 05

3000X



NO. 11 N. SCHACH