

Km 0,912

H-banen.

Gj-banen

Jetg's bygning

Uttrekkspor

Gr.vst

Gr.vst

309 S Gr.vst

309 S

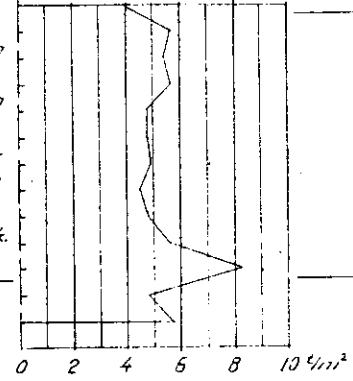
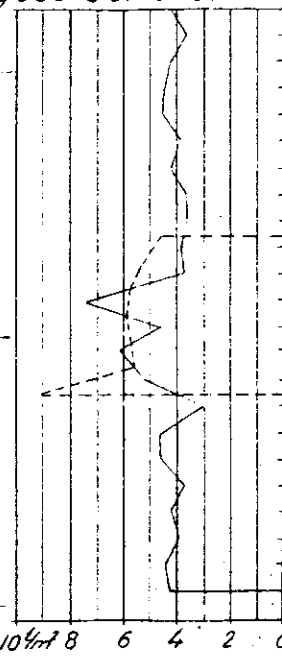
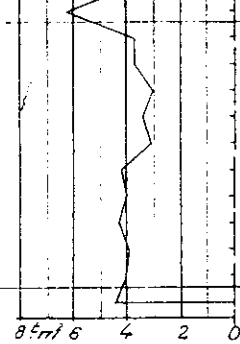
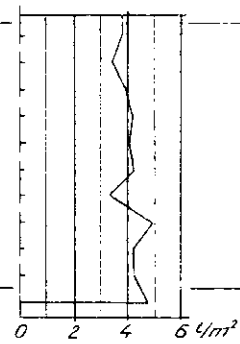
Prøveserie V

Prøvene er antakelig ikke for faste p.g.a. 6 mnd's lagring

Vingeborserie 4 Vingeborserie 9

Vingeborserie 3

Vingeborserie 8



W	V	F	H ₁	H ₃	Q	pH	
58.4	51.0				1.5	6.8	Finno, mjølig
40.0	52.0				2.2	7.2	Mjæle, finnoig
24.8	40.3				4.5	7.0	" "
36.2	42.5				1.8	6.8	" "
36.4	42.7				1.6	7.0	Finno, mjølig
33.0	47.0				1.2	6.8	" "
32.6	45.0				0.8	6.9	Mjæle, finnoig
31.5	45.9				0.9	7.1	" "
30.1	44.7				1.0	6.6	" "
33.9	48.1	38	210	13	7.1		Leire, mjølig
36.0	50.3	46	267	10	6.8		" "
34.4	48.8	43	313	11	1.2		nysandk.
39.3	52.3	48	350	11	7.5		" "
56.6	51.9	52	313		7.6		" "
37.9	51.5	51	295	10	7.9		" "
35.0	42.5	52	825	10	8.0		" "

312 S'

313 S'

314 S'

45m. til gruslag

W = vanninnhold i vektprosent av tørrsubstans
 V = " " i volumprosent.
 F = relativ finhet.
 H₁ = " fasthet i omrørt prøve.
 H₃ = " " i uorrørt "
 K = kohesjonskjerfæsthed i prøven, uttrykt i tonn pr. m².
 Y = volumvekt i tonn pr. m³.
 Q = humifisert organisk stoff i vektprosent av tørrsubstans.
 pH tall <7 angir sur reaksjon og tall >7 basisk reaksjon:

Lab nr 81-96/135

Hoved-Gjøvikbanens fylling Østbaneområdet		Målestokk 1/200	Boret KK 1452 Trac RA 18-52 W. SA. H. 10-10-52
Norges Statsbaner - Banedirektøren Bootskolelektør Dato 30/10 - 1952		Ersattning for: Gk 964.13 B	
Etablert av: S. Rosenlund		Etablert av: SO-D1 III	