

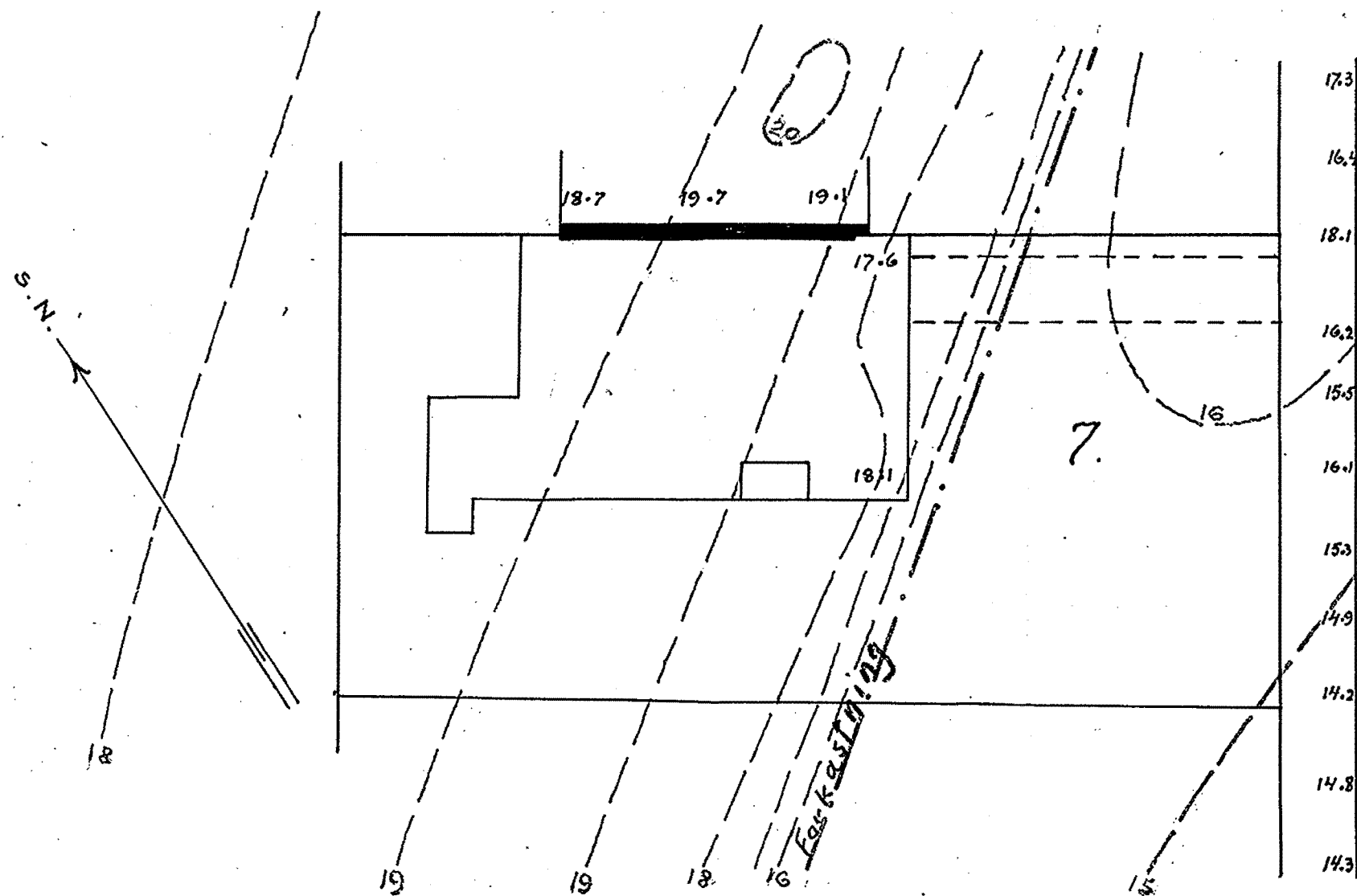
\*NO: A1<sup>II</sup>

1182

Hvitfeldts gt. 7

Boringsplan for Huitfeldtsgate N<sup>o</sup> 7.

M = 1:200.



Betegnelser:

Tal = Fjeldets cote efter byens  $\pm$   
 Punktet er boringshul.  
 Cotene supponeret efter omliggende boringer.

Huitfeldtsgate

Oslo 11-8-1932

Oscarhøyer.

§.