

✓ NO: C3<sup>IV</sup>.C4<sup>II</sup>

392

Kingsqt ~ Landstadsqt.

Grundboringskart for nordre del av Oslo Elektr.verks  
tomt ved Kingos gate. ~ M. 1:200

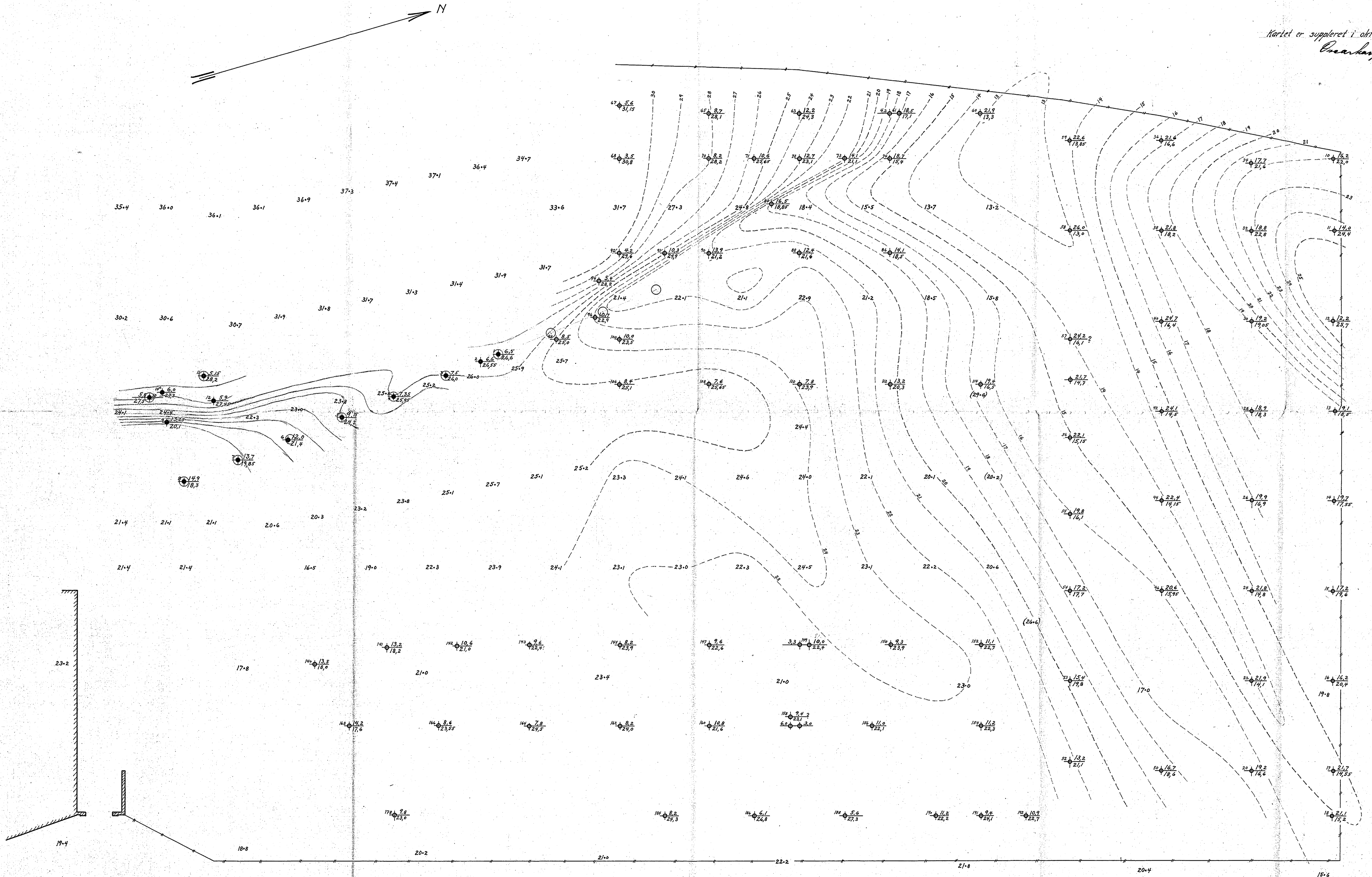


Forklaring:   
 • Dybde i m. fra terreng til fjeld  
fjeldets kotehøide  
 34+6 (les 34g) eldre boring, fjeldets kotehøide  
 --- Supponerte fjeldkoter 1 m. økv.  
 Høidene refererer sig til byens f.m.

• Kontroll- og suppleringsboring  
utført 11-14 oktober 1926  
 ○ Betongpillarer til fjeld. De 4 længst nord  
var påbegyndt og under arbejde da kontrol-  
boringen pågik.

Oslo, mai 1925  
 Oscar Larsen

Kartet er suppleret i oktbr 1926  
 Oscar Larsen



K I N G O S G A T E