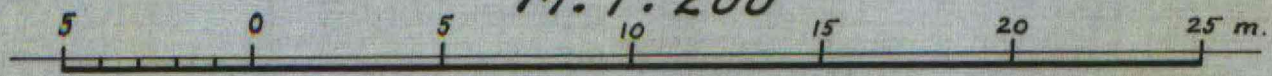


393U

Grundboringskart for nr. 9 Torvgaten

Bl. 390
med 2 bilag

M. 1:200



Forklaring: \odot Dybde fra terrenge til fjeld i m.
 \oplus Fjeldets kotehøide

— Terrengekoter $\frac{1}{2}$ m. ekv.

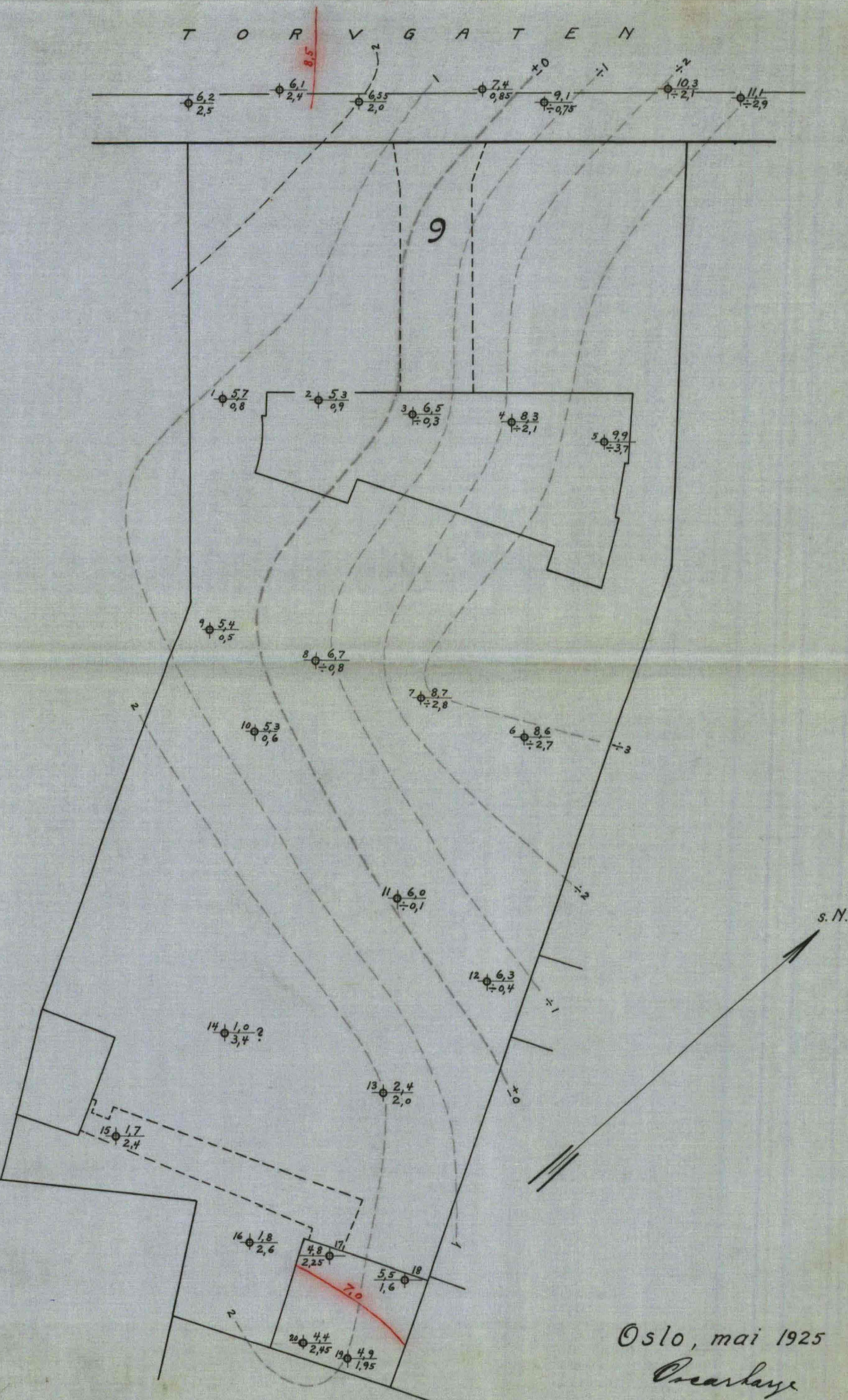
- - - - - Supponerte fjeldkoter 1 m. ekv.

Høiderne refererer sig til byens f.m.

Side 1

T O R V G A T E N

NOC01



Oslo, mai 1925
Oscarbye

Ajourneret 18-12-1928
Oscarbye

