

N O T E B Y

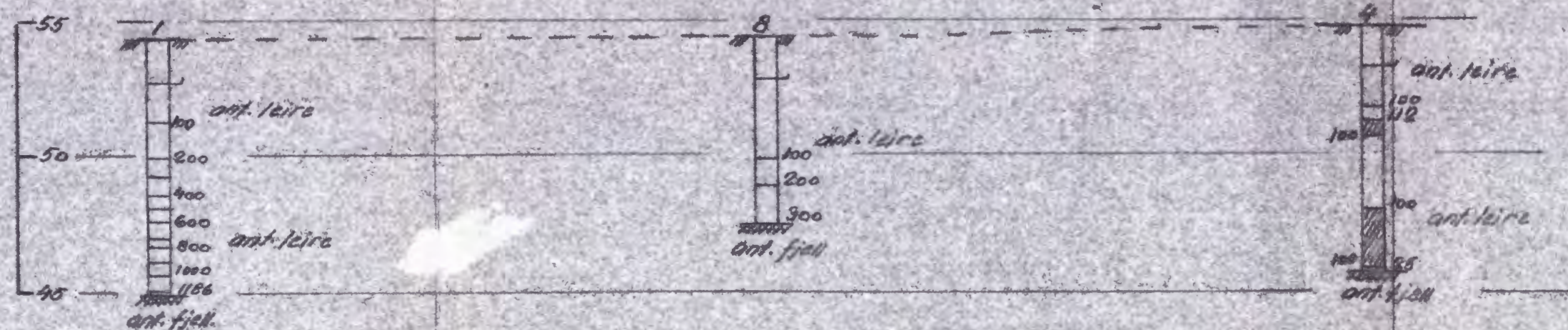
1872

Ensjøveien 16

NO: E1<sup>II</sup> F1<sup>III</sup>  
*Å. K. K.*

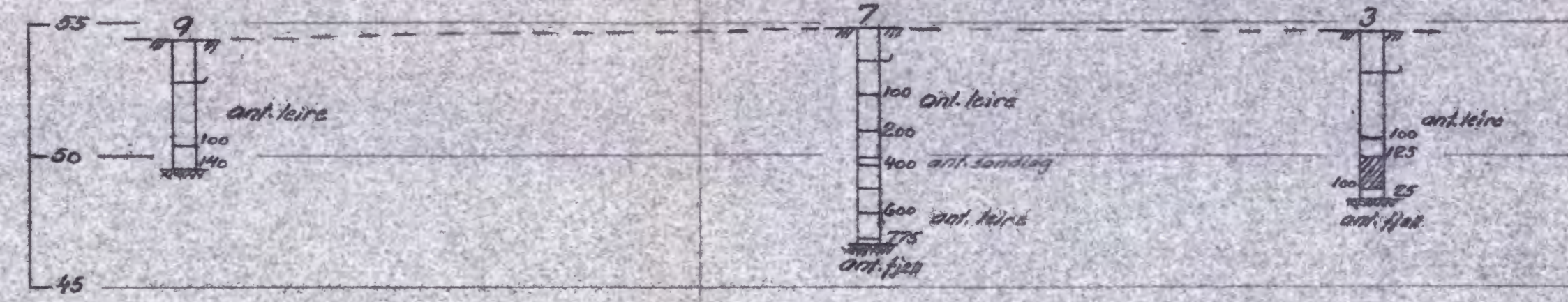
PROFIL A-A

M = 1:200



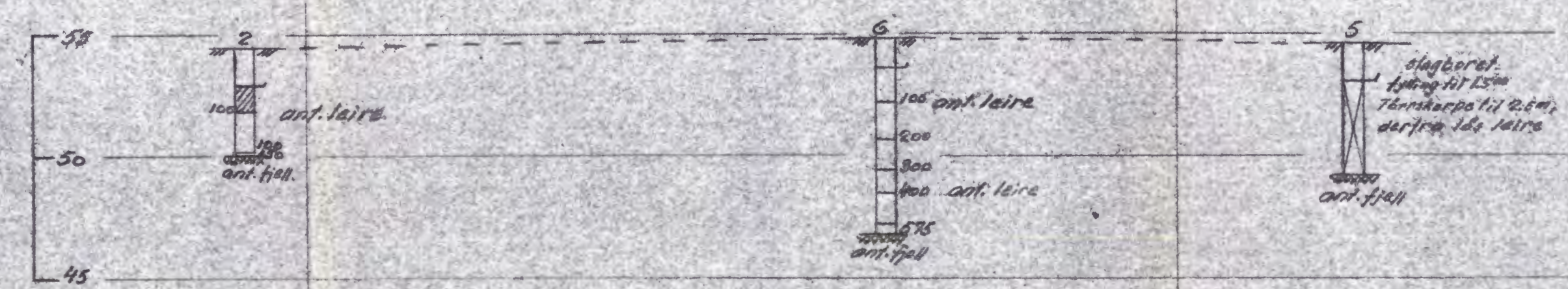
PROFIL B-B

M = 1:200



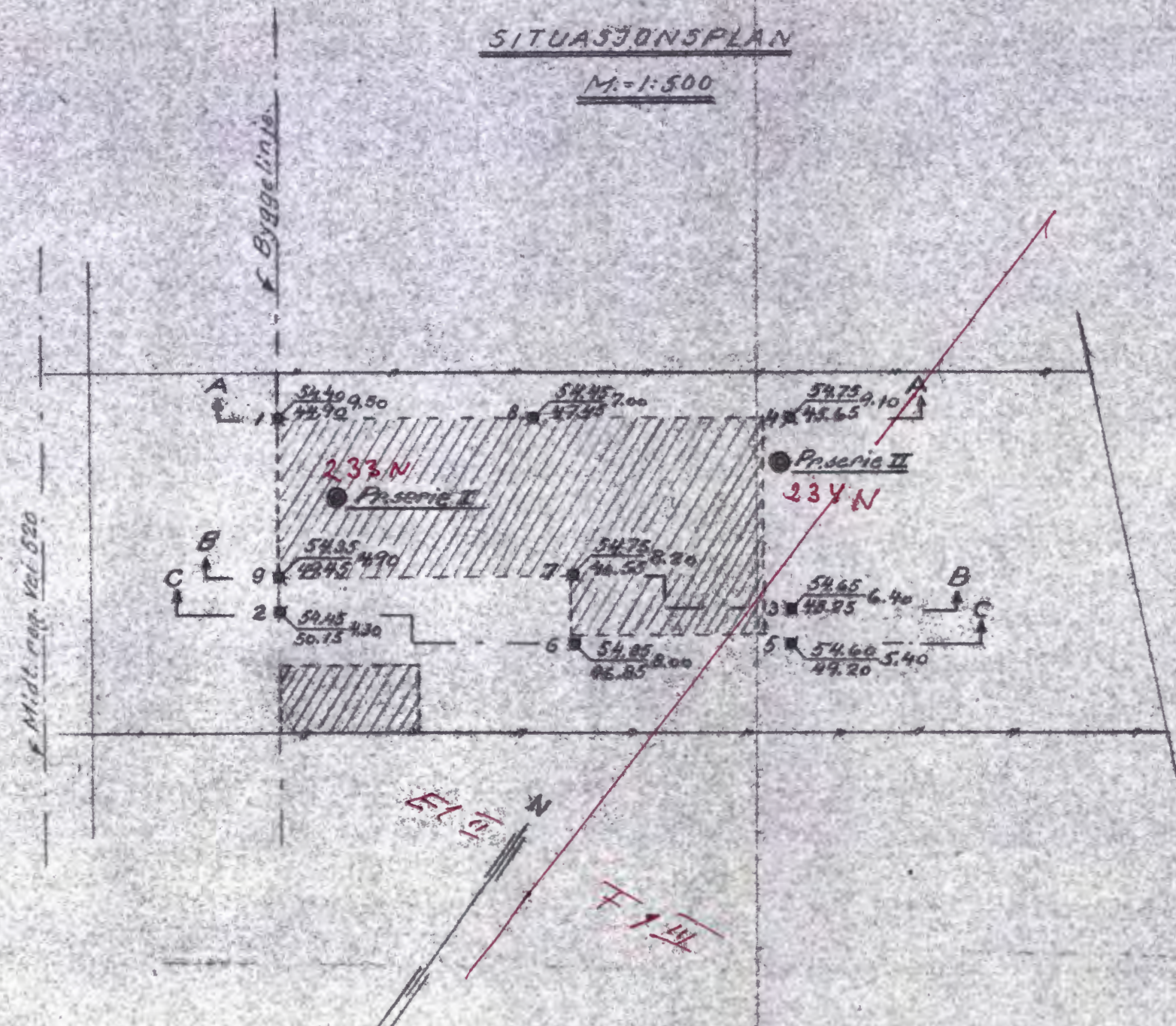
PROFIL C-C

M = 1:200



SITUASJONSPLAN

M = 1:500



- W = vanninnhold i vektprosent av tørrsubstans
- V = vanninnhold i volumprosent
- F = relativ finhet
- H = " fasthet i omrørt prøve
- H<sub>0</sub> = " uomrørt "
- K = kohesjon; skjærfasthet i tonn pr. m<sup>2</sup> målt i prøven
- O = organisk stoff i vektprosent av tørrsubstans
- pH tall < 7 angir sur reaksjon og tall > 7 basisk reaksjon
- γ = volumvekt i tonn pr. m<sup>3</sup>

Til dreieboringen er brukt borlengder og spiss med henholdsvis 19 og 30 mm diameter. Skravert borhull betyr at boret har sunket av sig selv med den belastning på boret som er påskrevet borhullets venstre side. Største belastning er 100 kg. Denne belastning brukes alltid når motstanden er så stor at boret må dreies ned. Antall halve omdreininger er påført høire side av borhullet.

Betegnelser:

- Terrangkode
- Boredybde i m
- Ant. fjellkote

Prøveserie I Terr.h. = 5445

Dyp	W	V	F	H <sub>0</sub>	H <sub>1</sub>	K	O	pH	γ	Merknad
1.5	264	42.1					1.2	6.4	2.0	Fylling, tørrskorpe, f. auersteinabiter
2.0	249	41.0	36	109	845 (28)	52	6.6	2.09		Tørskorpaleire, grov, moig
3.0	22.3	38.2	32	109	493	7.1	0	7.1	2.08	Leire, frustantymmer, grov, moig
4.0	27.0	44.0	37	91	462	6.9	0	7.8	2.00	Leire, gummiaktig, seig, grov
5.0	21.9	34.0	(23)	16	127	(3.1)	0	7.9	2.00	Leire, sandig, moig
6.0	20.6	36.0		11	58		0	8.1	2.10	Mjælefinnmoig og leirbl. f. sandkorn

Prøveserie II Terr.h. = 5475

Dyp	W	V	F	M	H <sub>0</sub>	K	O	pH	γ	Merknad
1.5	18.2	34.0			700		0	7.4	2.14	Mjæle, leirbl. med sandkorn av fylling
2.0	22.3	38.4	36	46.3	970 (9.8)	0	7.0	2.10		Leire, frustantymmer, grov, seig
3.0	22.5	38.2	(30)	116	463 (6.9)	0	7.7	2.08		Leire, moig og mjælig, meget seig
4.0	27.6	43.5	25	2.9	140	3.4	0	7.7	2.00	Leire, grov
5.0	25.6	41.6	(25)	5.4	143 (3.8)	0	7.7	2.04		Leire, mjælig, moig
6.0	28.1	43.9	22	0.4	56	1.4	0	7.8	1.97	Kvikkleire, sand og gruskorn
8.0	37.6	51.2		0.3	10		0.9	7.8	1.87	Kvikkleire (omrørt)

Mineraljordartenes inndeling etter korndiameter

20-6 mm	grv	Grus
6-2 "	fin	
2-0.6 "	grv	Sand
0.6-0.2 "	fin	
0.2-0.06 "	grv	Mosand
0.06-0.02 "	fin	
0.02-0.006 "	grv	Mjæle
0.006-0.002 "	fin	
< 0.002 "		Leire

Lab. bok nr. 140 Borebok nr. 456.

**HOVIND JERNSTØPERI**  
**Glodengen.**  
 Grunnundersøkelser

Målestokk 1:500  
 Tegnr. R 13/2.50.  
 Trac.  
 Klr.

Erstatning for

**1872.**

Erstattet av

NORSK TEKNISK BYGGEKONTROLL  
 Oscars gt. 46 b - Oslo

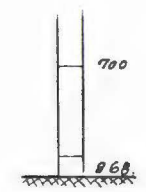
N O T E B Y

81o

Ensjøveien 14

NO: E111

*as  
one mas  
fno*

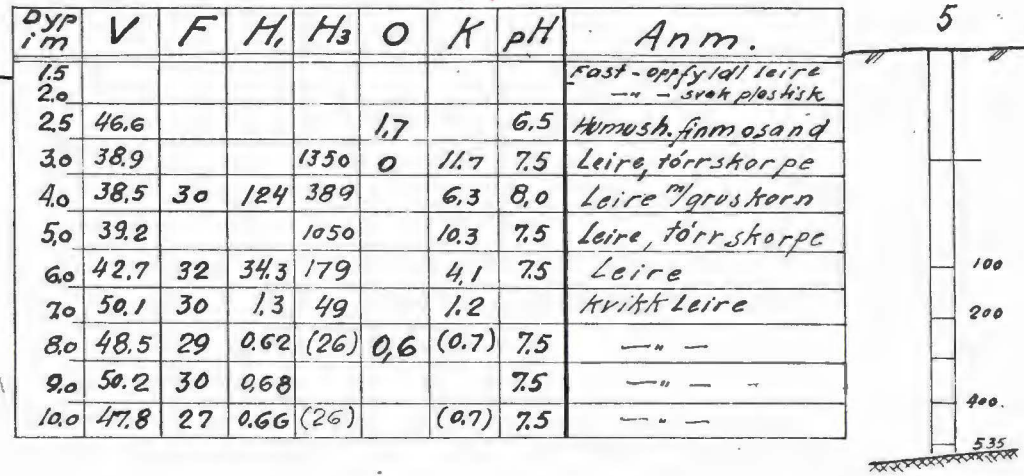
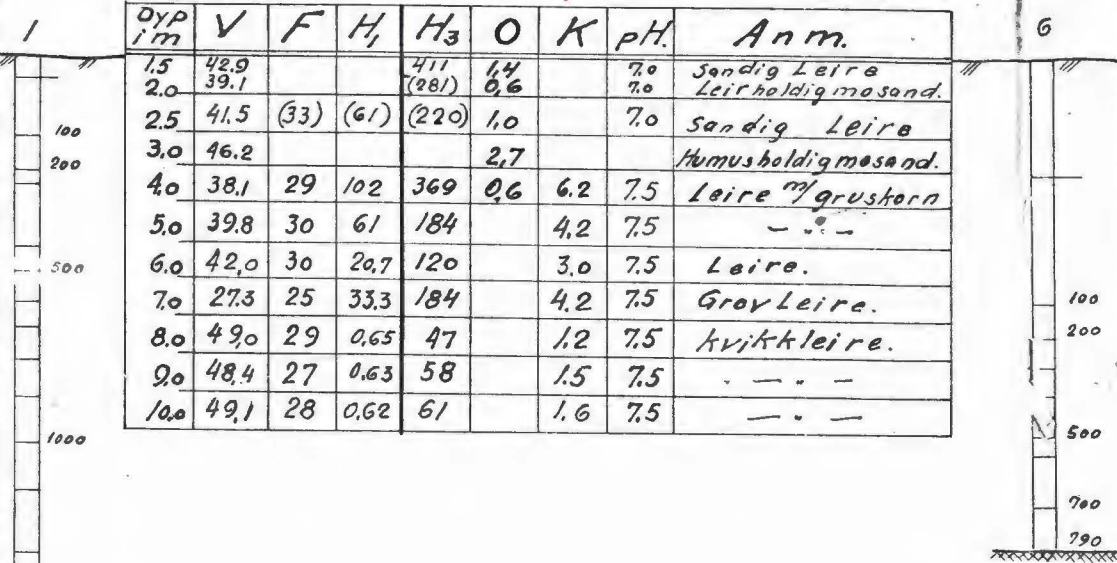


# PROFIL B-B.

LM-1:100 - HM-1:200.

Prøveserie II 48.5

Prøveserie I ~ 49



oringder og spiss med henholds-  
 størst borchull betyr at boret har  
 belastning på boret som er på-  
 største belastning er 100 kg.  
 når motelanden er så stort at  
 de omdeiningene er påført leire

V = vanninnhold i volumprosent;  
 F = relativ finhet.  
 H<sub>1</sub> = " fasthet i omrørt prøve.  
 H<sub>3</sub> = " " " uomrørt "  
 K = kohesjon): skjærfasthet uttrykt i tonn pr. m<sup>2</sup>  
 O = organisk stoff i vektprosent av tørrsubstans.  
 pH tall < 7 angir sur reaksjon og tall > 7 basisk reaksjon.

NORSK TEKNISK BYGGEKONTROLL

OSLO

---

ANLEGG: *Sunde & Co. - Kampen*

---

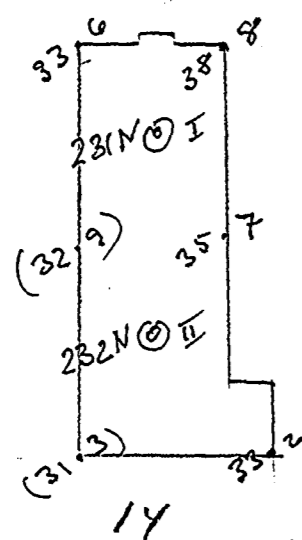
DATUM 26/9 1941... *Ensjøvn. 14*

---

NO. **810.**

SITUASJONSPLAN.

M = 1:500.

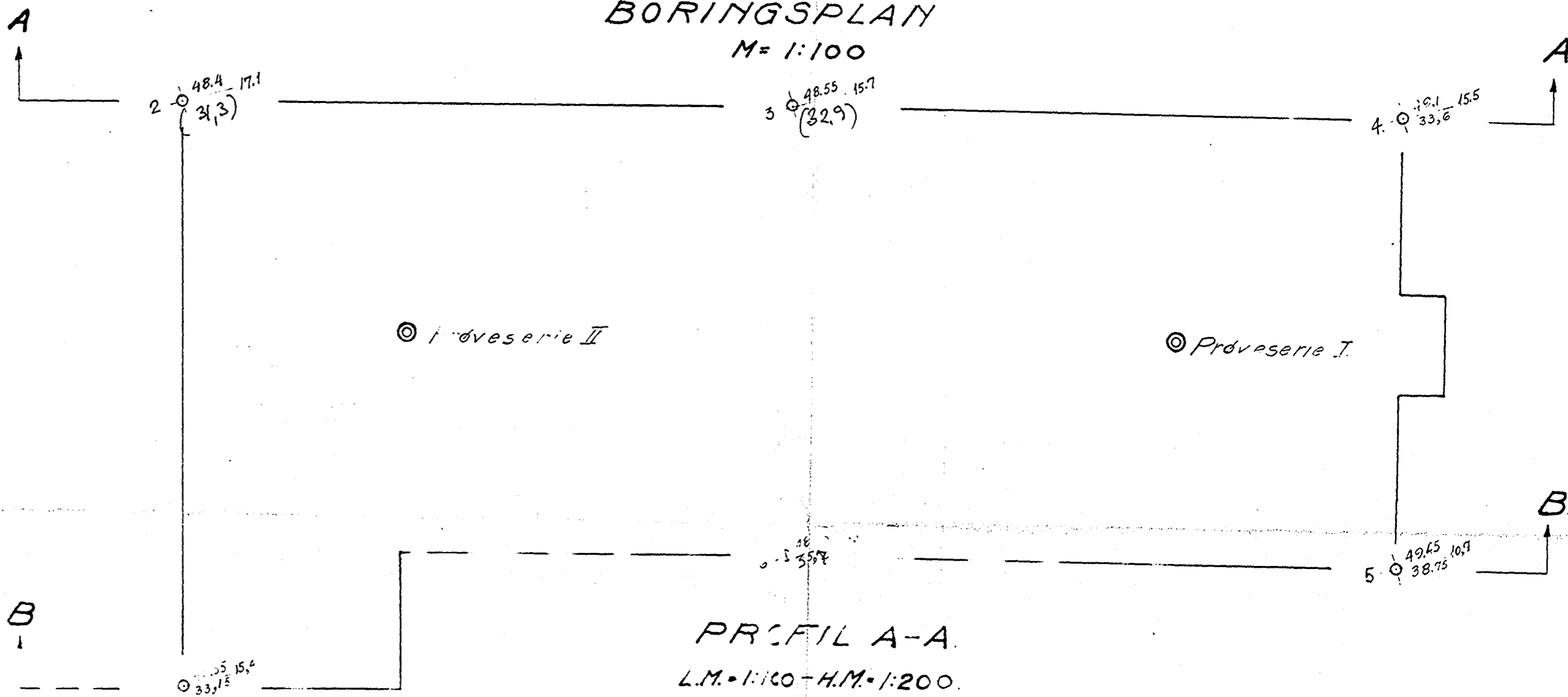


Engjøvn

← Terrenghøyde.  
 ← Boret høyde i m.  
 ← Høte høyde for antatt je.  
 Proveserie.

BORINGSPLAN

M = 1:100



PROFIL A-A.  
L.M. = 1:100 - H.M. = 1:200.

PROFIL B-B.  
L.M. = 1:100 - H.M. = 1:200.

Proveserie II

lm	V	F	O	H	M
0					
1					
2					
3					
5					
8					
28					

Proveserie I

lm	V	F	O	K	pt
0					
1					
2					
3					
5					
6					
7					
8					
10					
12					
17					
29					
30					
47					

Anm.  
 1. 17 6.5  
 2. 117 8.0  
 3. 124 8.0  
 4. 117 8.0  
 5. 117 8.0  
 6. 117 8.0  
 7. 117 8.0  
 8. 117 8.0  
 9. 117 8.0  
 10. 117 8.0  
 11. 117 8.0  
 12. 117 8.0  
 13. 117 8.0  
 14. 117 8.0  
 15. 117 8.0  
 16. 117 8.0  
 17. 117 8.0  
 18. 117 8.0  
 19. 117 8.0  
 20. 117 8.0  
 21. 117 8.0  
 22. 117 8.0  
 23. 117 8.0  
 24. 117 8.0  
 25. 117 8.0  
 26. 117 8.0  
 27. 117 8.0  
 28. 117 8.0  
 29. 117 8.0  
 30. 117 8.0  
 31. 117 8.0  
 32. 117 8.0  
 33. 117 8.0  
 34. 117 8.0  
 35. 117 8.0  
 36. 117 8.0  
 37. 117 8.0  
 38. 117 8.0  
 39. 117 8.0  
 40. 117 8.0  
 41. 117 8.0  
 42. 117 8.0  
 43. 117 8.0  
 44. 117 8.0  
 45. 117 8.0  
 46. 117 8.0  
 47. 117 8.0  
 48. 117 8.0  
 49. 117 8.0  
 50. 117 8.0  
 51. 117 8.0  
 52. 117 8.0  
 53. 117 8.0  
 54. 117 8.0  
 55. 117 8.0  
 56. 117 8.0  
 57. 117 8.0  
 58. 117 8.0  
 59. 117 8.0  
 60. 117 8.0  
 61. 117 8.0  
 62. 117 8.0  
 63. 117 8.0  
 64. 117 8.0  
 65. 117 8.0  
 66. 117 8.0  
 67. 117 8.0  
 68. 117 8.0  
 69. 117 8.0  
 70. 117 8.0  
 71. 117 8.0  
 72. 117 8.0  
 73. 117 8.0  
 74. 117 8.0  
 75. 117 8.0  
 76. 117 8.0  
 77. 117 8.0  
 78. 117 8.0  
 79. 117 8.0  
 80. 117 8.0  
 81. 117 8.0  
 82. 117 8.0  
 83. 117 8.0  
 84. 117 8.0  
 85. 117 8.0  
 86. 117 8.0  
 87. 117 8.0  
 88. 117 8.0  
 89. 117 8.0  
 90. 117 8.0  
 91. 117 8.0  
 92. 117 8.0  
 93. 117 8.0  
 94. 117 8.0  
 95. 117 8.0  
 96. 117 8.0  
 97. 117 8.0  
 98. 117 8.0  
 99. 117 8.0  
 100. 117 8.0

Sunde & Co. - Kampen.

26 9 41

810.

*Handwritten signature*