

\*SO: E1 III

1548

Hölandsgt. 21

Bl. 1548

S.O.  $\frac{I}{2}$

, 30. Jan. 1935.

Brødrene Vister A/S,

Kristian 4.s gt. 1.

Ad: Hølandsgt. 21.

I henhold til Deres ærede anmodning har jeg foretatt endel grunnboringer for Hølandsgt. 21, og oversender jeg vedlagt den utførte boringsskisse bl. 1548.

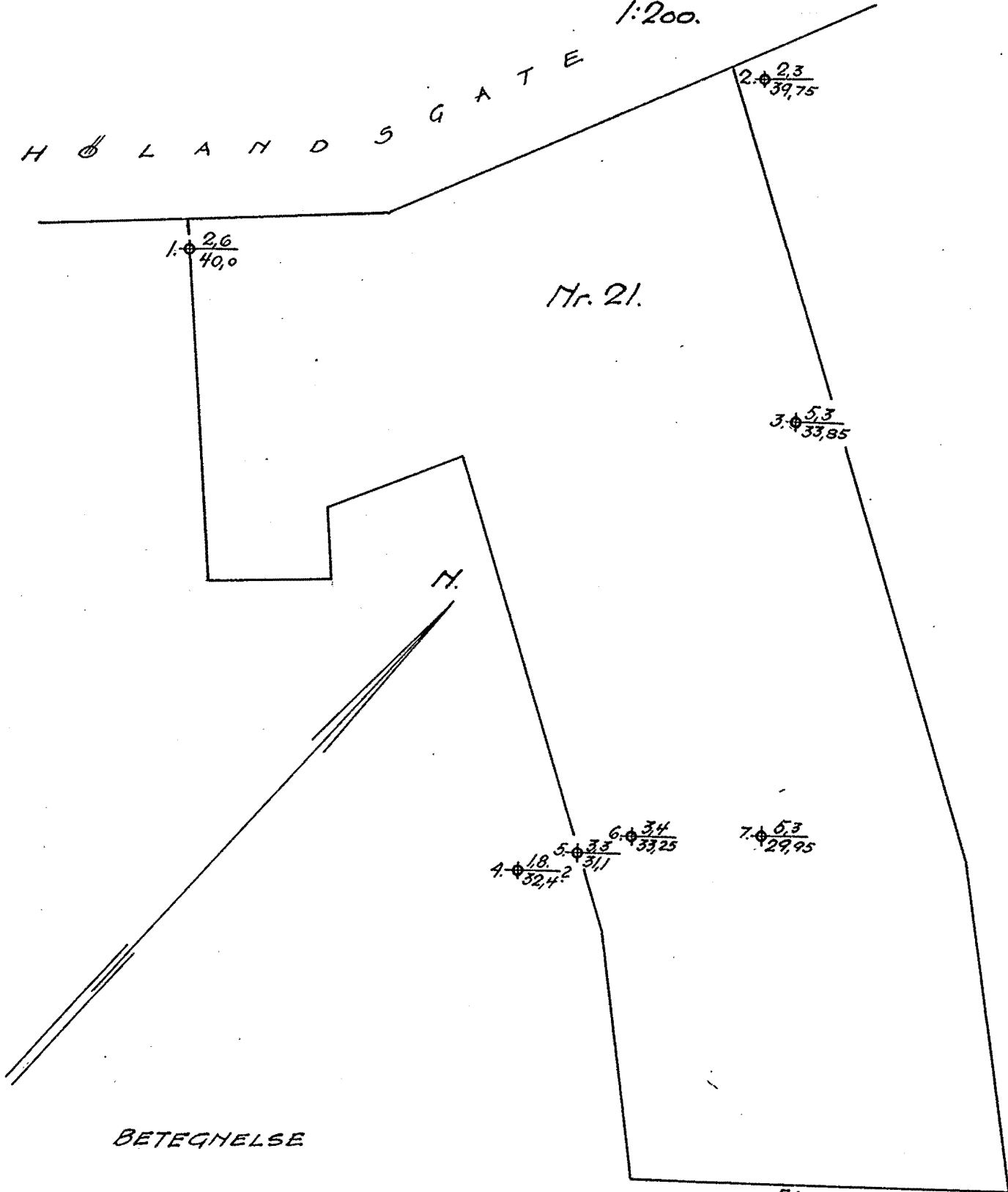
Av skissen vil det fremgaa at dybdene til fjell er smaa. Største dybder er i østre hjørne<sup>1</sup> og noget over 5 m. De øverste metere av løsmassene er meget faste. Fjellet er endel riflet, og i de dybeste groper kan man vente endel sand. Bygningen blir i sin helhet aa føre til fjell. Man vil formentlig ikke faa vannvanskeligheter.

Ærbødigst

Borings-skisse.

1:200.

H Ö L A N D S G A T E



BETEGNELSE

Punkt: 1.  $\frac{2.6}{40.0}$  Dybde til fjell.  
Fjellets Kotehöide

Oslø 30-1-35.  
Oscarberg.  
Tuisen