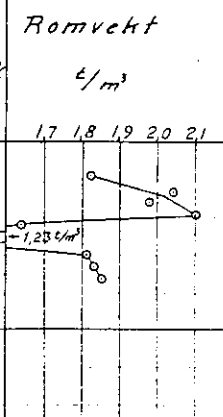
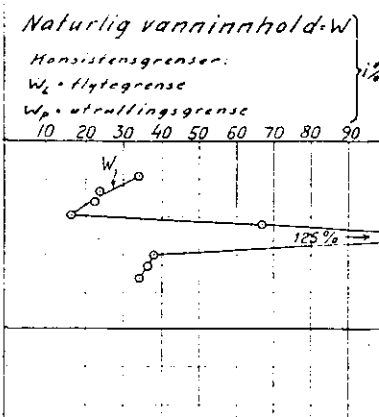


316 H

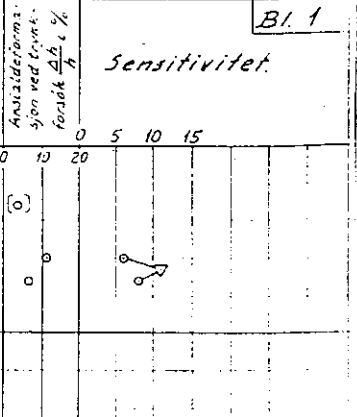
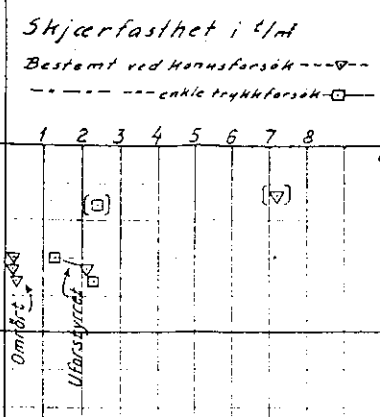
Arbeid nr. 23/56
DE NORSKE
BJÆR- & SPRIT-
FABRIKKEK A/S
TRESCHOWSGT 4
OSLO HALDENST 4

Sonderbor.
Belastn. Retakt
1 1/2
4g omdeining
11-4-56
27" vannlåsning

Opptatte prøver
Jordart
Grust. pr. 10-4-56
Sand og leire, skovleborer
Flamma, oksydet
Mo. og mjøle, oksydet
Mo. litt oksydet
Sand, grus og litt mo
Tresteter, mo og sand
Leire, mo, Mo. og gruskorn
Mo. og gruskorn
Mo. og gruskorn



pH
Relative fuktighet
Humus i %



Pr. II
(316 H)

Pr. I
Grunnst. 0,50m. u. terr. pr. 5-4-56
(317 H)

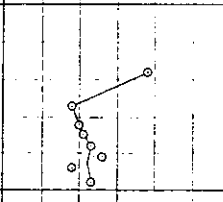
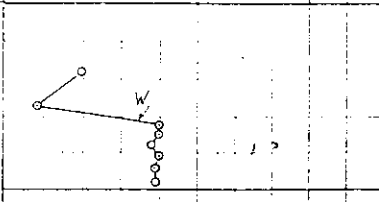
82.5
Prøvehull I, tatt opp med skovlebor.
Fikk ikke prøvesylinderen ned.
0,0-1,0m. Sandig leire.
1,0-1,5m. Sand og leire
1,5-2,1m. Grov sand m/ småstein.
Under 2,1m. Grus m/stein, fikk ikke skovleborer ned

317 H

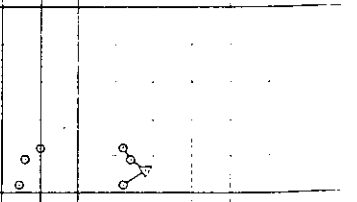
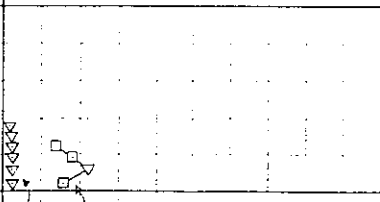
Pr. III
(318 H)

Grust. pr. 10-4-56
27" vannlåsning

Jordart
Ryllingsgrus og sand, skovleborer
Sand og mo Mo. og gruskorn
Grus, grov sand og stein
Leire, mo, Mo. og gruskorn. Omrørt.
Mo. og gruskorn
Mo. og gruskorn
Mo. og gruskorn



pH
Relative fuktighet
Humus i %



Ing. firma Bj. Haukelid, Oslo sk. 1

Haukelid 23/56 situasjonsplan 2185-1A
NO: D6 III

318 H

1956