

*NV: A 2 III

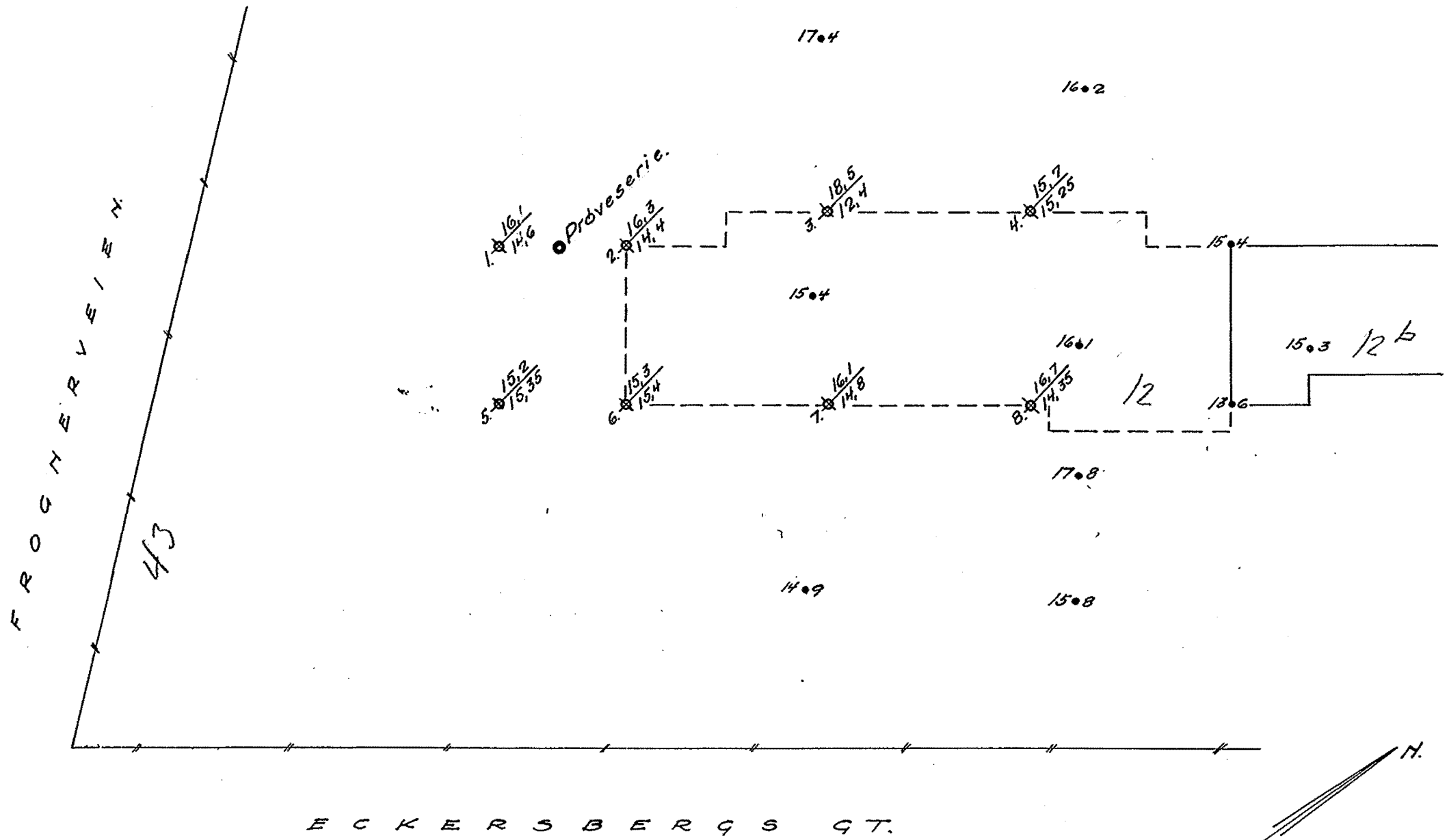
1842 - 1843

Eckersbergsgt. 12

47

FROGNERVEIEN 47.
GRUNNBORINGSKART.
1:200

Bl. 1842.



BETEGNELSE.

$\frac{15.3}{15.4}$ Boret dybde i m.
Antatt fjellkote.

15.4 Fjellkote - eldre boringer.

Oslo 20.-37.
Oscarhøeg
Fjærest.

TABELL OVER PRØVESERIE.

Inventarserie 1070.

Terreng + 30,7 m.

5. blad 1842.

Dybde fra terreng i m.	Kolehdide i m.	Vekts % vann av total- substans.	Holdfasth. tall.			H ₃ /H ₁	Avskjæring kg/cm ² .	pH-værdien	Humusinnhold i %	Anmerkning.
			H ₃ uomrørt	H ₂ halvomrørt	H ₁ omrørt					
2,1	28,6	21,8	332 435				0,68		D = 2,0-2,4 m. Fast ler med lerkongressjoner, svakt sur.	
2,25	28,45	21,6	1140 "							
2,6	28,1	24,6	332 284						D = 2,5-2,8 m. Fast, sandholdig, lerkongressjoner, svakt sur.	
3,6	27,1	25,6	230 200		35,3 32,3		0,47		D = 3,5-4,1 m. Enkelt lerkongressjoner, middels seig, pH = 7,3.	
3,8 -4,0	26,9 -26,7							7,3		
4,0	26,7	27,2	186,5 200		36,5 38	5,9				
4,65	26,05	30,6	200 215		26,8 22,5		0,44		D = 4,5-5,1 m. pH = ~ 7,4, fast ler.	
5,0	25,7	31,9	132 116,5		18,7 19,7	7,0				
5,6	25,1	30,4		64 80	11,7 13,7				D = 5,5-6,1 m. Sterkt sandholdig, sterkt alk., seig.	
6,0	24,7	29,6		57,5 68	14,1 12,8					
6,65	24,05	27,0		64 57,5	19,7 19,2				D = 6,5-7,1 m. Bløt, sterkt finsandholdig, svakt alkalisk.	
7,0	23,7	27,3		38 57,5	17,4 17,0					
7,7	23,0	26,0		31,3 27,7	12,5 13,4				D = 7,5-8,1 m. Bløt, klebrig, finsandholdig, lite humus, vekslende alkalisk.	
8,0	22,7	26,8		29,5 28,5	13,7 14,1					
8,6	22,1	29,2		68 60,5	16,2 15,4				D = 8,5-9,1 m. Klebrig, finsandholdig, sterkt alkalisk, bløt, lite humus.	
9,0	21,7	27,6		31,3 29,5	13,4 14,1					
10,1	20,6	29,4		40 36,5	13,4 13,1				D = 10,0-10,6 m. Veksl. fasthet, finsandholdig, sterkt alkalisk, lite humus, litt gråere i farven.	
10,5	20,2	28,1	107,5 "		15,4 15,2		0,27			
11,6	19,1	29,2	215 225		9,6 9,8	23,4			D = 11,5-12,1 m. Sterkt sandholdig, enkelte sandlag, veksl. alkalisk, fast.	
12,0	18,7	26,7	225 151,5		11,1 10,4		0,46			
13,1	17,6	26,3	186,5 "		12,8 12,5	15,0			Mange finsandlag, alkalisk.	
13,45	17,25	25,3	124 186,5		16,2 15,4		0,405		— " —	
15,5	15,2	23,2	95,5 116,5		19,7 20,7	6,0			Lerholdig sand.	
15,9	14,8	17,3		90 68	19,7 19,2				— " —	

Oslø, 20-1-37.

Oscarberg-E. Gran.