

* NO: C2 II

576

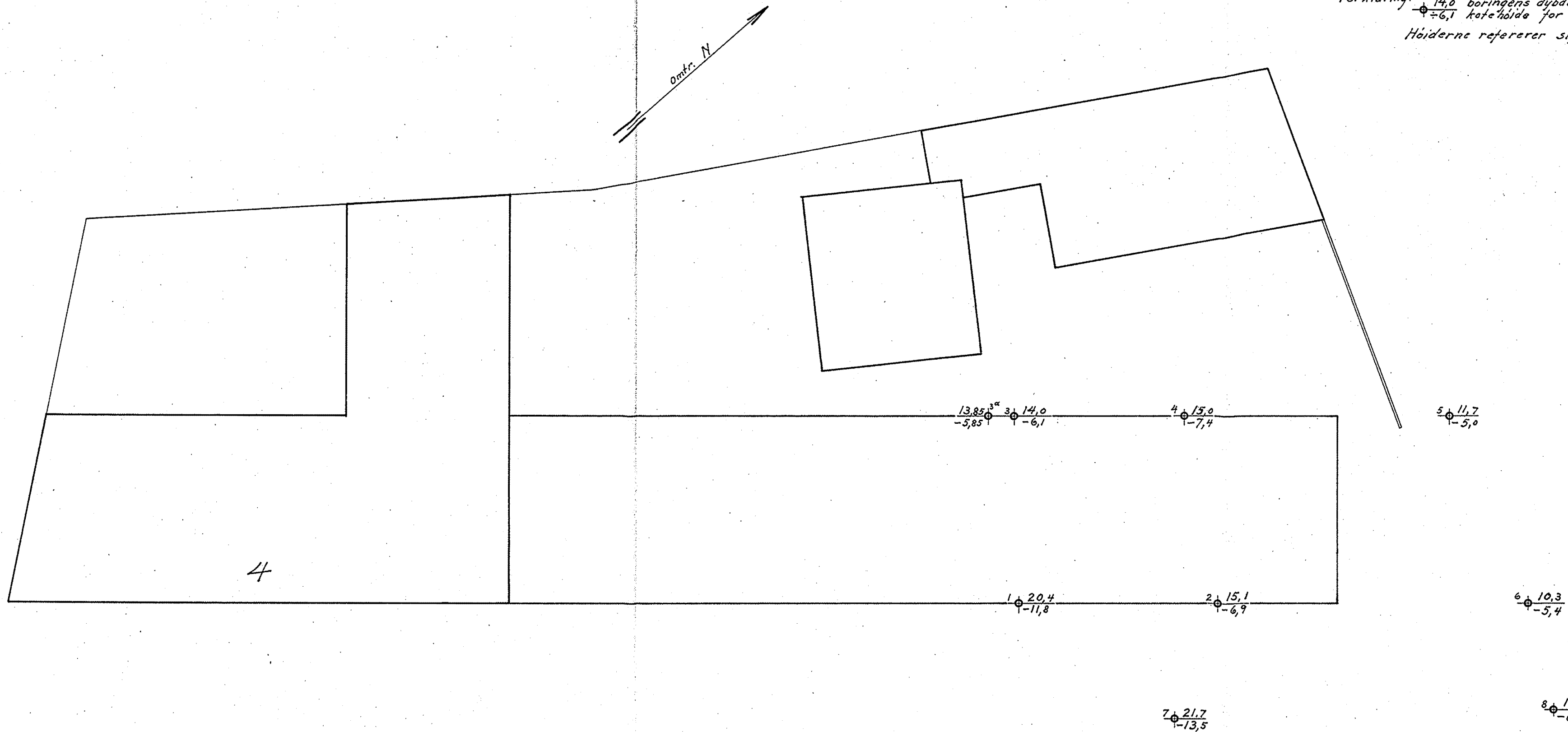
Østre Elvebakken

mot Akerselven

Kart over grundboringer
 på Håndverksforskolenes tomt i Ø. Elvebakke. M. 1:200

Bl. 576
 med 2 bilag.

Forklaring: $\frac{14,0}{-6,1}$ boringens dybde i m. fra terrang
 kotehøide for antatt fjeld
 Høiderne refererer sig til byens høide marker



Ø. ELVEBAKKE

Oslo, septbr. 1927
 Oscarberg.

1.4

Borhul nr. 1			Borhul nr. 2			Borhul nr. 3			Borhul nr. 3 ^a			Borhul nr. 4			Borhul nr. 5		
Belastn. 120 kg.			Belastn. 120 kg.			Belastn. 120 kg.			Belastn. 120 kg.			Belastn. 120 kg.			Belastn. 120 kg.		
Planum cote 8,61			Planum cote 8,19			Planum cote 7,91			Planum cote 8,0			Planum cote 7,62			Planum cote 6,67		
Dybde i m.	Omdir.	Grund	Dybde i m.	Omdir.	Grund	Dybde i m.	Omdir.	Grund	Dybde i m.	Omdir.	Grund	Dybde i m.	Omdir.	Grund	Dybde i m.	Omdir.	Grund
	x	Fylling		x	Fylling		x	Fylling		x	Fylling		x	Fylling		x	Fylling
1		Antabelig gammelt ferleg	1			1			1			1			1		
2	10	Sandbl. ler	2	21	Ant. gam. terr.	2	32	Ant. gam. terr.	2	75	Ant. gam. terr.	2	5	"	2	11	"
3	9	"	3	11	Sandblandt ler	3	16	Sandbl. ler	3	15	Sandbl. ler	3	23	Ant. gam. terr.	3	8	"
4	12	"	4	14	"	4	15	"	4	19	"	4	27	Sandbl. ler	4	20	"
5	29	"	5	17	"	5	38	"	5	68	"	5	22	"	5	39	"
6	22	"	6	18	"	6	49	"	6	37	240 kg	6	29	"	6	27	Ant. gam. terr.
7	85	Sand	7	16	"	7	36	"	7	28	"	7	11	Sandblandt ler bløtere	7	8	Ler
8	24	Ler bløtere	8	36	"	8	19	"	8	26	120 kg	8	5	Ler	8	4	"
9	4	Ler	9	33	"	9	76	Sand	9	37	0,5 m sand	9	8	"	9	2	"
10	4	"	10	16	Herfra bløtere	10	24	bløt herfra	10	21	bløt herfra	10	4	"	10	7	"
11	4	"	11	7	Ler	11	2	Ler	11	3	"	11	5	"	11	4	"
12	3	"	12	2	"	12	3	"	12	2	"	12	9	"	12	3	"
13	2	"	13	2	"	13	3	"	13	13	"	13	14	"	13	D. 11,7 m	
14	2	"	14	3	"	14	24	0,1 m grus	14		0,1 m grus	14	19	"	14	ant. fjeld	
15	3	60 kg.	15	18	"	15	D. 14,0 m.		15	D. 13,85 m		15		0,3 m grus	15	ant. fjeld	
16	3	"	16	D. 15,1 m.		16	ant. fjeld		16	ant. fjeld		16	D. 15,0 m		16	ant. fjeld	
17	2	"	17	antatt fjeld		17			17			17			17		
18	4	"	18			18			18			18			18		
19	4	"	19			19			19			19			19		
20	13	120 kg grus	20			20			20			20			20		
21		grov grus men bløtere	21			21			21			21			21		
22		Dybde 20,4 m	22			22			22			22			22		
23		antatt fjeld	23			23			23			23			23		
24			24			24			24			24			24		

Oscar Large

Borhul nr. 6			Borhul nr. 7			Borhul nr. 8			Borhul nr.			Borhul nr.			Borhul nr.		
Belastn. 120 kg.			Belastn. 120 kg.			Belastn. 120 kg.			Belastn. kg.			Belastn. kg.			Belastn. kg.		
Planum cote 4,89			Planum cote 8,2			Planum cote 4,6			Planum cote			Planum cote			Planum cote		
Dybde i m.	Ondr.	Grund	Dybde i m.	Ondr.	Grund	Dybde i m.	Ondr.	Grund	Dybde i m.	Ondr.	Grund	Dybde i m.	Ondr.	Grund	Dybde i m.	Ondr.	Grund
1	X	Fylling	1	X	Fylling	1	X	Fylling									
2	13	Ant. gam. terr.	2	7	Sandbl. ler.	2	5	Sandblandet ler.									
3	6	Sandbl. ler.	3	11	"	3	7	"									
4	11	"	4	8	"	4	25	"									
5	13	"	5	28	"	5	19	"									
6	8	"	6	62		6	21	"									
7	10	"	7	38	240 kg.	7	5	Ler									
8	14	"	8	35	"	8	2	"									
9	5	Ler	9	10	"	9	1	"									
10	1	"	10	8	120 kg.	10	1	"									
11	10,3 m		11	8		11	14	"									
12	ant. fjeld		12	5		12	0,1 m	grus									
13			13	3		13	11,0 m										
14			14	9		14	ant. fjeld										
15			15	5		15											
16			16	8		16											
17			17	8		17											
18			18	9		18											
19			19	3		19											
20			20	4		20											
21			21	3		21											
22			22	20		22											
23			23	18	0,2 m grus	23											
24			24	21,7 m		24											
				ant. fjeld													

Oscar Large