

NO: C5, C6

232

Uelands gt. ~

Kongsvinges gt.

(tidl. Voldslokka Kv. XXIII A)



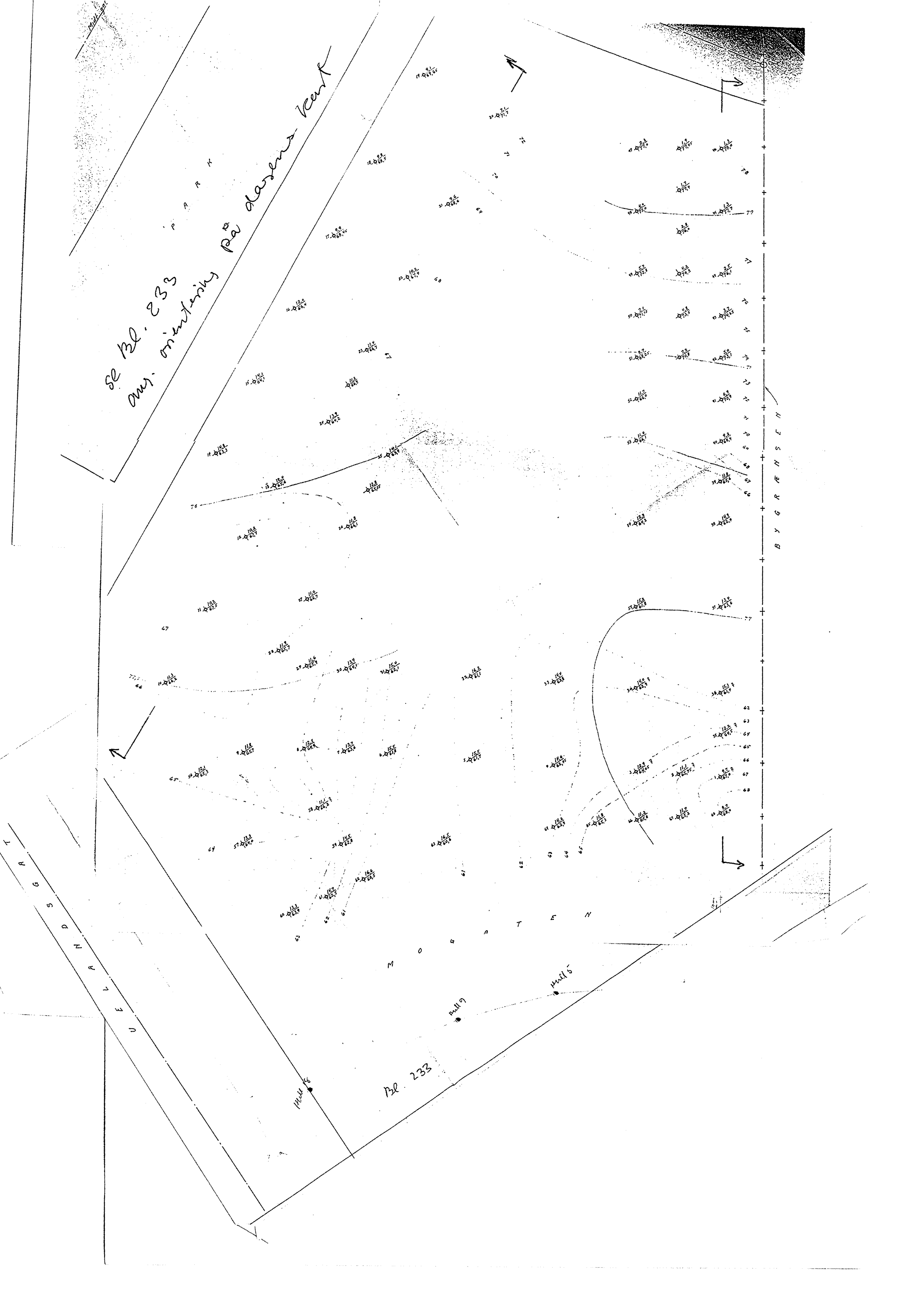








se Bl. 233  
any. orientirky Pa dasena kant

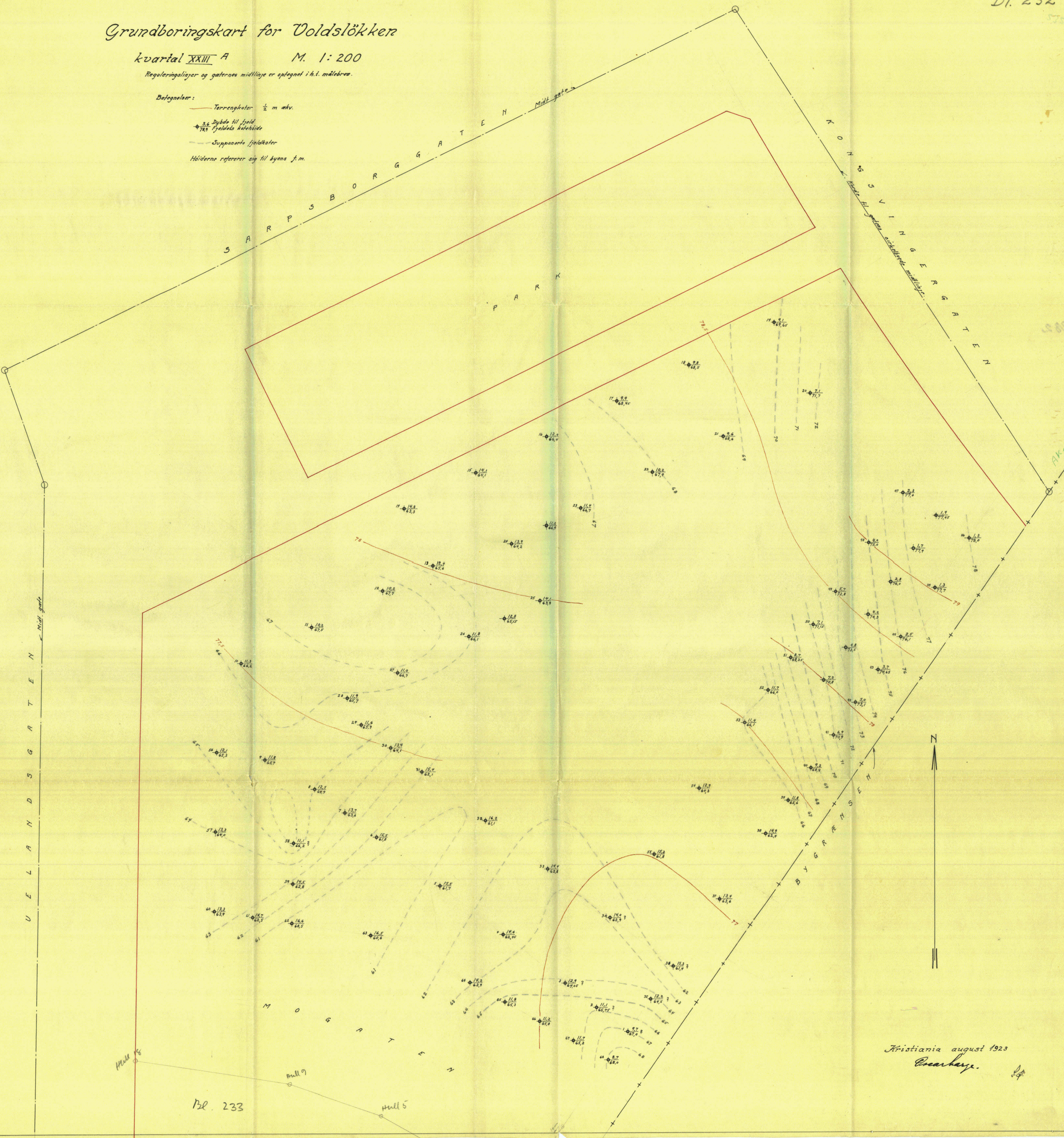


# Grundboringskart for Voldsløkken

kvartal XXIII A M. 1:200

Reguleringslinjer og gaternes midlinjer er optegnet i h.t. målebrev.

- Belegninger:
- Terrængkoter  $\frac{1}{2}$  m økv.
  - Dybde til fjeld
  - Fjeldets kotehøide
  - Supponerte fjeldkoter
- Høiderne refererer sig til byens f.m.



Kristiania august 1923  
Oscarberg.

Akr. 0.10